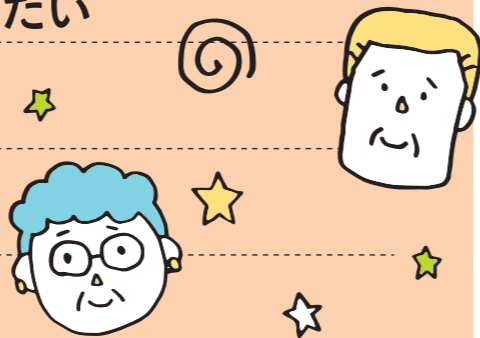


相談していいか迷ったら...

65歳以上の方の相談チェック!

- 「もの忘れ」「認知症」という言葉に不安を覚える
- なるべく長く、健康で暮らし続けたい
- 地域で何か活動をしてみたい
- 介護保険の制度を知りたい
- 近所に相談する相手がいない
- 上のチェックに当てはまる高齢の家族がいる



ひとつでも当てはまったら
お近くの地域包括支援センターへ!

月～土曜日、午前9時～午後5時(祝日・年末年始を除く)

【別紙で、地域を担当しているホウカツをご確認ください。】



「地域包括支援センター」は足立区が委託する公的な事業所です。

相談などは、無料で行っております。

地域包括支援センターが金銭を要求したり、キャッシュカードの暗証番号などを確認したりすることは絶対にありません。

職員を装った詐欺などに、ご注意ください。不安になったら下記までご連絡ください。

足立区 福祉部 地域包括ケア推進課 ☎3880-5429



足立区

HOUKATSU



いつまでも元気で暮らすために
高齢者や、ご家族の
相談に応じ、支援します。
必要に応じて訪問もいたします。

足立区 地域包括支援センター 利用案内



足立区



地域包括支援センター「ホウカツ」って？

地域包括支援センター（ホウカツ）は、**65歳からの健康や介護に関するさまざまな相談を受け付ける窓口**です。

抱える問題が軽いうちは「まだ、相談するほどじゃない」と考える方もいますが、早めの相談、早めの対応で、住みなれた地域で元気に過ごす時間を長くすることができます。

ホウカツは窓口相談だけでなく、地域を回り、ご自宅へも伺いますので、**元気なうちから些細なことでも**、悩みの大きさに関わらずご相談ください。



窓口があります。ホウカツは、2つの



センターでお待ちしています。

いつでもご相談ください。相談したいけど、ホウカツまで行けないという方は、まずはご連絡ください。



地域を回っています。

アンケート調査などを基に、地域を回ってご自宅を訪問し、お話を伺っています。お気軽にご相談ください。

自分のことでも、家族のことでも。
ホウカツではこんな相談に応じています。



健康や介護の相談

- 高齢になると気になる症状（足腰の機能の低下など）の相談に対応します。
- 介護保険の利用方法はもちろん、介護保険外のサービス（見守りキーホルダーや緊急通報システムの設置など）もご案内します。



もの忘れが心配な方の相談

「話す時、物の名前が出にくい」「慣れている所で、道に迷った」など、もの忘れ（認知症）の症状が心配な方の相談に対応します。



地域の話し相手を見つける

近所に相談相手がない方には、見守り・声かけボランティアとして、区に登録している「絆のあんしん協力員」をご紹介します。



高齢者の権利を守る

- 高齢者の虐待や消費者被害への対応、成年後見制度の活用など、高齢者の権利を守ります。
- 老い支度の一環として、エンディングノートの書き方などもご案内します。



運動教室や地域の居場所、活動の場を紹介

- 身体の状態に合わせて、区内各地で行われている運動教室などをご案内します。
- 運動が苦手という方には、地域のサロン・サークルなどをご紹介します。
- 地域で活躍の場を探している方のご相談にも応じます。

元気なうちから！



別紙を見て、お住まいの地域のホウカツにご相談ください。