

浸水想定概要

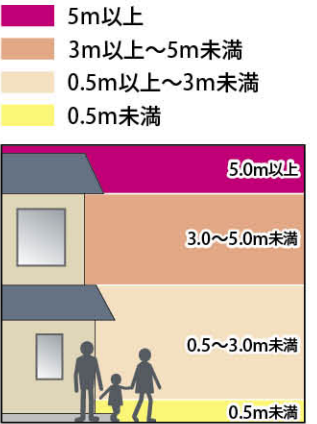
この浸水図は、想定しうる最大規模の降雨によって、河川や下水道に雨水を排水できない内水氾濫が発生した場合と毛長川、伝右川、圀川のいずれかが氾濫した場合の最大浸水深です。  
 実際の氾濫発生時とは想定浸水深が異なる場合や、浸水が想定されていない区域も浸水する場合があります。  
 (東京都内のみの表示)

内水氾濫及び中小河川(毛長川、伝右川、圀川)の氾濫が発生した場合

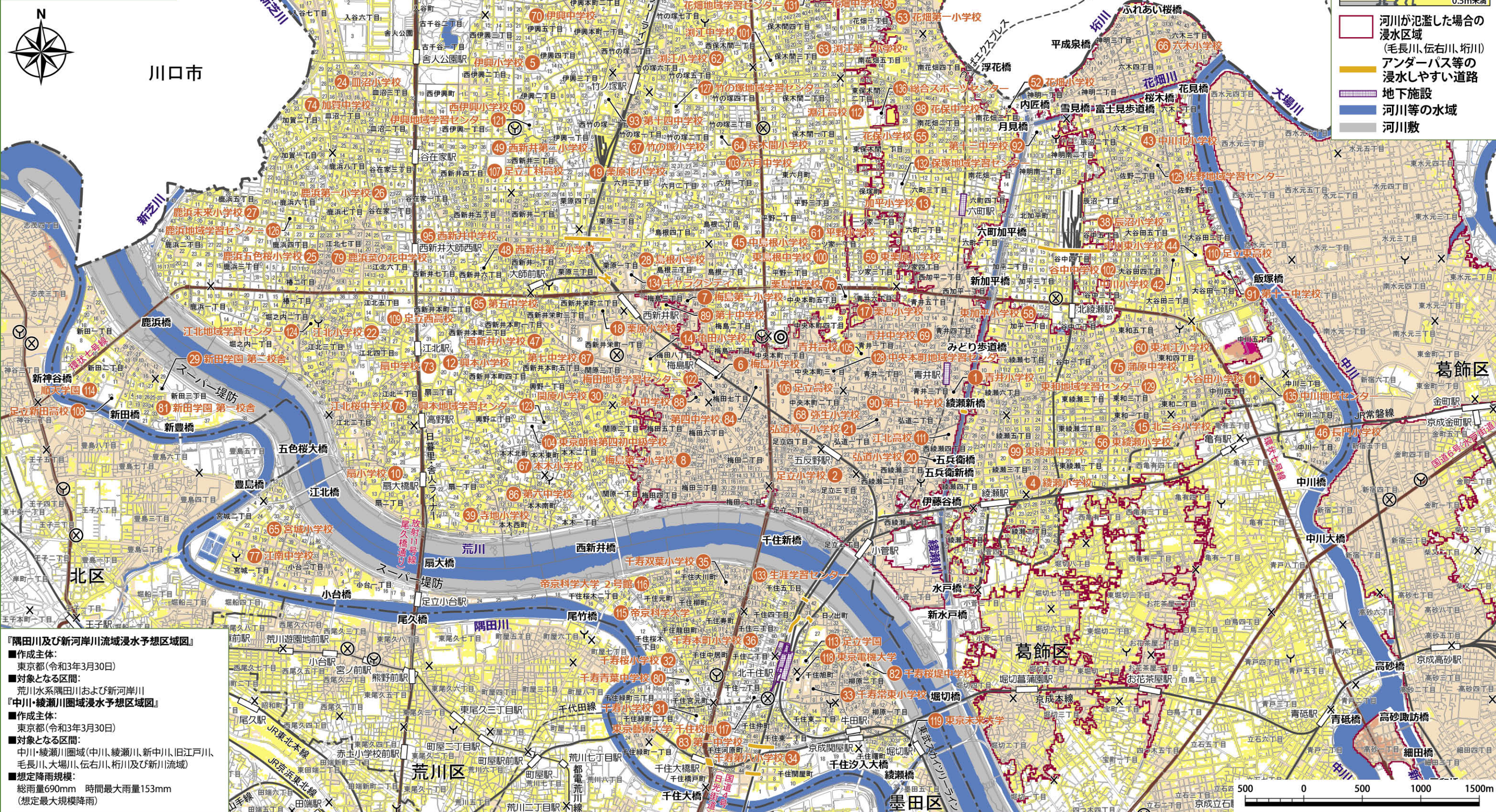
凡例

- 00 水害時避難施設  
 (水害時避難施設一覧はP35~38を参照)  
 注意: 水害時避難施設には、浸水や避難者の状況により避難施設が開設されます
- ⊙ 区役所
- ⊗ 警察署・交番等
- ⊕ 消防署・分署等
- 区境
- 主要な道路
- 鉄道(地上部分)
- - - 鉄道(地下部分)

想定される最大浸水深



- 河川が氾濫した場合の浸水区域  
 (毛長川、伝右川、圀川)
- アンダーパス等の浸水しやすい道路
- 地下施設
- 河川等の水域
- 河川敷



『隅田川及び新河岸川流域浸水予想区域図』  
 ■作成主体: 東京都(令和3年3月30日)  
 ■対象となる区間: 荒川水系隅田川および新河岸川

『中川・綾瀬川圏域浸水予想区域図』  
 ■作成主体: 東京都(令和3年3月30日)  
 ■対象となる区間: 中川・綾瀬川圏域(中川、綾瀬川、新中川、旧江戸川、毛長川、大場川、伝右川、圀川及び新川流域)

■想定降雨規模:  
 総雨量690mm 時間最大雨量153mm  
 (想定最大規模降雨)

内水氾濫及び中小河川の浸水継続時間を示す図は公表されていません。