

この図の概要

この地図は、想定しうる最大規模の降雨により利根川が氾濫した場合に水が引くまでの時間を示したものです。
ある一定の条件で算定された50cm以上の浸水が継続する時間の最大値です。

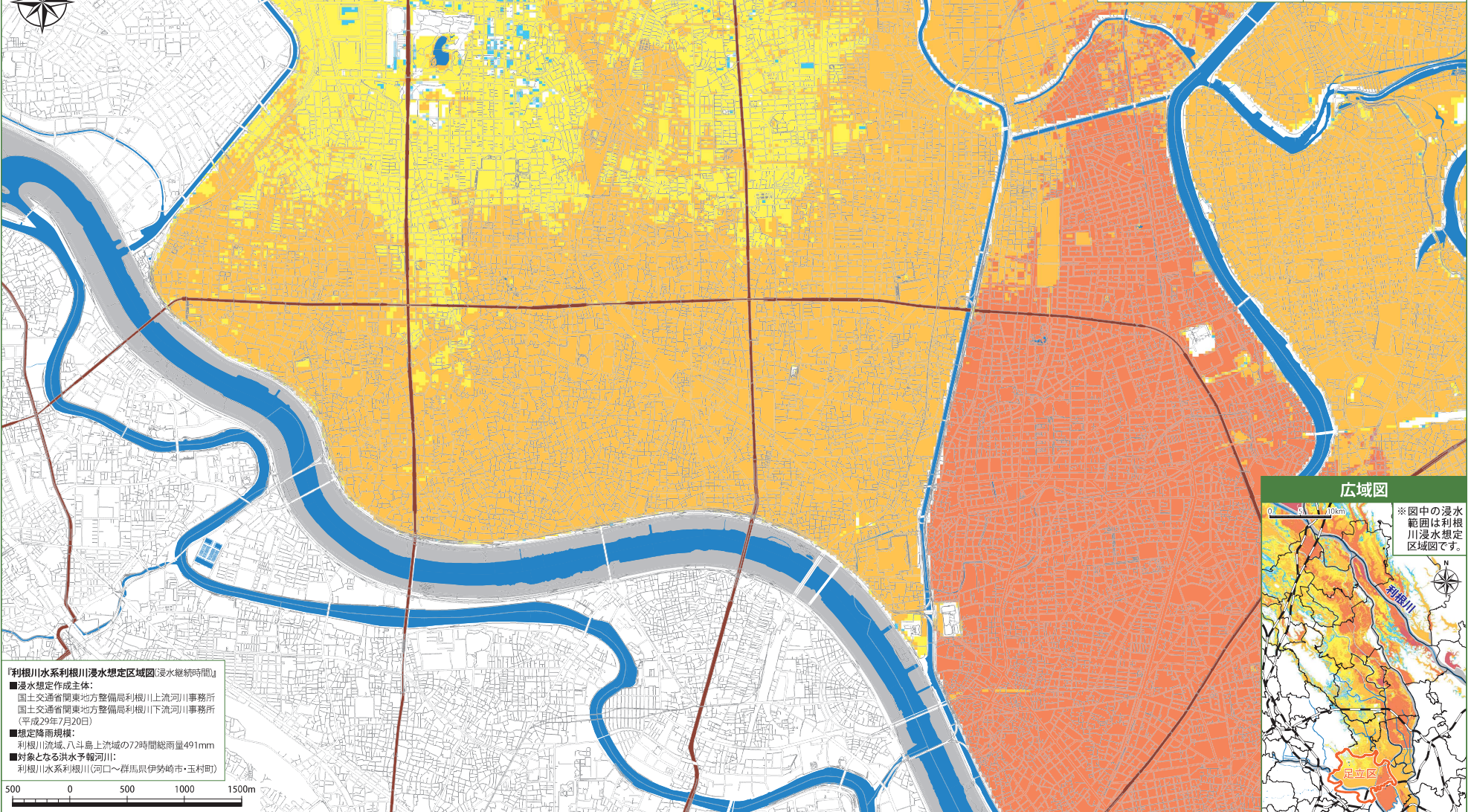
[利根川] 浸水継続時間

凡例

- ① 水害時避難施設
- ② 早期立退き避難の検討が必要な区域にある水害時避難施設
(水害時避難施設一覧はP35～38を参照)
注意：水害時避難施設には、浸水や避難者の状況により避難施設が開設されず
- ⊙ 区役所
- ⊗ 警察署・交番等
- ⊕ 消防署・分署等
- 区境
- 主要な道路
- 鉄道（地上部分）
- - 鉄道（地下部分）

浸水継続時間

- 12時間未満
- 12時間以上1日未満
- 1日以上3日未満
- 3日以上1週間未満
- 1週間以上2週間未満
- 2週間以上
- アンダーパス等の浸水しやすい道路
- 地下施設
- 河川等の水域
- 河川敷

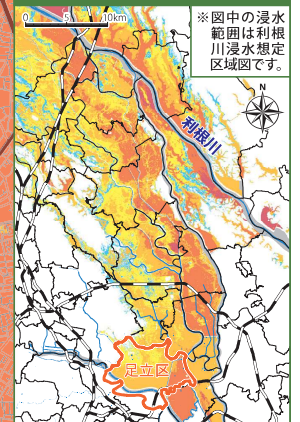


利根川水系利根川浸水想定区域図(浸水継続時間)

- 浸水想定作成主体：
国土交通省関東地方整備局利根川上流河川事務所
国土交通省関東地方整備局利根川下流河川事務所
(平成29年7月20日)
- 想定降雨規模：
利根川流域、八斗島上流域の72時間総雨量491mm
- 対象となる洪水予報河川：
利根川水系利根川(河口～群馬県伊勢崎市・玉村町)

500 0 500 1000 1500m

広域図



※図中の浸水範囲は利根川浸水想定区域図です。