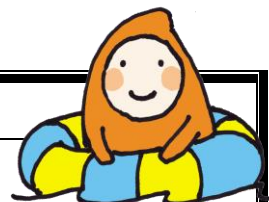




# 足立区立校外施設利用案内

## 日光林間学園・鋸南自然の家



電話受付時間	9時～17時（土・日・祝・12/29～1/3除く）
利用日数	20人未満：2泊3日まで　20人以上：5泊6日まで
利用できる方	足立区在住・在学・在勤の方、その同伴者、区内の社会教育団体等 ※単身での利用、未成年者のみでの利用はできません。
利用人数	2名以上。乳幼児も定員に含む（乳幼児：2歳以下）。
利用可能日	GW、年末年始、学校の長期休業期間など学校利用のない日（施設ホームページ参照）
利用料金	<p><b>【1泊2食】</b></p> <p><b>大人</b> <b>4,150円</b></p> <p><b>子ども（3歳～中学生）</b> <b>2,000円</b></p> <p><b>乳幼児（2歳以下）</b> <b>無料</b></p> <p><b>※乳幼児は食事・寝具なし</b></p> <ul style="list-style-type: none"> <li>子ども食から大人食への変更、乳幼児への子ども食の提供については、追加料金にて対応します（1,250円）。</li> <li>昼食は希望により別料金にてご用意できますが、施設の都合上、ご提供できない場合がありますので、各施設にお問い合わせください。</li> <li>利用料金は、チェックアウト時にフロントでお支払いください（現金のみ）。</li> </ul>
注意事項	<ul style="list-style-type: none"> <li>足立区立校外施設は保養所ではありません。通常の旅館やホテルなど同等のサービス提供は実施しておりませんので、ご理解をお願いいたします。</li> <li>チェックインは14時、チェックアウトは10時です。</li> <li>施設到着が17時を過ぎる場合、必ず宿泊施設にご連絡ください。</li> <li>施設到着後、避難経路の確認をお願いします。</li> <li>食事は食堂でご用意します。特別料理を希望する場合、直接、施設にお問合せください。</li> <li>車いす対応部屋をご用意しておりますので、抽選申込の際にご記入・ご入力ください。</li> <li>アメニティグッズのご用意はありません。ボディシャンプー・リンスインシャンプーは、浴室にございます。</li> <li>施設や備品の破損・紛失があった場合、相当額の弁償をしていただきます。</li> <li>天候等不可抗力な事由により宿泊できない場合は、予約を解除する場合があります。</li> <li>その他、各宿泊施設の利用規則・係員の案内に従ってくださいますようお願いいたします。</li> <li>施設には、レクリエーションホール、テニスコート（鋸南のみ）、グラウンド（鋸南のみ）があります。利用方法等については、各施設にお問い合わせください。</li> </ul>

## ■施設利用申込みの流れ

- 1** 利用希望月の3ヶ月前の1～10日に「各施設ホームページの抽選申込みフォームに入力」、または「抽選申込みハガキを宿泊施設に郵送」する。

  - ・利用可能日は、宿泊施設にお問合せ、または各施設のホームページにてご確認ください。
  - ・月をまたいだ申込み（例：4/30～5/2）はできません。
  - ・抽選申込みハガキは、区民事務所・地域学習センター等で配布しています。切手を貼ってご送付ください。
  - ・抽選申込みハガキは、1グループ1枚です。
  
- 2** 毎月15日に抽選し、ハガキで当落結果を通知します（ホームページ申込者も同様）。

  - ・当選ハガキは、他人に譲ることはできません。宿泊日当日、フロントに提示してください。
  
- 3** 当選者は、申込み月の16～25日までに各宿泊施設に直接、申込む。

  - ・当選後に連絡がない場合は、当選取消となりますので、ご注意ください。
  
- 4** 抽選後の空室については、利用希望日の2ヶ月前の1日（1日が土・日・祝の場合は直後の平日）の午前9時から、利用希望日の3日前までに、直接、宿泊施設に電話またはファックスで申込む。

  - ・ファックスでの申込みは代表者の住所（在勤の場合は勤務先の住所・勤務先名、在学の場合は、学校の住所、学校名）・氏名（フリガナ）・年齢・電話番号・ファックス番号、利用人数、希望日を施設へお送りください。
  - ・空室情報は、宿泊施設に確認または、各施設のホームページに掲載していますので、ご確認をお願いいたします。

### 【予約後の変更についてのご注意】

利用の取消・減員・増員などは、利用日の2日前までに直接、宿泊施設にご連絡ください。前日・当日の取消・減員は全額キャンセル料が発生します。前日・当日の増員はできません。

## ■連絡先

施設	連絡先等
<p><b>日光林間学園</b>            所在地：〒321-1421            栃木県日光市所野 1543-2            アクセス：東武日光駅下車徒歩30分            日光宇都宮有料道路 日光IC            代表電話：0288-54-1628</p>	<p>予約専用電話（9時～17時※土・日・祝・12/29～1/3除く）  <b>0288-53-3681</b>            H P : <a href="https://www.adachi-nikko.com/">https://www.adachi-nikko.com/</a>            FAX : 0288-54-1661            Email : <a href="mailto:info@adachi-nikko.com">info@adachi-nikko.com</a></p> 
<p><b>鋸南自然の家</b>            所在地：〒299-1903            千葉県安房郡鋸南町大帷子 478            アクセス：内房線保田駅徒歩20分            富津館山道 鋸南保田IC            代表電話：0470-55-4711</p>	<p>予約専用電話（9時～17時※土・日・祝・12/29～1/3除く）  <b>0470-55-4770</b>            H P : <a href="https://www.adachiku-kyonan.com/">https://www.adachiku-kyonan.com/</a>            FAX : 0470-55-4720            Email : <a href="mailto:info@adachiku-kyonan.com">info@adachiku-kyonan.com</a></p> 