

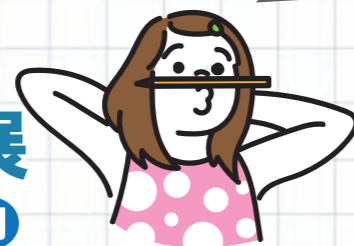
# 展示×イベントで あなたの研究をおうえん!

夏休み

## 研究 応援 展

2026年  
7月15日(水) - 8月31日(月)

調べたいことも  
調べ方もわからない



「研究テーマ」や  
「調べるポイント」  
を紹介します!

### ① 展示コーナー

調べ方を考える際の手順や、調べる方法について紹介!



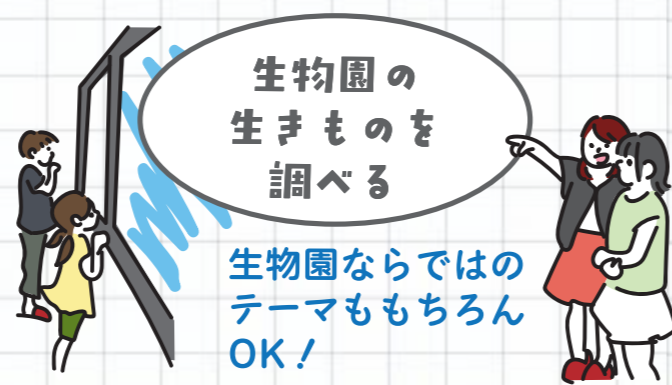
おうちのペット  
身近な生きもの  
を調べる

ワークシートを使って  
調べてみよう!



生物園の  
生きものを  
調べる

生物園ならではの  
テーマもちろん  
OK!



### ② 解説コーナー

解説・飼育員があなたの疑問・質問にお答えします!

生きものの育て方  
を知りたい



解説・飼育員に育て方  
について直接聞けます

生きものの  
名前がわからない



図鑑や資料を使って、  
スタッフと調べましょう

【WEB】  
こどもしつもんばこ

研究の質問はWEBからでも  
OK! 過去の質問の回答も参  
考にしてみても?



# 夏の限定のイベント もりだくさん!

申込方法や  
詳細はこちら



事前申込

こども飼育員体験  
7月19日(日) (昆虫コース)

① 10:00-12:00

② 13:30-15:30

対象 小学4-6年生

定員 各回3人

申込 WEBもしくは電話

※昆虫の種類を選ぶことはできません

※キャンペーン対象外のイベントです

申込〆切  
7/8  
水



参加費  
1000円  
(別途入園料)

当日申込

かんたん!  
煮干しを解剖してみよう!

7月25日(土)

10:00-11:00、11:00-12:00

14:00-15:00、15:00-16:00

(全4回 各回50分程度)

対象 小・中学生

定員 各回6人

申込 9:30から受付にて参加券を配布



参加費  
無料

事前申込

セミの羽化観察会

8月1日(土)、2日(日)

19:00-20:30

対象 小・中学生とその保護者

定員 各日25人

申込 WEBもしくは電話

※雨天中止

申込〆切  
7/16  
木



参加費  
無料

事前申込

チョウの翅を見てみよう

8月9日(日)

10:00-12:00

対象 小学3-6年生

定員 12人

申込 WEBもしくは電話

申込〆切  
7/30  
木



参加費  
無料

当日申込

かんたん!  
昆虫標本づくり

8月16日(日)

10:00-11:00、11:00-12:00

14:00-15:00、15:00-16:00

(全4回 各回50分程度)

対象 小・中学生

定員 各回6人

申込 9:30から受付にて参加券を配布



参加費  
無料

事前申込

セミの解剖教室

8月11日(火・祝)

13:30-15:00

対象 小学3年生-中学生

定員 10人

申込 WEBもしくは電話



参加費  
無料

夏の人気者も大集合!

企画展

カブトムシ  
クワガタムシ

くらべてみるとちがいが見える!

