

令和7年度

お問い合わせは財政課財政担当へ 電話 3880-5814

下半期財政状況を公表します

区では、年2回財政状況を皆さんにお知らせしています。今回は、令和7年10月1日から令和8年3月31日に行った主な事業や予算執行状況などを公表します。

※ 金額などは、端数調整をしていないため、合計が一致しない場合があります。

下半期財政運営の状況

区の会計のうち、7年度9月末時点の一般会計予算額は3,525億円でした。

その後、予算の補正を行い、歳入・歳出それぞれを177億円増額し、8年3月の最終予算額は3,702億円となりました。

森林環境税について

森林環境税は、令和6年度から復興税に代わり、個人住民税均等割の枠組みを使って、国税として1人年額1,000円を市区町村が賦課徴収することとされています。

また、森林環境譲与税は、国に一旦集められた森林環境税をもとに、私有林人工林面積、林業事業者及び人口による基準で按分して、市区町村と都道府県に譲与されます。

令和6年度からの課税に先行して、令和元年度から譲与が開始されています。

市区町村と都道府県は、譲与を受けた森林環境譲与税の総額を、森林の整備に関する施策、森林の整備を担うべき人材の育成及び確保、森林の有する公益的機能に関する普及啓発、木材の利用促進・その他の森林整備の促進に関する施策に要する費用に充てなければならないとされ、その用途を公表しなければならないとされています。足立区では、区のホームページ「森林環境譲与税の使い道」にて用途を公表しています。



特別区民税についての
お問い合わせは課税課課税第一～三係へ
電話 3880-5231

各会計予算執行状況（3月31日現在）

一般会計

予算額 3,702 億円

| | | |
|----|------|----------|
| 歳入 | 収入済額 | 3,312 億円 |
| | 収入率 | 89.5 % |
| 歳出 | 支出済額 | 3,123 億円 |
| | 執行率 | 84.4 % |

国民健康保険特別会計

予算額 697 億円

| | | |
|----|------|--------|
| 歳入 | 収入済額 | 616 億円 |
| | 収入率 | 88.4 % |
| 歳出 | 支出済額 | 636 億円 |
| | 執行率 | 91.2 % |

介護保険特別会計

予算額 728 億円

| | | |
|----|------|--------|
| 歳入 | 収入済額 | 688 億円 |
| | 収入率 | 94.5 % |
| 歳出 | 支出済額 | 642 億円 |
| | 執行率 | 88.1 % |

後期高齢者医療特別会計

予算額 200 億円

| | | |
|----|------|--------|
| 歳入 | 収入済額 | 196 億円 |
| | 収入率 | 97.9 % |
| 歳出 | 支出済額 | 195 億円 |
| | 執行率 | 97.3 % |

※ 3月31日現在の数値のため、決算額とは異なります。

収入率…収入済額を予算額で割ったもの。

執行率…支出済額を予算額で割ったもの。

一般会計（4月1日から3月31日まで）の歳入（収入）の内訳

| 内 容 | 金 額 |
|---|---------|
| 23区内で納められた固定資産税などを原資にした、収入不足の区への交付金（特別区財政調整交付金） | 1,232億円 |
| 使用目的が制限される国・都からの補助金など（国庫・都支出金） | 1,082億円 |
| 区民から納められた税金（特別区税） | 524億円 |
| 使用目的を制限されない国・都からの交付金（地方消費税交付金など） | 247億円 |
| 前年度からの繰越金や使用料、手数料、諸収入など | 172億円 |
| 基金（貯金）の取り崩しなど（繰入金） | 55億円 |

区有財産の現況（3月31日現在）

| 内 容 | 金 額 |
|------------|----------------------|
| 土 地 | 339万9631.01㎡ 9,031億円 |
| 建 物 | 117万0448.65㎡ 2,847億円 |
| 基金（貯金） | 19件 1,877億円 |
| 債権など | — 221億円 |
| ※ 物 品 | 4259点 106億円 |
| その他（工作物など） | — 172億円 |

※ 1点100万円以上の備品など

区民への支出額と区民の負担額（下半期）

※ 区の支出額（一般会計）に占める特別区税の割合 16.77%

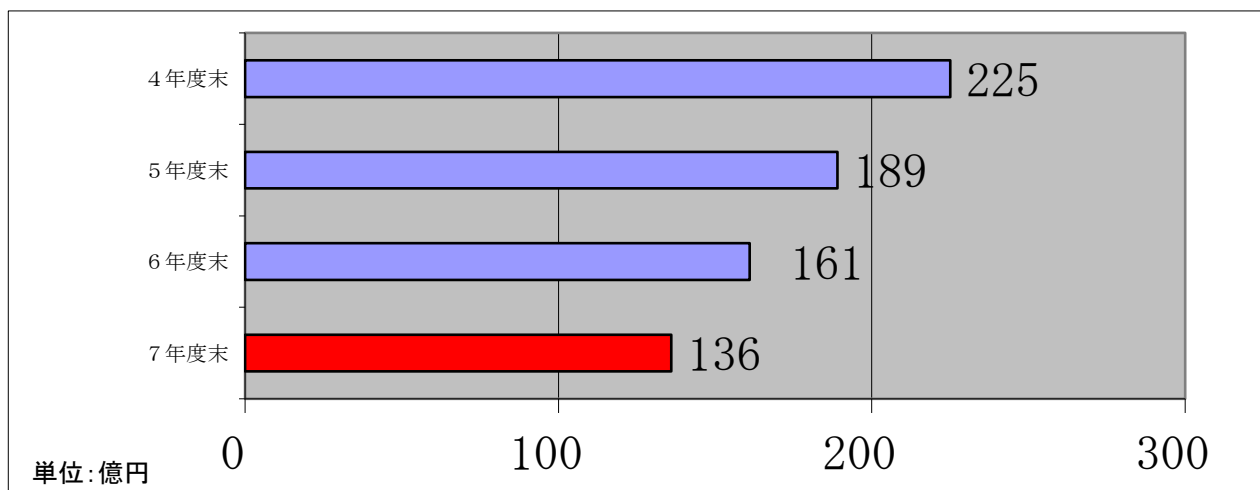
| | |
|----------------------|-----------|
| 区の支出額を一人あたりにすると | 44万2,098円 |
| （うち特別区税でまかなわれている負担額） | 7万4,140円 |
| 区の支出額を一世帯あたりにすると | 80万2,172円 |
| （うち特別区税でまかなわれている負担額） | 13万4,524円 |

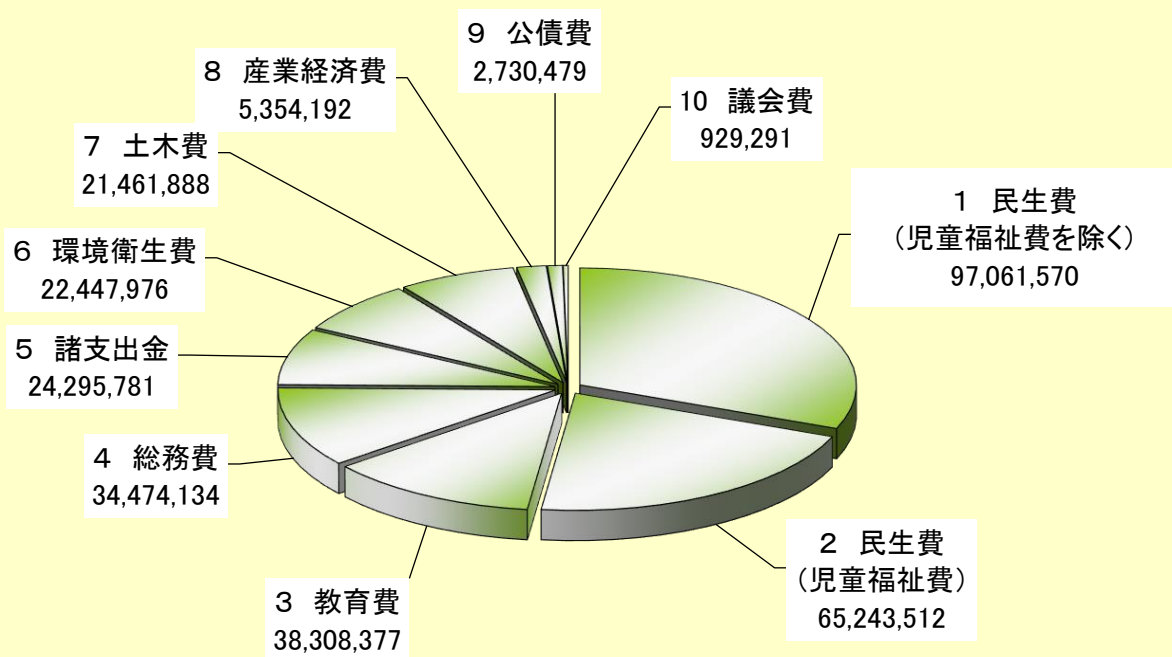
一時借入金（4月1日から3月31日まで）

一時借入金とは、支払い資金が不足した場合に、一時的に銀行などから借り入れる資金です。令和7年度における一時借入金はありませんでした。

特別区債の現在高（決算額）

区の施設、道路、公園など、将来にわたり区民サービスに寄与する事業のために借り入れた資金の状況です（一般会計）。





※ 決算額とは異なります。