

企業が取り組むLGBT施策の最前線

多様な人材に 選ばれる職場づくり

6.30(火)

19:00~20:30

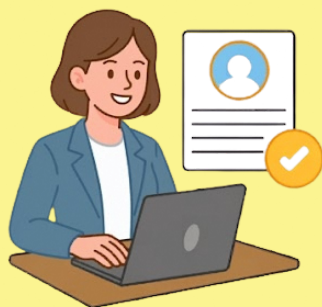
Zoomによるオンライン

お申込は
こちらから



5月26日(火)
申込開始

LGBTに関する正しい知識を身につけることで、会社として自信を持って多様な社員を迎え入れる準備が整い、人材確保の幅が広がります。社員のやる気を高め、風通しの良い職場をめざしましょう。



- 対象：区内の中小企業経営者、人事・労務担当者
区内在住・在勤・在学でテーマに興味のある方
- 参加費：無料 ■ 定員：30人（要申込・先着順）
- 申込方法：電話、FAXまたはオンライン申請（足立区HP内）

申込・問合せ先

▲ 足立区男女参画プラザ（多様性社会推進課）

電話：03-3880-5222（休館日除く平日8:30~20:00受付）

FAX：03-3880-0133（24時間受付）

*都合により内容の変更、中止になる場合があります。ご了承ください。

知ると分かる。すると変わる。



SDGs MODEL ADACHI

講座内容

性的指向および性自認に関する基礎知識を学びます。最新データを基に、LGBT当事者が職場で直面する「見えにくい困難」を可視化し、それを踏まえたリスク管理の考え方や、制度設計（職員研修や就業規則、相談窓口等）のポイントについて解説します。

さらに、心理的安全性の高い職場環境づくりに向けた具体的な取り組みについても紹介します。

講師紹介

認定NPO法人虹色ダイバーシティ
東京スタッフマネージャー

鈴木雄大さん

企業の人事部門で責任者として15年以上採用や労務管理に従事。現在はその知見を活かし、LGBTに関する研修や講演等を行っています。

虹色ダイバーシティ…「誰ひとり取り残さない社会」の実現を目指し、最新の法令や独自のデータをもとに、全国の企業や行政でLGBTの研修を行う団体。

オンラインセミナーについて

- Zoom（WEB会議ツール）を利用して行います。パソコン、スマートフォン、タブレットをご利用願います。
- Zoom用ログインURLは講座開催前日までに主催者よりメールでお送りします（申込時にメールアドレスの記入必須）。
- 利用時にかかる通信料は各自ご負担ください。

申込方法

電話・FAXまたは足立区ホームページ内のオンライン申請でお申し込みください。

T E L : 03-3880-5222

F A X : 03-3880-0133

足立区男女参画プラザ 多様な人材



参加申込書 FAX : 03-3880-0133

「多様な人材に選ばれる職場づくり」 6月30日（火）19時～20時30分

参加者名 ／年代	お名前（カタカナ）	年代（あてはまるものに○） 10代・20代・30代・40代 50代・60代・70代以上
お住まい の地域	（例）足立区梅田 *町名まで	
連絡先	電話番号	FAX番号
メール アドレス	後日Zoom用ログインURLをお送りしますので、必ずアドレスをご記入ください	

※ご記入いただいた個人情報は、今回の講座の受付以外の目的には使用いたしません。