

知っているようで知らない

足立区の「お財布事情」



数字のインパクトで、分かりやすくまとめてみました。

行政のお金関係の資料って専門用語が多いし、桁も大きすぎてピンとこない。



「予算・決算のあらまし」[※]はあるけれど、
やっぱり読みにくい…

※ 足立区の予算・決算の概要をまとめた100ページ前後の読み物



だからこそ、一番お伝えしたい「足立区のお金の現状＝お財布事情」だけを抽出しました。

難しい言葉は抜きにして、直観的な数字と図解で「足立区の今」を解説します。

足立区の一般会計（一番メインのお財布）、
物価高騰などの社会状況の変化に対応する中で、
「過去最大」を更新中です。

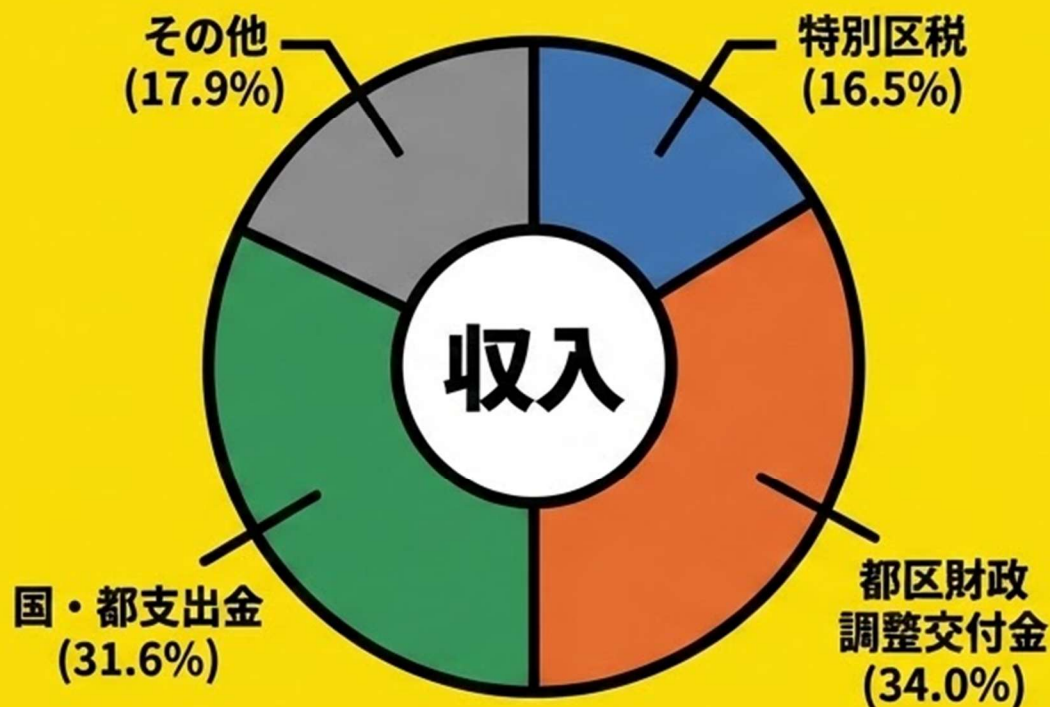
3,696億円

令和8年度
一般会計当初予算

12年連続
過去最大を更新！

全会計（国民健康保険や介護保険などの専用財布）を合わせると
【5,328億円】の超巨大なお財布になります。

巨額のお金は、一体どこから入ってくるの？



令和8年度 一般会計当初予算

特別区税 (609億円)
- 区民の皆様が納める税金

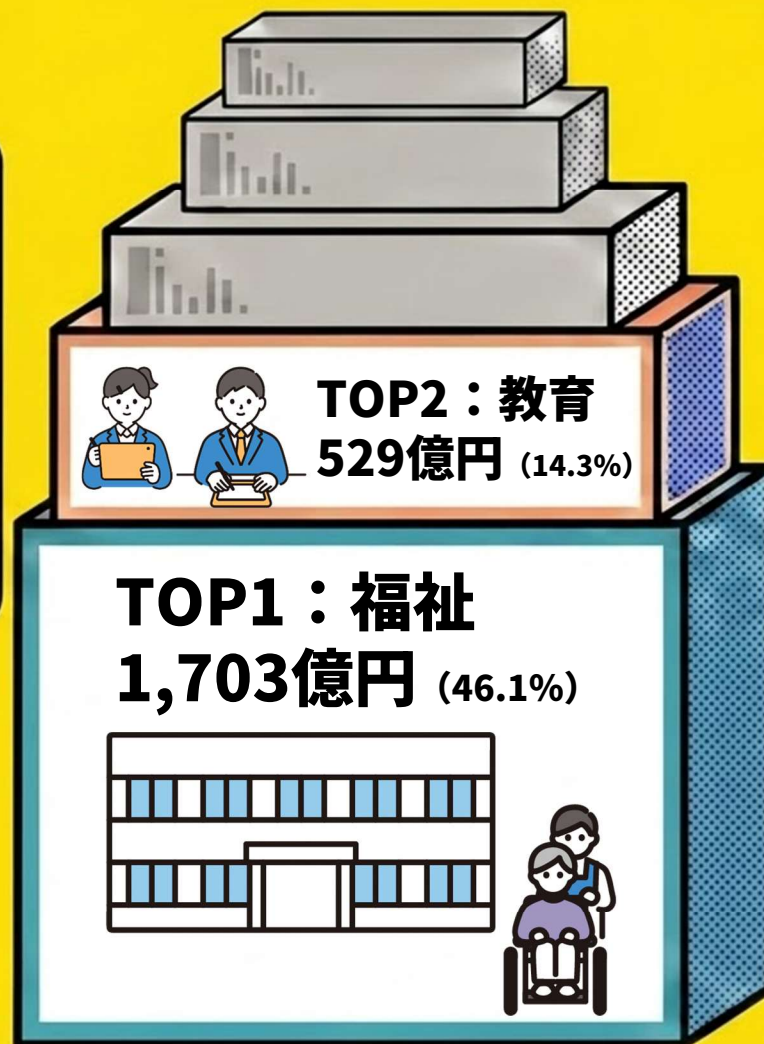
都区財政調整交付金 (1,255億円)
- 都と23区の間で財源を調整するためのお金

国・都支出金 (1,168億円)
- 国や東京都からのサポート

収入の約65%は国と東京都から。皆様の税金 (約16%) と合わせて、区のサービスを支える大切な財源になっています。

集まったお金は、何に一番使われているの？

合計で約60%！
福祉と教育が
予算の大部分を
占めています。



令和8年度 一般会計当初予算

■ 主な教育事業

小・中学校の改築・保全	133億円
小・中学校の給食運営	67億円
学校ICTの推進	51億円
など	

■ 主な福祉事業

生活保護費給付	493億円
障がい者自立支援給付	235億円
私立保育園運営費助成	229億円
など	

では、区の借金や預貯金はどうなっているの？
「お財布の健康度」を確認してみましょう。



お金がたくさんあっても、借金まみれなら意味がありません。
ここからは「財政状況を表す指標」と「借金・預貯金の状況」をCHECK！
結論からですが…「今の足立区のお財布は健康的」と言えます！

確認その1:赤字も、将来へのツケも「ゼロ」です。

実質赤字比率

0%



一般会計の赤字額。完全に黒字のため「ゼロ」。

将来負担比率

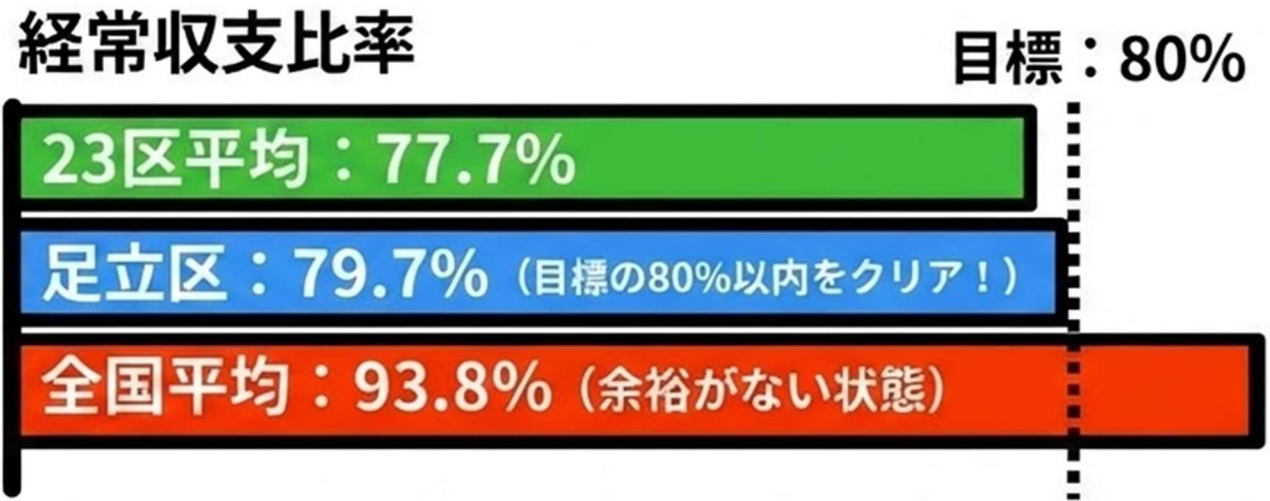
0%未満



将来の借金返済などの負担。
これもゼロ未満でグラフに現れないレベル。

法律で定められている「レッドカード基準」「イエローカード基準」を下回っており、
足立区の財政は「問題なし」をキープしています。

確認その2：家計でいう「生活費などの固定費」が 適正水準であり、不測の事態にも対応可能！

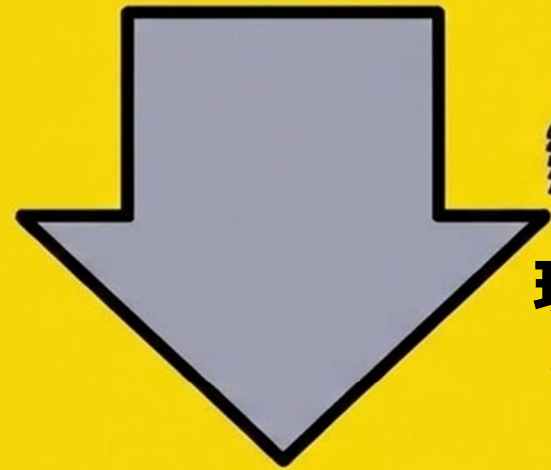


- 経常収支比率≡家計でいう「年収に対する生活費などの固定費の割合」
- 全国平均が90%を超える中、足立区は目標の80%以内を維持
- 自然災害などの突発的な支出に対応するための財政余力あり

確認その3：区民1人あたりの借金は減少！ いざというときの預貯金は増加！

借金（特別区債）

H11年度(過去最大) 21.8万円

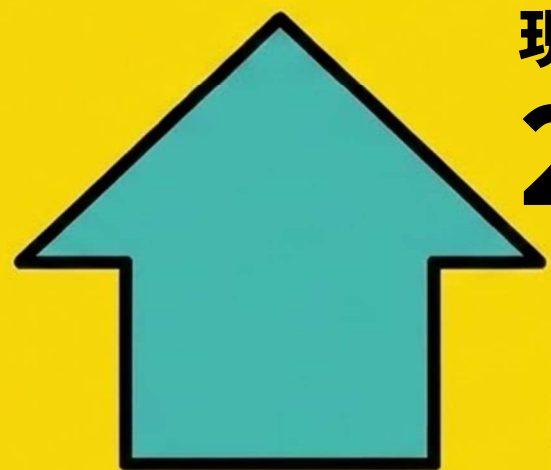


現在(R6年度)なんと
2.3万円

預貯金（基金）

現在(R6年度)なんと

26.0万円

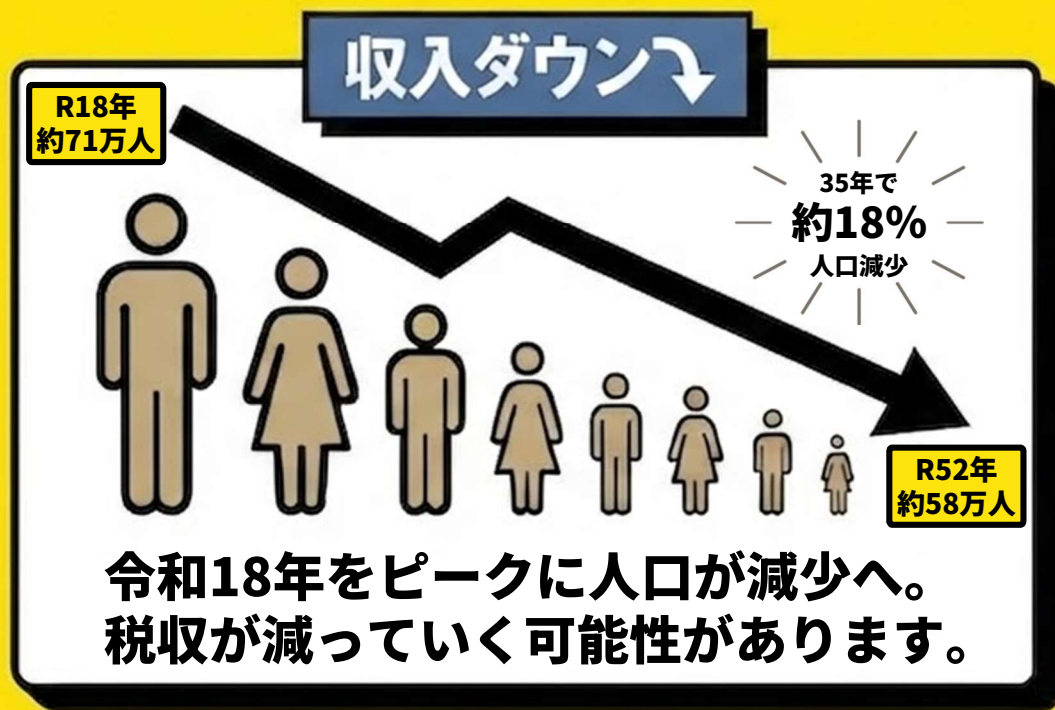


H12年度(平成以降の最小)3.3万円

「借金減」「預貯金増」を計画的に進めることで、
自然災害などの有事にも対応できる「強固な財政基盤」を整えています。

ずっと安心？「ミライ」のお財布を予測してみると…

長い目で見ると、「収入減」と「支出増」のピンチがやってきます。



だからこそ！「持続可能なミライ」をつくるための様々な取組みを進めています！

ミライをつくる！足立区のアクション！

ミライへの道しるべ。シン・計画、スタート！

足立区基本計画 (R7年2月～)

テーマは「やりたいことが叶うまち」。区の将来像を描き、実現するための施策をまとめたプラン



足立区公共施設等総合管理計画 (R7年4月～)

人口減少と老朽化を見据え、「安全・安心」な公共施設を次世代へつなぐための経営プラン



あなたの「やってみたい」が実現する新拠点！

あやセンター・ぐるぐる (綾瀬)

高架下のポテンシャルを解放！多種多様な人と活動が「ぐるぐる」混ざり合う賑わい空間！



たけのつカー&パーク (竹の塚)

変化する竹の塚の「今」を楽しむ！トレーラーハウスがシンボルの開放的な広場で、あなたの「やってみたい」を後押し！

次代を担う子どもたちの学び・成長を全力応援！



小・中学校の入学準備金10万円の支給
修学旅行費・補助教材費などの補助

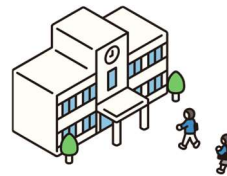
【R8年度関連予算：約19億円】

給食費の無償化

【R8年度関連予算：約67億円】

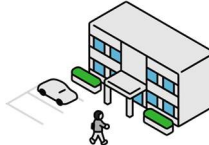


建替えラッシュへの備えを、金銭面から着実に！



学校の建替え・改修用の預貯金

【預貯金額：約690億円／R8年度活用：約50億円】



その他公共施設の建替え・改修用の預貯金

【預貯金額：約460億円／R8年度活用：約63億円】

持続可能な足立区へ。土台づくりを一つひとつ丁寧に進めています。

健全なお財布が、 「やりたいことが叶うまち」 を支えます。

足立区の財政は現時点では健全と言えますが
決して将来が約束されている訳ではありません。

足立区はこれからも健全な財政運営に向けて
努力することで、区民の皆様一人ひとりの
「やりたいこと」や「挑戦」をしっかりと支えて
いきます。



予算・決算の詳細はコチラ！

二次元バーコードから
区HPにアクセス!!



▲ 令和8年度当初予算
予算編成のあらまし



▲ 令和6年度普通会計
決算のあらまし