

資料編

- 資料1 竹の塚中学校と湊江中学校の学校基礎データ
- 資料2 足立区立小学校の通学区域図（令和7年度現在）
- 資料3 足立区立中学校の通学区域図（令和7年度現在）
- 資料4 令和7年度 足立区立小・中学校の児童・生徒数および学級数一覧

交通竹ノ塚駅から都営バス足立清掃工場前または東武バス足立清掃工場下車徒歩 3 分

開校年月日昭和 45 年 4 月 1 日 特別支援学級

建築年昭和 45 年 敷地面積11, 120 m² 延床面積7, 383 m²

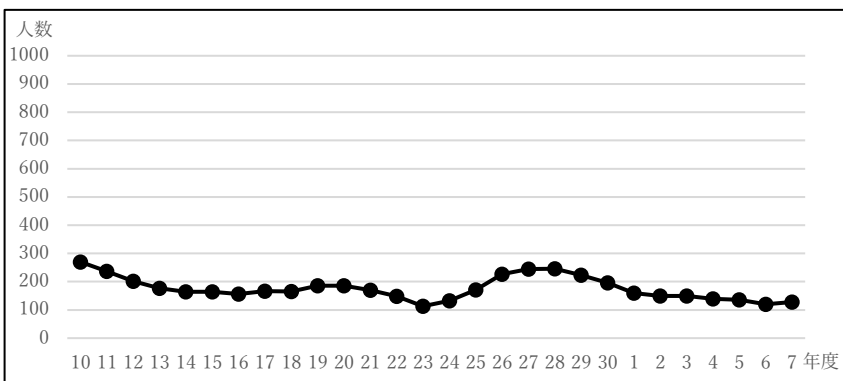
2 これまでの学校規模の推移(各年度とも5/1付データ) ※普通学級の人数です。

年度	H10	11	12	13	14	15	16	17	18	19	20	21	22	23	24	25	26	27	28
在籍人数	270	237	202	177	164	164	156	166	165	186	186	170	148	113	133	171	227	245	246
学級	9	8	7	6	6	6	6	6	6	6	6	6	6	5	5	6	8	9	8

年度	29	30	R1	2	3	4	5	6	7
在籍人数	223	196	160	149	149	139	136	120	128
学級	7	7	6	6	6	5	5	5	6

①これまでの学校規模の推移について ②学校全体の生徒数の推移グラフ

平成 29 年度以降、5 学級から 7 学級で推移しており、11 学級以下の小規模校となっています。

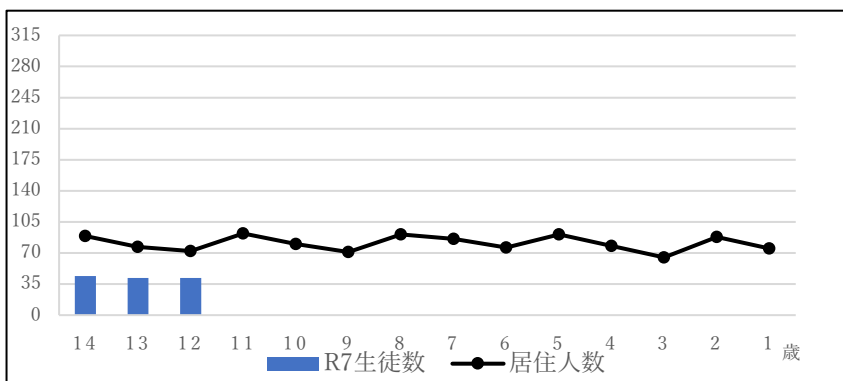


3 学区内の年齢・学齢前人口 居住人数(R7/5/22 付データ) R7 生徒数・R7 学級数(R7/5/1 付データ)

年齢	14	13	12	11	10	9	8	7	6	5	4	3	2	1
R7 学年	3	2	1											
居住人数	89	77	72	92	80	71	91	86	76	91	78	65	88	75
R7 生徒数	44	42	42											
R7 学級数	2	2	2											

①今後の生徒数の推移について (1 歳以上) ②学区内の年齢・学齢前人口の推移グラフ

学区内に住む入学前人口は、2 学級から 3 学級規模で推移する見込みです。



※入学前人口の学級数は中学 1 年生 (入学時) の定員 35 名から算出しています。

4 適正規模・適正配置の方向性

竹の塚中学校の小規模傾向の改善と施設更新の課題を解決するため、竹の塚中学校と淵江中学校との統合計画を進めます。

交通 竹ノ塚駅下車徒歩 20 分／竹ノ塚駅から東武バス保木間三丁目下車徒歩 1 分

開校年月日 昭和 35 年 4 月 1 日 特別支援学級

建築年 昭和 37 年 敷地面積 12,814 m² 延床面積 10,227 m²

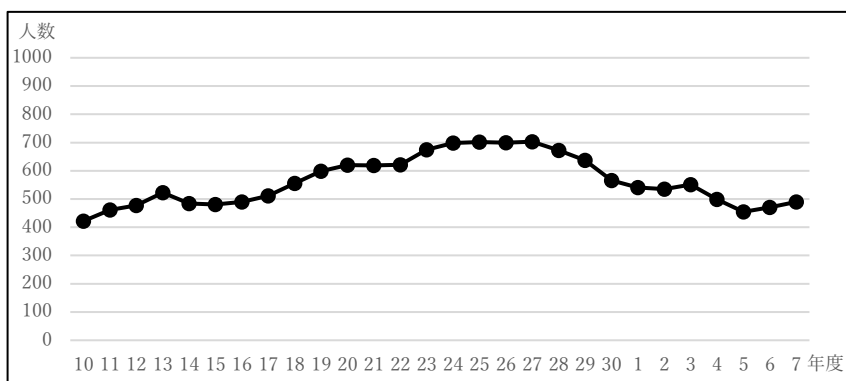
2 これまでの学校規模の推移(各年度とも5/1付データ) ※普通学級の人数です。

年度	H10	11	12	13	14	15	16	17	18	19	20	21	22	23	24	25	26	27	28
在籍人数	422	462	477	523	484	481	490	511	556	599	620	619	621	674	698	702	699	703	672
学級	12	13	14	15	14	14	13	14	16	17	17	17	17	18	18	19	19	19	18

年度	29	30	R1	2	3	4	5	6	7
在籍人数	637	566	541	535	551	499	455	470	490
学級	18	16	16	16	16	14	14	14	14

① これまでの学校規模の推移について ② 学校全体の生徒数の推移グラフ

平成 29 年度以降、14 学級から 18 学級で推移しており、生徒数・学級数ともに適正な学校規模となっています。

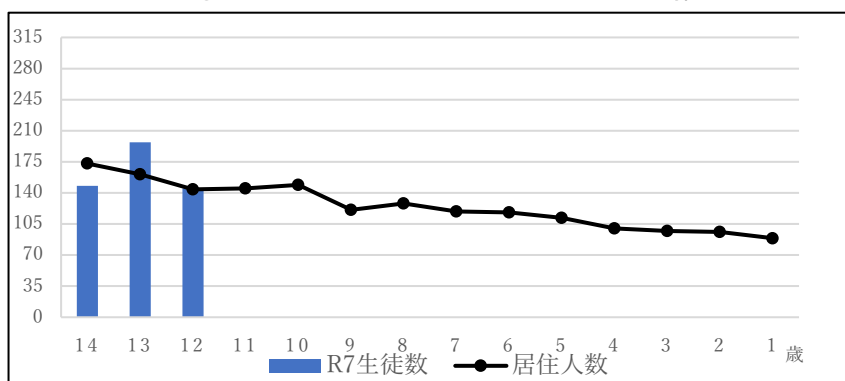


3 学区内の学齢・学齢前人口 居住人数(R7/5/22付データ) R7 生徒数・R7 学級数(R7/5/1付データ)

年齢	14	13	12	11	10	9	8	7	6	5	4	3	2	1
R7 学年	3	2	1											
居住人数	173	161	144	145	149	121	128	119	118	112	100	97	96	89
R7 生徒数	148	197	145											
R7 学級数	4	5	5											

① 今後の生徒数の推移について (1 歳以上) ② 学区内の年齢・学齢前人口の推移グラフ

学区内に住む入学前人口は 3 学級から 5 学級規模で推移する見込みです。



※入学前人口の学級数は中学 1 年生 (入学時) の定員 35 名から算出しています。

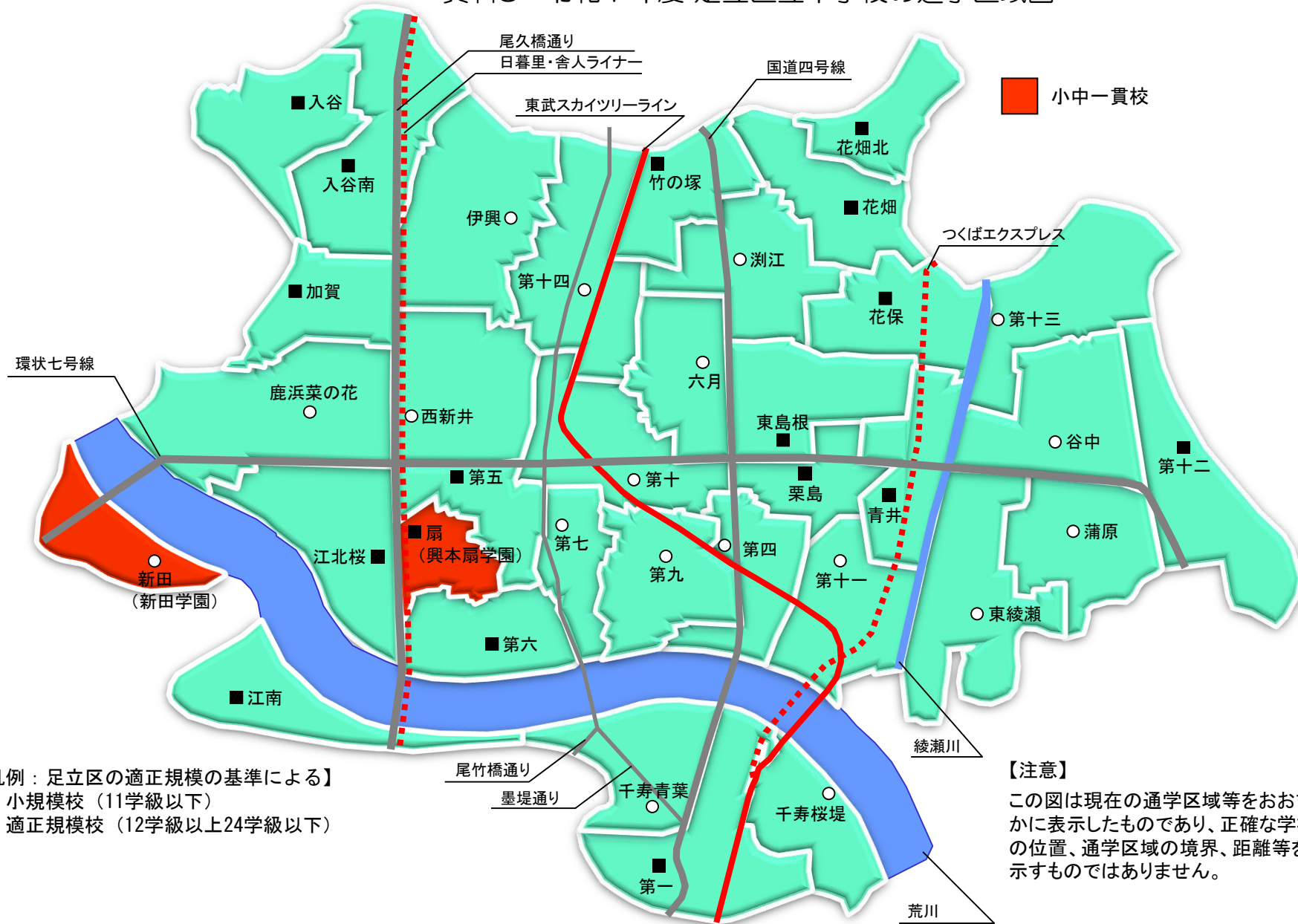
4 適正規模・適正配置の方向性

隣接する竹の塚中学校の小規模傾向の改善と施設更新の課題を解決するため、竹の塚中学校と澁江中学校との統合計画を進めます。

資料2 令和7年度 足立区立小学校の通学区域図



資料3 令和7年度 足立区立中学校の通学区域図



資料4 令和7年度 足立区立小・中学校の児童・生徒数および学級数一覧

【小学校別】

令和7年5月1日現在

番号	小学校名	児 童 数							学 級 数						
		1年	2年	3年	4年	5年	6年	合計	1年	2年	3年	4年	5年	6年	合計
1	青 井	45	54	51	63	56	53	322	2	2	2	2	2	2	12
2	足 立	95	82	80	85	100	98	540	3	3	3	3	3	3	18
3	足立入谷	6	10	20	18	12	20	86	1	1	1	1	1	1	6
4	綾 瀬	151	168	165	149	135	127	895	5	5	5	5	4	4	28
5	伊 興	91	90	101	113	92	89	576	3	3	3	4	3	3	19
6	梅 島	86	99	91	94	87	99	556	3	3	3	3	3	3	18
7	梅島第一	39	37	40	58	37	44	255	2	2	2	2	2	2	12
8	梅島第二	38	37	30	50	51	50	256	2	2	1	2	2	2	11
9	桜 花	58	52	47	54	63	65	339	2	2	2	2	2	2	12
10	扇	39	51	47	42	64	50	293	2	2	2	2	2	2	12
11	大 谷 田	65	62	65	53	56	53	354	2	2	2	2	2	2	12
12	興 本	62	64	61	59	65	69	380	2	2	2	2	2	2	12
13	加 平	97	103	102	97	101	104	604	3	3	3	3	3	3	18
14	亀 田	88	86	110	103	96	129	612	3	3	4	3	3	4	20
15	北 三 谷	36	37	24	37	55	38	227	2	2	1	2	2	2	11
16	栗 島	43	54	45	42	55	61	300	2	2	2	2	2	2	12
17	栗 原	40	56	65	61	55	66	343	2	2	2	2	2	2	12
18	栗原北	63	45	63	54	47	79	351	2	2	2	2	2	3	13
19	弘 道	22	31	32	42	44	29	200	1	1	1	2	2	1	8
20	弘道第一	39	58	55	45	50	50	297	2	2	2	2	2	2	12
21	江 北	136	129	120	124	114	117	740	4	4	4	4	4	4	24
22	古 千 谷	81	62	96	92	81	66	478	3	2	3	3	3	2	16
23	皿 沼	43	30	32	32	51	58	246	2	1	1	1	2	2	9
24	鹿浜五色桜	50	56	50	65	71	83	375	2	2	2	2	3	3	14
25	鹿浜第一	79	74	93	91	81	79	497	3	3	3	3	3	3	18
26	鹿浜未来	72	73	67	55	69	52	388	3	3	2	2	2	2	14
27	島 根	97	78	80	91	91	86	523	3	3	3	3	3	3	18
28	新 田	128	141	154	160	181	179	943	4	5	5	5	6	6	31
29	関 原	84	79	68	87	80	66	464	3	3	2	3	3	2	16
30	千 寿	105	130	129	147	169	158	838	3	4	4	5	5	5	26
31	千 寿 桜	79	90	87	82	99	83	520	3	3	3	3	3	3	18
32	千寿常東	76	77	89	81	72	92	487	3	3	3	3	3	3	18
33	千寿第八	72	70	72	81	86	82	463	3	2	3	3	3	3	17
34	千寿双葉	62	67	61	76	85	86	437	2	2	2	3	3	3	15
35	千寿本町	64	61	67	63	65	65	385	2	2	2	2	2	2	12
36	竹 の 塚	50	37	49	41	41	54	272	2	2	2	2	2	2	12
37	辰 沼	69	69	98	83	87	83	489	2	2	3	3	3	3	16
38	寺 地	72	53	51	57	64	50	347	3	2	2	2	2	2	13
39	舎 人	84	64	63	86	79	85	461	3	2	2	3	3	3	16
40	舎人第一	56	71	83	81	82	78	451	2	3	3	3	3	3	17

資料4 令和7年度 足立区立小・中学校の児童・生徒数および学級数一覧

【小学校別】

令和7年5月1日現在

番号	小学校名	児 童 数							学 級 数						
		1年	2年	3年	4年	5年	6年	合計	1年	2年	3年	4年	5年	6年	合計
41	中 川	37	49	40	46	45	60	277	2	2	2	2	2	2	12
42	中 川 北	71	62	67	86	74	64	424	3	2	2	3	3	2	15
43	中 川 東	54	53	47	46	52	48	300	2	2	2	2	2	2	12
44	中 島 根	46	50	50	48	44	45	283	2	2	2	2	2	2	12
45	長 門	34	26	34	45	40	37	216	1	1	1	2	2	2	9
46	西 新 井	84	86	88	81	87	83	509	3	3	3	3	3	3	18
47	西新井第一	51	52	50	56	54	51	314	2	2	2	2	2	2	12
48	西新井第二	45	57	34	56	37	53	282	2	2	1	2	2	2	11
49	西 伊 興	88	88	98	99	112	83	568	3	3	3	3	4	3	19
50	西保木間	28	43	27	30	30	23	181	1	2	1	1	1	1	7
51	花 畑	56	49	40	56	48	51	300	2	2	2	2	2	2	12
52	花畑第一	59	54	55	65	75	85	393	2	2	2	2	3	3	14
53	花 畑 西	38	36	36	54	53	60	277	2	2	2	2	2	2	12
54	花 保	74	94	80	88	95	78	509	3	3	3	3	3	3	18
55	東 綾 瀬	77	95	69	79	78	88	486	3	3	2	3	3	3	17
56	東 伊 興	79	87	101	79	103	94	543	3	3	3	3	3	3	18
57	東 加 平	78	97	95	112	96	81	559	3	3	3	4	3	3	19
58	東 栗 原	42	44	66	53	60	51	316	2	2	2	2	2	2	12
59	東 湍 江	95	83	79	80	91	92	520	3	3	3	3	3	3	18
60	平 野	77	92	67	86	95	85	502	3	3	2	3	3	3	17
61	湍 江	69	59	60	66	62	59	375	2	2	2	2	2	2	12
62	湍江第一	74	89	72	95	92	93	515	3	3	3	3	3	3	18
63	保 木 間	56	52	58	53	57	55	331	2	2	2	2	2	2	12
64	宮 城	57	60	70	77	83	76	423	2	2	2	3	3	3	15
65	六 木	59	65	64	65	68	81	402	2	2	2	2	2	3	13
66	本 木	64	66	61	58	68	66	383	2	2	2	2	2	2	12
67	弥 生	68	77	65	71	92	97	470	2	3	2	3	3	3	16
	合 計	4,422	4,552	4,576	4,824	4,960	4,914	28,248	163	162	157	172	174	172	1,000

資料4 令和7年度 足立区立小・中学校の児童・生徒数および学級数一覧

【中学校別】

令和7年5月1日現在

番号	中学校名	生徒数				学級数				
		1年	2年	3年	合計	1年	2年	3年	複式	合計
1	第一	82	133	94	309	3	4	3		10
2	第四	202	198	192	592	6	5	5		16
3	第五	69	76	65	210	2	2	2		6
4	第六	100	99	100	299	3	3	3		9
5	第七	128	130	133	391	4	4	4		12
6	第九	134	134	172	440	4	4	5		13
7	第十	170	149	157	476	5	4	4		13
8	第十一	203	165	196	564	6	5	5		16
9	第十二	89	109	87	285	3	3	3		9
10	第十三	173	192	192	557	5	5	5		15
11	第十四	258	260	279	797	8	7	7		22
12	青井	31	51	33	115	1	2	1		4
13	伊興	198	195	175	568	6	5	5		16
14	入谷	51	16	21	88	2	1	1		4
15	入谷南	96	115	115	326	3	3	3		9
16	扇	66	68	68	202	2	2	2		6
17	加賀	58	59	48	165	2	2	2		6
18	蒲原	172	157	179	508	5	4	5		14
19	栗島	49	88	64	201	2	3	2		7
20	江南	53	54	50	157	2	2	2		6
21	江北桜	130	131	120	381	4	4	3		11
22	鹿浜菜の花	126	145	145	416	4	4	4		12
23	新田	166	179	174	519	5	5	5		15
24	千寿青葉	153	142	136	431	5	4	4		13
25	千寿桜堤	165	162	144	471	5	5	4		14
26	竹の塚	42	42	44	128	2	2	2		6
27	西新井	198	173	207	578	6	5	6		17
28	花畑	92	77	100	269	3	2	3		8
29	花畑北	31	36	38	105	1	1	1		3
30	花保	94	96	96	286	3	3	3		9
31	東綾瀬	200	187	173	560	6	5	5		16
32	東島根	124	95	106	325	4	3	3		10
33	澁江	145	197	148	490	5	5	4		14
34	谷中	140	143	163	446	4	4	5		13
35	六月	146	129	134	409	5	4	4		13
小計		4,334	4,382	4,348	13,064	136	126	125	0	387
	四中夜間(一般)		3	15	18		1	1		2
	四中夜間(日本語)	2	11	9	22				2	2
合計		4,336	4,396	4,372	13,104	136	127	126	2	391

資料4 令和7年度 児童・生徒・学級数（特別支援学級）

■小学校

令和7年5月1日現在

区分	障がい種別	No	学校名	児 童 数						学 級 数 7年度	
				1年	2年	3年	4年	5年	6年		合計
固定級	知的	1	青 井	1	1	4	1	2	2	11	2
		2	足 立	2	5	5	2	4	4	22	3
		3	梅島第二	5	1	1	2	1	2	12	2
		4	桜 花	5	4	2	2	2	4	19	3
		5	江 北	4	9	4	5	4	2	28	4
		6	古千谷	6	2	5	3	3	4	23	3
		7	鹿浜第一	3	7	7	7	2	6	32	4
		8	新 田			4	6	2	2	14	2
		9	関 原	7	2	3	4	6	1	23	3
		10	千寿桜	3	2	2	1	4	6	18	3
		11	千寿常東	5	4	1	3	2	3	18	3
		12	辰 沼	3		1	9	4	1	18	3
		13	西伊興	3	2	7	9	8	3	32	4
		14	花 畑	2	4	5	4	4	6	25	4
		15	東 渚江	9	5	7	6	2	3	32	4
		16	平 野	1	5	8	3	3	4	24	3
		17	渚 江	8	4	6	6	3	5	32	4
		18	宮 城				2	2	1	5	1
		19	六 木	3	1	2		3	6	15	2
		20	本 木	5	6	4	5	1	6	27	4
固定級 合計				75	64	78	80	62	71	430	61
通級	弱視	1	足 立	1	2	2	1	1	1	8	1
		小計			1	2	2	1	1	1	8
	難聴	1	千寿本町	1	2			1		4	1
		2	中川東	休学級							
		3	弥 生		3	3	2	1	2	11	1
	小計			1	5	3	2	2	2	15	2
	言語	7	千寿本町	4	10	15	6	8	2	45	3
		6	中川東	4	8	7	4	4	5	32	2
		5	弥 生	8	12	21	13	10	13	77	4
	小計			16	30	43	23	22	20	154	9
通級 合計				18	37	48	26	25	23	177	12
特別支援 教室	情緒	6 7 校		369	392	389	362	324	304	2,140	

■中学校

令和7年5月1日現在

区分	障がい種別	No	学校名	生 徒 数			学 級 数 7年度		
				1年	2年	3年		合計	
固定級	知的	1	第 一		4	4	5	13	2
		2	第 六		2	11	2	15	2
		3	第 七		7	12	11	30	4
		4	第 十 三		8	9	12	29	4
		5	伊 興		8	11	5	24	3
		6	栗 島		12	8	11	31	4
		7	鹿浜菜の花		9	10	12	31	4
		8	新 田		4	3	2	9	2
		9	花 畑		4	4	13	21	3
		10	東 綾 瀬		9	7	12	28	4
固定級 合計				67	79	85	231	32	
特別支援 教室	情緒	3 5 校		156	163	147	466		

足立区立小・中学校の適正規模・適正配置実施計画
一竹の塚中学校と湊江中学校の適正規模・適正配置実施計画（案）一

発 行 足立区教育委員会
編 集 足立区教育委員会事務局
学校運営部 学校適正配置担当課
住所：足立区中央本町一丁目 17 番 1 号
電話：03-3880-5426（直通）
発行年月 令和8年3月

