

資料編

- 資料1 花畑地区の学校基礎データ
- 資料2 足立区立小学校の通学区域図（令和7年度現在）
- 資料3 足立区立中学校の通学区域図（令和7年度現在）
- 資料4 令和7年度 足立区立小・中学校の児童・生徒数および学級数一覧

1 学校基礎データ 学校名花畑西小学校 所在地足立区花畑 4-21-1

資料 1

交通竹ノ塚駅から東武バス花畑四丁目または文教大学（東京あだちキャンパス）下車徒歩 5 分

開校年月日昭和 46 年 4 月 1 日 特別支援学級 学童保育室

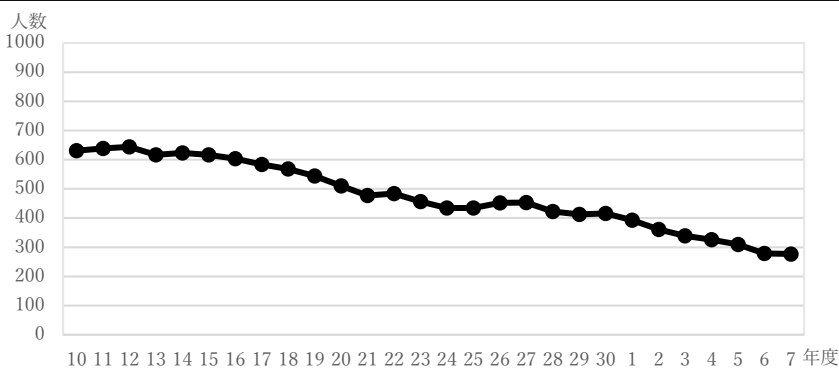
建築年昭和 45 年 敷地面積10,537 m² 延床面積6,412 m²

2 これまでの学校規模の推移（各年度とも5/1付データ）※普通学級の人数です。

年度	H10	11	12	13	14	15	16	17	18	19	20	21	22	23	24	25	26	27	28
在籍人数	631	639	644	617	623	617	603	584	568	544	510	477	484	456	435	435	452	453	422
学級	18	18	18	18	18	18	18	17	17	16	15	14	14	14	13	13	14	15	13
年度	29	30	R1	2	3	4	5	6	7										
在籍人数	412	416	393	361	339	326	309	279	277										
学級	13	13	13	12	12	12	12	11	12										

①これまでの学校規模の推移について ②学校全体の児童数の推移グラフ

平成 28 年度以降、11 学級から 13 学級で推移しており、令和 6 年度には 11 学級の小規模校となっています。

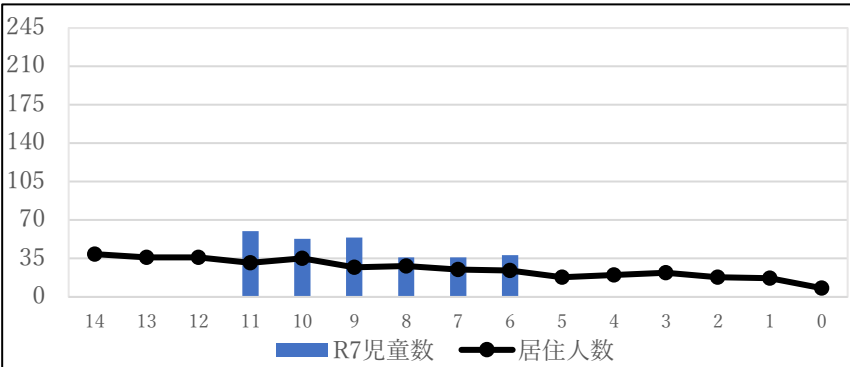


3 学区内の学齢・学齢前人口 居住人数(R7/5/22 付データ)、R7 児童数・学級数(R7/5/1 付データ)

年齢	14	13	12	11	10	9	8	7	6	5	4	3	2	1	0
R7 学年				6	5	4	3	2	1						
居住人数	39	36	36	31	35	27	28	25	24	18	20	22	18	17	8
R7 児童数				60	53	54	36	36	38						
R7 学級数				2	2	2	2	2	2						

①今後の児童数の推移について（1 歳以上） ②学区内の年齢・学齢前人口の推移グラフ

学区内に住む学齢前人口は 1 学級規模で推移する見込みですが、学区外からの入学者が多くみられます。



4 適正規模・適正配置の方向性

小規模傾向が見込まれ、また隣接する小学校が減少傾向にあることから、この地域全体での適正規模・適正配置の検討が必要です。

1 学校基礎データ

学校名 桜花小学校 所在地 足立区花畑 6-4-6

交通 竹ノ塚駅から東武バス花畑団地下車徒歩 5 分

開校年月日 平成 9 年 4 月 1 日 特別支援学級 知的障がい 学童保育室

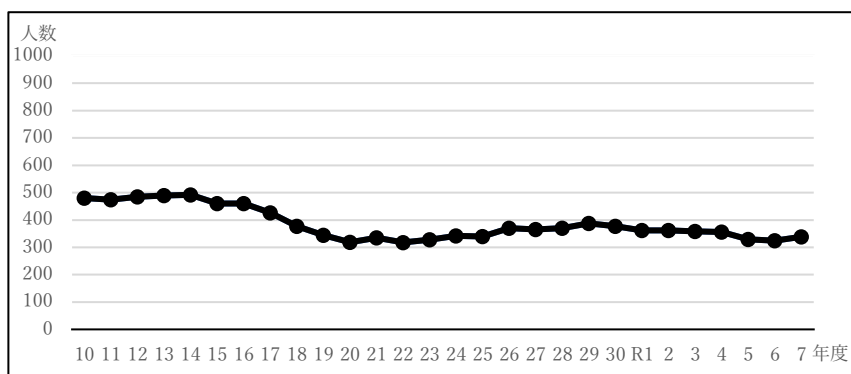
建築年 昭和 47 年 敷地面積 11,826 m² 延床面積 5,936 m²

2 これまでの学校規模の推移(各年度とも5/1付データ) ※普通学級の人数です。

年度	H10	11	12	13	14	15	16	17	18	19	20	21	22	23	24	25	26	27	28
在籍人数	480	474	485	490	492	460	460	426	377	345	319	335	318	328	342	340	370	365	370
学級	14	16	15	15	15	14	14	13	12	12	11	11	11	11	11	11	12	13	12
年度	29	30	R1	2	3	4	5	6	7										
在籍人数	388	377	362	362	359	356	329	324	339										
学級	12	12	12	12	12	12	12	12	12										

①これまでの学校規模の推移について ②学校全体の児童数の推移グラフ

平成 20 年度から平成 25 年度まで 11 学級で推移していましたが、平成 28 年度以降、12 学級で推移しています。児童数は減少傾向にあります。

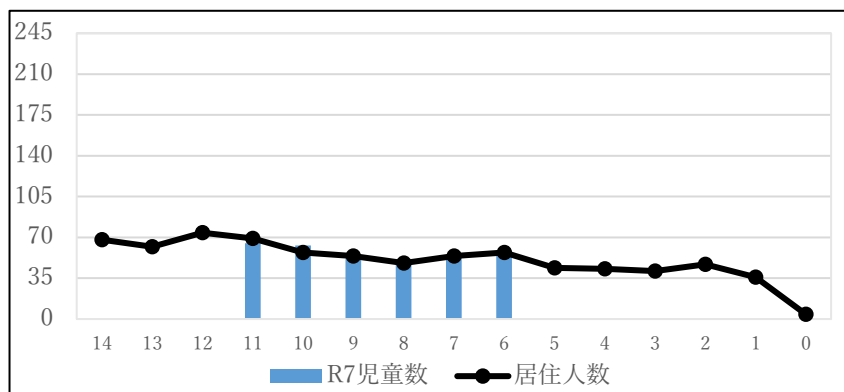


3 学区内の学齢・学齢前人口 居住人数(R7/5/22 付データ)、R7 児童数・学級数(R7/5/1 付データ)

年齢	14	13	12	11	10	9	8	7	6	5	4	3	2	1	0
R7 学年				6	5	4	3	2	1						
居住人数	68	62	74	69	57	54	48	54	57	44	43	41	47	36	4
R7 児童数				65	63	54	47	52	58						
R7 学級数				2	2	2	2	2	2						

①今後の児童数の推移について(1歳以上) ②学区内の年齢・学齢前人口の推移グラフ

学区内に住む学齢前人口は 2 学級規模で推移する見込みです。



4 適正規模・適正配置の方向性

学区内の児童数は増減していきませんが、適正規模に推移していくことが見込まれます。隣接する小学校が小規模の傾向が見込まれており、この地域全体での適正規模・適正配置の検討が必要です。また、校舎は昭和 47 年に建てられ、施設更新の検討が必要です。

1 学校基礎データ

学校名 花畑第一小学校

所在地 足立区花畑 1-29-1

交通 竹ノ塚駅、綾瀬駅、六町駅から東武バス都立花畑学園下車徒歩 3 分/六町駅から東武バス花畑第一小学校入口下車徒歩 1 分

開校年月日 昭和 40 年 4 月 1 日 特別支援学級 学童保育室 あり

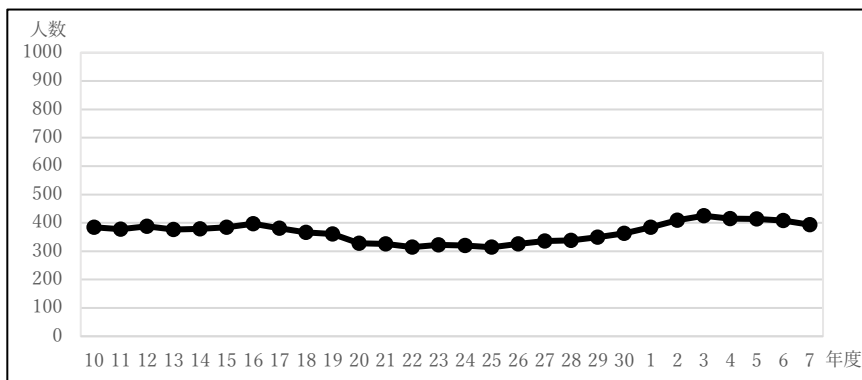
建築年 昭和 38 年 敷地面積 10,480 m² 延床面積 6,155 m²

2 これまでの学校規模の推移(各年度とも5/1付データ) ※普通学級の人数です。

年度	H10	11	12	13	14	15	16	17	18	19	20	21	22	23	24	25	26	27	28
在籍人数	385	378	388	376	379	384	397	381	366	361	328	326	315	322	320	314	326	336	338
学級	12	12	12	12	12	12	12	12	12	12	12	12	12	12	12	12	12	12	12
年度	29	30	R1	2	3	4	5	6	7										
在籍人数	349	363	384	409	425	415	414	408	393										
学級	12	12	13	14	14	14	14	14	14										

①これまでの学校規模の推移について ②学校全体の児童数の推移グラフ

12 学級から 14 学級で推移しています。

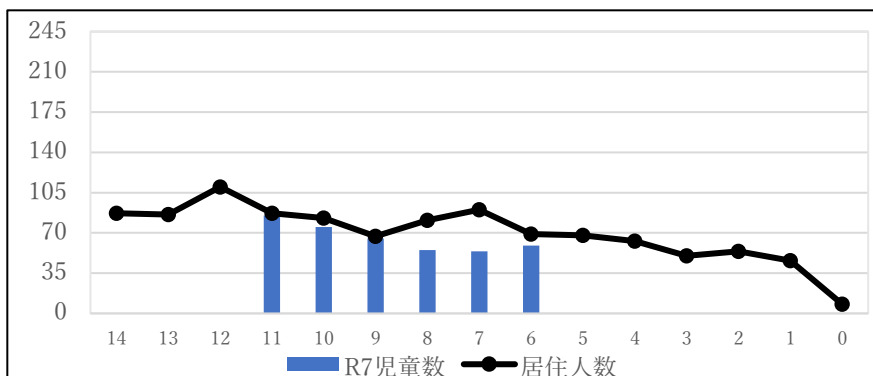


3 学区内の学齢・学齢前人口 居住人数(R7/5/22 付データ)、R7 児童数・学級数(R7/5/1 付データ)

年齢	14	13	12	11	10	9	8	7	6	5	4	3	2	1	0
R7 学年				6	5	4	3	2	1						
居住人数	87	86	110	87	83	67	81	90	69	68	63	50	54	46	8
R7 児童数				85	75	65	55	54	59						
R7 学級数				3	3	2	2	2	2						

①今後の児童数の推移について(1歳以上) ②学区内の年齢・学齢前人口の推移グラフ

学区内に住む学齢前人口は 2 学級規模で推移する見込みです。



4 適正規模・適正配置の方向性

適正規模に推移していくことが見込まれますが、隣接する小学校が小規模の傾向が見込まれており、この地域全体での適正規模・適正配置の検討が必要です。また、校舎は昭和 38 年に建てられ、施設更新の検討が必要です。

1 学校基礎データ

学校名 花畑北中学校 所在地 足立区花畑 6-12-35

交通 竹ノ塚駅から東武バス花畑団地下車徒歩 5 分

開校年月日 昭和 53 年 4 月 1 日 特別支援学級

建築年 昭和 53 年 敷地面積 13,223 m² 延床面積 7,387 m²

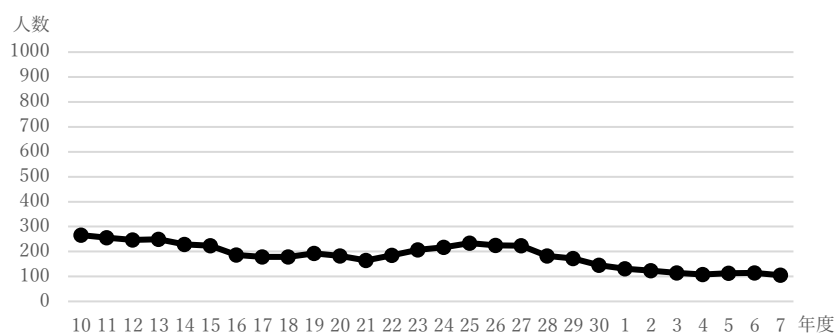
2 これまでの学校規模の推移(各年度とも5/1付データ) ※普通学級の人数です。

年度	H10	11	12	13	14	15	16	17	18	19	20	21	22	23	24	25	26	27	28
在籍人数	266	256	247	249	229	224	186	179	179	193	183	165	185	207	217	234	225	224	182
学級	9	9	8	9	8	7	6	6	6	6	6	6	7	7	7	7	7	7	6

年度	29	30	R1	2	3	4	5	6	7
在籍人数	172	145	131	124	114	108	113	115	105
学級	6	6	6	5	4	3	3	3	3

①これまでの学校規模の推移について ②学校全体の生徒数の推移グラフ

平成 28 年度以降、3 学級から 6 学級で推移しています。近年は 3 学級となっています。

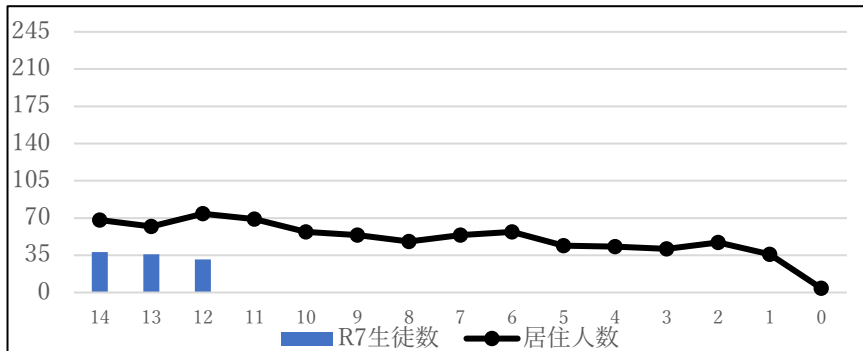


3 学区内の学齢・学齢前人口 居住人数(R7/5/22 付データ)、R7 生徒数・学級数(R7/5/1 付データ)

年齢	14	13	12	11	10	9	8	7	6	5	4	3	2	1	0
R7 学年	3	2	1												
居住人数	68	62	74	69	57	54	48	54	57	44	43	41	47	36	4
R7 生徒数	38	36	31												
R7 学級数	1	1	1												

①今後の生徒数の推移について (1 歳以上) ②学区内の年齢・学齢前人口の推移グラフ

学区内に住む入学前人口は 2 学級規模で推移する見込みです。



※入学前人口の学級数は中学校 1 年生 (入学時) の定員 35 名から算出しています。

4 適正規模・適正配置の方向性

令和 7 年度は 3 学級となっています。隣接する中学校も小規模傾向にあり、この地域全体での適正規模・適正配置の検討が必要です。

1 学校基礎データ 学校名花畑中学校 所在地足立区花畑 1-31-1

資料 1

交通竹ノ塚駅から東武バス第五都営住宅下車徒歩 5 分

綾瀬駅・六町駅から東武バス都立花畑学園下車徒歩 5 分

開校年月日昭和 41 年 4 月 1 日 特別支援学級知的障がい

建築年昭和 38 年 敷地面積14,122 m² 延床面積6,769 m²

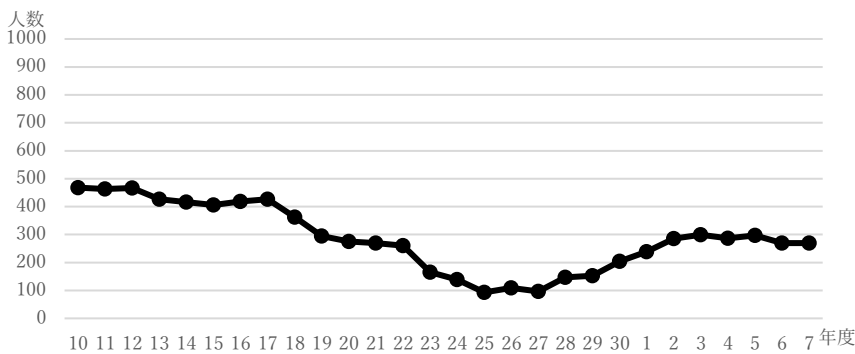
2 これまでの学校規模の推移(各年度とも5/1付データ) ※普通学級の人数です。

年度	H10	11	12	13	14	15	16	17	18	19	20	21	22	23	24	25	26	27	28
在籍人数	468	463	467	426	416	406	418	426	362	295	275	270	260	165	139	93	109	97	147
学級	13	13	13	12	12	12	12	12	11	9	8	8	8	5	5	4	5	4	5

年度	29	30	R1	2	3	4	5	6	7
在籍人数	153	204	239	286	299	287	297	270	269
学級	5	7	8	9	9	9	9	9	8

①これまでの学校規模の推移について ②学校全体の生徒数の推移グラフ

平成 19 年度以降、4 学級から 9 学級で推移しています。

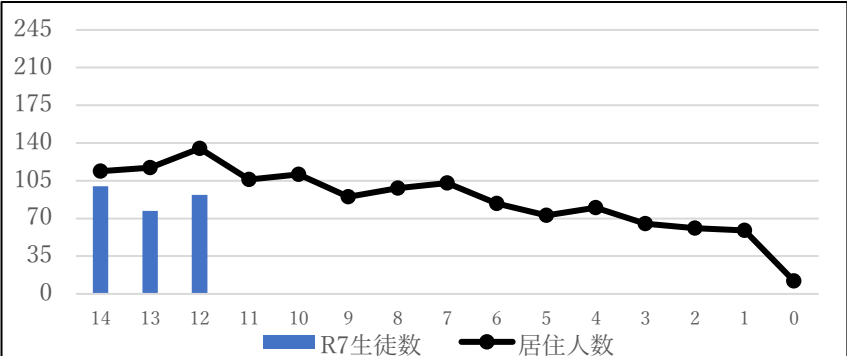


3 学区内の学齢・学齢前人口 居住人数(R7/5/22 付データ)、R7 生徒数・学級数(R7/5/1 付データ)

年齢	14	13	12	11	10	9	8	7	6	5	4	3	2	1	0
R7 学年	3	2	1												
居住人数	114	117	135	106	111	90	98	103	84	73	80	65	61	59	12
R7 生徒数	100	77	92												
R7 学級数	3	2	3												

①今後の生徒数の推移について (1 歳以上) ②学区内の年齢・学齢前人口の推移グラフ

学区内に住む入学前人口は、2 学級から 4 学級規模で推移する見込みです。



※入学前人口の学級数は中学校 1 年生 (入学時) の定員 35 名から算出しています。

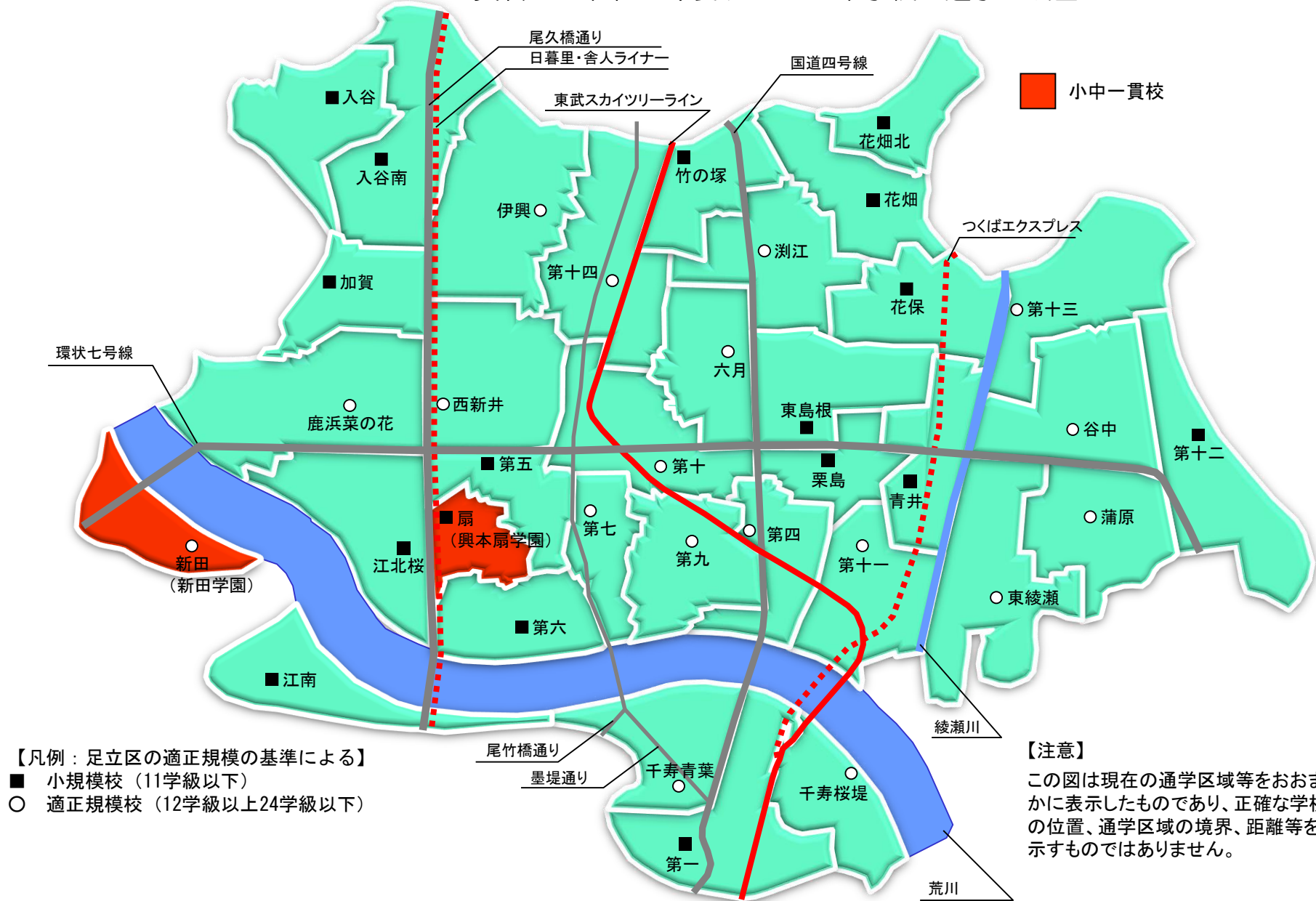
4 適正規模・適正配置の方向性

令和 7 年度は 8 学級となっています。隣接する中学校も小規模傾向にあり、この地域全体での適正規模・適正配置の検討が必要です。また、校舎は昭和 38 年に建てられ、施設更新の検討が必要です。

資料2 令和7年度 足立区立小学校の通学区域図



資料3 令和7年度 足立区立中学校の通学区域図



資料4 令和7年度 足立区立小・中学校の児童・生徒数および学級数一覧

【小学校別】

令和7年5月1日現在

番号	小学校名	児 童 数							学 級 数						
		1年	2年	3年	4年	5年	6年	合計	1年	2年	3年	4年	5年	6年	合計
1	青 井	45	54	51	63	56	53	322	2	2	2	2	2	2	12
2	足 立	95	82	80	85	100	98	540	3	3	3	3	3	3	18
3	足立入谷	6	10	20	18	12	20	86	1	1	1	1	1	1	6
4	綾 瀬	151	168	165	149	135	127	895	5	5	5	5	4	4	28
5	伊 興	91	90	101	113	92	89	576	3	3	3	4	3	3	19
6	梅 島	86	99	91	94	87	99	556	3	3	3	3	3	3	18
7	梅島第一	39	37	40	58	37	44	255	2	2	2	2	2	2	12
8	梅島第二	38	37	30	50	51	50	256	2	2	1	2	2	2	11
9	桜 花	58	52	47	54	63	65	339	2	2	2	2	2	2	12
10	扇	39	51	47	42	64	50	293	2	2	2	2	2	2	12
11	大 谷 田	65	62	65	53	56	53	354	2	2	2	2	2	2	12
12	興 本	62	64	61	59	65	69	380	2	2	2	2	2	2	12
13	加 平	97	103	102	97	101	104	604	3	3	3	3	3	3	18
14	亀 田	88	86	110	103	96	129	612	3	3	4	3	3	4	20
15	北 三 谷	36	37	24	37	55	38	227	2	2	1	2	2	2	11
16	栗 島	43	54	45	42	55	61	300	2	2	2	2	2	2	12
17	栗 原	40	56	65	61	55	66	343	2	2	2	2	2	2	12
18	栗 原 北	63	45	63	54	47	79	351	2	2	2	2	2	3	13
19	弘 道	22	31	32	42	44	29	200	1	1	1	2	2	1	8
20	弘道第一	39	58	55	45	50	50	297	2	2	2	2	2	2	12
21	江 北	136	129	120	124	114	117	740	4	4	4	4	4	4	24
22	古 千 谷	81	62	96	92	81	66	478	3	2	3	3	3	2	16
23	皿 沼	43	30	32	32	51	58	246	2	1	1	1	2	2	9
24	鹿浜五色桜	50	56	50	65	71	83	375	2	2	2	2	3	3	14
25	鹿浜第一	79	74	93	91	81	79	497	3	3	3	3	3	3	18
26	鹿浜未来	72	73	67	55	69	52	388	3	3	2	2	2	2	14
27	島 根	97	78	80	91	91	86	523	3	3	3	3	3	3	18
28	新 田	128	141	154	160	181	179	943	4	5	5	5	6	6	31
29	関 原	84	79	68	87	80	66	464	3	3	2	3	3	2	16
30	千 寿	105	130	129	147	169	158	838	3	4	4	5	5	5	26
31	千 寿 桜	79	90	87	82	99	83	520	3	3	3	3	3	3	18
32	千寿常東	76	77	89	81	72	92	487	3	3	3	3	3	3	18
33	千寿第八	72	70	72	81	86	82	463	3	2	3	3	3	3	17
34	千寿双葉	62	67	61	76	85	86	437	2	2	2	3	3	3	15
35	千寿本町	64	61	67	63	65	65	385	2	2	2	2	2	2	12
36	竹 の 塚	50	37	49	41	41	54	272	2	2	2	2	2	2	12
37	辰 沼	69	69	98	83	87	83	489	2	2	3	3	3	3	16
38	寺 地	72	53	51	57	64	50	347	3	2	2	2	2	2	13
39	舎 人	84	64	63	86	79	85	461	3	2	2	3	3	3	16
40	舎人第一	56	71	83	81	82	78	451	2	3	3	3	3	3	17

資料4 令和7年度 足立区立小・中学校の児童・生徒数および学級数一覧

【小学校別】

令和7年5月1日現在

番号	小学校名	児 童 数							学 級 数						
		1年	2年	3年	4年	5年	6年	合計	1年	2年	3年	4年	5年	6年	合計
41	中 川	37	49	40	46	45	60	277	2	2	2	2	2	2	12
42	中 川 北	71	62	67	86	74	64	424	3	2	2	3	3	2	15
43	中 川 東	54	53	47	46	52	48	300	2	2	2	2	2	2	12
44	中 島 根	46	50	50	48	44	45	283	2	2	2	2	2	2	12
45	長 門	34	26	34	45	40	37	216	1	1	1	2	2	2	9
46	西 新 井	84	86	88	81	87	83	509	3	3	3	3	3	3	18
47	西新井第一	51	52	50	56	54	51	314	2	2	2	2	2	2	12
48	西新井第二	45	57	34	56	37	53	282	2	2	1	2	2	2	11
49	西 伊 興	88	88	98	99	112	83	568	3	3	3	3	4	3	19
50	西保木間	28	43	27	30	30	23	181	1	2	1	1	1	1	7
51	花 畑	56	49	40	56	48	51	300	2	2	2	2	2	2	12
52	花畑第一	59	54	55	65	75	85	393	2	2	2	2	3	3	14
53	花 畑 西	38	36	36	54	53	60	277	2	2	2	2	2	2	12
54	花 保	74	94	80	88	95	78	509	3	3	3	3	3	3	18
55	東 綾 瀬	77	95	69	79	78	88	486	3	3	2	3	3	3	17
56	東 伊 興	79	87	101	79	103	94	543	3	3	3	3	3	3	18
57	東 加 平	78	97	95	112	96	81	559	3	3	3	4	3	3	19
58	東 栗 原	42	44	66	53	60	51	316	2	2	2	2	2	2	12
59	東 浏 江	95	83	79	80	91	92	520	3	3	3	3	3	3	18
60	平 野	77	92	67	86	95	85	502	3	3	2	3	3	3	17
61	浏 江	69	59	60	66	62	59	375	2	2	2	2	2	2	12
62	浏江第一	74	89	72	95	92	93	515	3	3	3	3	3	3	18
63	保 木 間	56	52	58	53	57	55	331	2	2	2	2	2	2	12
64	宮 城	57	60	70	77	83	76	423	2	2	2	3	3	3	15
65	六 木	59	65	64	65	68	81	402	2	2	2	2	2	3	13
66	本 木	64	66	61	58	68	66	383	2	2	2	2	2	2	12
67	弥 生	68	77	65	71	92	97	470	2	3	2	3	3	3	16
	合 計	4,422	4,552	4,576	4,824	4,960	4,914	28,248	163	162	157	172	174	172	1,000

資料4 令和7年度 足立区立小・中学校の児童・生徒数および学級数一覧

【中学校別】

令和7年5月1日現在

番号	中学校名	生徒数				学級数				
		1年	2年	3年	合計	1年	2年	3年	複式	合計
1	第 一	82	133	94	309	3	4	3		10
2	第 四	202	198	192	592	6	5	5		16
3	第 五	69	76	65	210	2	2	2		6
4	第 六	100	99	100	299	3	3	3		9
5	第 七	128	130	133	391	4	4	4		12
6	第 九	134	134	172	440	4	4	5		13
7	第 十	170	149	157	476	5	4	4		13
8	第十一	203	165	196	564	6	5	5		16
9	第十二	89	109	87	285	3	3	3		9
10	第十三	173	192	192	557	5	5	5		15
11	第十四	258	260	279	797	8	7	7		22
12	青 井	31	51	33	115	1	2	1		4
13	伊 興	198	195	175	568	6	5	5		16
14	入 谷	51	16	21	88	2	1	1		4
15	入谷南	96	115	115	326	3	3	3		9
16	扇	66	68	68	202	2	2	2		6
17	加 賀	58	59	48	165	2	2	2		6
18	蒲 原	172	157	179	508	5	4	5		14
19	栗 島	49	88	64	201	2	3	2		7
20	江 南	53	54	50	157	2	2	2		6
21	江北桜	130	131	120	381	4	4	3		11
22	鹿浜菜の花	126	145	145	416	4	4	4		12
23	新 田	166	179	174	519	5	5	5		15
24	千寿青葉	153	142	136	431	5	4	4		13
25	千寿桜堤	165	162	144	471	5	5	4		14
26	竹の塚	42	42	44	128	2	2	2		6
27	西新井	198	173	207	578	6	5	6		17
28	花 畑	92	77	100	269	3	2	3		8
29	花畑北	31	36	38	105	1	1	1		3
30	花 保	94	96	96	286	3	3	3		9
31	東綾瀬	200	187	173	560	6	5	5		16
32	東島根	124	95	106	325	4	3	3		10
33	洩 江	145	197	148	490	5	5	4		14
34	谷 中	140	143	163	446	4	4	5		13
35	六 月	146	129	134	409	5	4	4		13
小 計		4,334	4,382	4,348	13,064	136	126	125	0	387
	四中夜間（一 般）		3	15	18		1	1		2
	四中夜間（日本語）	2	11	9	22				2	2
合 計		4,336	4,396	4,372	13,104	136	127	126	2	391

令和7年度 児童・生徒・学級数（特別支援学級）

■小学校

令和7年5月1日現在

区分	障がい種別	No	学校名	児 童 数							学 級 数
				1 年	2 年	3 年	4 年	5 年	6 年	合計	7年度
固定級	知的	1	青 井	1	1	4	1	2	2	11	2
		2	足 立	2	5	5	2	4	4	22	3
		3	梅島第二	5	1	1	2	1	2	12	2
		4	桜 花	5	4	2	2	2	4	19	3
		5	江 北	4	9	4	5	4	2	28	4
		6	古 千 谷	6	2	5	3	3	4	23	3
		7	鹿浜第一	3	7	7	7	2	6	32	4
		8	新 田			4	6	2	2	14	2
		9	関 原	7	2	3	4	6	1	23	3
		10	千 寿 桜	3	2	2	1	4	6	18	3
		11	千寿常東	5	4	1	3	2	3	18	3
		12	辰 沼	3		1	9	4	1	18	3
		13	西 伊 興	3	2	7	9	8	3	32	4
		14	花 畑	2	4	5	4	4	6	25	4
		15	東 湊 江	9	5	7	6	2	3	32	4
		16	平 野	1	5	8	3	3	4	24	3
		17	湊 江	8	4	6	6	3	5	32	4
		18	宮 城				2	2	1	5	1
		19	六 木	3	1	2		3	6	15	2
		20	本 木	5	6	4	5	1	6	27	4
固定級 合計				75	64	78	80	62	71	430	61
通級	弱視	1	足 立	1	2	2	1	1	1	8	1
		小計			1	2	2	1	1	8	1
	難聴	1	千寿本町	1	2			1		4	1
		2	中 川 東	休学級							
		3	弥 生		3	3	2	1	2	11	1
	小計			1	5	3	2	2	2	15	2
	言語	7	千寿本町	4	10	15	6	8	2	45	3
		6	中 川 東	4	8	7	4	4	5	32	2
		5	弥 生	8	12	21	13	10	13	77	4
	小計			16	30	43	23	22	20	154	9
通級 合計				18	37	48	26	25	23	177	12
特別支援教室	情緒	6 7 校		369	392	389	362	324	304	2, 140	

■中学校

令和7年5月1日現在

区分	障がい種別	No	学校名	生徒数				学級数
				1年	2年	3年	合計	7年度
固定級	知的	1	第 一	4	4	5	13	2
		2	第 六	2	11	2	15	2
		3	第 七	7	12	11	30	4
		4	第 十 三	8	9	12	29	4
		5	伊 興	8	11	5	24	3
		6	栗 島	12	8	11	31	4
		7	鹿浜菜の花	9	10	12	31	4
		8	新 田	4	3	2	9	2
		9	花 畑	4	4	13	21	3
		10	東 綾 瀬	9	7	12	28	4
固定級 合計				67	79	85	231	32
特別支援教室	情緒	3 5 校	156	163	147	466		

足立区立小・中学校の適正規模・適正配置実施計画
－花畑地区の適正規模・適正配置実施計画（案）－

発	行	足立区教育委員会
編	集	足立区教育委員会事務局
		学校運営部 学校適正配置担当課
		住所：足立区中央本町一丁目 17 番 1 号
		電話：03-3880-5426（直通）
発行年月		令和8年1月

