

東京都市計画防火地域及び準防火地域の変更 〔足立区決定〕 【総括図】

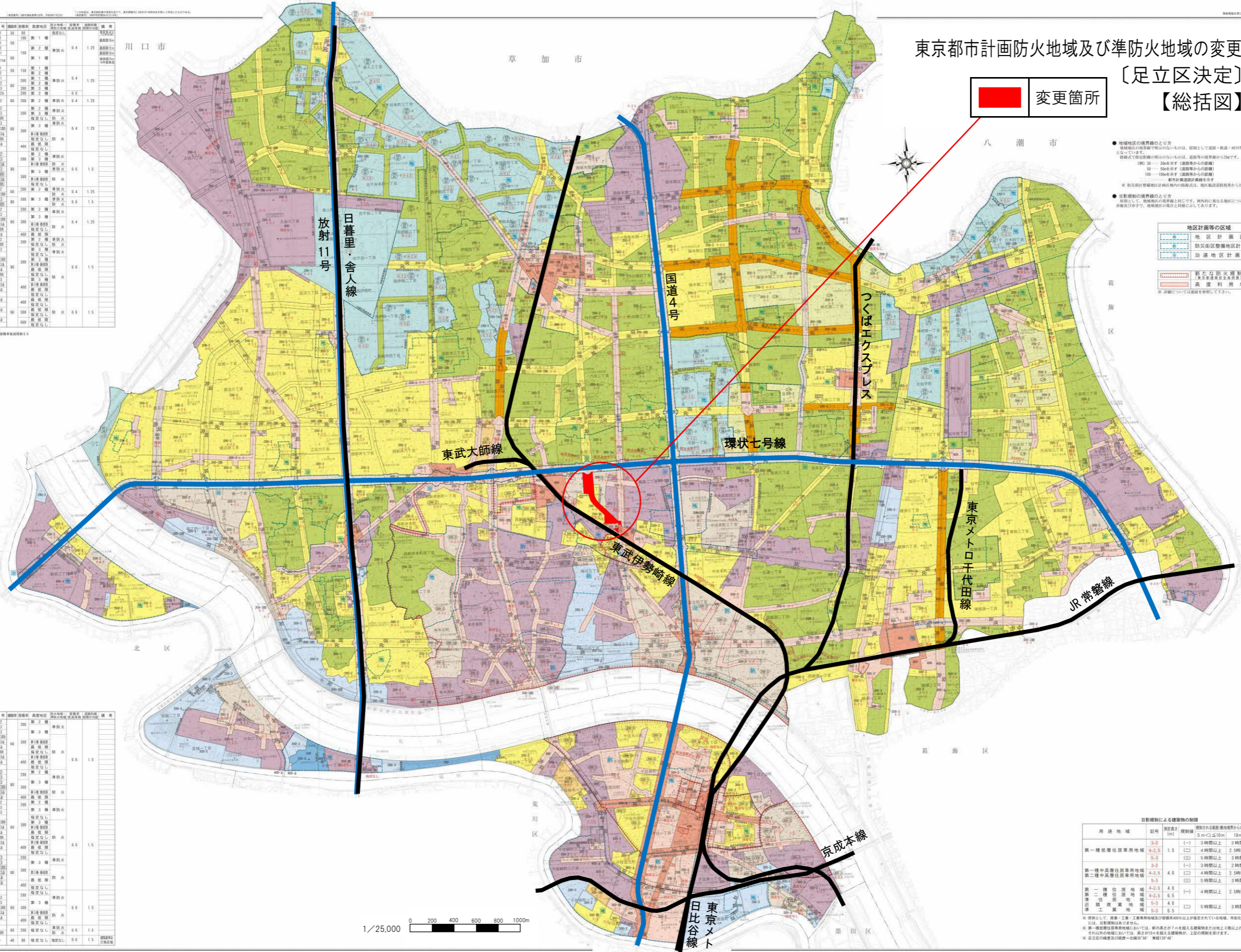
 変更箇所

- 地域地区の境界線のとおり方
● 影響規制の境界線のとおり方

地区計画等の区域	
	地区計画区域
	防火地区整備地区計画区域
	沿道地区計画区域
	新たな防火規制区域 (高度利用地区等安全対策区画)
	高度利用地区

色別	用途地域地区	記号	制限種別	建築地区	防火区分	防火区分	防火区分	備考
第一種低層住居専用地域	200-1	50	第一種	準防火	0.4	1.25		
	200-2	50	第一種	準防火	0.4	1.25		
	200-3	50	第一種	準防火	0.4	1.25		
第一種中高層住居専用地域	200-1	50	第一種	準防火	0.4	1.25		
	200-2	50	第一種	準防火	0.4	1.25		
	200-3	50	第一種	準防火	0.4	1.25		
第二種中高層住居専用地域	200-1	50	第二種	準防火	0.4	1.25		
	200-2	50	第二種	準防火	0.4	1.25		
	200-3	50	第二種	準防火	0.4	1.25		
第一種住居地域	200-1	50	第一種	準防火	0.4	1.25		
	200-2	50	第一種	準防火	0.4	1.25		
	200-3	50	第一種	準防火	0.4	1.25		
第二種住居地域	200-1	50	第二種	準防火	0.4	1.25		
	200-2	50	第二種	準防火	0.4	1.25		
	200-3	50	第二種	準防火	0.4	1.25		
近隣商業地域	200-1	50	第一種	準防火	0.4	1.5		
	200-2	50	第一種	準防火	0.4	1.5		
	200-3	50	第一種	準防火	0.4	1.5		
商業地域	200-1	50	第一種	準防火	0.4	1.5		
	200-2	50	第一種	準防火	0.4	1.5		
	200-3	50	第一種	準防火	0.4	1.5		

色別	用途地域地区	記号	制限種別	建築地区	防火区分	防火区分	防火区分	備考
準工業地域(特別)	200-1	200	第二種	準防火				
	200-2	200	第二種	準防火				
	200-3	200	第二種	準防火				
準工業地域	200-1	200	第三種	準防火				
	200-2	200	第三種	準防火				
	200-3	200	第三種	準防火				
工業専用地域	200-1	200	第三種	準防火				
	200-2	200	第三種	準防火				
	200-3	200	第三種	準防火				
工業専用地域(高度)	200-1	200	第三種	準防火				
	200-2	200	第三種	準防火				
	200-3	200	第三種	準防火				



1/25,000 0 200 400 600 800 1000m

用途地域	記号	規制高さ (m)	制限される建物の高さからの距離 (m)	
			5m < L ≤ 10m	10m < L
第一種低層住居専用地域	3-2	1.5	(-) 3時間以上	2時間以上
			(+) 4-2.5	2.5時間以上
第一種中高層住居専用地域 第二種中高層住居専用地域	3-2	4.0	(-) 3時間以上	2.5時間以上
			(+) 4-2.5	4.0時間以上
第一種住居地域 第二種住居地域 近隣商業地域	3-3	4.0	(-) 4時間以上	2.5時間以上
			(+) 4-2.5	4.0時間以上
準工業地域	3-3	5.5	(-) 5時間以上	3時間以上
			(+) 5-3	3時間以上

※ 制限として、商業・工業・準工業地域及び沿道地区計画区域以上が指定されている地域、準防火地区域には、影響規制はあてられません。
 ※ 第一種低層住居専用地域において、新の高度が10mを超える建築物は地上2.5m以上の建築物、それ以外の地域においては、高さ10mを超える建築物が、上記の制限を受けず。
 ※ 足立区の緯度及び経度は北緯35°40' 東経139°45'