

# 參考資料

## 1 学習定着度調査結果（データ）

## 項目別の平均正答率

教科ごとに、教科総合、基礎・応用、観点、領域、単元の項目別（※）に平均正答率を算出した。結果は以下のとおりである。

なお、表中の数字の反転部分は、全国値との差が±5ポイント以上を表す。

※ 各項目の説明

教科総合	全設問を対象に算出した教科全体の集計値
基礎・応用	基礎的な問題、応用的な問題に分類して算出した集計値
観点	「知識・技能」等の学習評価の観点ごとに算出した集計値
領域	学習指導要領に示された学習内容のまとまりごとに算出した集計値
単元	領域を学習内容によってさらに細かく分類して算出した集計値

## 国 語

	集計項目	足立区	全国値	全国値との差
小 2	教科総合	85.7	82.1	3.6
	基礎	92.4	89.4	3.0
	応用	50.1	43.0	7.1
	観点1 知識・技能	94.7	92.6	2.1
	観点2 思考・判断・表現	79.1	74.4	4.7
	領域1 言葉・情報・言語文化	94.7	92.6	2.1
	領域2 話すこと・聞くこと	93.8	90.7	3.1
	領域3 書くこと	50.1	43.0	7.1
	領域4 読むこと	73.6	68.2	5.4
	単元1 言葉の特徴や使い方	91.3	89.4	1.9
	単元2 漢字の読み	98.1	95.9	2.2
	単元3 聞くこと	93.8	90.7	3.1
	単元4 説明的な文章	81.4	76.5	4.9
	単元5 文学的な文章	68.4	63.7	4.7
	単元6 活用	71.1	61.5	9.6

	集計項目	足立区	全国値	全国値との差
小 3	教科総合	86.2	82.6	3.6
	基礎	87.3	84.2	3.1
	応用	79.8	72.8	7.0
	観点1 知識・技能	93.4	90.3	3.1
	観点2 思考・判断・表現	79.7	75.5	4.2
	領域1 言葉・情報・言語文化	93.4	90.3	3.1
	領域2 話すこと・聞くこと	88.9	85.8	3.1
	領域3 書くこと	79.8	72.8	7.0
	領域4 読むこと	76.3	71.6	4.7
	単元1 言葉の特徴や使い方	93.5	87.1	6.4
	単元2 漢字の読み	99.0	97.7	1.3
	単元3 漢字の書き	94.4	93.5	0.9
	単元4 言語文化	86.4	86.3	0.1
	単元5 聞くこと	88.9	85.8	3.1
	単元6 説明的な文章	62.6	60.3	2.3
	単元7 文学的な文章	88.4	84.3	4.1
	単元8 活用	68.8	55.0	13.8

# 国 語

小 4	集計項目		足立区	全国値	全国値との差
	教科総合		80.7	74.0	6.7
	基礎		84.5	78.3	6.2
	応用		67.3	59.0	8.3
	観点1	知識・技能	88.9	82.9	6.0
	観点2	思考・判断・表現	75.4	68.3	7.1
	領域1		88.9	82.9	6.0
	領域2		81.0	74.6	6.4
	領域3		68.5	60.2	8.3
	領域4		78.7	72.0	6.7
	単元1	言葉の特徴や使い方	83.3	76.3	7.0
	単元2	漢字の読み	96.2	91.1	5.1
	単元3	漢字の書き	89.9	84.6	5.3
	単元4	聞くこと	81.0	74.6	6.4
	単元5	説明的な文章	76.7	69.7	7.0
	単元6	文学的な文章	80.6	74.3	6.3
	単元7	活用	57.2	47.9	9.3

小 5	集計項目		足立区	全国値	全国値との差
	教科総合		71.0	65.5	5.5
	基礎		73.7	68.8	4.9
	応用		57.4	48.6	8.8
	観点1	知識・技能	72.3	68.4	3.9
	観点2	思考・判断・表現	69.8	63.0	6.8
	領域1		72.3	68.4	3.9
	領域2		80.7	75.3	5.4
	領域3		62.8	53.0	9.8
	領域4		66.0	59.1	6.9
	単元1	言葉の特徴や使い方	77.7	71.4	6.3
	単元2	漢字の読み	90.2	89.3	0.9
	単元3	漢字の書き	54.1	51.5	2.6
	単元4	情報の扱い方	75.2	63.9	11.3
	単元5	聞くこと	80.7	75.3	5.4
	単元6	説明的な文章	67.8	61.0	6.8
	単元7	文学的な文章	64.2	57.2	7.0
	単元8	活用	54.1	44.1	10.0

小 6	集計項目		足立区	全国値	全国値との差
	教科総合		74.6	70.6	4.0
	基礎		75.5	71.6	3.9
	応用		69.7	65.2	4.5
	観点1	知識・技能	76.3	71.7	4.6
	観点2	思考・判断・表現	73.4	69.9	3.5
	領域1		76.3	71.7	4.6
	領域2		74.6	73.0	1.6
	領域3		63.7	59.0	4.7
	領域4		78.2	73.1	5.1
	単元1	言葉の特徴や使い方	73.6	69.5	4.1
	単元2	漢字の読み	93.5	92.2	1.3
	単元3	漢字の書き	65.5	60.6	4.9
	単元4	言語文化	70.7	60.8	9.9
	単元5	聞くこと	74.6	73.0	1.6
	単元6	説明的な文章	77.6	71.8	5.8
	単元7	文学的な文章	78.8	74.3	4.5
	単元8	活用	51.0	49.4	1.6

## 国 語

中 1	集計項目		足立区	全国値	全国値との差
	教科総合		65.3	64.6	0.7
	基礎		67.8	67.3	0.5
	応用		50.3	48.8	1.5
	観点1	知識・技能	70.1	69.6	0.5
	観点2	思考・判断・表現	61.7	60.9	0.8
	領域1		70.1	69.6	0.5
	領域2		77.6	76.5	1.1
	領域3		46.7	46.4	0.3
	領域4		57.5	56.5	1.0
	単元1	言葉の特徴や使い方	67.9	65.6	2.3
	単元2	漢字の読み	93.5	93.7	-0.2
	単元3	漢字の書き	51.2	53.6	-2.4
	単元4	聞くこと	77.6	76.5	1.1
	単元5	説明的な文章	54.3	54.2	0.1
	単元6	文学的な文章	60.6	58.8	1.8
	単元7	活用	46.7	46.6	0.1

中 2	集計項目		足立区	全国値	全国値との差
	教科総合		74.3	73.4	0.9
	基礎		77.2	76.2	1.0
	応用		56.6	56.7	-0.1
	観点1	知識・技能	86.1	85.3	0.8
	観点2	思考・判断・表現	65.4	64.4	1.0
	領域1		86.1	85.3	0.8
	領域2		85.4	84.1	1.3
	領域3		50.0	50.5	-0.5
	領域4		57.7	55.9	1.8
	単元1	言葉の特徴や使い方	83.1	80.9	2.2
	単元2	漢字の読み	97.1	97.9	-0.8
	単元3	漢字の書き	77.4	77.6	-0.2
	単元4	聞くこと	85.4	84.1	1.3
	単元5	言語文化	93.8	92.8	1.0
	単元6	説明的な文章	58.2	56.0	2.2
	単元7	文学的な文章	57.3	55.8	1.5
	単元8	活用	52.4	54.5	-2.1

中 3	集計項目		足立区	全国値	全国値との差
	教科総合		66.2	65.8	0.4
	基礎		68.5	68.2	0.3
	応用		52.1	51.6	0.5
	観点1	知識・技能	68.2	68.4	-0.2
	観点2	思考・判断・表現	64.6	63.9	0.7
	領域1		68.2	68.4	-0.2
	領域2		66.2	65.6	0.6
	領域3		58.3	57.1	1.2
	領域4		63.7	63.2	0.5
	単元1	言葉の特徴や使い方	49.8	51.5	-1.7
	単元2	漢字の読み	78.0	80.2	-2.2
	単元3	漢字の書き	72.3	69.4	2.9
	単元4	情報の扱い方	80.0	80.2	-0.2
	単元5	言語文化	88.3	85.5	2.8
	単元6	聞くこと	66.2	65.6	0.6
	単元7	説明的な文章	52.8	52.0	0.8
	単元8	文学的な文章	74.7	74.4	0.3
	単元9	活用	64.5	63.0	1.5

## 算 数

小 2	集計項目		足立区	全国値	全国値との差
	教科総合		89.4	83.6	5.8
	基礎		91.0	86.1	4.9
	応用		83.4	74.2	9.2
	観点1	知識・技能	91.1	86.3	4.8
	観点2	思考・判断・表現	80.9	70.0	10.9
	領域1		89.2	83.0	6.2
	領域2		83.7	77.8	5.9
	領域3		90.1	84.4	5.7
	領域4		95.2	91.3	3.9
	単元1	数	90.4	84.7	5.7
	単元2	加法・減法	94.6	91.6	3.0
	単元3	式による表現	92.3	88.9	3.4
	単元4	平面図形	79.5	73.1	6.4
	単元5	立体図形	92.2	87.3	4.9
	単元6	長さ	98.5	95.8	2.7
	単元7	面積	83.6	75.8	7.8
	単元8	体積	99.2	98.4	0.8
	単元9	時刻の読み方	79.3	67.7	11.6
	単元10	表やグラフの用い方	95.2	91.3	3.9
	単元11	活用	69.5	51.2	18.3

小 3	集計項目		足立区	全国値	全国値との差
	教科総合		87.9	80.8	7.1
	基礎		91.5	85.8	5.7
	応用		74.5	61.7	12.8
	観点1	知識・技能	91.1	84.4	6.7
	観点2	思考・判断・表現	72.2	63.0	9.2
	領域1		91.3	85.9	5.4
	領域2		82.7	71.3	11.4
	領域3		83.0	74.7	8.3
	領域4		97.7	94.5	3.2
	単元1	数	94.8	88.9	5.9
	単元2	加法・減法	90.5	85.1	5.4
	単元3	乗法	95.4	93.3	2.1
	単元4	式による表現	84.9	76.6	8.3
	単元5	平面図形	90.3	75.5	14.8
	単元6	立体図形	75.1	67.2	7.9
	単元7	長さ	92.0	88.4	3.6
	単元8	体積	86.9	73.5	13.4
	単元9	時刻と時間	93.7	87.4	6.3
	単元10	表やグラフの用い方	97.7	94.5	3.2
	単元11	活用	59.6	49.5	10.1

小 4	集計項目		足立区	全国値	全国値との差
	教科総合		77.8	71.4	6.4
	基礎		86.8	80.4	6.4
	応用		62.5	56.0	6.5
	観点1	知識・技能	86.1	79.8	6.3
	観点2	思考・判断・表現	48.5	41.9	6.6
	領域1		71.4	65.2	6.2
	領域2		87.9	82.9	5.0
	領域3		82.8	74.8	8.0
	領域4		83.4	76.7	6.7
	単元1	数	85.2	80.5	4.7
	単元2	整数の計算	83.4	75.7	7.7
	単元3	分数・分数の計算	80.9	74.5	6.4
	単元4	小数の計算	95.7	93.1	2.6
	単元5	式による表現	66.8	57.4	9.4
	単元6	平面図形	88.7	83.6	5.1
	単元7	円・球	87.2	82.2	5.0
	単元8	長さ	87.1	76.4	10.7
	単元9	時刻と時間	83.5	76.9	6.6
	単元10	重さ	80.3	72.9	7.4
	単元11	表や棒グラフ	83.4	76.7	6.7
	単元12	活用	17.1	14.3	2.8

## 算 数

小 5	集計項目		足立区	全国値	全国値との差
	教科総合		78.2	70.7	7.5
	基礎		84.0	76.0	8.0
	応用		60.7	54.7	6.0
	観点1	知識・技能	83.4	75.6	7.8
	観点2	思考・判断・表現	58.8	52.8	6.0
	領域1	数と計算	80.7	72.6	8.1
	領域2	図形	72.3	68.0	4.3
	領域3	変化と関係	81.9	72.2	9.7
	領域4	データの活用	80.7	67.7	13.0
	単元1	数	87.1	78.8	8.3
	単元2	整数の計算	67.9	59.6	8.3
	単元3	小数・小数の計算	86.8	79.2	7.6
	単元4	分数の計算	87.7	77.8	9.9
	単元5	平面図形	81.9	77.3	4.6
	単元6	立体図形	76.4	72.3	4.1
	単元7	角	79.6	74.0	5.6
	単元8	面積・体積	86.3	81.2	5.1
	単元9	数量関係	81.9	72.2	9.7
	単元10	表やグラフの用い方	80.7	67.7	13.0
	単元11	活用	52.7	47.0	5.7

小 6	集計項目		足立区	全国値	全国値との差
	教科総合		67.7	63.2	4.5
	基礎		70.7	65.8	4.9
	応用		60.7	57.3	3.4
	観点1	知識・技能	70.5	65.6	4.9
	観点2	思考・判断・表現	58.6	55.6	3.0
	領域1	数と計算	69.3	64.4	4.9
	領域2	図形	79.4	75.1	4.3
	領域3	変化と関係	57.2	52.4	4.8
	領域4	データの活用	65.0	61.2	3.8
	単元1	数	54.0	50.1	3.9
	単元2	分数の計算	77.8	73.5	4.3
	単元3	小数の計算	79.0	72.7	6.3
	単元4	平面図形	88.2	83.0	5.2
	単元5	立体図形	82.3	81.4	0.9
	単元6	面積・体積	69.6	65.1	4.5
	単元7	割合・百分率・歩合	65.8	58.8	7.0
	単元8	単位置当たりの大きさ	36.8	34.9	1.9
	単元9	速さ	74.4	70.2	4.2
	単元10	表やグラフの用い方	67.6	63.4	4.2
	単元11	平均	65.8	61.5	4.3
	単元12	活用	52.5	49.5	3.0

# 数 学

中 1	集計項目		足立区	全国値	全国値との差
	教科総合		65.1	62.8	2.3
	基礎		70.1	67.5	2.6
	応用		46.2	44.7	1.5
	観点1	知識・技能	71.3	68.7	2.6
	観点2	思考・判断・表現	45.5	44.2	1.3
	領域1	数と計算	71.5	68.2	3.3
	領域2	図形	63.8	61.2	2.6
	領域3	変化と関係	57.6	55.2	2.4
	領域4	データの活用	63.8	63.3	0.5
	単元1	分数の計算	69.4	65.9	3.5
	単元2	式による表現	87.9	86.6	1.3
	単元3	面積・体積	65.3	63.6	1.7
	単元4	縮図や拡大図	49.1	44.7	4.4
	単元5	対称な図形	71.6	69.0	2.6
	単元6	比	57.6	53.9	3.7
	単元7	比例と反比例	86.1	83.4	2.7
	単元8	起こり得る場合	77.0	73.9	3.1
	単元9	データの活用	83.9	82.5	1.4
	単元10	活用	40.6	40.9	-0.3

中 2	集計項目		足立区	全国値	全国値との差
	教科総合		59.1	57.7	1.4
	基礎		64.6	63.2	1.4
	応用		37.0	35.7	1.3
	観点1	知識・技能	64.3	62.9	1.4
	観点2	思考・判断・表現	42.5	41.3	1.2
	領域1	数と式	66.7	65.4	1.3
	領域2	図形	51.9	51.2	0.7
	領域3	関数	54.6	52.6	2.0
	領域4	データの活用	55.2	51.5	3.7
	単元1	正の数と負の数	81.1	78.6	2.5
	単元2	文字を用いた式	79.9	80.2	-0.3
	単元3	方程式	60.1	58.9	1.2
	単元4	平面図形	50.2	48.0	2.2
	単元5	空間図形	84.2	84.3	-0.1
	単元6	比例・反比例	54.6	52.6	2.0
	単元7	データの活用	55.2	51.5	3.7
	単元8	活用	37.4	36.5	0.9

中 3	集計項目		足立区	全国値	全国値との差
	教科総合		54.4	54.7	-0.3
	基礎		57.6	57.7	-0.1
	応用		36.8	38.3	-1.5
	観点1	知識・技能	58.1	58.0	0.1
	観点2	思考・判断・表現	46.3	47.4	-1.1
	領域1	数と式	61.0	62.7	-1.7
	領域2	図形	72.6	72.9	-0.3
	領域3	関数	43.9	43.4	0.5
	領域4	データの活用	47.1	46.6	0.5
	単元1	連立方程式	60.8	61.1	-0.3
	単元2	文字式	61.1	63.6	-2.5
	単元3	平行線と角	93.0	92.3	0.7
	単元4	図形の性質	65.8	66.4	-0.6
	単元5	1次関数	49.1	48.4	0.7
	単元6	確率	53.0	51.6	1.4
	単元7	活用	31.6	32.4	-0.8

## 英 語

中 1	集計項目		足立区	全国値	全国値との差
	教科総合		89.7	90.3	-0.6
	基礎		88.6	89.1	-0.5
	応用		92.7	93.6	-0.9
	観点1	知識・技能	93.0	93.5	-0.5
	観点2	思考・判断・表現	83.3	84.0	-0.7
	領域1		88.6	89.3	-0.7
	領域2		95.0	95.9	-0.9
	領域3		93.9	93.6	0.3
	単元1	身近な内容の聞き取り	87.1	87.2	-0.1
	単元2	具体的な情報の聞き取り	89.1	90.9	-1.8
	単元3	必要な情報の聞き取り	91.6	92.4	-0.8
	単元4	単語の読み取り	95.0	95.9	-0.9
	単元5	文字の記述	93.9	93.6	0.3

中 2	集計項目		足立区	全国値	全国値との差
	教科総合		57.3	57.7	-0.4
	基礎		62.8	62.9	-0.1
	応用		46.2	47.4	-1.2
	観点1	知識・技能	66.2	66.2	0.0
	観点2	思考・判断・表現	49.8	50.7	-0.9
	領域1		77.6	77.5	0.1
	領域2		49.2	50.2	-1.0
	領域3		45.6	46.1	-0.5
	単元1	身近な内容の聞き取り	73.4	74.9	-1.5
	単元2	具体的な情報の聞き取り	91.1	89.2	1.9
	単元3	英文の必要な情報の聞き取り	86.1	86.7	-0.6
	単元4	英文の概要の聞き取り	65.5	65.4	0.1
	単元5	英文から必要な情報の読み取り	59.4	60.6	-1.2
	単元6	英文から概要の読み取り	51.0	51.6	-0.6
	単元7	英文から要点の読み取り	50.6	52.5	-1.9
	単元8	語句や英文の正確な記述	55.5	55.6	-0.1
	単元9	日常的な場面に応じた英文記述	28.0	29.3	-1.3
	単元10	英文や対話に応じた英文記述	17.0	17.4	-0.4
	単元11	活用	33.0	34.4	-1.4

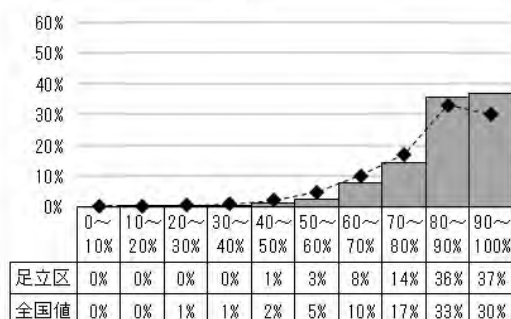
中 3	集計項目		足立区	全国値	全国値との差
	教科総合		58.3	59.0	-0.7
	基礎		63.6	63.8	-0.2
	応用		48.6	50.0	-1.4
	観点1	知識・技能	62.6	62.7	-0.1
	観点2	思考・判断・表現	54.5	55.6	-1.1
	領域1		67.7	67.8	-0.1
	領域2		58.9	59.6	-0.7
	領域3		50.2	51.3	-1.1
	単元1	身近な内容の聞き取り	75.3	74.9	0.4
	単元2	具体的な情報の聞き取り	75.7	74.9	0.8
	単元3	英文の必要な情報の聞き取り	61.0	61.9	-0.9
	単元4	英文の概要の聞き取り	51.3	52.1	-0.8
	単元5	英文から必要な情報の読み取り	70.8	70.1	0.7
	単元6	英文から概要の読み取り	58.6	59.6	-1.0
	単元7	英文から要点の読み取り	59.0	59.3	-0.3
	単元8	語句や英文の正確な記述	54.9	55.5	-0.6
	単元9	日常的な場面に応じた英文記述	41.8	44.0	-2.2
	単元10	活用	36.4	39.4	-3.0



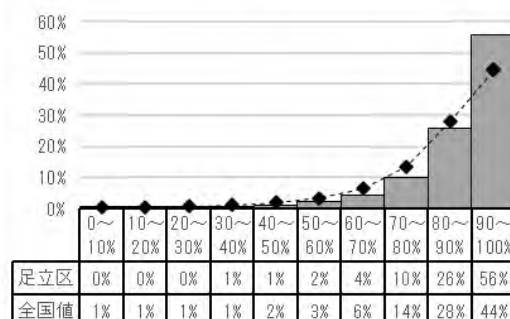
## 教科総合正答率度数分布【国語】

足立区  
全国値

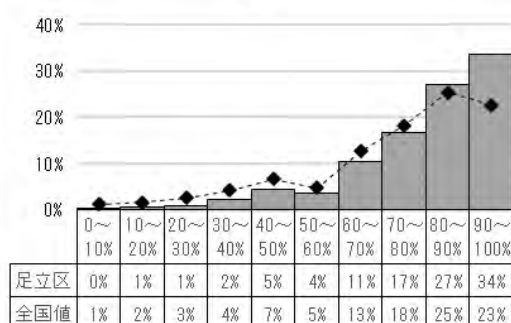
小2



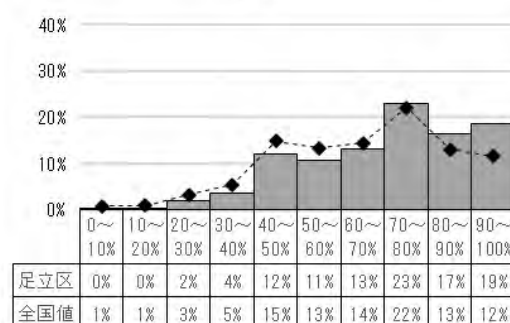
小3



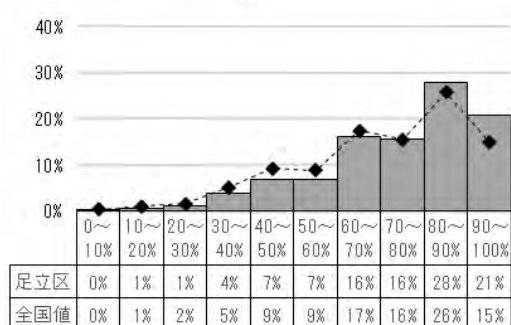
小4



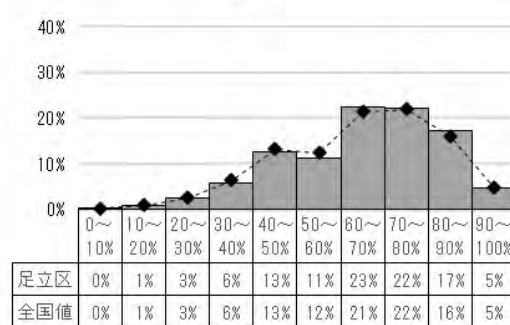
小5



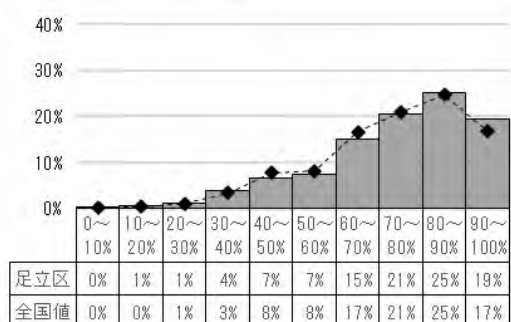
小6



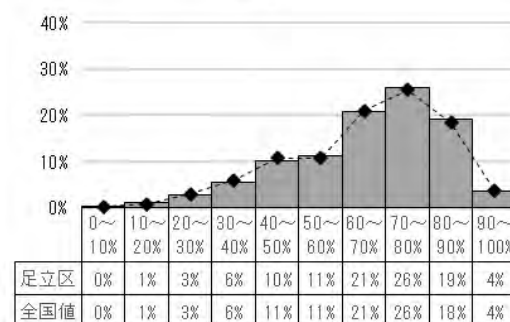
中1



中2

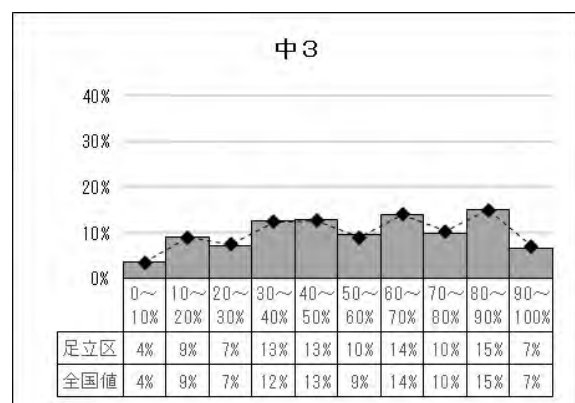
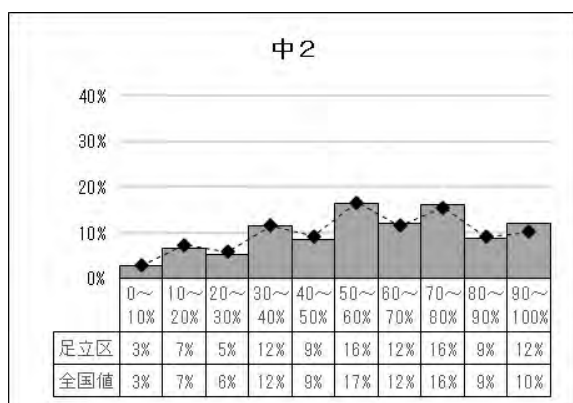
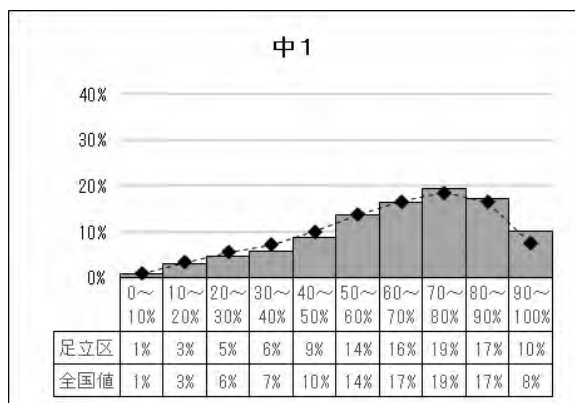
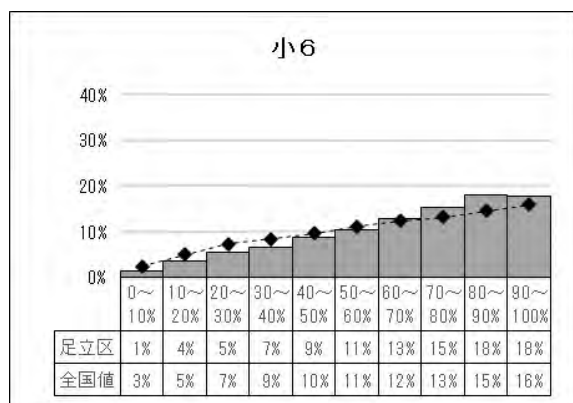
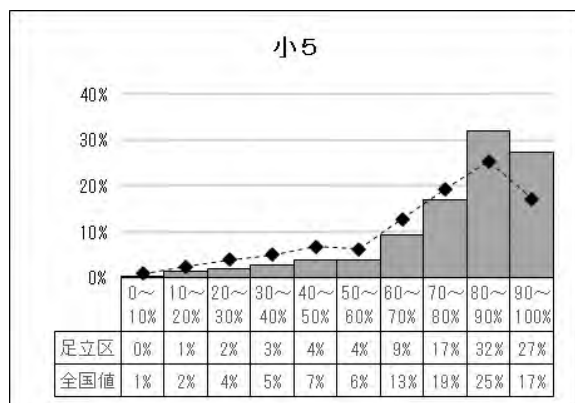
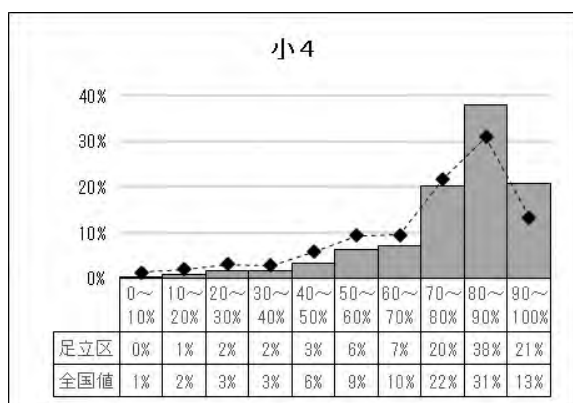
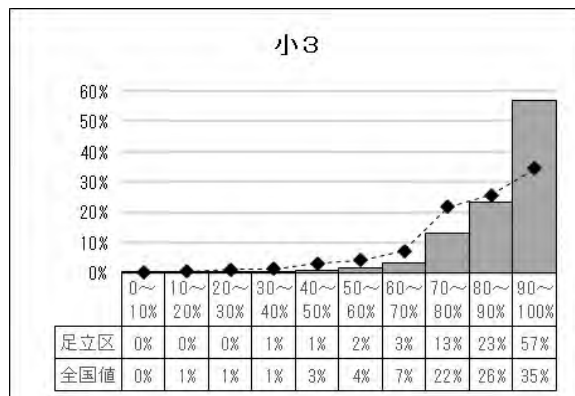
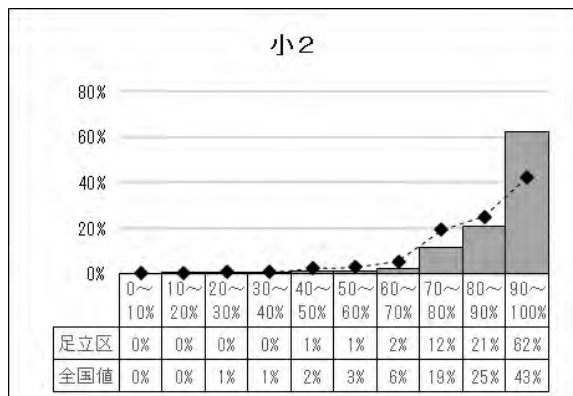


中3



## 教科総合正答率度数分布【算数・数学】

■ 足立区  
 ---◆--- 全国値



## 教科総合正答率度数分布【英語】

■ 足立区  
 ---◆--- 全国値

