

エーワン梅島保育園

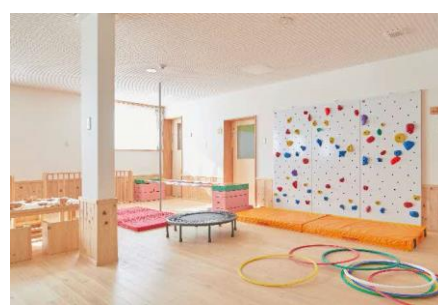
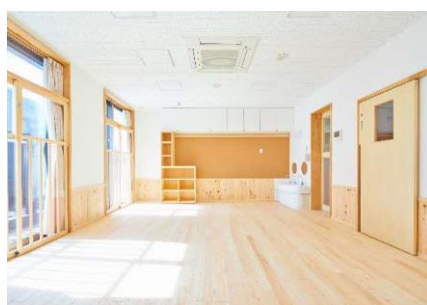
運 営	有限会社 エーワン		
開 所 年	平成30年4月	所在地	梅島1-18-3
		電話番号	3849-0758

開所時間	7:00~19:30						0歳児保育	生後57日以上
定員※	0歳	1歳	2歳	3歳	4,5歳	合計	延長保育	満1歳~ (幼児食に移行した時点)
	6	10	10	11	23	60		
園 庭	有	代替遊戯場：梅島東公園					プール	無
	7.67㎡						ベビーカー	保管不可

※実際の受入可能児童数と異なる場合があります。募集人数は区ホームページまたは保育・入園課入園第一係~第三係で確認できます。

年間行事	毎月：お誕生会・避難訓練・身体測定 など		
4~6月	お祝い会・園外保育 全園児健診・歯科検診 保護者会	10~12月	引き渡し訓練・運動会 ハロウィン・園外保育 生活発表会・個人面談
7~9月	七夕会・水遊び 保育参観・夏祭り など	1~3月	新年おたのしみ会 クラス懇談会・豆まき会 お別れ遠足・卒園式

保育・施設の特徴	園からのメッセージ
<p>現在の場所では7年目、認証保育所時代を含めると19年間梅島地区で保育を行ってまいりました。</p> <p>保育室の床は檜（ヒノキ）材を使っており、机・椅子や玩具も木製のものを多く使用しています。床暖房も設置しており心身がリラックスできる環境で保育を行っています。</p> <p>幼児保育室にはボルダリング・登り棒・巧技台を設置し、室内でもすこやかな身体づくりをしています。また、身近にある木に親しみが持てるように木育活動も実施中です。</p>	<p>私たちの目指す保育園は「笑顔、ドキドキ、わくわくがある保育園」です。</p> <p>「心身を鍛えること」「日本の文化を体験すること」を大事に、また、子どもたちにとっての最初の集団行動の場で「仲間と学びに向かう力」が育つように保育をしています。</p> <p>日々生活の中で子どもたちの「次もこうしたい！こんなことをやりたい！」を大切に、意欲や考えが増すような働きかけや見守る保育を職員全員で行っています。子ども達の活動中の様子を毎月 HP にのせていますので是非ご覧ください。</p>



令和6年4月1日時点の情報です。最新の情報や詳細は、施設にお問合せください。
施設を選ぶ際には見学をおすすめします。