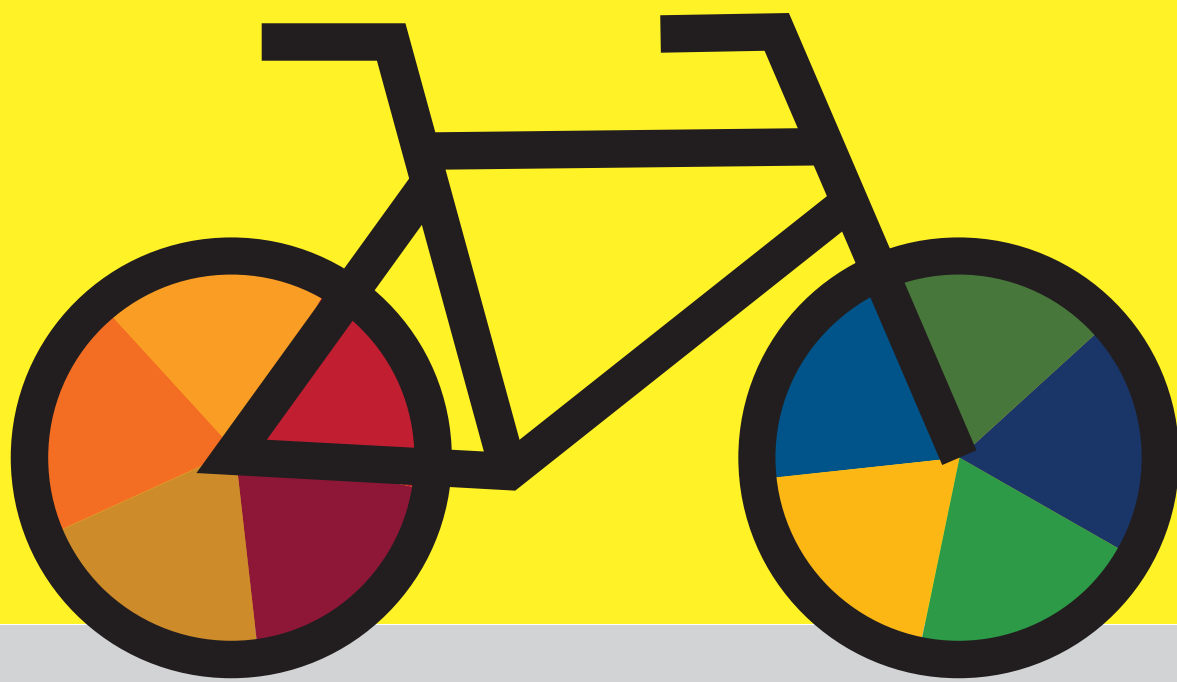


足立区 自転車活用 推進計画



自転車が繋ぐ安全、安心、
快適な都市・あだち
～持続可能なまちづくりを目指して～



はじめに

自転車は幅広い世代の方にとって利用しやすい身近な乗り物であり、特に当区では非常に多くの区民の方々が利用しておられます。乗る人の健康増進につながるばかりでなく、環境に優しいため持続可能な社会の実現への貢献も期待されており、近年はシェアサイクルの普及も進んでいます。

一方、足立区では、自転車が関与する事故が増加傾向にあることや、刑法犯認知件数のうち約3割が自転車盗難であることなど課題も深刻です。そのため、こうした課題に対応し更なる自転車の利用促進を図ることを目的に、令和6年度から令和15年度までの10か年を計画期間とした、「足立区自転車活用推進計画」を策定しました。

「足立区基本構想」や関連する計画を踏まえ、目指すべき将来像を「自転車が繋ぐ安全、安心、快適な都市・あだち～持続可能なまちづくりを目指して～」と決めました。

計画には「都市環境」「安心・安全」「自転車利活用」の3つの基本目標を掲げ、基本目標ごとに評価指標を設定し進捗を管理しつつ、着実に計画を推進してまいります。

結びに本計画の策定にあたり、「足立区自転車活用推進計画策定委員会」やパブリックコメントを通じて、貴重なご意見を頂戴いたしました区民の皆様、関係団体の皆様に深く御礼を申し上げます。

令和6年7月
足立区長 近藤やよい



目 次

第1章 計画の基本的な考え方	1
1 計画策定の背景と目的	1
2 計画の区域	2
3 計画の期間	2
4 計画の位置付け	3
5 計画の進行管理	4
6 関連する既定計画等	5
(1) 国の自転車活用推進計画	5
(2) 都の自転車活用推進計画	5
(3) 区の関係する計画等との関連性	6
第2章 足立区の地勢・概況	8
1 地勢・地勢	8
2 人口及び世帯数	9
3 交通ネットワーク	10
第3章 現状及び課題の整理	12
1 現状の整理	12
2 課題の整理	14
第4章 目指すべき将来像と基本目標	15
1 自転車活用推進計画の目指すべき将来像	15
2 3つの基本目標	16
3 基本目標の指標	17
4 国・都の計画との関連性	18
第5章 施策体系と事業メニュー	20
1 施策体系	20
2 事業メニュー	21
(1) 都市環境	22
(2) 安全・安心	28
(3) 自転車利活用	36
第6章 自転車利活用に関する現状と課題	39
1 自転車の特性	39
2 自転車の保有・利用状況	41
3 駐輪環境に関する状況	44
4 自転車事故等に関する状況	48
5 自転車走行空間整備状況	58



6	自転車シェアリングの取組み.....	62
7	ビューティフル・ウィンドウズ運動.....	67
8	自転車利用に関連する区内主要施設.....	70

資料編

1	関連する既定計画等.....	72
	（1）国の関係計画等の概要.....	72
	（2）都の関係計画等の概要.....	74
	（3）区の関係計画等の概要.....	77
2	アンケート調査結果.....	82
	（1）調査概要.....	82
	（2）調査結果の分析・まとめ.....	83
	（3）調査結果.....	85
