

昭和24年9月17日



第17號

足立区政ニュース

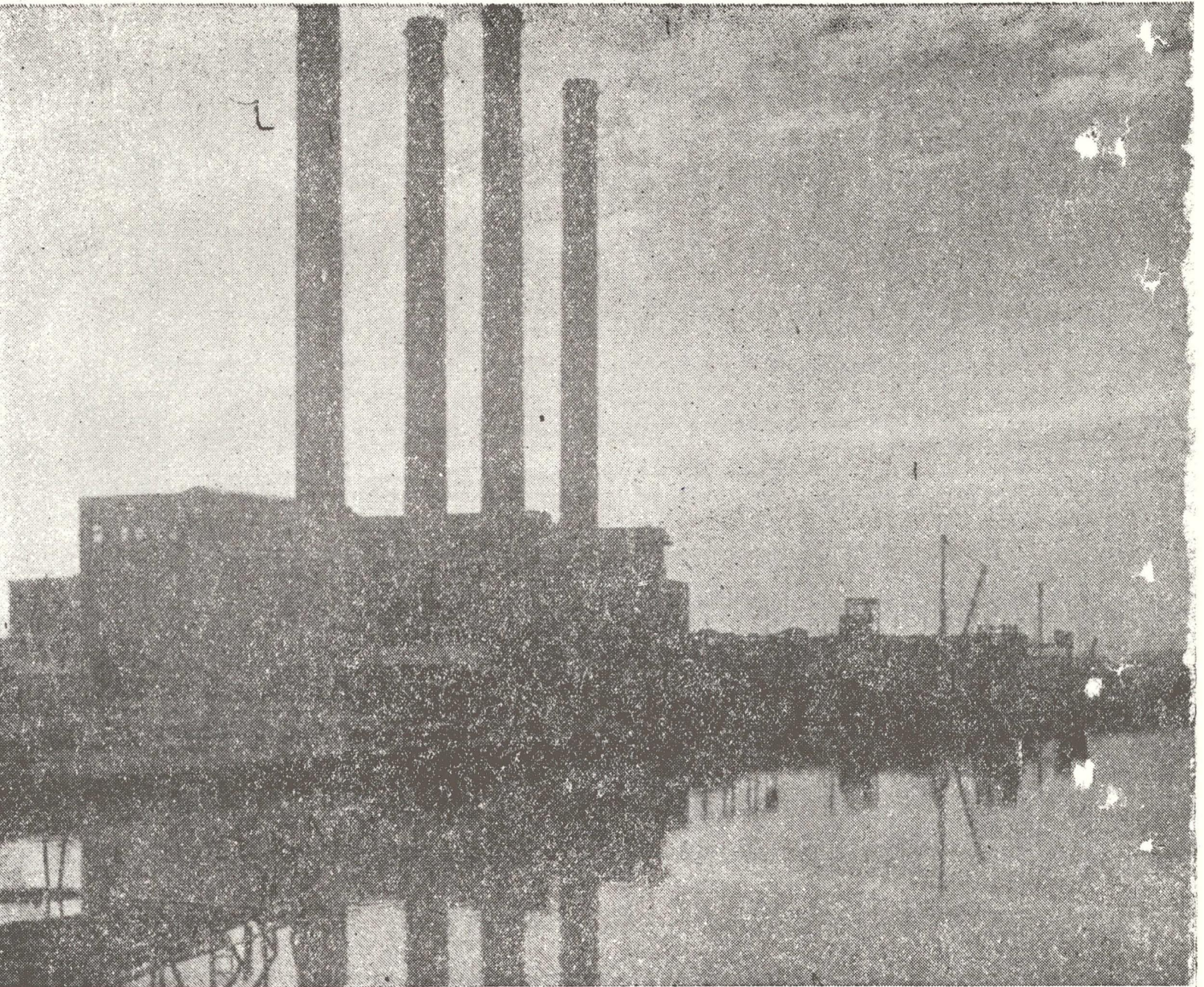
THE ADACHI KUSEI NEWS

發行

足立區千住一ノ五〇
東京都足立區役所
足立區長大山雅二

編輯

總務課文書係
電 淺草 4 4 0
足立 3 8 4 7



たそがれ

仲秋の名月も過ぎて、

サマヤertimeともお

別れとなつた。明るい

うちに勤めを了えて歸

宅できたのも先週かぎ

り、十二日の月曜から

は家路をたどる頃、己

に西の空が赤い

何處からも見え、見る

場所によつて三本にも

二本にも一本にも見え

るので「千住のお化け

煙突」の愛稱で親しま

れている日發千住發電

所の四本煙突に見送ら

れて急ぐ楽しい我が家

への道……………

ちらほらと、もう灯を

つけた窓も見える

第五回 足立區議會開會

足立區特別區稅條例の改正外八件

本年第五回定例區議會は去る八月二十九日區議事堂に開會
 監査委員より七、八兩月に於ける例月出納検査の結果報告
 の後永井、吉澤兩議員より行はれた區政に對する一般質問
 に對し理事者より夫々答辯があり次いで議事に入る。今回
 提出の議案は區營共同作業所條例制定の件外八件で慎重審
 議の結果何れも戸案通り可決となつた。その内主なるもの
 を挙げれば

一、東京都足立區營共同作業所條例制定の件

今回失業對策の一環として失業者に就業の機會を與えその生活の安定を圖る爲左の通り共同作業所を設置した

業所 東京都足立區營共同作業所
 所在地 東京都足立區千住龍田町五二番地

二、東京都足立區營運動場條例制定の件

千住龍田十三番地に區營運動場が設けられたことは先々號の本紙上に掲載されたがこれを正式に區營のものとして區民の使用に供する爲茲に條例を制定したわけで、使用料もこれによつて定められた

三、東京都足立區特別區稅條例中改正の件

今年度の區民稅一人當りの平均負擔額は昨年通り三一三圓に據置きとなつたが、其の後

各個人毎の所得額其の他には相當の變動があつたので、その賦課標準を別表の通り改正した

四、東京都足立區監査委員選任に同意の件

學識經驗者中より選任された區監査委員寺島榮次氏の任期満了に伴い區長よりその後任者として足立區與野町一、二五八、八幡早助氏の指名があつたので満場一致同意した

議員總會

八月二十七日議員總會を區議事堂に開會、第五回區議會の提出議案及びその他につき慎重に審議した。案件は「東京都足立區營共同作業所條例制定の件」外八件であつた

増額された報酬

選舉管理委員の報酬月額額は昭和二十三年一月以來委員長六千圓、委員三千圓のままであつたが、今回の選舉管理委員報酬費用辨償條例改正で委員長八千圓、委員四千圓と改められ二十四年度から改正

額で支給されることとなつた尙區議會議員報酬及び費用辨償條例も一部改正を見て、これは議員として尙他區に都又は本區若しくは他の區から給料を受け、又は都から報酬を受けるものについては議員としての報酬を定額の三分の一額とするものとなつてゐたのを全額支給することに改められたのである。但しこの該當者は少なく議員と教員を兼ねてゐる鈴木傳一氏、大石副馬氏の二氏のみである

生れ替る消防團

昭和二十二年十月誕生、以來數々の功績をかされて來た千住、西新井兩消防團が第五回區議會に於ける足立區消防團設置條例廢止により新しく生まれ替ることとなつた。これは消防組織法に基いて東京都が制定、七月十六日から施行した特別區の消防團の設置等に關する規則により、新しく消防團を都が設置し、都知事が管理することとなつた。ため七月十六日にかのぼつて廢止を見たのである。消防團は四四、足立區は從來通り千住消防團、西新井消防團が設置されてゐる、定員は千住四〇〇名、西新井九〇〇名、區議會の期日の關係から區の消防團設置條例廢止が遅れたため近く七月十六日にさかのぼつて區長が團員を任命する尙、團長、副團長は團員の互選、分團長、部長及び班長は團長が命ぜらるることとなつて

改正された特別區民稅

| | | | |
|---------------|---------|-------|---------|
| 一、均等割によるもの | 九十圓 | 八萬圓 | 八十圓 |
| 二、家屋賃貸價格によるもの | 九十圓 | 九萬圓 | 百二十圓 |
| 家屋賃貸價格が | 三十圓 | 十萬圓 | 百八十圓 |
| 百圓未満は | 六十圓 | 十一萬圓 | 二百八十圓 |
| 〃 以上 | 九十圓 | 十二萬圓 | 四百二十圓 |
| 百五十圓以上は | 九十圓 | 十三萬圓 | 四百五十圓 |
| 二百圓 | 百四十圓 | 十四萬圓 | 四百八十圓 |
| 二百五十圓 | 二百十圓 | 十五萬圓 | 五百十圓 |
| 三百圓 | 三百圓 | 十六萬圓 | 五百三十圓 |
| 三百五十圓 | 四百圓 | 十七萬圓 | 六百十圓 |
| 四百圓 | 五百二十圓 | 十八萬圓 | 六百三十圓 |
| 四百五十圓 | 六百六十圓 | 十九萬圓 | 六百六十圓 |
| 五百圓 | 八百八十圓 | 二十萬圓 | 六百九十圓 |
| 五百五十圓 | 千二百圓 | 二十一萬圓 | 七百十圓 |
| 六百圓 | 千二百圓 | 二十二萬圓 | 七百三十圓 |
| 六百五十圓 | 千六百圓 | 二十三萬圓 | 七百六十圓 |
| 七百圓 | 千六百圓 | 二十四萬圓 | 八百十圓 |
| 七百五十圓 | 二千二百圓 | 二十五萬圓 | 八百三十圓 |
| 八百圓 | 二千二百圓 | 二十六萬圓 | 八百六十圓 |
| 八百五十圓 | 二千八百圓 | 二十七萬圓 | 八百九十圓 |
| 九百圓 | 三千六百圓 | 二十八萬圓 | 九百十圓 |
| 千圓 | 四千五百圓 | 二十九萬圓 | 九百三十圓 |
| 千二百圓 | 五千四百圓 | 三十萬圓 | 九百六十圓 |
| 千五百圓 | 六千六百圓 | 三十一萬圓 | 一千十圓 |
| 二千圓 | 八千二百圓 | 三十二萬圓 | 一千三十圓 |
| 三千圓 | 一萬二千圓 | 三十三萬圓 | 一千六十圓 |
| 四千圓 | 一萬二千圓 | 三十四萬圓 | 二千十圓 |
| 五千圓 | 一萬二千圓 | 三十五萬圓 | 二千三十圓 |
| 七千圓 | 一萬二千圓 | 三十六萬圓 | 二千六十圓 |
| 一萬圓 | 一萬四千八百圓 | 三十七萬圓 | 二千九十圓 |
| 一萬五千圓 | 一萬八千八百圓 | 三十八萬圓 | 三千十圓 |
| 二萬圓 | 二萬三千五百圓 | 三十九萬圓 | 三千三十圓 |
| 二萬圓 | 三萬二百圓 | 四十萬圓 | 三千六十圓 |
| 三萬圓 | 三萬二百圓 | 四十一萬圓 | 三千九十圓 |
| 三萬圓 | 三萬二百圓 | 四十二萬圓 | 四千十圓 |
| 三萬圓 | 三萬二百圓 | 四十三萬圓 | 四千三十圓 |
| 三萬圓 | 三萬二百圓 | 四十四萬圓 | 四千六十圓 |
| 三萬圓 | 三萬二百圓 | 四十五萬圓 | 四千九十圓 |
| 三萬圓 | 三萬二百圓 | 四十六萬圓 | 五千十圓 |
| 三萬圓 | 三萬二百圓 | 四十七萬圓 | 五千三十圓 |
| 三萬圓 | 三萬二百圓 | 四十八萬圓 | 五千六十圓 |
| 三萬圓 | 三萬二百圓 | 四十九萬圓 | 五千九十圓 |
| 三萬圓 | 三萬二百圓 | 五十萬圓 | 六千十圓 |
| 三萬圓 | 三萬二百圓 | 五十萬圓 | 六千三十圓 |
| 三萬圓 | 三萬二百圓 | 五十萬圓 | 六千六十圓 |
| 三萬圓 | 三萬二百圓 | 五十萬圓 | 六千九十圓 |
| 三萬圓 | 三萬二百圓 | 五十萬圓 | 七千十圓 |
| 三萬圓 | 三萬二百圓 | 五十萬圓 | 七千三十圓 |
| 三萬圓 | 三萬二百圓 | 五十萬圓 | 七千六十圓 |
| 三萬圓 | 三萬二百圓 | 五十萬圓 | 七千九十圓 |
| 三萬圓 | 三萬二百圓 | 五十萬圓 | 八千十圓 |
| 三萬圓 | 三萬二百圓 | 五十萬圓 | 八千三十圓 |
| 三萬圓 | 三萬二百圓 | 五十萬圓 | 八千六十圓 |
| 三萬圓 | 三萬二百圓 | 五十萬圓 | 八千九十圓 |
| 三萬圓 | 三萬二百圓 | 五十萬圓 | 九千十圓 |
| 三萬圓 | 三萬二百圓 | 五十萬圓 | 九千三十圓 |
| 三萬圓 | 三萬二百圓 | 五十萬圓 | 九千六十圓 |
| 三萬圓 | 三萬二百圓 | 五十萬圓 | 九千九十圓 |
| 三萬圓 | 三萬二百圓 | 五十萬圓 | 一萬十圓 |
| 三萬圓 | 三萬二百圓 | 五十萬圓 | 一萬三十圓 |
| 三萬圓 | 三萬二百圓 | 五十萬圓 | 一萬六十圓 |
| 三萬圓 | 三萬二百圓 | 五十萬圓 | 一萬九十圓 |
| 三萬圓 | 三萬二百圓 | 五十萬圓 | 二萬十圓 |
| 三萬圓 | 三萬二百圓 | 五十萬圓 | 二萬三十圓 |
| 三萬圓 | 三萬二百圓 | 五十萬圓 | 二萬六十圓 |
| 三萬圓 | 三萬二百圓 | 五十萬圓 | 二萬九十圓 |
| 三萬圓 | 三萬二百圓 | 五十萬圓 | 三萬十圓 |
| 三萬圓 | 三萬二百圓 | 五十萬圓 | 三萬三十圓 |
| 三萬圓 | 三萬二百圓 | 五十萬圓 | 三萬六十圓 |
| 三萬圓 | 三萬二百圓 | 五十萬圓 | 三萬九十圓 |
| 三萬圓 | 三萬二百圓 | 五十萬圓 | 四萬十圓 |
| 三萬圓 | 三萬二百圓 | 五十萬圓 | 四萬三十圓 |
| 三萬圓 | 三萬二百圓 | 五十萬圓 | 四萬六十圓 |
| 三萬圓 | 三萬二百圓 | 五十萬圓 | 四萬九十圓 |
| 三萬圓 | 三萬二百圓 | 五十萬圓 | 五萬十圓 |
| 三萬圓 | 三萬二百圓 | 五十萬圓 | 五萬三十圓 |
| 三萬圓 | 三萬二百圓 | 五十萬圓 | 五萬六十圓 |
| 三萬圓 | 三萬二百圓 | 五十萬圓 | 五萬九十圓 |
| 三萬圓 | 三萬二百圓 | 五十萬圓 | 六萬十圓 |
| 三萬圓 | 三萬二百圓 | 五十萬圓 | 六萬三十圓 |
| 三萬圓 | 三萬二百圓 | 五十萬圓 | 六萬六十圓 |
| 三萬圓 | 三萬二百圓 | 五十萬圓 | 六萬九十圓 |
| 三萬圓 | 三萬二百圓 | 五十萬圓 | 七萬十圓 |
| 三萬圓 | 三萬二百圓 | 五十萬圓 | 七萬三十圓 |
| 三萬圓 | 三萬二百圓 | 五十萬圓 | 七萬六十圓 |
| 三萬圓 | 三萬二百圓 | 五十萬圓 | 七萬九十圓 |
| 三萬圓 | 三萬二百圓 | 五十萬圓 | 八萬十圓 |
| 三萬圓 | 三萬二百圓 | 五十萬圓 | 八萬三十圓 |
| 三萬圓 | 三萬二百圓 | 五十萬圓 | 八萬六十圓 |
| 三萬圓 | 三萬二百圓 | 五十萬圓 | 八萬九十圓 |
| 三萬圓 | 三萬二百圓 | 五十萬圓 | 九萬十圓 |
| 三萬圓 | 三萬二百圓 | 五十萬圓 | 九萬三十圓 |
| 三萬圓 | 三萬二百圓 | 五十萬圓 | 九萬六十圓 |
| 三萬圓 | 三萬二百圓 | 五十萬圓 | 九萬九十圓 |
| 三萬圓 | 三萬二百圓 | 五十萬圓 | 十萬十圓 |
| 三萬圓 | 三萬二百圓 | 五十萬圓 | 十萬三十圓 |
| 三萬圓 | 三萬二百圓 | 五十萬圓 | 十萬六十圓 |
| 三萬圓 | 三萬二百圓 | 五十萬圓 | 十萬九十圓 |
| 三萬圓 | 三萬二百圓 | 五十萬圓 | 十一萬十圓 |
| 三萬圓 | 三萬二百圓 | 五十萬圓 | 十一萬三十圓 |
| 三萬圓 | 三萬二百圓 | 五十萬圓 | 十一萬六十圓 |
| 三萬圓 | 三萬二百圓 | 五十萬圓 | 十一萬九十圓 |
| 三萬圓 | 三萬二百圓 | 五十萬圓 | 十二萬十圓 |
| 三萬圓 | 三萬二百圓 | 五十萬圓 | 十二萬三十圓 |
| 三萬圓 | 三萬二百圓 | 五十萬圓 | 十二萬六十圓 |
| 三萬圓 | 三萬二百圓 | 五十萬圓 | 十二萬九十圓 |
| 三萬圓 | 三萬二百圓 | 五十萬圓 | 十三萬十圓 |
| 三萬圓 | 三萬二百圓 | 五十萬圓 | 十三萬三十圓 |
| 三萬圓 | 三萬二百圓 | 五十萬圓 | 十三萬六十圓 |
| 三萬圓 | 三萬二百圓 | 五十萬圓 | 十三萬九十圓 |
| 三萬圓 | 三萬二百圓 | 五十萬圓 | 十四萬十圓 |
| 三萬圓 | 三萬二百圓 | 五十萬圓 | 十四萬三十圓 |
| 三萬圓 | 三萬二百圓 | 五十萬圓 | 十四萬六十圓 |
| 三萬圓 | 三萬二百圓 | 五十萬圓 | 十四萬九十圓 |
| 三萬圓 | 三萬二百圓 | 五十萬圓 | 十五萬十圓 |
| 三萬圓 | 三萬二百圓 | 五十萬圓 | 十五萬三十圓 |
| 三萬圓 | 三萬二百圓 | 五十萬圓 | 十五萬六十圓 |
| 三萬圓 | 三萬二百圓 | 五十萬圓 | 十五萬九十圓 |
| 三萬圓 | 三萬二百圓 | 五十萬圓 | 十六萬十圓 |
| 三萬圓 | 三萬二百圓 | 五十萬圓 | 十六萬三十圓 |
| 三萬圓 | 三萬二百圓 | 五十萬圓 | 十六萬六十圓 |
| 三萬圓 | 三萬二百圓 | 五十萬圓 | 十六萬九十圓 |
| 三萬圓 | 三萬二百圓 | 五十萬圓 | 十七萬十圓 |
| 三萬圓 | 三萬二百圓 | 五十萬圓 | 十七萬三十圓 |
| 三萬圓 | 三萬二百圓 | 五十萬圓 | 十七萬六十圓 |
| 三萬圓 | 三萬二百圓 | 五十萬圓 | 十七萬九十圓 |
| 三萬圓 | 三萬二百圓 | 五十萬圓 | 十八萬十圓 |
| 三萬圓 | 三萬二百圓 | 五十萬圓 | 十八萬三十圓 |
| 三萬圓 | 三萬二百圓 | 五十萬圓 | 十八萬六十圓 |
| 三萬圓 | 三萬二百圓 | 五十萬圓 | 十八萬九十圓 |
| 三萬圓 | 三萬二百圓 | 五十萬圓 | 十九萬十圓 |
| 三萬圓 | 三萬二百圓 | 五十萬圓 | 十九萬三十圓 |
| 三萬圓 | 三萬二百圓 | 五十萬圓 | 十九萬六十圓 |
| 三萬圓 | 三萬二百圓 | 五十萬圓 | 十九萬九十圓 |
| 三萬圓 | 三萬二百圓 | 五十萬圓 | 二十萬十圓 |
| 三萬圓 | 三萬二百圓 | 五十萬圓 | 二十萬三十圓 |
| 三萬圓 | 三萬二百圓 | 五十萬圓 | 二十萬六十圓 |
| 三萬圓 | 三萬二百圓 | 五十萬圓 | 二十萬九十圓 |
| 三萬圓 | 三萬二百圓 | 五十萬圓 | 二十一萬十圓 |
| 三萬圓 | 三萬二百圓 | 五十萬圓 | 二十一萬三十圓 |
| 三萬圓 | 三萬二百圓 | 五十萬圓 | 二十一萬六十圓 |
| 三萬圓 | 三萬二百圓 | 五十萬圓 | 二十一萬九十圓 |
| 三萬圓 | 三萬二百圓 | 五十萬圓 | 二十二萬十圓 |
| 三萬圓 | 三萬二百圓 | 五十萬圓 | 二十二萬三十圓 |
| 三萬圓 | 三萬二百圓 | 五十萬圓 | 二十二萬六十圓 |
| 三萬圓 | 三萬二百圓 | 五十萬圓 | 二十二萬九十圓 |
| 三萬圓 | 三萬二百圓 | 五十萬圓 | 二十三萬十圓 |
| 三萬圓 | 三萬二百圓 | 五十萬圓 | 二十三萬三十圓 |
| 三萬圓 | 三萬二百圓 | 五十萬圓 | 二十三萬六十圓 |
| 三萬圓 | 三萬二百圓 | 五十萬圓 | 二十三萬九十圓 |
| 三萬圓 | 三萬二百圓 | 五十萬圓 | 二十四萬十圓 |
| 三萬圓 | 三萬二百圓 | 五十萬圓 | 二十四萬三十圓 |
| 三萬圓 | 三萬二百圓 | 五十萬圓 | 二十四萬六十圓 |
| 三萬圓 | 三萬二百圓 | 五十萬圓 | 二十四萬九十圓 |
| 三萬圓 | 三萬二百圓 | 五十萬圓 | 二十五萬十圓 |
| 三萬圓 | 三萬二百圓 | 五十萬圓 | 二十五萬三十圓 |
| 三萬圓 | 三萬二百圓 | 五十萬圓 | 二十五萬六十圓 |
| 三萬圓 | 三萬二百圓 | 五十萬圓 | 二十五萬九十圓 |
| 三萬圓 | 三萬二百圓 | 五十萬圓 | 二十六萬十圓 |
| 三萬圓 | 三萬二百圓 | 五十萬圓 | 二十六萬三十圓 |
| 三萬圓 | 三萬二百圓 | 五十萬圓 | 二十六萬六十圓 |
| 三萬圓 | 三萬二百圓 | 五十萬圓 | 二十六萬九十圓 |
| 三萬圓 | 三萬二百圓 | 五十萬圓 | 二十七萬十圓 |
| 三萬圓 | 三萬二百圓 | 五十萬圓 | 二十七萬三十圓 |
| 三萬圓 | 三萬二百圓 | 五十萬圓 | 二十七萬六十圓 |
| 三萬圓 | 三萬二百圓 | 五十萬圓 | 二十七萬九十圓 |
| 三萬圓 | 三萬二百圓 | 五十萬圓 | 二十八萬十圓 |
| 三萬圓 | 三萬二百圓 | 五十萬圓 | 二十八萬三十圓 |
| 三萬圓 | 三萬二百圓 | 五十萬圓 | 二十八萬六十圓 |
| 三萬圓 | 三萬二百圓 | 五十萬圓 | 二十八萬九十圓 |
| 三萬圓 | 三萬二百圓 | 五十萬圓 | 二十九萬十圓 |
| 三萬圓 | 三萬二百圓 | 五十萬圓 | 二十九萬三十圓 |
| 三萬圓 | 三萬二百圓 | 五十萬圓 | 二十九萬六十圓 |
| 三萬圓 | 三萬二百圓 | 五十萬圓 | 二十九萬九十圓 |
| 三萬圓 | 三萬二百圓 | 五十萬圓 | 三十萬十圓 |
| 三萬圓 | 三萬二百圓 | 五十萬圓 | 三十萬三十圓 |
| 三萬圓 | 三萬二百圓 | 五十萬圓 | 三十萬六十圓 |
| 三萬圓 | 三萬二百圓 | 五十萬圓 | 三十萬九十圓 |
| 三萬圓 | 三萬二百圓 | 五十萬圓 | 三十一萬十圓 |
| 三萬圓 | 三萬二百圓 | 五十萬圓 | 三十一萬三十圓 |
| 三萬圓 | 三萬二百圓 | 五十萬圓 | 三十一萬六十圓 |
| 三萬圓 | 三萬二百圓 | 五十萬圓 | 三十一萬九十圓 |
| 三萬圓 | 三萬二百圓 | 五十萬圓 | 三十二萬十圓 |
| 三萬圓 | 三萬二百圓 | 五十萬圓 | 三十二萬三十圓 |
| 三萬圓 | 三萬二百圓 | 五十萬圓 | 三十二萬六十圓 |
| 三萬圓 | 三萬二百圓 | 五十萬圓 | 三十二萬九十圓 |
| 三萬圓 | 三萬二百圓 | 五十萬圓 | 三十三萬十圓 |
| 三萬圓 | 三萬二百圓 | 五十萬圓 | 三十三萬三十圓 |
| 三萬圓 | 三萬二百圓 | 五十萬圓 | 三十三萬六十圓 |
| 三萬圓 | 三萬二百圓 | 五十萬圓 | 三十三萬九十圓 |
| 三萬圓 | 三萬二百圓 | 五十萬圓 | 三十四萬十圓 |
| 三萬圓 | 三萬二百圓 | 五十萬圓 | 三十四萬三十圓 |
| 三萬圓 | 三萬二百圓 | 五十萬圓 | 三十四萬六十圓 |
| 三萬圓 | 三萬二百圓 | 五十萬圓 | 三十四萬九十圓 |
| 三萬圓 | 三萬二百圓 | 五十萬圓 | 三十五萬十圓 |
| 三萬圓 | 三萬二百圓 | 五十萬圓 | 三十五萬三十圓 |
| 三萬圓 | 三萬二百圓 | 五十萬圓 | 三十五萬六十圓 |
| 三萬圓 | 三萬二百圓 | 五十萬圓 | 三十五萬九十圓 |
| 三萬圓 | 三萬二百圓 | 五十萬圓 | 三十六萬十圓 |
| 三萬圓 | 三萬二百圓 | 五十萬圓 | 三十六萬三十圓 |
| 三萬圓 | 三萬二百圓 | 五十萬圓 | 三十六萬六十圓 |
| 三萬圓 | 三萬二百圓 | 五十萬圓 | 三十六萬九十圓 |
| 三萬圓 | 三萬二百圓 | 五十萬圓 | 三十七萬十圓 |
| 三萬圓 | 三萬二百圓 | 五十萬圓 | 三十七萬三十圓 |
| 三萬圓 | 三萬二百圓 | 五十萬圓 | 三十七萬六十圓 |
| 三萬圓 | 三萬二百圓 | 五十萬圓 | 三十七萬九十圓 |
| 三萬圓 | 三萬二百圓 | 五十萬圓 | 三十八萬十圓 |
| 三萬圓 | 三萬二百圓 | 五十萬圓 | 三十八萬三十圓 |
| 三萬圓 | 三萬二百圓 | 五十萬圓 | 三十八萬六十圓 |
| 三萬圓 | 三萬二百圓 | 五十萬圓 | 三十八萬九十圓 |
| 三萬圓 | 三萬二百圓 | 五十萬圓 | 三十九萬十圓 |
| 三萬圓 | 三萬二百圓 | 五十萬圓 | 三十九萬三十圓 |
| 三萬圓 | 三萬二百圓 | 五十萬圓 | 三十九萬六十圓 |
| 三萬圓 | 三萬二百圓 | 五十萬圓 | 三十九萬九十圓 |
| 三萬圓 | 三萬二百圓 | 五十萬圓 | 四十萬十圓 |
| 三萬圓 | 三萬二百圓 | 五十萬圓 | 四十萬三十圓 |
| 三萬圓 | 三萬二百圓 | 五十萬圓 | 四十萬六十圓 |
| 三萬圓 | 三萬二百圓 | 五十萬圓 | 四十萬九十圓 |
| 三萬圓 | 三萬二百圓 | 五十萬圓 | 四十一萬十圓 |
| 三萬圓 | 三萬二百圓 | 五十萬圓 | 四十一萬三十圓 |
| 三萬圓 | 三萬二百圓 | 五十萬圓 | 四十一萬六十圓 |
| 三萬圓 | 三萬二百圓 | 五十萬圓 | 四十一萬九十圓 |
| 三萬圓 | 三萬二百圓 | 五十萬圓 | 四十二萬十圓 |
| 三萬圓 | 三萬二百圓 | 五十萬圓 | 四十二萬三十圓 |
| 三萬圓 | 三萬二百圓 | 五十萬圓 | 四十二萬六十圓 |
| 三萬圓 | 三萬二百圓 | 五十萬圓 | 四十二萬九十圓 |
| 三萬圓 | 三萬二百圓 | 五十萬圓 | 四十三萬十圓 |
| 三萬圓 | 三萬二百圓 | 五十萬圓 | 四十三萬三十圓 |
| 三萬圓 | 三萬二百圓 | 五十萬圓 | 四十三萬六十圓 |
| 三萬圓 | 三萬二百圓 | 五十萬圓 | 四十三萬九十圓 |
| 三萬圓 | 三萬二百圓 | 五十萬圓 | 四十四萬十圓 |
| 三萬圓 | 三萬二百圓 | 五十萬圓 | 四十四萬三十圓 |
| 三萬圓 | 三萬二百圓 | 五十萬圓 | 四十四萬六十圓 |

荒れたキティ台風

毎年風水害に依る被害を免れない當區には過日三十一日夜

倒壊家屋(半壊) 二〇戸
負傷者 四名

半より區民一般の警戒を尻目に猛烈な烈風となつて本土を襲つたキティ台風のため翌一日には各所に被害續出し出水

向台風豫報前より待機の姿勢にあつた當區役所及び水防團

等混亂に陥し入れたが當區に於ても又々甚大なる被害を蒙つた

限すべく被災者の救護、浸水の排除に全機能をあげたが台

此度の台風は降雨が比較的少なく毎年の如く雨期に浸水する低濕地帯の堤北寄は案外被害が僅少に止まつたが舊荒川沿岸地帯の曙町、河原町、橋戸町、柳原町、緑町及び小台宮城町方面は殊に被害が甚しく風速三十米に及ぶ烈風と時

風の停電に依り一部排水機が機能を失ひ遂に千住東、西

醫藥品の販賣には登録が必要

登録が必要

間的に一致した満潮のため高潮の來襲を受けた濁流は築堤を突破して一瞬にして舊荒川沿岸の一帶を浸水せしめその

取線香、家庭用衛生綿などは外品と言われていた防虫劑政

ため家財の搬出及び避難等は浸水速度が早かつたために被害を避ける事が出来なかつた

受けることになりました。従つて左記のものを販賣している

ようである、浸水時に於ける排水機の活動も停電のため運轉不能となりその暴威は實に浸水面積八、五〇四平方料浸水深度最高一、二〇米に達した

三萬圓以下の罰金を科せられ反となり三年以下の懲役又は

被害の概況は 床上浸水 四、三二五世帯 床下 六、三四〇名 被災人員 四三、六二五名 倒壊家屋(全壊) 三五戸

今後保健所から藥事監視員が時々調査に行きますから正規の手續を完了して下

浸水する事態が発生し關係者を憂慮させる有様であつた

此度の被害は一昨年の水害よりはるかに僅少に止まつたのであるが毎年被害の累積は

又被害の多かつた地區の被災者に對しては各位の同情と温い援護によりその再起を力

の排除に全機能をあげたが台風の停電に依り一部排水機が機能を失ひ遂に千住東、西

兩排水場は高潮の猛威に依りをお願ひしたい

品目 洗滌藥(グリセリン類)、眼藥(一般眼藥類)、口中清涼劑(仁丹類)、胃腸藥(梅肉エキチ類)、水虫藥、創傷その他塗布劑(オゾ、メンソレタム、ヨロチン、マキキエノ液類)、あせし

らす(てんか粉類)、防虫劑(ナフタリン錠類)、浴用劑(湯の素、ハツア類)、肩こり、打身神經痛藥(妙布類)、吸出藥(藥品例へばアルコール、食塩

の素、ハツア類)、肩こり、打身神經痛藥(妙布類)、吸出藥(藥品例へばアルコール、食塩

等(は藥劑師を雇用しないと販

が出來ませぬ

緑町運動場の使用料

九月一日から

第五回區議會で議決を見た區管緑町運動場條例によつて左表の通り使用料が決定され

| 區分 | 使用料 | | |
|--------|------|--------|--------|
| | 別種 | 平日 | 休日 |
| Aグラウンド | 1日使用 | 800圓 | 1,000圓 |
| | 半日ク | 400〃 | 500〃 |
| | 時間〃 | 80〃 | 130〃 |
| Bグラウンド | 1日ク | 800〃 | 1,000〃 |
| | 半日ク | 400〃 | 500〃 |
| | 時間〃 | 80〃 | 130〃 |
| Cグラウンド | 1日〃 | 600〃 | 800〃 |
| | 半日〃 | 300〃 | 400〃 |
| | 時間〃 | 60〃 | 100〃 |
| 全 面 | 1日〃 | 2,000〃 | 2,500〃 |
| | 半日〃 | 1,000〃 | 1,250〃 |
| | 時間〃 | 220〃 | 360〃 |

註 一日使用...午前八時から日没まで
半日使用...午前八時から午後二時以内
時間使用...二時間以内

日新工業株式會社

社長 佐久間榮吉

本社 千住東町九三
工場 東京・大阪・山形・綾瀬

品質優良

理想的なセメント瓦

建設院規格品

セメント瓦製造販賣

工業合資會社

本社 福島縣石城郡四ツ倉町
東京出張所 足立區千住一、三七
鈴木英武

土地測量 建築設計出願

小山工務所

建築代理士 小山昇

足立區千住壽町五番地
電話 足立二六七

第2回足立區民体育大會

日時 昭和24年10月2日午前8時
場所 足立區營綠町運動場

◎陸上競技

男子 個人 △100m. △400m. △1500m. 10.000m
スプーン競走、魚釣競走、△走巾跳、△走高跳
兩脚跳、どぜうとり競走、パン喰競走、障礙物
200m. 砲丸投、三段跳、棒高跳

團 体

400m 繼走、800m 繼走、二人三脚 繼走
重量運搬繼走

女子 個人

△50m. △100m. 繩跳競走、仕度競走
スプーン競走、お手玉競走、抽籤競走、200m
走高跳、走巾跳、棒高跳、砲丸投

團 体

200m 繼走、400m 繼走、投越繼走、置換繼走

◎自轉車競走

△印は國民体育大會出場予選を併行する

◎その他

庭球 (10月2日 昭和ゴム)
排球 (10月2日 會場未定)
軟式野球 (9月18日 千住新橋)
柔道 (9月18日 千壽第三)
卓球 (日時未定 梅島第一)

申込 9月25日迄に出張所又は區役所教育課

共 催 東 京 都 足 立 區 會
足 立 區 体 育 會

働くお母様方へ

保育園増設

台所經濟のやりくりに幼いお見さんの養育に、お母様方の心勞は並大低ではないが、働きたくても働きに出られない手足まとひのお見さんをお持ちになるお母様方のために昨年九月兒童福祉施設の一環として千住保育園(元町)本木保育園(本木民生館併設)を開設し御利用を願つて來ましたが、今回新たに都立五反野保育園(五反野南町一、二四〇)を開

に類する患者がいるため
幼兒の生活環境が著しく
不良である場合

台所經濟のやりくりに幼いお見さんの養育に、お母様方の心勞は並大低ではないが、働きたくても働きに出られない手足まとひのお見さんをお持ちになるお母様方のために昨年九月兒童福祉施設の一環として千住保育園(元町)本木保育園(本木民生館併設)を開設し御利用を願つて來ましたが、今回新たに都立五反野保育園(五反野南町一、二四〇)を開

縁蔭子供會

去る七月二十一日より八月三十一日迄早起會、幻燈會、映畫會、音樂會、母子列車等々夏季休暇中の學童を對象として催された縁蔭子供會の最終行事、子供演藝コンクール會は三十一日折からの暴風雨にもかかわらず、わらす良い子やお母あさん達が千壽第三小學校の會場せましと詰めかけ獨唱や舞踊に和やかな競演を繰り展げ終つて優良な子供會への感謝状が授與され盛會であつた。尙當日の入選者は次の通り。

配給

配給物はお早く

改正された規則によると、配給日より七日(生半類は二日)をすぎても受配しない場合は公園から五日以内(生半は二日以内)に受配されるよう通知されるがそれでも尙買受けない場合は配給を辞退したものと処理される。但し止むを得ない家計上の都合をその地區の民生委員が證明した場合はこの限りでないといふことになつてゐる

三和護謨

製造合資會社
電話足立(二三三八一)

諸印刷と文房具
諸法令用紙
取揃いました

織田印刷所

千住二ノ五下
電話三七六七番
北千住驛前美觀商店街通

區役所・諸官廳御用
電燈・電力・電熱・工事
ミノタ電気商會
箕田昌弘
足立區千住仲町九一番地
電話二八二五番(呼)

土地測量
建築代理場
石戸工務所
建築代理士 石戸時雄
事務所 足立區役所前
電話足立三〇六四番
西新井警察隣り
自宅 足立區栗原町三美

東京青果商業株式會社
第五十四支店
さ、や果實店
岸彌助
東京都足立區
千住仲町五十八番地
電話足立三五五一番前

區民の新聞に投稿を乞ふ

足立タイムズ

THE ADATI TIMES

廣告の申込は
總務課文書係へ
電話足立三八四七
★廣告料は一回に付一欄
二百圓
一欄以上何欄でも結構です
長期契約歓迎