

昭和27年1月20日

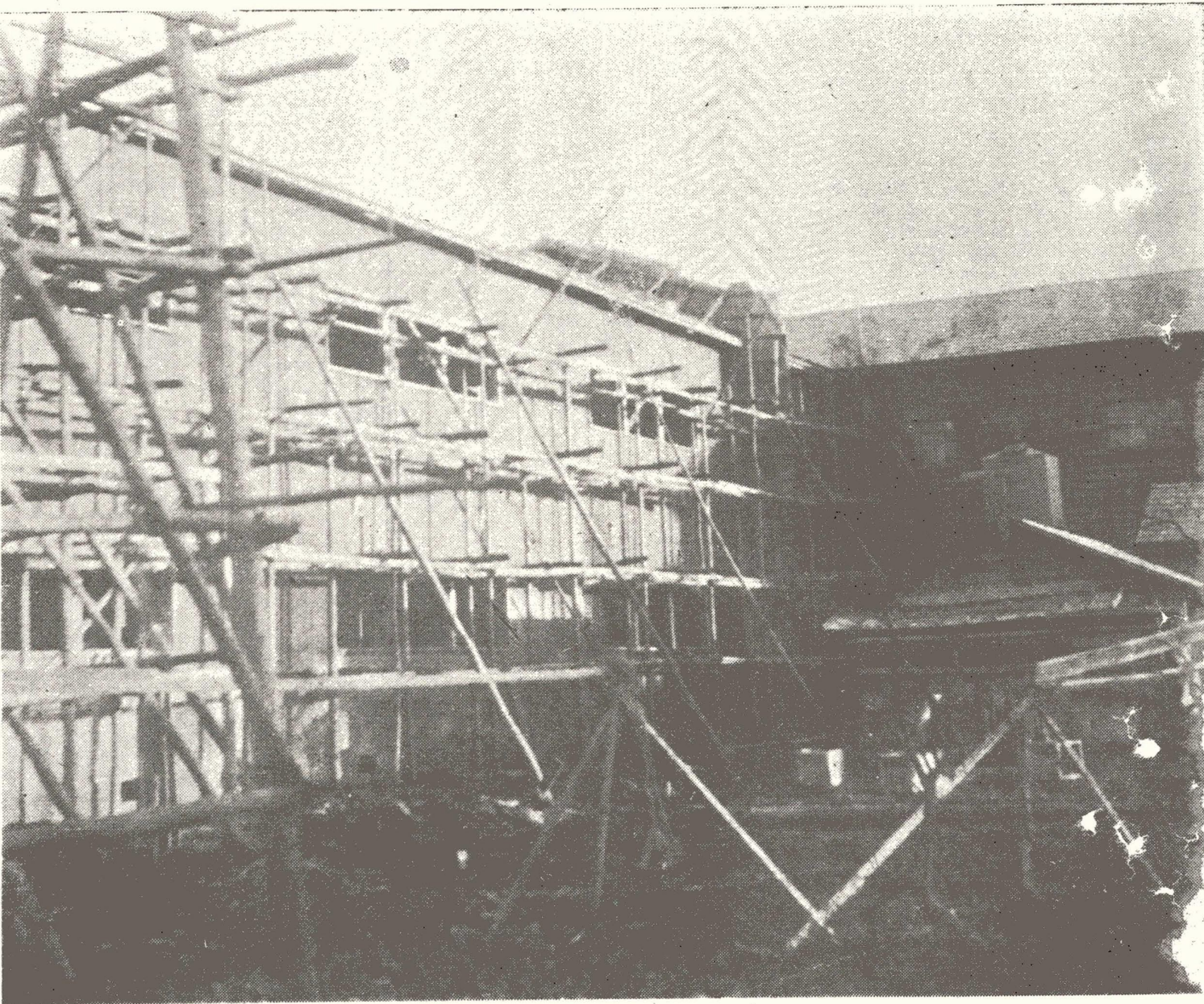


第54號

# 足立区政ニュース

## THE ADACHI KUSEI NEWS

發行所 東京都足立区北葛西五丁目1番15号  
 編集 浅草区西目黒三丁目1番11号  
 電話 浅草区西目黒三丁目1番11号  
 東京都足立区千住二丁目55番5号  
 巧文社印刷所(織田)  
 電話 足立区千住二丁目55番5号



○戦后、日毎に増加する本区の人口と比例して、区立学校生徒の数も、またぐんと増加して来ている。毎年毎年校舎が新増築され、教育設備が改善補修されても、よりよき環境で、よりよき教育を受けた子供達が、より一層逞ましく、明るい日本を背負つて立つ日のことを考える大人の願いは果しない。

○昨年十一月着工以来、本年三月中旬完成の予定で、鋭意工事がすすめられてきた西新井小学校分校の増築工事も、このよくあれかしと念ずる大人の願いの一つの結実に外ならない。

○既設の六教室に、今度増築される八教室を加えれば、千人の生徒を収容することができ、通学に多少は不便を託つていた西新井町周辺の子供達も、時間的にずつと楽になるとともに、広い教室でゆつたり落ち着いた勉強もできることになる。

○昨日はあの窓が、今日はあの廊下ができた、毎日工事を見にくる近所の子供達が、校庭に長い影を引いて帰る姿を見送る棟梁の吸う煙草の煙が夕闇の中に白く漂つて晩冬の日が暮れるとともに、工事も日一日と進捗してゆく。

# 第四回足立成人學校開設

二十八日から十六中まで

勤労者の教養をたかめ生活文化の向上をはかる趣味豊かな学校として好評を得た足立成人学校の第四回開校式が来る二十五日午後七時から区立第十六中学校(千住旭町二四の一)で行われます。授業は一月二十八日から三月十四日まで毎週月火木金曜日の午後七時から九時まで別項の時間表によつて行われることになつて行きます。

戸籍課(本所及び梅島支所)では、今度区民のみならずの便利をはかり、戸籍課カウンター前に、諸届出の様式や、届出に関する要領について、わかりやすく解説したお知らせを、掲示しましたから、他の課にお出でになつた方もぜひ立寄つて、戸籍関係の手続の際、一寸した届出書類の不備のため、一度で届出ができなかつたり、届出期を過ぎたから役所に来たため、一層面倒な手続をしなければならなくなつたりするよらなことはないようつめて下さい。

○申込資格は満十五才以上の男女で一月二十一日から二十五日まで社会教育課文化係に申込んで下さい。定員は各科目五十名で定員になり次第締切ります。  
○授業料は無料、但し教材費若干を要します。  
〔科目〕

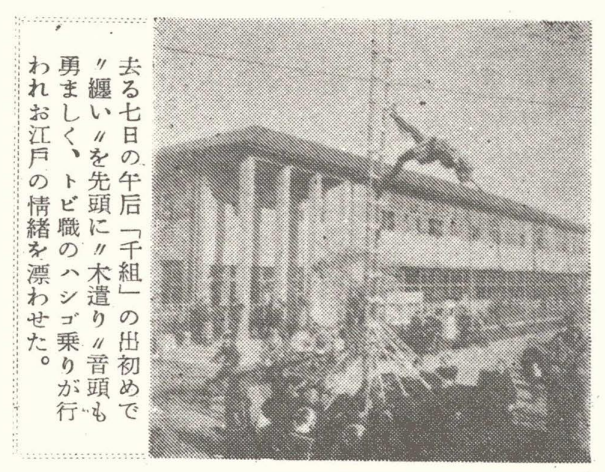
## 第一回駅傳統競走に

区内各チームの熱意昂る

区民の体位向上とフェアなスポーツ精神の昂揚をはかるとともに、次期国体予選会に備えることを目的として、本区初のこころみである第一回足立区駅傳統競走が別項要旨により開催されることになつた。すでに参加申込前から練習を開始しているチームも二、三見られるほど、街は今駅伝色が濃くなつており、本年初の一大区民体育絵巻の華々しい前奏曲が、区内各所で奏でられている。  
第一回足立区民駅傳競走要項  
一、期日 一月二十六日  
二、コース(午前九時三十分出発)  
千住新橋一區軒  
4.4江北橋北詰一

月、木コース  
珠算、洋裁A、簿記、手芸、火、金コース  
英語初級、英語中級、洋裁B、華道  
梅島圖書館で  
レコードコンサート  
梅島圖書館では今年から、毎月一回第三日曜の五時から定期的に、レコードコンサートを開くことになつた。

- 一、区軒 4.0 伊興町観音 三、区軒 2.2 花畑小学校
- 二、区軒 4.6 大谷田町(飯塚渡)
- 三、区軒 3.4 区立十一中 六、区軒 3.7 緑町グラウンド(決勝点)
- 四、参加資格 区内居住者及び区内に勤務場所を有する満十六才以上の男子(除中学校生徒)
- 五、申込 一月二十三日まで区社会教育課又は最寄出張所へ
- 六、表彰 1.優勝チームには区長杯、第三位まで賞状を贈呈する
- 七、参加選手(補欠、監督を含む)に対しては参加賞を贈呈する
- 八、同日、第四回足立区立中学校駅傳競走も同時に行われる



## 新年希望少年少女大会

去る七日の午後「千組」の出初めで、纏い々を先頭に木遣り音頭も勇ましく、トビ職のハシゴ乗りが行われお江戸の情緒を漂わせた。  
明るく希望にあけた昭和二十七年の一月五日しつかりした良い少年少女になりました。と区内の少年少女団体が千寿第一小学校講堂で午後一時から足立区主催による「新年希望少年少女大会」を開催した。この日、集まつた約七〇〇人のこども達に対し、社会教育課長の挨拶があつてから、新年に當つて父の立場から大山区长、母の立場から永田婦連会長、兄の立場から渡辺ボイスカートの隊長、姉の立場から千住警察署婦人警官がそれぞれ希望のことばをのべ、子供達はお互にしつかりやうと心の中で強く誓い、それぞれ覚悟を新たにしてからお年玉娛樂版の番組歌や童話や劇に四時半の閉会まで楽しいお正月の午後をすごした。

### 昭和廿六年度 工業調査

我が国の工業の実態をあきらかにするとともに、通商産業行政上の資料に役立ち、しかも我が国の経済事情を世に協力下さい。

### 優良店舗決まる

#### 店頭裝飾競技会の

商業振興の一環として区では昨年十二月二十七日及び二十九日の両日区内商店会連合会の後援を得て「店頭裝飾競技会」を実施、都商工指導所から専門家を招いて審査の結果次の通り入賞者が決定し一月十八日区議事堂にて賞状授与式が挙行された。  
〔優秀〕六店舗  
美観商店街協会) マスミ金物店(同上) 彌生商店生地部(千住二丁目二葉会) 小山園茶

- 店(千住仲町実業会) トラヤ化粧品店(関原不動会) 倉野鮮魚店(梅田銀座会)
- 〔優良〕十五店舗  
花屋小間物店(西新井大師商栄会) 岩淵屋食品店(沼田商栄会) 相合ふとん店(梅田銀座会) 鶴屋小間物店(千住新橋商和会) スズラン化粧品店(千住銀座会) コペンや呉服店(千住五の日の会) 東京第一青果株式会社第一工場(北千住駅前美観商店街協会) ライオン堂カメラ店(千住二丁目二葉会) 飯島金物店(千住一丁目商和会) 吉正金物店(千住中央会) 飛田洋服店(千住駅前通り親和会) 岡田屋酒店(同上) 橋本呉服店(柳原安売連合会) トラヤ帽子店(電車通りサービス会) 小杉屋小間物店(北千住駅前美観商店街協会) 〔佳良〕七十三店舗



# 機構改革による

## 区役所事務の概要

昨年の十一月二十二日付で、区役所内部の機構改革が行われ、それに伴う人事異動が発令になったことについては、本紙五十一号に掲載しましたので、すでに御承知のことと思われませんが、まだ区民各位の間では、改革前と改革後の課、係の主管する事務事業を混同しておられるむきが、たまたま見受けられますので、区役所では、どんな課がどんな仕事を取扱っているかについて直接区民の皆さんに関係ある事項を重点的にお知らせすることにいたします。

- 総務課 (二階)
  - 総務係
    - 恩給、扶助料等の請求に関する証明事務等を行う
  - 職員係
    - 区役所職員の身分その他に關する事務を扱う
  - 監査係
    - 行政考査、及び監査委員に關して事務を行う
  - 統計係
    - 各種統計及び調査に関する事務を行うとともに選挙管理委員会に関する事務も扱う
- 経理課 (二階)
  - 経理係
    - 区の事務事業を行う上に必要な予算の編成、経理に関する事務を行う
  - 用度係
    - 事務事業に必要な用品を購入したり、請負、供給の契約の事務を扱う
  - 管財係
    - 区有の財産の維持管理等に關する事務
  - 税務課 (一階)
    - 調査係
      - 区税の調査、企画、納税奨励等に関する事務を行う
    - 課税係
      - 区税の賦課、徴収等を行う
    - 徴収係
      - 主として滞納金の徴収や滞納処分に関する事務を行う
    - 民生課 (一階)
      - 福利係
        - 災害救助、児童福祉、授産事業、ミンソンの貸付、留守家族に關すること、行路病人、行路死亡人の取扱、その他区民の福利厚生に關することを扱う
      - 区民係
        - 外国人登録、政党、社、渉
  - 学事係
    - 区立学校、幼稚園、養護学園、その他学校関係の一般について事務を取扱う
  - 施設係
    - 区立学校、その他の教育施設の建設及び維持管理を行う
  - 指導室
    - 教育活動及び教育計画を助言し、教職員の研修に關することを計る
  - 社会教育課 (二階)
    - 文化係
      - 文化事業一般に関する事務、例えば青少年の指導、図書館の維持管理等の事務を行う
    - 体育係
      - 体育団体及び運動場等の施設、その他一般体育に関する仕事を行う
    - 経済課 (一階)
      - 商工係
        - 食糧、生活物資の配給と商
      - 課税係
        - 工振興、商工相談、その他商工に関する事務を行う
      - 農産係
        - 農産、林産、畜産、林業に關する仕事を行う
      - 土木課 (一階)
        - 管理係
          - 道路、橋、河川、公園等の管理を主な仕事とする
        - 技術係
          - 主として土木事業の企画、設計、精算に関する仕事を行う
        - 公共事業係
          - 失業対策事業の企画、設計、精算に関する仕事を行う
        - 建築課 (一階)
          - 指導係
            - 建築の確認及び許可に関する仕事を主に行う
          - 営繕係
            - 公営住宅その他地代、家賃等に関する事務を扱う
          - 梅島支所
            - 庶務係
          - 庶務係
            - 本所総務係と同性質の事務を行うが、証明事務は行わない
      - 区民係
        - 区民の福利厚生、児童生徒の入退学、畜犬登録、行路病人及び死亡人に關する事務を行う

本所の課税係と同じ  
 ○ 徴収係  
 本所の徴収係と同じ  
 戸籍課  
 ○ 本籍係  
 本所の本籍係と同じ  
 ○ 寄留係  
 本所の寄留係と同じ  
 以上が区役所及び支所内にあ  
 る課、係の、主として区民と  
 直接関係のある事務事業の簡  
 単なお知らせであります。

### 戸籍相談室

○ 十二月二十日の  
 區民無料法律相  
 談日に、區内の  
 一主婦から出さ  
 れた問題とその  
 解答を第一回戸  
 籍相談室欄に掲  
 載し、御参考に  
 供することと致  
 します  
 (問)

戦争中に結婚し、  
 婚姻届をしないま  
 ま主人の実家に疎  
 開して昭和二十年五月に男子  
 が生まれました。その間、主  
 人は東京で他の女と同棲して  
 いるらしく、私と子供の入籍  
 について再三交渉しましたが  
 所、すぐ手続するからといつ  
 たまままだ手続をしてくれま  
 せん。入学のこともあり、子  
 供を私生児にするには忍びま  
 せんし心配で眠ることもでき

ません。私と子供の入籍には  
 どんな手続をとれば良いでし  
 ようか。  
 (答)  
 御主人が手続することに同  
 意されているのですから、あ  
 なたが御面倒でも御主人にま  
 かせずに手続をなされるとよ  
 いと思えます。手続の方法と  
 しては、あなたの戸籍謄本一  
 通を添え御主人の本籍地の市  
 区町村長に婚姻届書を提出す  
 れば良いのです。

子供さんの入籍については、  
 まだ出生届がしていないよう  
 です。子供さんの生まれた  
 土地の市区町村長に出生の届  
 出をすれば同時に入籍が完了  
 します。この場合、出生届書  
 には、出生に立会った医師又  
 は助産婦の証明が必要ですが、  
 証明書欄に記入して貰つた  
 上、あなたと御主人の印鑑  
 がなければなりません。なお  
 出生届は出生後十四日以内に  
 届出ること定められていま  
 す。届出が、遅れても御心配  
 なく、遅れた理由書と官制は  
 がき一枚を添えて提出すれば  
 良いのですから、一日も早く  
 届出を完了するようにして下  
 さい。

新年名刺交換會  
 新年の祝式に關する生活改善  
 と親睦を図る新年名刺交換會  
 は去る四日午後一時から、有  
 志二百名があつたり区議事堂  
 で和やかに行われた。