

昭和29年5月25日



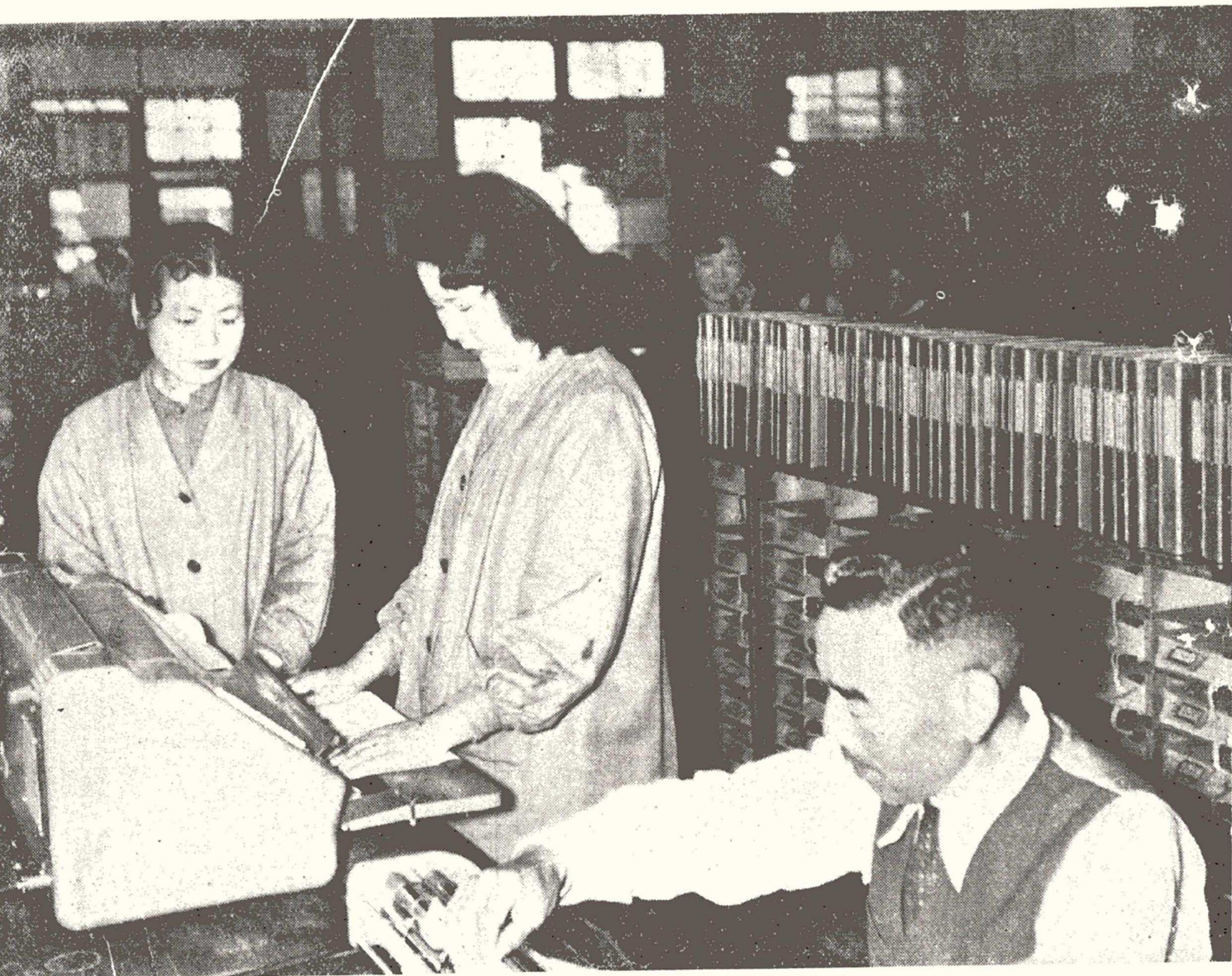
第77号

区政のお知らせ

足立区役所

発行
 足立区千住1/50
 東京都足立区役所
 北島十吉
 編集
 総務課総務係
 電話足立83代表 { 0151
 3111 }

東京都足立区千住2/55
 株式会社 巧文社印刷所(織田)
 電話足立88 { 1165
 1166 }



戸籍事務の能率化
 コピー複写器を購入

今度区では戸籍事務の能率化のために、写眞のような「コピー複写器」を、本所、支所の戸籍課にそなえました。

この器械は、いままで、ときによつては数時間もかゝつた戸籍謄抄本をわずか二、三分で作れる便利なもので、蛍光灯によつて感光紙に原本を密着させ、備着けのローラーで現像すればよいという簡単な操作で済むものです。ただ原本が余り古かつたり、粗悪であつたりすると、紙の繊維や汚損箇所が写つてしまつて、謄抄本として不適と認められるような場合がありますので、その際には従来通りペン書きの謄抄本をお渡しすることになつております。

貸付総額一四二万四

受付は六月四日から

生業資金の貸付

た。

今回の貸付総額は一四二万円で、申込は六月四日から一〇日(日曜を除く)までの六日間、区役所民生課で受け付けますから、資金の貸付を受けたい方は、次の要領によつてお申し込み下さい。

貸付対象

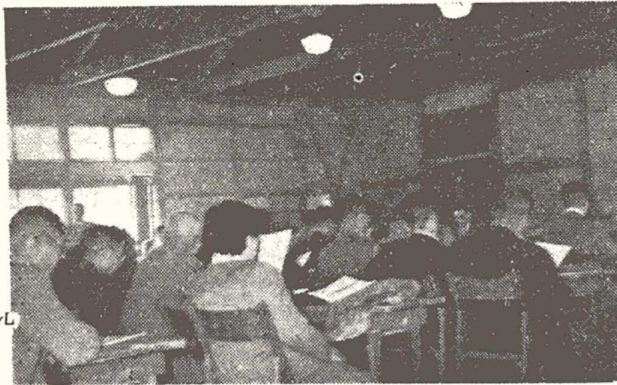
①区内に一年以上居住していること ②主としてこの貸付金による職業

生活に困まつて、生活保護を受けたり又は保護を受けなければならぬような状態にある者で資金さえあればすぐに事業をはじめ、獨立の生計を立てられるような区民のために、区では生業資金の貸付を行うことにいたしました。

③ 事業計画が具体的且つ實際的で直ちに事業が開始できること ④ 特別区民税を完納していること、但し法令により課税されなかつた者はこの限りでない ⑤ 確実な保証人のあること ⑥ 都生業資金の貸し付けを受けている者はその元利金を返済していること。

貸付条件

一世帯一口三万円までで貸付期間は三ヶ年以内、利率は日



歩二錢五厘、返済方法は均等償還となつております。なお貸付を受ける者は、指定の要件をそなえた連帯保証人二人を立てなければなりません。

資金の交付

審査の結果決定された資金の交付は七月一日、二日の両日区役所で行います。

産業振興館

建設協賛会でできる

前号でお知らせした通り、足立区永年の懸案であつた産業振興館の建設は、移転工事をおつた区役所庁舎跡に、近く着工されることになりましたが、この建設に要する費用は莫大で加えて本年十二月には竣工予定という急速の計画はあらゆる面における区費の節約を計つた後においても、なお区の財源だけでは完成できぬものではなく、区民の皆さんの御協力をまたなければなりません。そこで、区では去る五月十五日午後一時から千寿第一小学校講堂に、振興館の建設を後援することを目的とし、その趣旨に賛同する人々で組織する「足立区産業

校舎増改築工事

二部授業の解消のため、新設校の開校、校舎の増築に努める一方、明るく清潔な校舎で勉強ができるようにと、区では絶えず区立学校の整備に力を注いでおります。なお現在工事中の区立学校は次の通りです。

- 中学校
- 十中 四教室 増築

観光写真コンクール

区と区観光協会が主催して行つた「足立区観光写真コンクール」は、去る五月十日で締切りましたが、区内はもとより広く都内一円から応募作品で続けられます。

白い羽根

赤十字募金

昨年の数次に亘る風水害の災害救助やソ連抑留者の内地帰還のために働いた日赤に対する区民の皆様の御理解が深められたためか、本年の「白い羽根赤十字募金」は現在極めて順調に行われております。今年の区の目標額は百三十三万二千円で、地区協賛委員の戸別募金により五月末日まで続けられます。

振興館建設協賛会」の発起人会を開催し、協賛会設立の趣意及び会館の規模構造等について説明を行いました。

同会終了後直ちに創立総会に移り出席者一三〇名全員の賛成を得て協賛会が設立され、振興館建設について貢献することが申し合はされました。

この協賛会の主なる事業は、勿論会館建設のための資金その他必要の後援をすることです。総工費五、五〇〇万円の会館建設費の中一、〇〇〇万円を集めることが目標とされております。

寫眞は協賛会創立会場

足立区世帯人口調 昭和29年5月1日現在

出張所名	世帯数	人			計
		男	女	計	
第1	3,811	8,563	8,120	16,683	
2	3,725	8,445	8,004	16,449	
3	6,425	15,227	14,086	29,313	
4	4,929	10,764	10,516	21,280	
5	5,838	12,433	12,375	24,808	
6	3,329	7,595	7,397	14,992	
7	6,853	14,005	13,042	27,047	
8	3,871	9,120	8,676	17,796	
9	4,247	9,352	9,352	18,704	
10	4,825	10,950	10,595	21,545	
11	3,842	9,000	8,424	17,424	
12	3,886	8,646	7,673	16,319	
13	2,789	7,018	6,661	13,679	
14	382	1,211	1,276	2,487	
15	868	2,143	2,200	4,343	
16	1,602	3,954	3,940	7,894	
17	1,389	3,850	3,848	7,698	
18	5,548	11,876	11,413	23,289	
19	3,657	8,353	8,062	16,415	
計	71,816	162,793	155,662	318,455	

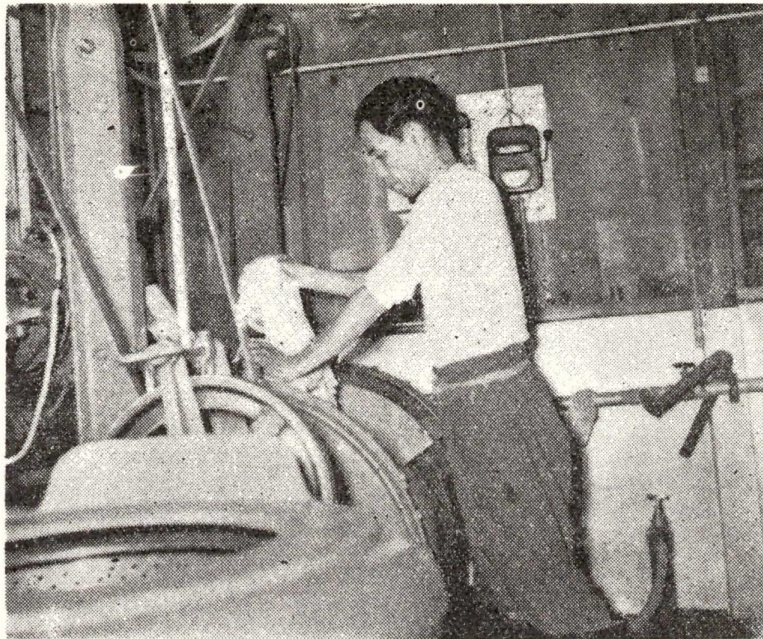
統計から見た

好評の簡易洗濯所

去る四月十五日に開設した区営簡易洗濯所の利用状況について、五月十一日までの二十日間に亘り種々の角度から調査し、統計したもののの中から特に区民に關係の深い項目についてお知らせします。

○職業別利用状況
 俸給生活者 五五%
 商業者 二〇%

工業者 一七%
 労働者 五%
 その他 三%
 ○点数別利用状況
 下着類 五一%
 Yシャツ 二一%
 Zボン 一〇%
 その他 一八%
 これらの総数は二、四五一点となっており、開設以来一か



月を待たずに、区民の皆さんに相当利用されていることがわかりました。この好結果を見たことから、区では、堤北方面の人々にも利用してもらうために、堤北に洗濯物の集配所を設置し、現在までの利用者の要望にお応えしたいとこの案を考慮しております
 (寫眞は簡易洗濯所)

納税協力員さま

昭和二十九年年度の納税協力員七一九名がこのほど決定致しました。この納税協力員とは百世帯について一名の割合で区長が委嘱し、納税思想の啓蒙、納税の奨励等、区の税務行政について御協力を願うものです。

なお昭和二十九年年度の区税の徴税令書等を近日中に協力員が配布することになっておりますから宜しくお願いたします

畜犬登録について

従来、区役所と支所で取扱っていた畜犬登録を、五月一日から区内の各出張所で取扱うことになりました。

区役所や支所へ行くには、不便であつた人でも、各出張所で取扱うことによりぐつと便利になる訳でありますから、



必ず犬の登録と狂犬病の予防注射を受けて下さい。この手續をしないと飼主は罰せられます。

成人学校抽せん会

第十回成人学校の第一会場(千寿第五小学校)の抽せんは、家庭料理、ペン習字の申込は去る十四日で締切り、昨日から開校しましたが、第二会場となる千住自動車練習所における自動車技術科日については申込締切日までに定員七〇名のところ二四一名の申込者があるため二十五日午前十時から、区議事堂で関係立会

十七日から 事務開始

庁舎の移築工事 終わる

産業振興館建設のため移築工事を行つておりました区庁舎が、このほど写真のように工事を終わり、十七日から新庁舎において事務を開始しました。写真手前の空地が会館建設敷地です。

- 向つて左側庁舎
 - 一階 税務課、戸籍課
 - 二階 民生課、建築課
- 經理課

- 向つて右側庁舎
 - 一階 収入役室。経済課
 - 二階 区長室、助役室、総務課、区史編纂室

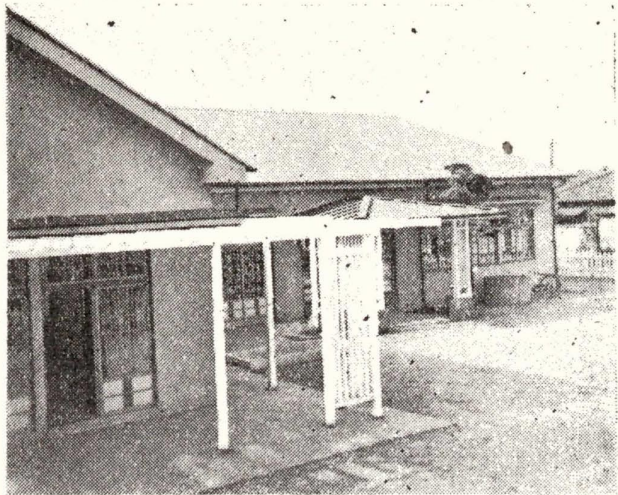
なお土木課、第三出張所及び教育委員会は従前通りの庁舎です(写真正面建物の向側)

区民映画会

第三〇回区民映画会は来る二十七日午後七時から梅島第一小学校で行われます。映画は松竹作品「天馬往来」で当日雨天の際はあらためてお知らせ致します。

日の出町保育園

六月一日から開園



はじめ、こ
ほど完成し
たものであり
ます。

この保育園は
敷地三八〇坪
延坪九六坪、
平家建モルタ
ル塗り建物
に比し大きい
窓硝子が多く
つかわれてい
る明るい室を
持ったスマー
トなもので、
収容人員は乳

児十名、幼児七十名となつて
おります。

寫眞は新装なつた都立
日の出町保育園

街をきれいにする
運動

わが国の首都であり、国際的
にも有数の都市である東京の
汚い騒々しい街々を、清潔で
美しい街にしよう、いまだ
では「街をきれいにする運動
」を行つております。
もとよりこの運動は役所の力

六月一日から日の出町一の二
六に都立日の出町保育園が開
園します。
同保育園は、昭和二十七年千
寿第四小学校の分校が廃校さ
れたのを機会に、同校舎に改
造を加え、二十七年四月から
簡易保育所として発足したも
のですが、附近は夫婦が共に
働きにでるといつたような勤
労者が多く、保育園設置の要
望があつたので、この地元の
声にこたえ、二五〇万円の子
算で、昨年十一月から改増築

だけできるものではなく、
皆さんの御協力がなければ、
到底明るい住みよい街を造る
ことは困難です。一人一人が
お互の家の周りをきれいにし
道路、公園、河川、乗物など
の公共施設を大切にしよう
に致しましょう。

映画になる足立音頭

区ではさきに制定され、区民
の皆さんの間で盛んに唄われ
また踊られてゐる足立音頭を
ひろく映画によつて全国に招
介しよう、このほど産業経
済新聞社のフィルムライブラ
リーにより、撮影することに
なりました。

本区代表活躍

都民体育大会で

去る五月三日から九日まで行
われました憲法施行記念都民
体育大会で、本区の代表は次
の通り優秀な成績を収めまし
た。

区郡市対抗種目

- 一位 ライフル射撃
- 二位 陸上競技(教員之部)
- 四位 駅伝
- 六位 弓道
- 七位 相撲
- 八位 バスケケットボール

水稲等の作附

面積調査

区農業委員会では、現在本年
度の水稲、麦及びそ菜類等の
作附面積について調査を行つ
ております。この調査は農業
技術の指導方針等に大きな影
響をもつもので、六月中旬に
は調査の結果が集計されるこ
とになつております。

毎週水曜日

自午後五時
至午後七時

夜間
圖書貸出

区立 千住図書館
区立 梅島図書館
※夜間閲覧は致しません

区民相談室が

かわりました

今まで毎週木曜日に行われて
いた税務相談、第一、三木曜
日の商工相談の場所が五月十
九日から変更になりました。
○税務商工相談室
(民生課内)

出張所電話番号

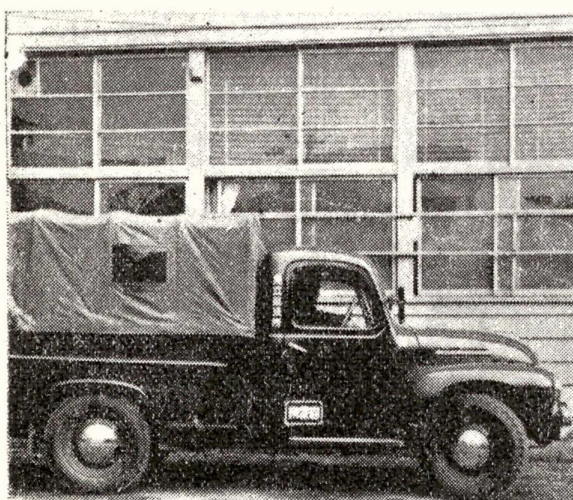
出張所名	番 号
第1出張所	2459
第2出張所	0900
第3出張所	4942
第4出張所	2857
第5出張所	2903
第6出張所	0233
第7出張所	1665
第8出張所	1721
第9出張所	4535
第10出張所	4157
第11出張所	3972
第12出張所	2317
第13出張所	1500
第14出張所	0644
第15出張所	0048
第16出張所	0479
第17出張所	0646
第18出張所	2749
第19出張所	2864

土木用自動車を購入

区土木課では土木事業の機動
性を高めるため、このほど写
真のようなトラック(貨客兼
用)を購入、災害時の応急作
業等に使用することになりま
した。この自動車はトヨベツ
ト五四年型最新式のもので八
十五万円で購入したものです

本年度の土木事業

昭和二十九年度に入つてから
初の土木工事が六月初旬から
着工されます。
【路面補修】
○簡易補装
千住一の一九一十住五の八延
長九四五米面積四、五三六平
米



本木町二の
一、三三一
、一、七七
七延長五五
七米面積二
、六七六平
米
○砂利道補
修
千住大川町
五六一十住
元町一三延
長一、一〇
〇米面積四
七二七平米
寫眞は新購
入の土木課
自動車