

昭和29年9月25日



才81号

区政のお知らせ

足立区役所

発行
 足立区千住1/50
 東京都足立区役所
 北島十吉
 福集係
 総務課総務係
 電話足立88代表 { 0151
 3111
 東京都足立区千住2/55
 株式会社 巧文社印刷所(織田)
 電話足立88 { 1165
 1166



新||生||活||展

日常生活の無駄をはぶき、合理的な家庭生活設計の下に文化的な生活をしましょうという、区主催の新生活展示会が去る七日から十日まで区議会議事堂で行われ、大へん好評を得ました。

○：会場には台所用品をはじめ衣食住にわたる新考案の道具類が飾られ、特に農家用の新型農良着、金網で作ったパン焼き器、手で廻すミキサーやテレビの前は参観に来た主婦達で一杯という状況でした。

○：区ではこの展示会の結果を統計調査の上、今後予定されている多角的な同運動展開について広く応用し、区内の生活改善を推進することになっております。

きれいな明るい足立区へ

街の美化強調運動



私達の住む街をきれいで明るい住みよい街にしようという「街をきれいにする運動」について東京都では大へん力こぶを入れております。

これは、我が国の首都である東京都が、世界に有数な国際都市でありながら汚れた騒々しい街であるという定評がある所から、都民一人一人の公徳心に訴えて、首都の美化をはからうというものです。

足立区でも、この首都美化運動と併行して、区内官公署、団体、学校等と協力明るい住みよい足立区の建設を主眼とした「街をきれいにする運動」を去る十五日から区内全域にわたり展開しております。

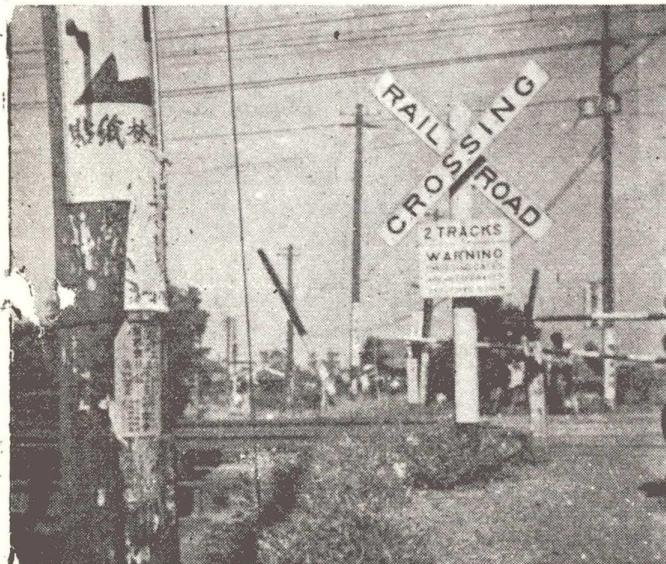
もとよりこの運動は、役所だけの力では大きな効果を挙げ

- 公衆便所を不潔にしない。
 - 塀、電柱、ガード下、橋のらんかん等にビラを貼つたり落書をしない。
 - 醜い広告をやめる。
 - 住居や建物の廻りをきれいにする。
 - ごみや汚れものをできるだけ自分で処理する。
- なお、この運動はその性質上絶えず行われていなければならぬものでありますので、区でも今後年間を通じて常時街の美化に努めますが、今回はその第一回の強調期間として、特に区民各位の協力を望んでいくわけがあります。



歩道にゴミ箱や物を置くことはやめましょう。街の美観を損うばかりでなく、交通に危険である上に、ゴミ箱の蓋が空いているのは不衛生です。

- 道路、公園、駅などを紙屑等で汚さない。
- 歩道にやたらに物をおかない。
- 河川、下水、空地に物を捨てない。



空地に集積されたゴミの清掃作業

一日のゴミの量

現在足立清掃事務所処理している区内の一日のゴミの量は、雑介(掃きゴミ)七、五六〇貫、厨介(台所のゴミ)三、三〇〇貫、混合介(両方のまじつたもので主に堤北方面に多い)八、八九〇貫それに足立分場からでるゴミが八四〇〇貫の計二三、一五〇貫という大へんなものでこれを大型トラックに積みこむと約二六台分もあります。この中にはいいねに扱えば、屑屋さんに売れるようなものもまじつており、ゴミの自己処理が奨励されております。

電柱に廣告(ビラ)やポスターを貼ることは禁じられているのですが、まだ御存知でない方も澤山います。

電柱に廣告を出す場合には、金属製で柱をぐるりと巻くようなものに限ります。しかも手續をとつて許可を得なければなりません。電柱廣告を出す場合には、区役所土木課までお問合せ下さい。

大衆のゴルフ場建設

区で運動に乗り出す

かねて各方面において話題となつておりました放水路河川敷内のゴルフ場建設について、区ではその後この実現について関係方面と折衝中でしたが、このほど、同ゴルフ場実現可能の目安がつかまつたので、近く本格的運動に入ることになりました。又、この建設は広範な規模計画の上、種々の交渉部面も残されておりますので、「ゴルフ場建設委員会」を設け、同委員会において充分な総合的促進対策を作りこのゴルフ場建設に万全を期すこととなりました。

同委員会は主として、ゴルフ場の建設、調査及び審議を行うもので区長が委員長となり学識経験者、区議会議員の中から、委嘱した委員によつ

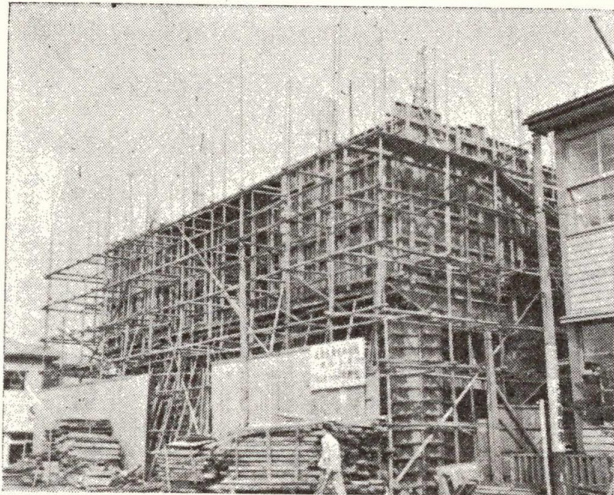
今年の供米才一号

本区の今年度産米供出第一号が、去る七日加賀血沼町の新井邦夫氏から農協に出されました。供出量は二俵ですが冷害に悩まされた昨年の第一号十月五日に比べ一か月も早く品質もぐつと向上しております。

て構成されます。
この建設委員会の委員は去る十六日に別項の通りそれぞれ決定され、九月二十日区委員会室で第一回委員会を開きました。

産業振興館の工事進む

足立区永年の懸案であつた産業振興館(公会堂)の建設は去る六月二十五日着工以来急ピツチで工事が進められており、現在二階の外部工事がお



これからは、三階の工事に移るわけですがこの三階からは映画、演劇、各種講演会等に使用されるホールとなるので二階までの鉄筋に加え、鉄骨組みとなります。工事は遅くとも来年初頭には完了する予定です。これが完成後は、各種展覧会や集会等区民に及ぼす利益は大きなもので一日も早い竣工が待たれております。

寫眞は工事中の産業振興館

ゴルフ場の建設についての具体案は、まだ最終決定を見ておりませんが、放水路河川敷約三十〇万坪に及ぶ大衆のための近代的大ゴルフ場という線から計画がすすめられております。
◎足立区ゴルフ場建設委員
委員長 大 山 雅 二
委員 藤 来 幸 藏
古 幸 藏

河出川	信孝
野口	五郎平
丸岡	光一郎
栄山	一衛
小林	三四郎
樽沢	正
宮田	喜平
市川	忠吉
茂出木	庄輔
高島	駒之助
峰島	定雄
小松	富二郎
畑	三郎

喜ばれた

移動図書館

去る八月末で終つた夏季休暇中、緑蔭子供会の行事の一つとして行われた、移動図書館の結果が、このほど集計をおりました。

移動図書館は七月二十日から八月二十四日まで八回にわたり、区内各小学校を巡回し、利用者は五千二百七十七人にのぼりました。この中の大部分は小学生で四千七百四十八人(女子二千三百六十五人)中学生は三百七十人(女子三百六人)でしたが、幼稚園が百三十九人(女子八十一人)もあつたので、区教委では、これを一つの参考として今後の移動図書館運営にもり入れようと、研究しております。

目標額二百四萬六千円

本年の共同募金

昭和二十九年年度の共同募金が十月一日からはじまります。本年度の足立区の募金目標額は二百四萬六千円で、近く各

支 部 名	目 標 額 (計)
第1出張所	117,800
支 部	102,100
第2 "	245,800
第3 "	189,300
第4 "	180,700
第5 "	104,000
第6 "	161,400
第7 "	100,900
第8 "	109,900
第9 "	128,200
第10 "	100,400
第11 "	106,900
第12 "	58,000
第13 "	11,600
第14 "	19,000
第15 "	43,900
第16 "	37,000
第17 "	130,500
第18 "	98,600
第19 "	
計	2,046,000

良い家庭を作る

レクリエーション講習会

現在の社会教育は主に婦人団体や青少年団体を対象として進められておりますが、その範囲がきわめて広くその方法も中々簡単なものではありません。その方法はどれもこれも、みな大切なものであります。が、いづれもが結局よい家庭が建設されるという事になければ最後の目的を達成することはできないのです。平和で明るい家庭からは、不良青少年などは殆んど生まれ来ないことからも、この良い家庭の建設の重要さがあるといえましょう。区教委では、この意味から明るい健康な家庭を作るために、わずかでも益するところがあればという目的で、民謡、舞踊いろいろの家庭ゲームの仕方などというものを盛りこんだ家庭レクリエーション講習会を開きました。九月二十日午後二時から区議事堂の同講習会場には、区内婦人会員約百名が集まつて民謡(コロンビヤ米川氏)舞踊(教育庁高川氏)家庭ゲーム(同水木氏)とそれぞれ講師の指導により、手を曲げたり、伸ばしたり一生懸命でした。

初秋を飾る

足立区陸の祭典



初秋のト
ツブを飾
る恒例の
区民体育
祭運動会
が、来る
十月三日
区営千住
新橋運動
場で行われることになりました。
この運動会は、今年で第七回
を算えるもので、年々隆盛の
一途を辿り、昨年は約二万の
入出をみるほど、盛況を示す
ようになりました。又プログ
ラムは老若男女を問わず秋の
一日のレクリエーションとし
て、楽しむことのできる競技
種目が適当に組まれており文
字通り足立区陸の祭典として
その日が待たれております。

- 第七回区民体育祭運動会
一、主催 足立区 足立区教
育委員会 足立区体育会
二、日時 昭和二十九年十月
三日(日) 午前八時三十分
三、会場 区営千住新橋運動
場
- 四、種目
個人競技種目
○壘釣り競走(一般男子)
出発点から約二十五米の地点
に壘と釣針をおく。壘を釣つ
て約二十五米先のゴールへ
○魚釣り競走(一般男子)
○パン喰い競走(一般男子)
一米四十位の高さに糸でパン
をつり手を使用せずにパンを
くわえ約二十五米先のゴール
まで完全にたべてゴールには
いる。
○スプリンクス(一般女子)
出発点から約二十米の地点に
杓子とマリをおくそこから杓
子にマリをのせて走る途中マ
リの落ちたときは落ちた所か
ら元のよう走りだす。杓子
は標識より先をもつてはいけ
ない。
○借り物競走(一般女子)
封の中にかいてある品物を観
覧者役員の人達から借り所定
の所に早い順に並ぶすんだら
借りものは自分がかえす。
○カード合せ(一般男子、
中央タテ線左右一米の地点に

カードをおく二十米位の所か
な一方男子一方女子が合図で
カードを拾いに走る。拾った
カードの合う男女で手をつな
いでゴールへ走る。

団体競技種目

- 投げこしボール(一般男女
一チーム 男三 女二 計五
名) 出発点から約三十米の
所に高さ八米にはつた綱に走
つて行つてボールを投げてこ
しそのボールが地におちない
うちにつかんで出発点にかえ
り次者に引づくボールが地に
落ちた時は落ちないでつかむ
までは繰返す。
○樽ころがし(一般男女 一
チーム 男三女二計五名)
棒二本でタルをころがしなが
ら出発線から約二十米先の小
旗をまわつてかえり次走者に
引づく

老人 幼児の部

- 三輪車競走(幼児) 距離約

三十米 三輪車は参加者が持
参のこと
○宝探し(幼児)
○抽せん競走(老人六十五才
以上)

競走の部

- 五十米(一般男女) スパイ
クの使用は禁じます
○百米(一般男女) スバイク
の使用を禁じます
○四百米リレー(一般男女)
男女とも一チーム四名(団体
別に行いたいと思えます)
○八百米リレー 小学校中学
校とも男女別一チーム八人づ
つ 一人百米
○ダンス 小学校 中学校
○体操 中学校
その他 ラジオ体操 足立
音頭
◎申込は出張所又は体育係宛
申込んで下さい。

子供の集会場 児童会館近く開館

子供のための健全で楽しい集
会場をという目的で、去る二
月から西新井町九七二番地に
建築中であつた児童会館がこ
のほど竣工、近く開館式を挙
げることになりました。

劇等のための映写機、舞台照
明設備が完備されており、こ
の使用料金は、区内生徒児童
が、昼二百円、夜三百その他
が、昼三百円、夜五百円となつ
ております。

なお将来はこの児童会館を中
心として子供科学館、同郷土
館等が建てられることになつ
ております。

老人の無料健康診断

区では去る十五日からはじま
つた」としよりの週間」に
本木町一丁目の区立診療所で
六十才以上の老人を対象とし
た無料健康相談を行いました
なお診療所に行くには距離的
に不便で、普段利用したくて
も遠いためにはなかなか行けな
かつた老人のために、十五、
十六日、千四小学校、十七、

十八日、千三小学校、二十一
二十二日、梅島支所でそれぞ
れ午前十時から午後三時まで
健康診断を行いました。
この相談は一般内科、簡単な
外科、血圧測定、それに投薬
や注射もしましたので、延べ
二百五十名の老人が受診され
ました。

家庭料理の講習会

最近の成人学校で、申込受付
けとともに定員に達してしま
うほど人気のある自動車科と
料理科について、区教委では
どうしたら最も公平にしかも
できるだけ沢山の人の希望

にそることができるとい
うことについて、いろいろと方
法その他について対策を練つ
ておりましたが、自動車科に
ついては経費、設備の点で抽
せんによることも料理科に
ついては成人学校を受講でき
なかつた人々のために随時講
習会を開くことになりました
この写真は、去る九月十五日



午後一時か
ら東京榮養
料理研究所
の岡田源吉
氏を招いて
区議事堂で
開かれたそ
の第一回講
習会の状況
で、ごらん
の通り沢山
の婦人が集
まつて熱心
に講習を受
けました。