

区

のお知らせ

足立区

総務課広報係
TEL (888) 2151

NO.142



足立区器楽指導研究会全国大会開く

|| 音楽でゆたかな人間性を ||

千寿第六小学校はじめ区立小学校二十三校のよい子が演奏する、足立区器楽指導研究会全国大会が、二月十、十一日の両日、区立文化会館と、千寿第一小学校で開かれました。これは児童の人間性を豊かなものに育てあげるために行なわれてきた器楽指導を中心に、過去十数年の研究のあゆみを、一応ここで整理して次の研究への足がかりにするため、全国の小学校を招き研究会を公開したものです。

この発表にあたった足立区小学校教育研究会音楽部では、さる三十五年、楽器のあるなしで学校差ができることから、全児童の水準を平均に向上させる研究をはじめましたが、これには全校の先生たちが協力し、実技講習会などを各学年ごとに開き、学級単位で出演する連合音楽会をさかんに催しました。なかでも、音楽の本質を求めた合奏と、合奏のまとめ方に力を入れ、

一学年——たのしい遊びを發展させる合奏

二学年——正しいリズムをとらえた合奏

三学年——主旋律以外の別の旋律の加わる合奏

四学年——次第に和声的な高まりをみせる合奏

五学年——豊かなひびきとまとまりのある合奏

六学年——さらに發展させ、高い音楽性を追求した合奏

という方向で教育してきました。このようにして、全日本リード合奏連盟のコンクールでは、三十五年の第一回から、千寿一小、同二小、花畑小、梅一小が毎年金賞をとるほど足立器楽合奏は、全国的に有名となってきたのです。

小学校の体育館建設進む

校舎の増改築新築工事も急ピッチ

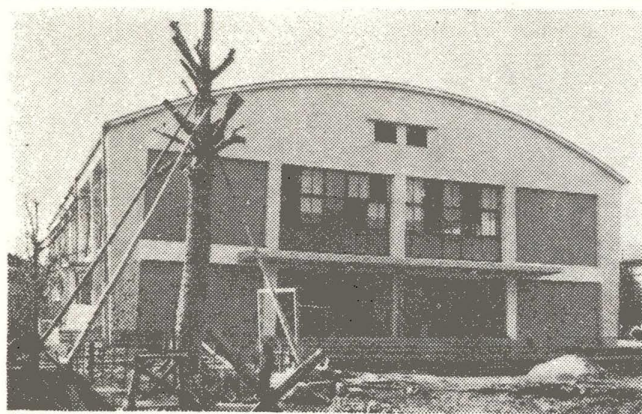
昭和三十七年度で、中学校には全校体育館がそろいましたので、三十八年度からは小学校の体育館を重点に建設しています。

すでに梅島第二、弥生、宮城、江北、梅島各小学校の体育館が完成しました。これで小学校四十八校のうち、二十校が体育館をもつています。

ことになり、毎年四、五校は建設しますので、全校にそろうことも、そう遠くはないでしょう。

なお、中学校分としては十三中分校の体育館が昨年十二月に完成し、いま十一中分校の体育館を建設中です。

また、区画整理事業が完成した北三谷地区、西新井地区



39年2月5日に完成された江北小学校の体育館

花畑地区などで、目下集団住宅が建設され、一部完成したところもありますので、小中学校校舎の建設もピッチをあげて進めています。昨年完成をみたのは、十三中分校、花畑小分校、花畑小、島根小、栗島小分校、綾瀬小、興本小など七校で、あと本年四月を目標に高野

校舎建設 39.2.末現在

学校名	新増改	構造	工費	進行
第13中分校	12(新)	鉄筋4階	45,400	38.8 完
花畑小	12(増)	〃 3階	42,811	38.12 完
島根小	9(〃)	〃	33,980	38.10 完
花畑小分校	15(新)	〃	61,857	38.8 完
栗島小分校	9(〃)	〃	52,687	38.8 完
綾瀬小	6(増)	〃	28,000	38.6 完
西新井第1小分校	18(新)	〃	61,100	工事 中
第11中分校	16(〃)	〃 4階	53,480	〃 〃
興本小	6(増)	〃 3階	21,700	39.2 完
高野小	6(〃)	〃	24,940	工事 中
栗島小分校	9(増)	〃	34,170	〃 〃
宮城小	6(改)	〃	24,930	〃 〃
千寿小	3(〃)	〃	13,980	〃 〃
柳原小	8(〃)	〃	21,738	〃 〃
本木東小	8(〃)	〃	21,130	〃 〃
大谷田小分校	6(増)	〃	仮契約	〃 〃
千寿第4小	12(改)	〃	46,940	工事 中
関原小	8(〃)	〃 4階	35,545	〃 〃
第1中	8(〃)	〃	36,460	〃 〃
第7中	12(〃)	〃	46,770	〃 〃
第15中	8(〃)	〃	28,550	〃 〃

屋内体操場(体育館)建設

学校名	新増改別	構造	工費	進行
梅島第2小	新	鉄骨鉄筋	13,900	38.12 完
弥生小	〃	〃	14,500	39.1 完
第13中分校	〃	〃	15,550	38.12 完
江北小	〃	〃	13,610	39.2 完
宮城小	〃	〃	15,570	39.2 完
梅島小	〃	〃	16,380	39.2 完
第11中分校	〃	〃	18,130	工事 中

小学校など十四校が目下建設工事を急いでいます。

傷痕(い)軍人の方は
お知らせ下さい

このほど、戦傷病者特別援護法が制定され、厚生省発行の手帳が傷い軍人に渡される

ことになりました。氏名、生年月日、傷病名、傷を受けた場所、部隊名などを書いて、左記に申出下さい。

足立区傷い軍人会事務局
下沼田町二二四 近藤方
西新井町六五九の二 北川方

申告書の共同受付

国税—都税—区民税

二月十七日から三月十六日までの間に所得税の確定申告書を提出される方のために、税務事務所と足立区役所の職員が税務署に出張して、個人事業税や、特別区民税の申告書も受け付けます。なお、本所および梅島支所のほか区民税の申告は出張所でも、次の日

10日・11日―第6・10・19の各出張所
9日・10日―第12・13・18の各出張所
12日・13日―第1・2・5・7・8・9の各出張所
16日・17日―第3・4・11・14・15・16・17の各出張所

三月十六日までに
所得税の確定申告を

今年確定申告書の提出期限は三月十六日です。今年からは、確定申告書といっしょに附属書類を業種に応じ、それぞれお送りしますから出して下さい。またこの申告書は税務署の台帳となり必ずから必ず「提出用」の用紙で申告して下さい。

青色申告も十六日までです。また、白色申告の方は、ぜひ、青色申告者になるようお勧めいたします。

入学児童の

健康診断について

区教育委員会では、この四月にはじめて小学校に入る児童のため、これだけは知っておいていただきたいと、次のことを父兄にのぞんでいます。

健康診断

学業にさしつかえるような病気があったら、入学前に手続をし、また身体障害や知能のおくれている子供は特殊学級に入学させるなど、将来の幸福を願う教育環境を与えるため、入学前の健康診断は学校保健法により受けなければならぬことになっています。

結核の集団検診

児童は学校という新しい生活に入って心身の緊張等から過労となり発病する例がしばしばあります。足立区では予防接種のとき、全児童に間接撮影をすることになっていま

予防接種

入学後、はしか、水痘、風疹、おたふくかぜ、チフテリアなどの集団発生をみる必要があります。とくに「ほうそう・チフテリア」は法定伝染病で

すので、小学校入学前六カ月以内に必ず予防接種をしなければなりません。ただし、つぎのような場合は、予防接種を受けない方がよいので、当日会場の医師にお話し下さい。

(種痘)

- 栄養障害になっている者、
- まん延性の皮膚病患者、重症または熱性病患者
- (チフテリア)
- 心臓病、腎臓病、脚気、重症または熱性病患者
- 学校保健会

このようにして入学した児童の保健衛生面について、区の教育委員会では十分な注意と管理を行なっていますが、さらにこの推進団体として学校保健会というものが、児

シーズンを迎えた、産業振興館と青年館の結婚式場ではみなさんのご利用をお待ちしています。

経費も安く、お手頃で、結婚式のことならなんでもご相談いたします。春はシーズンですのでなるべくお早めにお申し込みを。

また、産業振興館の結婚相談所へは、良縁を求めて多くの人々が相談にみえています。相談員がとりもつ縁で、めでたく結ばれた方も少なくなく親身にお世話いたします。

春の結婚式は区立結婚式場で

産業振興館 (区役所となり)

足立青年館 (西新井大師山門わき)

児童徒の保健衛生の向上のため活動しています。
※入学前のお子さんの健康診断についての詳細は左記にお問い合わせ下さい。
教育委員会学務課学校保健係(八八八)二一五一
(カ)二一六一

自衛官募集中

目の不自由な子どもさんの

就学について

目の不自由なお子さんや、視力が弱くて、小中学校でよく勉強できずにいるお子さんはありませんか。そうしたお子さんのために、東京都には盲学校があります。盲学校は目のみえない子どもだけではなく、ひどい弱視の子もたくさんおり、特別な教育をしています。ここには寄宿舎もスクールバスもあります。授業料、教科書代はいりません。

また家庭の状況により通学費(小学部三年までは付添費も)寄宿舎食費、日用品費、帰省費の全額、または一部が支給されますが、PTA会費、学級費、その他いくらかの費用が毎月いります。場所は、

葛飾区堀切七丁目三十一番地五号
東京都立葛飾盲学校
電話(0)六〇〇

知恵のおくれた

お子さんを

お持ちの方に

小学校への入学をのぼしたり、とりやめられたりされた知恵のおくれたお子さんを指導する施設があります。足立区島根町七五一(西新井駅東側)にある足立児童学園がそれです。

教育相談

担当は東大教育相談所員、心理学者、小児科医、精神科医など

- ▼知能の低いお子さん、身体の不自由なお子さん、行動や性格に異状のあるお子さんなどの教育指導や相談
- ▼毎週月・水・金曜日
- ▼午前十時～午後四時
- ▼千寿第四小学校内教育相談所(北千住東口下車4分)

お願

「区のお知らせ」は四月から毎月一日に発行することになりました。区政に対する御要望御注文または町会、婦人会等の行事などで、区内に広く知らせたいときなどには、左記に御連絡下さい。

足立区役所総務課広報係
888 二一五一・二一六一

国民年金



◇ 調査にご協力を

この制度が始まってから三年近くになります。

年金課では、まだ、どの年金制度にも加入していない方に、国民年金に加入してもらおうと、一月から三月末日まで加入対象調査を行なっています。係員が個別訪問し、強制加入者には、その場で加入届出を、お願いしています。なお、留守のため調査ができない方には調査カードを置いてきますので、必ず回答下さるよう、お願いします。

◇ 保険料は納期限内に
三十八年度分の保険料納期限は四月三十日です。その後では郵便局や銀行などで納めなければならぬため、手続きがめんどうになります。また未納保険料がありますと、

万一事故にあったとき、年金が受けられない場合もありますので、必ず納期限内に納めて下さい。

旅行には
□□□□

国保の施設を

区では皆さんの保養施設として、各温泉地の旅館と、一般より安い料金で特約しています。一家そろっての旅行には、国保の施設をご利用下さい。利用方法は、予定日の十五日前までに、区役所国民健康保険課庶務係まで、お申込み下さい。

ごぞんじですか

B・B・S運動

この運動は兄弟運動ともいわれ、非行少年や不幸な少年たちのよい兄、姉、友だちとなつて、少年が社会人として立直れるように、導きたすけていこうとする運動をいいます。

これは保護司とは違い、会員が青年に限られています。そして、この青年たちによってキャンピングやハイキング、野球や観劇などのレクリエーション活動が行なわれ、楽しい環境のなかで、少年たちの心にひそむゆがみをとりにくく、ありのままの明るい少年にしようとするものです。

年にしようとするものです。会員は

1. 少年に愛情をもって接すること。

2. どうしたら少年を立直せることができるかをいろいろな角度から合理的に考える。

3. 少年の心の傷を更に傷つけないようには避ける。

4. 少年の一身の上のことからは絶対に秘密を守る。

というような心構えが必要で、いま、足立区BBS会(会長高野恒幸氏)では会員を募集しています。会員になりたい方、または、このことについて詳しいことを知りたい方は、足立区役所民生課福利係へ問い合わせ下さい。

少年相談所を

池袋で開きます

三月二十七日(金)から二十九日(日)までの三日間、午前十時から午後五時まで、池袋駅東口、西武デパート八階で少年相談所を開きます。性格、知能テストも行ない、いっさい無料です。

また、秘密は固く守り、その場かぎりの相談でなく、引き続き相談員が親切に相談にあたります。警視庁少年課

名があつて

名のないはなし

電電公社

蔵前電話局ができました

東京都内の電話番号を案内している「一〇四番」では、一日約九万件の問い合わせがあり、このうち三〇%近くが、呼名や、屋号が番号簿にのっていないため、案内できない状態です。世間一般で呼びなれている呼名でのおせになつてはいかがですか。

電話局にご相談になれば、あなたのお名前のはかに、屋号や呼名ものせられます。なお、二つ以上のせる場合は一つについて五〇音別は年間二〇〇円、また職業別は三〇〇円の料金がかかります。

この電話局は、ダイヤルでつながる市外通話の中継局です。足立区内の電話(局番の頭数字が六または八の電話)はすべてこの局内となりますが、営業関係や窓口はありません。

また、ダイヤルでつながる市外通話をお掛けのとき、ダイヤルを回しても、接続音はきこえませんが、これは新しい機械のためで、故障ではありません。

商工名鑑用名簿 をごらん下さい

足立区の商工業者を紹介するため、近く足立区商工名鑑を発刊しますが、これの基本となる名簿ができましたので、関係のある方はぜひごらん下さい。

期間 三月九日～十四日まで
場所 区役所経済課商工係
(電話の問い合わせでも結構です。☎二一五一・二一六一
——内線三〇・六九番)

温泉地	旅館名	宿泊料金		
		1泊2食付	税	サービス料
伊東	山望館	1,200	込	込
	東屋	1,000	〃	〃
熱海	一富士旅館	1,200	〃	〃
	紅葉館	1,200	〃	〃
	高橋旅館	1,200	〃	〃
湯河原	岩本屋旅館	1,200	〃	〃
	埼玉荘	A 1,000 B 1,300	別	別
箱根	梅屋旅館	A 950 B 1,100	込	込
	見晴荘	A 1,000 B 1,200	別	別
鬼怒川	柏屋旅館	1,000	〃	〃
	二葉館	1,200	〃	〃
川治	城陽館	1,200	〃	〃
	高原荘	1,200	〃	〃
塩原	清琴楼	1,000	込	込
	中会津屋旅館	1,000	〃	〃
	大和屋旅館	1,000	〃	〃
伊香保	翠山荘	1,300	〃	〃
	晴観荘	1,300	〃	〃
	金田屋旅館	1,300	〃	別込
草津	三関屋旅館	1,150	〃	〃
	群竜館	900	〃	〃
下部	極楽館	900	〃	〃
	登富屋	1,000	〃	〃
	守田屋旅館	1,000	〃	〃