

41. 3. 1

人口調べ

(昭和41年2月1日現在)

世帯 142,685  
 男女 263,604  
 男女 249,145  
 計 512,749

(前月より1,746人増加)

# 区のお知らせ

足立区  
 企画室  
 TEL(888)2151

No.166

3月のこよみ  
 3日 社会に集いつ少年少女激励大会  
 8日 第4回定例区議会  
 10日 首都美化デー  
 13日 確定申告期限  
 15日 少年団体連合協議会  
 19日 都区民税申告期限  
 22日 都区民税申告期限

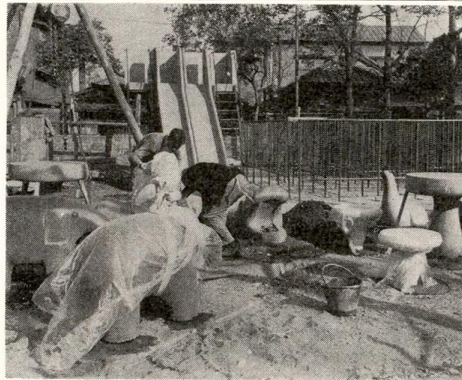
## ファミリーコーナー

### 3月中に2か所完成

子どもたちに快適な遊び場を、という構想でつくっているファミリーコーナーが3月甲には完成する運びとなりました。

このファミリーコーナーは既設の公園にいろいろな遊び道具をそなえ施設を充実させ、もっと子どもたちに親しまれるものにしようにと1か所所別1コーナー、大きなスベリ台など万円の費用をかけ40年の12月に千住公園(千住大川町二五)と新西新井公園(西新井町六二六)の2か所に着工されたものです。

ここでは、1mほどの大きなゾウやカバ、ウサギ、カメなどがある動物コーナーやマゴト遊び用のマゴト谷公園(東和二丁目一三二八)と関屋町公園(関屋町二四)の2か所のできあがりですが、一般の公園ではキヤッチボールが禁止されていますが、ここでは自由でできます。



写真は完成を急ぐ千住公園のファミリーコーナー

## 都・区民税の申告は

### 3月22日まで

税務署に確定申告しないかたの区民税・都民税申告は、次のおとり出張所で受付をしますからご利用ください。(第9出張所管内は青年館)

△第11出張所 3月9日  
 △第11・20出張所 3月16日・18日

なお、右の日程以外は、区役所緑町飯庁舎と同第二庁舎(旧梅島支所)で受け付けてから3月22日まで申告していただく。

所得税や事業税、区民税などの申告をされるかたのため3月15日まで足立税務署(千住旭町五二)で申告の共同受付やご相談に応じています。

期限間近になりますので、申告と納税はなるべく早めに済ませたい方がよいでしょう。

## 税務署で共同受付

## みんなそろって

### 町をきれいに

#### 首都美化運動

首都美化運動がはじまってから4年近くなりました。毎月10日の首都美化デーには、町ぐるみの清掃が続けられてきました。その結果、花いっぱい運動とあいまつて5年前よりずっときれいな町になってきました。

3月10日は、午前10時から各町会単位に、いっせい清掃が行なわれるほか、北千住駅前でも午前11時から首都美化推進員や北千住駅員、千住本町地区協力員など約100名が駅前の清掃をしたりエチケット

## いっせい清掃

3月10日は、午前10時から各町会単位に、いっせい清掃が行なわれるほか、北千住駅前でも午前11時から首都美化推進員や北千住駅員、千住本町地区協力員など約100名が駅前の清掃をしたりエチケット

## 心のなげ捨て

花を飾る人  
 これに気付く人  
 そんな人は  
 心をなげ捨てよう  
 うな紙くすや吸  
 いがらのなげ捨て  
 て)ことはないで  
 しょう……。



## フォトサービス



写真は2月8日、江南中で行なわれた生活学校で健康料理の講習を受けている主婦たちです。この写真をご希望のかたには無料でさしあげます。申し込みは足立区役所企画室(緑町飯庁舎内)へ。

## 正しい選挙の標語

### 作品募集

応募方法は、はがきに標語と住所、氏名、年令を書いて区選挙管理委員会(旭町飯庁舎内、千住旭町五八)に提出してください。締切は3月30日。

発表は4月中旬で区内に掲示するほか入賞者あて通知します。一等は1名、二等2名、三等10名でそれぞれ賞状と賞品を贈ります。

## 保育園の案内

最近、小さいお子さん(ころも)が、おもちのおかあさんがたから保育園や幼稚園についていろいろな質問を受けることがふえてきました。

そこで福祉のてびき第4回では、保育園のことについてご説明することにしました。

## 福祉のてびき (4)



保育園とは、母親が働いていたり病気などのため、子どもをだれかひとりに預けることができるとき、家庭に代って昼間の一定時間保育する施設です。

現在、区内には区立14か所、私立15か所あり、定員は2千40名です。

幼稚園との違い  
 幼稚園は3歳児以上、小学校へあがる前までですが、保育園は乳児からあそびます(私立の場合は施設の関係上3歳児以上のと品を贈ります)。

また応募者全員にも記念品をさしあげます。

注意  
 □応募作品の版権は主催者に帰します。  
 □応募作品はお返ししません。  
 主催：区選挙管理委員会  
 主権：区選挙推進協議会

## 第8出張所が仮移転

### 3月7日から仮事務所

区役所第8出張所は、改築(住一丁目飯庁舎内)で手続き工事のため3月7日(月)かをすませてください。

当分の間、本木北町七番地の1に移転します。

電話番号は、これまでどおり(八八六)一七二一です。

3月31日で時効  
 戦没者の妻に支給される特別給付金の請求は、41年3月31日で時効となり、それ以後は請求をしないでください。また請求をしないかたは、すぐ厚生部福祉課課長(千住旭町五八)に連絡してください。

特別給付金の請求  
 戦没者の妻に支給される特別給付金の請求は、41年3月31日以前に提出してください。また請求をしないかたは、すぐ厚生部福祉課課長(千住旭町五八)に連絡してください。

特別給付金  
 昭和22年7月7日以後に公務上で負傷したり病気がかかったりしたかたの死亡したかたの遺族、特別の扶助料や年金などを受けるかたに特別給付金20万円が10年償還の記名国債で支給されます。

公務扶助料、特別扶助料  
 遺族年金、特別遺族年金、遺族給付金、もと陸・海軍の原備人等の旧合共済別職年金

## 区史発行に

### ご協力ください

区では、10年前につくった「足立区史」の増補改訂版を42年7月までに発行するため、その史料の収集や原稿の作成を行なっています。

足立区史編纂委員会編集員や調査員が史料をお借りしたり見せていただくため、みなさんのお宅にうかがうことがありますので、そのときはよろしくご協力くださるようお願いいたします。

## 清掃事務所が移転

千住桜木町九番地にあった足立清掃事務所が次のところに移転し、2月5日から業務をはじめています。

新所在地 中央本町一丁目二二四 電話(八八九)九一〇九

# 少年団体の育成 子ども会活動を活発に

## 少年人口の6割が 少年団体に参加

3月19日に 連合体が発足



ハイキングでおかさんといっしょに  
楽しくフォークダンスをする子どもたち

区の少年団体育成事業が軌道にのり、3月19日に足立区少年団連合協議会が発足した。この少年団体育成事業は、少年団体育成企画委員会が発足し、その後の協議会の手で、はたしてというもので、区の実態調査や各中学校の区域を重点事業のひとつとしてとり

この結果、昭和40年4月に18の団体があつたものが、約1年後の本年2月月末には、既成の団体をふくめて約200の少年団体が結成され、この結果、昭和40年4月に18の団体の数は約3万8千人で、区内全部の少年の約6割近くを占めており、今後は自主的に

### 少年少女激励大会 社会に巣立つ

3月3日午後1時30分から文化会館で社会に巣立つ少年少女激励大会が開かれます。この日の中学卒業生は、およそ8千人で、そのうち約2千人が会社や工場などに就職して社会に巣立っています。これらの就職していく少年たちが、先般の経験談や、区長、区教委などの激励

### 入学前にこれだけは 子どものしつけ

お子さんにとって、小学校に入学することは人生の大きな転換期といえます。そのたいせつなスタートが順調にすべり出すよう、次のことをしっかりと身につけてあげてください。

#### 健康安全

朝の洗顔、用便と食前の手洗い、食後の歯みがきを習慣づける。

### 就学や修学の 資金をお貸しします

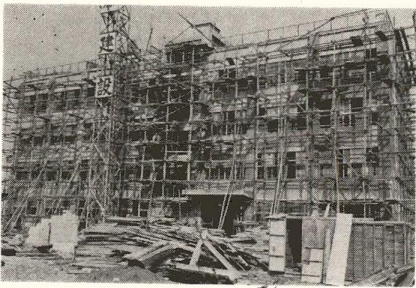
#### 母子福祉資金

母子家庭や父のいないお子さんが安心して勉強できるように、就学したく資金と修学資金を次のとおり貸し付けていますので、ご希望のかたは申し込みください。

生月額3千円、高校生1千500円、就学したく資金1万5千円以内。貸付方法、卒業後20年間に月割りで返済(無利子)。申込場所、福祉事務所(千住電田町一〇) 電話三三二四。

## 学校建設進む

### 体育館は4校に



建築中の八中分校

新学期を間近にひかえ、小中学校の建築工事が急ピッチで進められています。40年度の校舎建設は、八中分校の新設を含み、新築・改築あわせて10校、工費約5億8千万円で、中学校は4階建て、小学校3階建ての鉄筋コンクリート造りです。これが完成すると区内の全

### 体育館建設状況

校名	工費	完成	校名	工費	完成
千七小	1834万円	41.2%完	伊興小	1779万円	41.2%完
千寿旭小	1375	"	北三谷小	1837	工事中
合計 6千825万円					

### 校舎建設状況

(昭和41年3月1日現在)

校名	教室数	工費	完成	校名	教室数	工費	完成
千五小	2	512	40.10%完	千一小	6	2,575	工事中
西新井小	9	3,575	工事中	千八小	6	3,686	"
小西小	9	4,057	41.1%完	東洲江小	6	1,644	"
江北小	6	3,614	工事中	大谷田小	9	4,308	"
鹿浜分校	12	4,928	"	花畑小	6	3,527	"
新田小	9	5,130	"	洲江小	9	3,944	"
新中野小	6	3,359	"	三六中	4	1,651	41.1%完
中野小	6	1,647	41.1%完	八中分校	8	2,606	"
野小	6	1,614	工事中		12	5,687	工事中
合計131教室 5億8千64万円							

### 火災から命を守る

#### 春の火災予防運動

春は気のゆるみや気象条件など重なって大火のおきやすいときです。また最近の火災は焼死者が多いこと、消防防庁では火災を未然に防ぐことと人命の安全対策を重点に2月28日から3月13日まで春の火災予防運動を行なっています。火災は時間の問題です。火災がおきると2分ぐらいで部屋中に一酸化炭素が充満し煙にかかると逃げられなくなり、また消火も初期の1〜2分がたいせつです。何より

春は気のゆるみや気象条件など重なって大火のおきやすいときです。また最近の火災は焼死者が多いこと、消防防庁では火災を未然に防ぐことと人命の安全対策を重点に2月28日から3月13日まで春の火災予防運動を行なっています。火災は時間の問題です。火災がおきると2分ぐらいで部屋中に一酸化炭素が充満し煙にかかると逃げられなくなり、また消火も初期の1〜2分がたいせつです。何より

### 区民相談

毎日の生活の中でおこまりのこと、ご不便を感じていること、ごありましたら、次のとおり各種の相談を行なっています。お気軽にご利用ください。

- ▽一般相談(家事、経営、法律相談)
- ▽法律相談 毎月第1火曜日生活館、第3水曜日第二庁舎、第3木曜日産業振興館で、午後1時から4時まで。
- ▽行政相談 毎月第2木曜日産業振興館で午後1時から4時まで。担当は行政相談委員の鈴木文治郎氏(八八七)三〇五。
- ▽結婚相談 旭町飯庁舎生活館で毎日午前8時30分午後5時まで、土曜は平日、日曜は休み。
- なお、相談係では電話での相談にも応じています。(八八)四二九二