

あなたの地区に あなたの町に 新しい施設をどんどん建てています

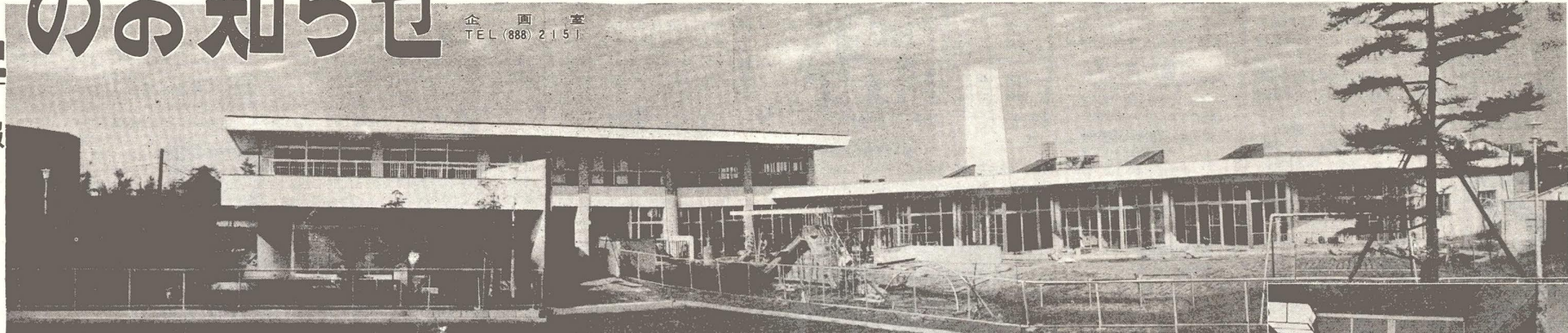
区のお知らせ

足立区

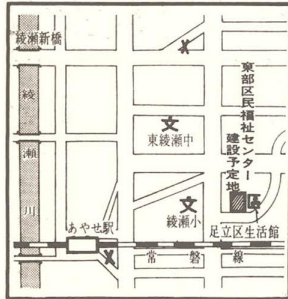
企画室
TEL (888) 2151

写真広報

重点施策特集号

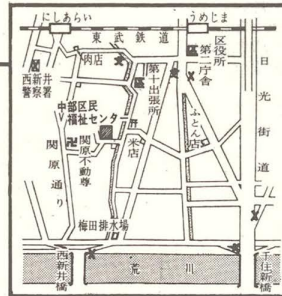


中部区民福祉センター本館全景



東部区民福祉センター着工

東部区民福祉センターは、東綾瀬一丁目5、生活館の隣りに建設されることになり、来年9月完成をめざして先きごろ着工されました。(写真は完成予想図)
ここにも、中部と同じく福祉事務所や保育園などを設けるほか、とくに出張所を併設します。また敷地内には3,000 m²の交通公園を設け、児童・生徒の交通安全教育に一役かいます。

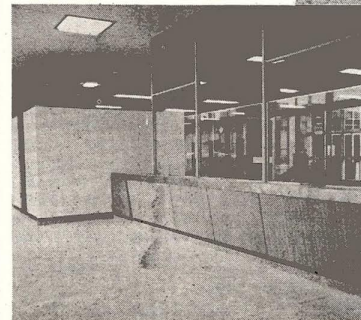


所在地 梅田町184
管理事務所 (889) 1484
福祉事務所 (889)1481~3

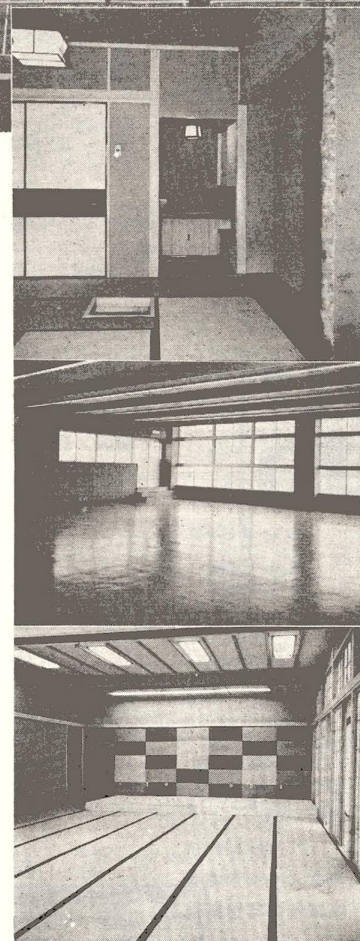
中部区民福祉センター 12月1日開館



玄関入口



12月1日開館した中部区民福祉センターには、福祉事務所をはじめ中部保育園(写真全景 右側1階建ての部分)、集会や茶華道などに使われる和室2室(写真右上)や青少年団体の会合や映画会用のホール(写真右中)、おとしよりの集会や娯楽のための和室(大小2室、写真右下)、その他勉強部屋のない学生のために静かな読書室を用意しました。

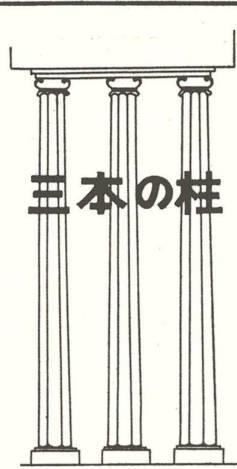
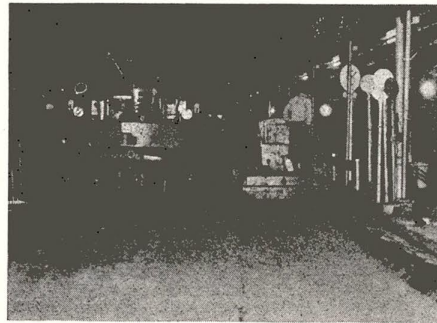




□住みよい環境

■足立区は、現在52万の人口ですが、5年後には59万~60万になると考えられています。住宅がふえ、団地がふえ、足立区の市街地は北へひろがっています。このため、足立区では土木事業を中心に住みよい環境づくりをおすすめ、道路の拡幅・舗装、公共溝渠（ドブ）の改修、楽しい公園（ファミリーコーナー）づくりなどに全力をあげています。

写真左上 新西新井公園 左下 足立2丁目内における道路拡幅と用水改修工事 右上北千住駅前舗装工事(夜間作業)



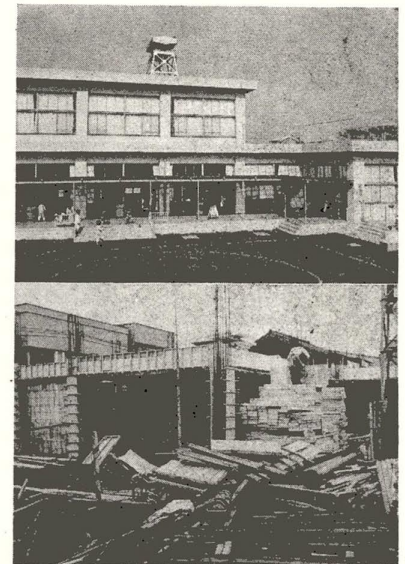
三本の柱

■足立区では将来の発展をみこして、いま、社会福祉の増進、青少年健全育成の強化、生活環境の整備という三つのテーマを柱として昭和41年度から向う5か年間の区政をおすすめています。

□ママのねがい



■保育園は小さなお子さんをおもちのおかさんがたの願いです。ですから足立区ではりっぱな保育園をどんどん建てています。1年前11か所であったものが現在17か所、1年間に6か所もふえました。さらに新田で新築、千住元町で千住保育園の改築工事がすすめられています。これらの保育園にはもっとも新しい設備がほどこされています。

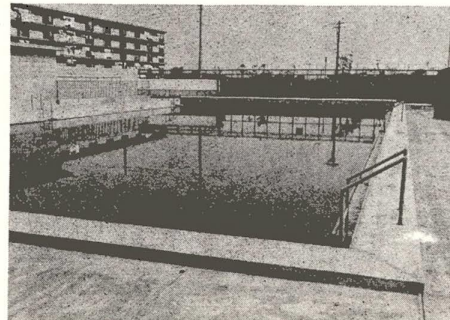


□明るく元気なこどもに育てよう



■全小中学校の鉄筋化や体育館づくりがだいぶすすんできました。さらにこんではプールづくりにも全力をあげています。いままで年に1・2か所しかできなかつたものが、昭和41年度では13校にプールができます。全校にプールができるのもそう遠い将来ではないでしょう。

(写真右 保木間小プール 校舎改築は柳原小、体育館新築は大谷田小)



□少年に夢を

■音楽をととして健全な青少年をはぐくもうと、足立区では少年合唱団(写真上)と少年鼓笛隊(写真下)をつくりました。

