

区のお知らせ

足立区

企画室
☎(882)1111



交通公園は来年完成

東部区民福祉センターは、「中部」センターに次ぐ二つめの総合福祉施設です。本館には、福祉事務所、保育園を併設し、大ホール（児童劇場）や図書・音楽・卓球・工作・科学標本室があります。また、別館（旧生活館）には、改装なった結婚式場や集会・老人娯楽・各種相談室があり、新しい出張所も開設しました。

そして、43年の3月ごろには、楽しく遊びながら交通ルールを学べる交通公園もできる予定です。



夢と憩いの福祉施設

東部区民福祉センター

ことしも区内各所で、区民のみなさんのための諸施設がどんどんつくられています。今回は、このおもしろいものを写真で紹介してみましょう。

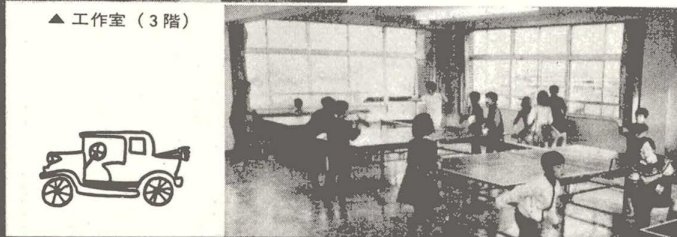
明るく伸び伸びと

工作室では、粘土細工やらくがきが楽しめ、音楽室では、器楽の指導が行なわれ、科学・標本室では、生きた理科の勉強もできます。



▲ 玄関ロビー (1階)

ロビーでは、展示会もでき、ゆったりした休息設備もあります。

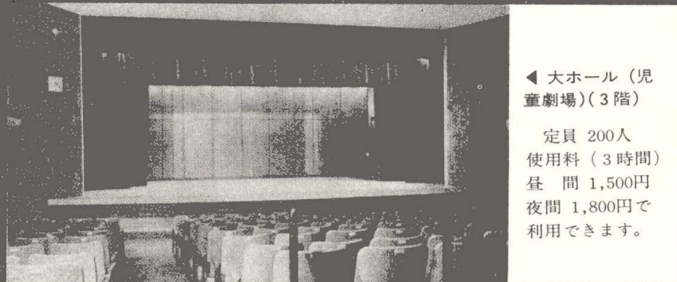


▲ 工作室 (3階)



▲ 図書室 (2階)

◀ 卓球室 (3階)



◀ 大ホール (児童劇場) (3階)

定員 200人
使用料 (3時間)
昼間 1,500円
夜間 1,800円で
利用できます。

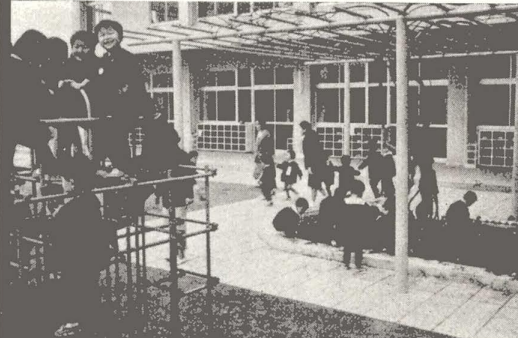


東部福祉事務所 (2階)

足立福祉事務所から分かれて東部福祉事務所がここに設けられています。

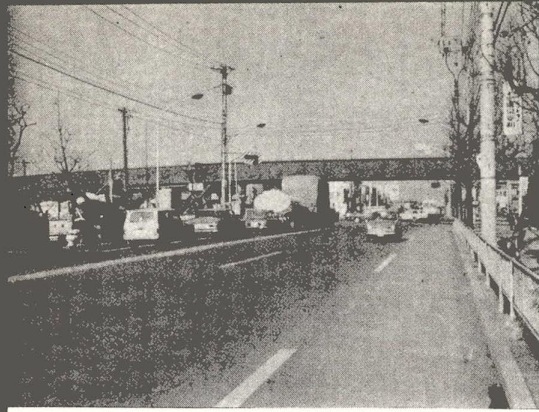
東部保育園

東部保育園 (1階) の定員は、120人。区立で20番めのものです。



別館 写真上は、集会室での料理講習会。

東綾瀬出張所 (写真下) は、別館1階です。



進む幹線道路の立体交差
全面開通が待たれる環7は、主要幹線道路とすべて立体交差します(写真は、日光街道をまたぐ環状7号線)



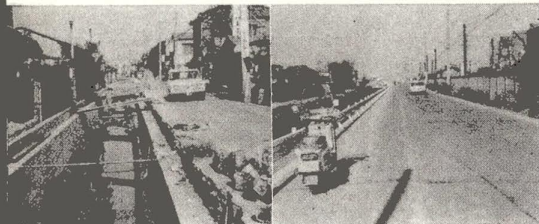
道路・横断歩道橋の建設急ピッチ

区内の横断歩道橋は、42年度中に19か所となる予定です。また、補助100号線や放射11号線の工事も早期完成をめざして一部始まっています。(写真上は閑屋横断歩道橋、下は西新井橋北詰道路取り付け工事)



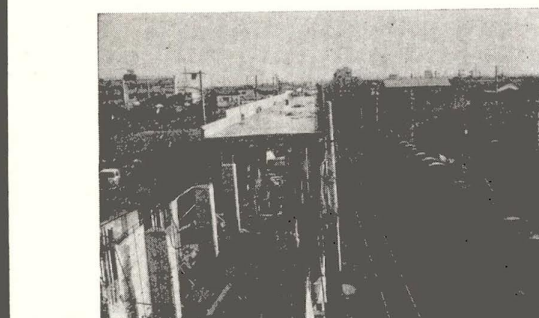
暗渠化で狭い道路を広く

写真左は、暗渠化工事中の用水堀。右は、拡幅なった葛西用水側の道路。



通勤ラッシュ解除に一役

国鉄常磐線は複数線化され地下鉄と相互乗入されます。東武線は梅島駅まで高架線(写真下)となります。



ど
ん
ど
ん
進
め
て
い
ま
す

住
み
よ
い
環
境
づ
く
り

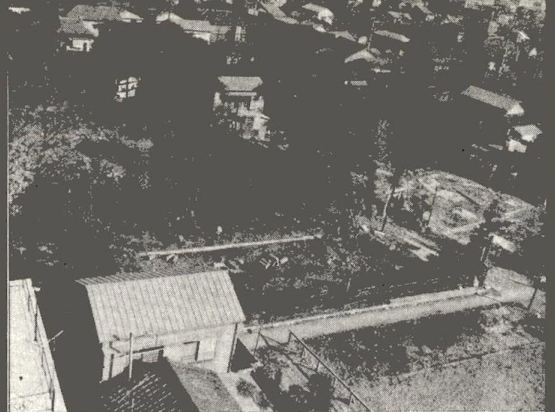
区内の人口は、現在53万を越え、今後もますますふえつつあります。ことに区の中央部から北部にかけての市街地化はいちじるしく、これに伴う公共諸施設の建設整備が急がれています。



都では、環7をはじめ、補助100号線、放射11号線等都市計画に基づく道路建設を急ピッチで進めており、学童など、歩行者の身の安全を守る横断歩道橋やガードレールも、たくさんつくっています。

区でも、市街地の用水堀を暗渠化して通水をよくするとともに、狭い道路の拡幅にも努めています。一方、住みよい環境づくりも盛んで、みなさんの憩いの場である公園や、よい子のための児童遊園の造成も進めています。また、人口増による学童対策も重要な仕事で、学校の新増設、体育館・プールの建設も積極的に行なっています。

これと併行して、国鉄や東武でも区内鉄道路線の高架・復々線化工事を進め、通勤通学難の軽減、輸送のスピード化をはかっています。



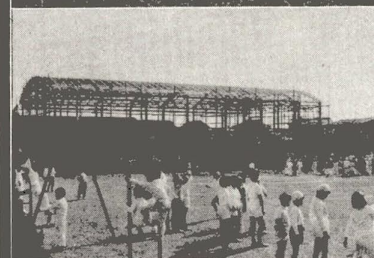
千住仲町公園は43年3月に完成
区立の公園は、工事中などのものを含めると、42年度中に49か所となる予定です(写真は千住仲町公園用地)。

ふえる児童遊園

よい子の遊び場児童遊園は、42年度中に84か所となる予定です。(写真はことし11月開放された保木間第7児童遊園)。



写真上から瀏江第一小(増築)、長門小(体育館)、新田中(プール)



人口増に追われる学校・施設づくり

42年度の学校施設づくりは、分校1・増改築19・体育館5・プール6校分(7月に完成)を行ない、これで体育館は小学校51校中35(中学校は全校)、プールは小学校24・中学校25校に設置したことになります。

