

区のお知らせ

足立区企画室 / ☎ 882-1111

あけましておめでとうございます

今月は、新春特別号として、写真でみる行政施設の建設状況について、特集しました。

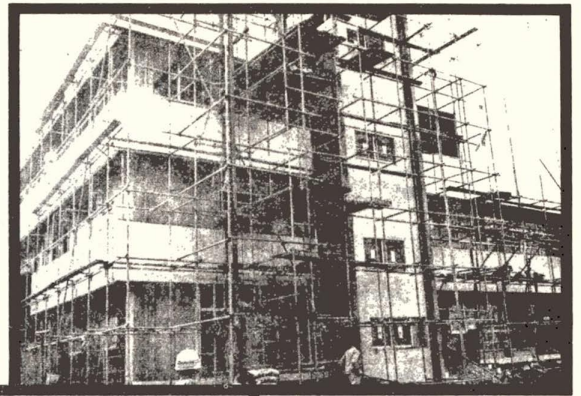
区では、昭和40年「社会福祉の充実」「生活環境の整備」「青少年の健全育成」という大きな目標(区政三本の柱)を建て、年次計画を進めています。区民のみなさんのご協力により、着々とその成果をあげています。

すなわち、二つの区民福祉センターをはじめ、保育園、公園、児童遊園、運動場など、福祉施設を年々ふやし、あるいは道路を広げ、舗装し、ガードレールを取りつけ、公共下水路を整え、そして、都市計画道路網の早期完成のために、関係機関へ強く働きかけています。

いっばう、急増する児童・生徒対策として、校舎の新増改築を進め、全校配置を目標としている学校プールや体育館の建設も、だいに進展しました。そして、本年4月には、みなさん待望の中央図書館が完成します。

ことしも、より幸なくらしづくりのために、区をあげてがんばりますのでよろしくご協力くださいますようお願いいたします。

▶ 工事も急ピッチ



▲ 完成予想図

■ 4月に開館

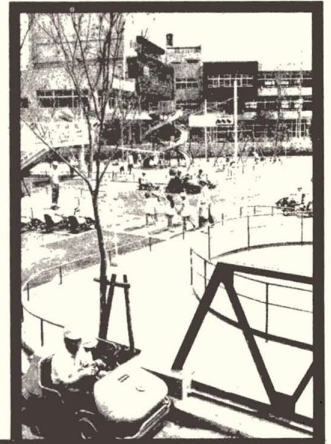
— 中央図書館 —

本格的な機能をもつ中央図書館は、梅田七丁目13にできます。おもな施設には、一般・学生・児童閲覧室、郷土資料室、フィルムライブラリー・レコードライブラリー室、ホールなどがあり、蔵書能力は17万冊。

■ 区民福祉センター

区民福祉センターは、中部が41年、東部が42年に開館し、地域のみなさんのくらしに深く結びついたサービスを行なっています。おもな施設は、老人娯楽室、児童遊戯室、集会所・催しもの用ホール・和室など。

▶ 東部区民福祉センター



社会福祉の充実

青少年の健全育成



◀ 北宮城少年野球場

▶ 中部区民福祉センター



■ 区内一の保育園数

区内の住宅地域は、団地などの建設で年ごとに広がり、それだけ保育園の設置も要望されています。区では、これに 대응して多くの保育園を建設していますが、この結果、40年度末に14か所であった区立保育園は、43年度末には24か所となります。これは、23区中で最も多い数です。

◀ 中央本町保育園



■ 運動場と児童遊園

子どもがのびのびと、しかも安全に遊べる場所づくりは、大きな課題の一つです。そこで、用地難を克服しながら児童遊園や少年野球場などを区内各地域につくっています。児童遊園は、40年度末現在71か所(総面積33,933m²)でしたが43年度末には91か所(53,065m²)となる予定です。少年野球場は、現在6か所。また、みなさんのご協力によって生まれたチビッコ砂場は49か所になりました。

▶ 梅田三丁目児童遊園





▲千住仲町公園

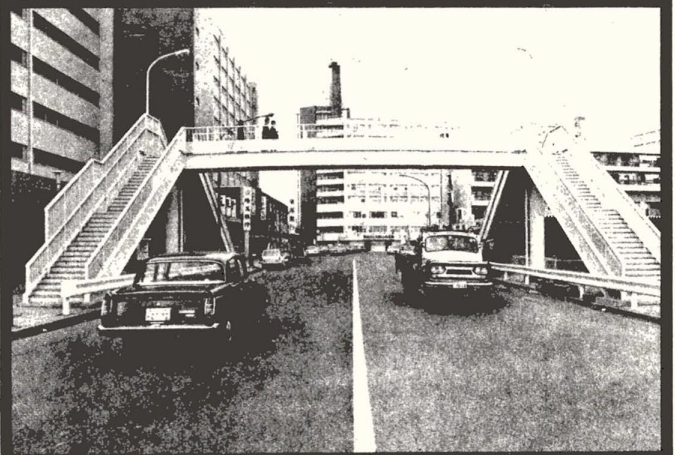
■あなたの近所に公園が

区内ではいま、土地区画整理事業がさかんに行なわれ、道路はもちろん、楽しい公園がたくさんできています。また、既成市街地区にも、できるだけ公園をと願い、工場跡地などを買収して、みなさんの憩いの場所づくりにけんめいです。区の公園数は、40年度末現在27か所(総面積113,718m²)でしたが、43年度末には56か所(249,770m²)となる見込みです。

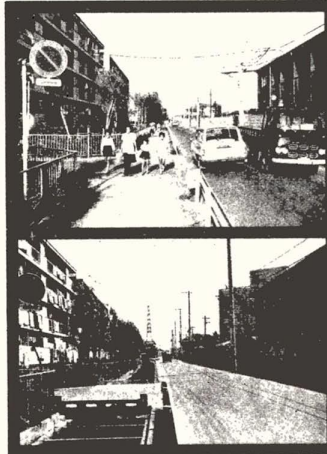
■広く安全な道路に

区道は、むかしの農道が多いため、幅が狭く曲りくねっているのが、現在の交通事情に適しません。そこで、新しく道路をつくるほか、用水にふたかけ(暗渠化)して道幅を広げたり、あるいはガードレールを取り付けて歩道と車道の区別をするなど、より広く、より安全な道路づくりにつとめています。また、夜道を明るくする街路灯の設置にも力をいれています。

	昭和43年度末	昭和40年度末		昭和43年度末	昭和40年度末
区道舗装率	73.00%	50.49%	ガードレールの総延長	28,748.6m	10,123m
	(見込み)			(見込み)	



▲区が作った歩道橋(竹の家一丁目)



◀上は公共下水道にふたかけて歩道をつくった。下はその前の状況

■排水路の整備

区内の都市下水道は、あまり普及していませんので、もとの農業用水路を改良し、流れをよくする工事を進めています。また、これを排出する排水場は、現在39か所あります。

生活環境の整備

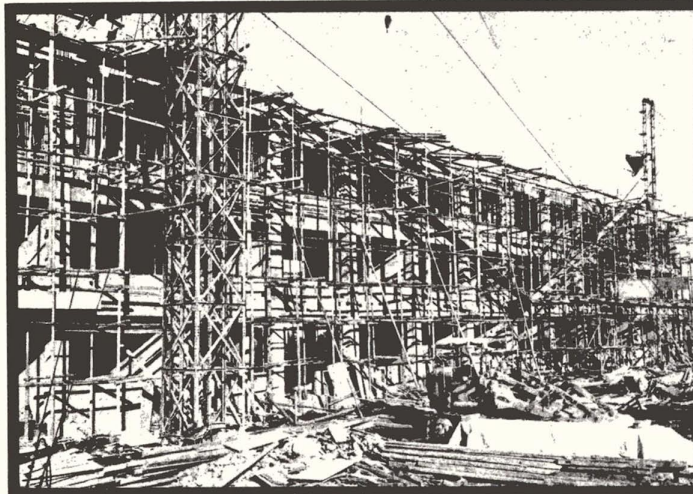
学校施設の建設

▶災害備蓄倉庫



■災害に備えて

地震や台風などによる災害は、いつ起こるかわかりません。このような非常災害に備えて、災害備蓄倉庫を建設(43年6月完成)し、救護用の食糧、毛布などをたくわえています。



▲建設中の綾瀬小分校

■追われる学校施設の建設

小・中学校の校舎を近代的な鉄筋コンクリート造りにして、騒音や火災などから守ると同時に、快適な教育環境づくりをめざしています。また、屋内体操場や学校プールは、全校配備が目標で、計画的な建設をしています。千寿旭小学校のような学校敷地の狭いところには、校舎の屋上にプールをつくるなどアイデアを生かしたのもできています。なお、この4月には、三つの小学校(分校)が誕生します。



▶上は西新井第一小体操場
下は千寿旭小屋上プール

■教室・体操場・プールの建設状況

区分	年度	教室数		鉄筋化率	屋内体操場	プール
		木造	鉄筋			
小学校(全52校)	40年度末	804	544	40.4%	27	16
	43年9月	613	985	61.6	33	32
中学校(全25校)	40年度末	421	349	45.3	24	11
	43年9月	353	451	56.1	25	18

◆足立区駅伝大会へ参加しよう……1月19日(日) お申し込みは社会教育課体育係へ