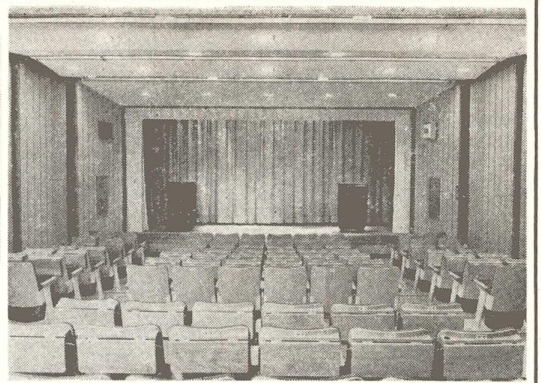


上 中央図書館全景
左 学生閲覧室(3階)
右 視聴覚ホール(3階)



中央図書館4月22日にオープン

昭和四十三年一月に着工しました区立中央図書館は、このほど完成し、四月二十二日(火)開館します。この中央図書館は、現在地域図書館として活動している住・宮城・新田図書館の不足補うとともに、みなさんの教養・文化活動の殿堂として、幅広い利用願えるようないろいろな設備を整えました。

おもな規模概要は、次のとおりです。

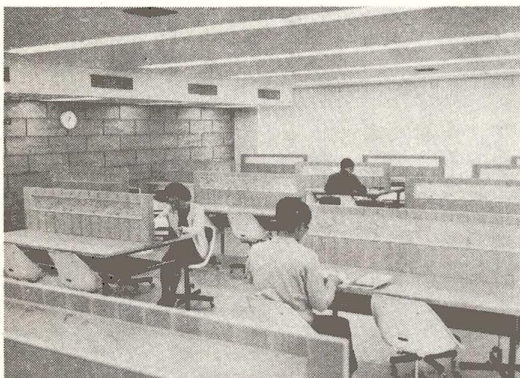
建設規模：鉄骨鉄筋コンクリート造り三階(一部四階)建。建て面積：三、〇九九㎡。敷地面積：二、六八七㎡。

特徴：①冷暖房完備のため、いつでも適に利用できる。②館の利用目的によって、出入口が別なため、静さが保てる。③かなりの専門的図書(区立の他の三館にないようなもの)を備え、また、蔵書能力をますますに「電動式書架」(さうこの固定式書架の約三倍の蔵書能力)を採用した。④親子でいっしょに本が読める。母親

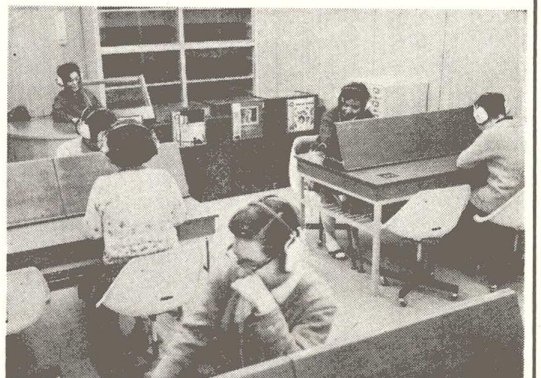
コーナーを設けた。⑤休館日や閉館時でも、借りた図書が返せる「ブックポスト」を設けた。ことなど。

一階：正読室(定員五四)、母親コーナー(定員三四)、中学生室(定員八四)、郷土資料室(区内に歴史的な資料を展示)、フィルムラブリ(十六ミリ、六二五巻、八ミリ八九巻)、館外貸出室(団体貸出し用図書室、二階)、一般閲覧室(定員六〇)、新聞・雑誌コーナー、作品展示室、ロケールム。公開書庫(ここでは、図書を自分で選ぶことができる。管理研究室(二階)、学生閲覧室(高校・大学用)定員〇〇)、特別研究室(二階)、会室(定員三六)、視聴覚ホール(定員一〇〇)固定式。レコードライブラリー(ステレオヘッドホンホール)定員一六(ステレオLP二五枚)。書庫(全蔵書能力一七万冊。現在蔵書数万冊)。

●開館時間…午前9時～午後5時
●休館日…毎週月曜日
●毎月14日は、図書の整理日のため、貸し出しは休止。



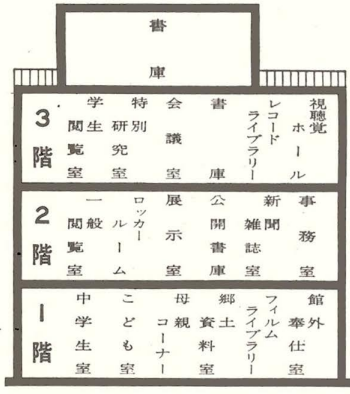
上 一般閲覧室(2階) 下 こども室(1階)



上 レコードライブラリー室(3階) 下 公開書庫(2階)

催し物ごあんない

- 中央図書館開館記念美術展
 - 日時 四月二十二日～五月六日
 - 場所 展示室(二階)
 - 作品 絵画(洋画)書道/彫刻(招待作家による)
- 第一回郷土資料展示
 - テーマ 「足立のあゆみ」
 - 展示物 土器類/板碑(大塚院所蔵)/古銭類(高野町出土)/六阿弥院図/同院蔵/北三谷新田開発古文書類/千住宿絵図/光り茶釜/千住酒合戦の大杯/幕村/建部興光軸/千住宿最後の高札/地蔵堂開扉看板/鏡ぼこ。
 - 場所 郷土資料室(二階)
- アフタヌーンコンサート
 - 日時 毎日/正午～午後一時
 - 場所 視聴覚ホール(三階)
- 午後の映画教室
 - 日時 毎日/午後三時から(平均約三時間三〇分)
 - 場所 視聴覚ホール



●青少年モニター募集…………お申し込みは区教育委員会社会教育課青少年係へ