

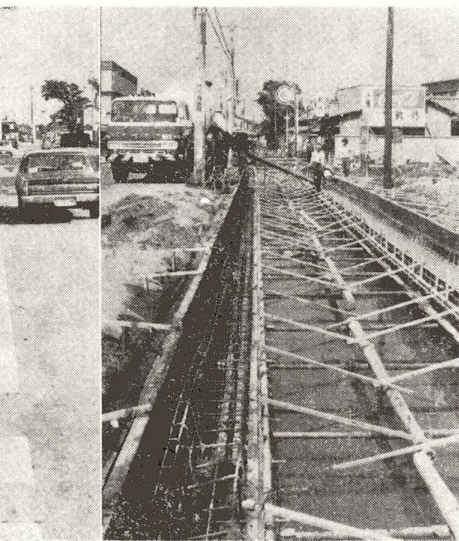
教育相談

■学業不振の治療教育<小学生は毎週水曜、中学生は土曜。いずれも午後4時> ■チック症と仮性近視の治療<毎週月・金曜日の午後4時> 場所は、区教育相談所(電話888-5466)。

人口調べ

Table with population statistics for October 1, 1969, including total population (286,780) and growth (+2,249).

足立区 区のお知らせ



竹の塚一丁目目の竹塚堀改修工事(写真右)と改修後(左)

水路の状況

青、足立区は海に面しては低湿地帯の一部。その後、自今より、距離に相対し、地盤が低く、また、地盤の軟弱作用が油断地といわれ、現在では、そのうち約七五七の部分的な地盤沈下などにより、水害の危険が迫っています。

水路の安全対策を 重点施策で推進 完全実施にはなお七十億円

新聞紙上などに、最近、水路の安全対策が話題にのぼっています。今回は、足立区の「水路安全対策事業」について特集しました。...

学校の近くはフタカゲ歩道 落ちやすい所は金網柵

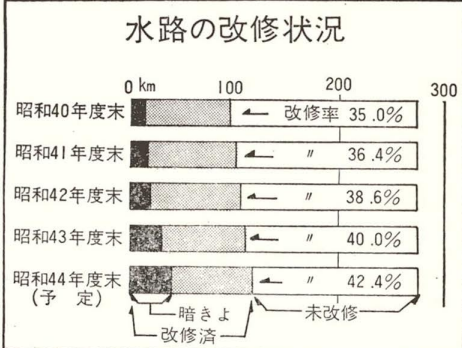
このため、区では、出水防止に主眼を置いて水路の改修や排水口の建設に力を注いでいます。...

今年度は区費で三億九千万円 都補助金一億九千万円

区が管理している水路二七五キロメートルのうち、改修が済んでいるのは、昭和四十四年三月末日現在、一一〇キロメートル(暗さよ三〇キロ、開さよ八〇キロ)で、改修率は三〇パーセント。



改修の方法としては、一、車の流れをスムーズにして交通事故を防ぐため、水路を暗さよにして道路を拡げる。



ことしの計画

以上のよう現状と考案に立って、今年度は次のとおり水路安。合計 九三二七メートル、三六〇、八八一七回。お申し込みください。

お願

水路、道路などの公有地と面しているところに「家」や「い」などを建てたり、土地を売買するときは、土木部用地管理係へご連絡ください。

趣味と教養の教室

東郷区民センター(東郷一五七一)では、次のとおり趣味と教養をかねた「教室」を開きます。お電話にてご参加ください。

献血しましょう

十一月中の移動献血車次は、おこないます。思われぬ事故や病気も備えて、あなたもぜひ献血してください。

消費者教室

うそつき商品などが横行し物価値上げの波が押し寄せているので、区では、消費者みなさんの生活をためらうために、毎月その時期にあつたテーマを選んで「消費者教室」を開いています。

中央図書館催し物

中央図書館(梅田二一三)では、次のような事業を行なっています。



十二月一日から住居表示実施

西新井・興野地区に、十二月一日から第八回の住居表示を実施します。



住居表示実施区域図
西新井一丁目、二丁目、三丁目、四丁目、五丁目、興野一丁目、二丁目

西新井一丁目一〇一・二六
西新井二丁目一〇一・八
西新井三丁目一〇一・九
西新井四丁目一〇一・二〇
西新井五丁目一〇一・三〇
興野一丁目一〇一・三〇
興野二丁目一〇一・三〇

特別支出金
警防団員に
出陣前後の主婦やあかちゃんのお母さんなどが、乳牛を飼っている世帯に...

米の新通帳発行
十一月一日から「米の新通帳」が新しくなりました。

ミルクをさしあげます
妊産婦と乳児のいる家庭に
出陣前後の主婦やあかちゃんのお母さんなどが、乳牛を飼っている世帯に...

職業メモ
明らかな職務を記載し、従業員を確保し、事業を継続させるため、今すぐ失業保険に加入しましょう。

税務メモ
十一月三日：申告所納税額
第一期分の納税額
十二月一日：個人事業税(都)
第二期分の納税額

町ぐるみで、ねずみ退治を
冬は、ねずみ退治に絶好の季節です。ねずみは、食糧を食い荒らすばかりではなく、赤痢、腸チフス、ペラペラスなどの病原菌を家ダニを運び、また食中毒の仲立ちをする恐れも、「生活の敵」です。

花自動車のパレード
「児童権利宣言」70周年を記念して、東京児童権利委員会協議会を主催する「花自動車のパレード」を行います。

継続加入しましょう
交通災害共済
有効期間(1年間)満了が近づいています

お札
小台二丁目三三二に住居原田作蔵さん(八十歳)は、敬老会に自分のお札を加え、九月三十日、「区」の青袋資金に二万五千円の寄付をさせていただきます。

最高五百万円を融資
事業の一運転資金、「設備資金」として利率年歩二厘二厘四厘(五厘)でお貸しします。申し込みお合はせは、国民金融公庫千住店(電話八八一六六七五)または、区役所内「中小企業相談所」へ。

町ぐるみで、ねずみ退治を
冬は、ねずみ退治に絶好の季節です。ねずみは、食糧を食い荒らすばかりではなく、赤痢、腸チフス、ペラペラスなどの病原菌を家ダニを運び、また食中毒の仲立ちをする恐れも、「生活の敵」です。

花自動車のパレード
「児童権利宣言」70周年を記念して、東京児童権利委員会協議会を主催する「花自動車のパレード」を行います。

継続加入しましょう
交通災害共済
有効期間(1年間)満了が近づいています

こんな場合は...
加入後、他府県に移転した場合はどうなりますか。
自動的(無効)になります。ただし、共済期間中(2年以内)に再び転入したときは、残りの期間が有効です。

原田作蔵さんら二百九名
十一月三日 区の表彰を受ける
社会教育功労者 後藤部一
佐藤サハ、田口君子、羽住さきみ
吉田三郎、石田忠一郎、大久保金次、柏崎高橋、高橋舞

社会教育功労者 大柴己之助
小坂三郎、新開新一
村修一、宮沢功、野中福次郎、戸田五江、下川光北、高橋三郎、村田与右衛門、三平、横山新治、(町会)自治会、区民学校教育功労者、下田A、山田芳雄、(学校保健衛生)長尾一、鈴木義隆、茂田庄三、(区職員)一田中賢治、日比一、阿川守二、井上好、吉川、谷本義、庄司三郎、木下誠、(教職員)中田三郎、藤尾まゆ、(園児)坂田昭治、(保護者)加藤和子、(役員)一健

町ぐるみで、ねずみ退治を
冬は、ねずみ退治に絶好の季節です。ねずみは、食糧を食い荒らすばかりではなく、赤痢、腸チフス、ペラペラスなどの病原菌を家ダニを運び、また食中毒の仲立ちをする恐れも、「生活の敵」です。

花自動車のパレード
「児童権利宣言」70周年を記念して、東京児童権利委員会協議会を主催する「花自動車のパレード」を行います。

継続加入しましょう
交通災害共済
有効期間(1年間)満了が近づいています

こんな場合は...
加入後、他府県に移転した場合はどうなりますか。
自動的(無効)になります。ただし、共済期間中(2年以内)に再び転入したときは、残りの期間が有効です。