

災害対策特集

協力が最大の防災

足立区のお知らせ

足立区

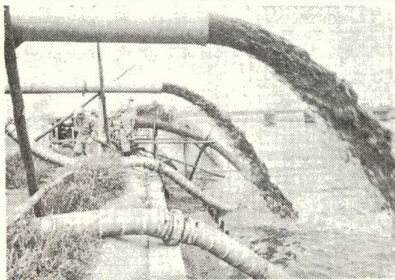
室画(882) 一丁目五

1面 水害に備えて
■ 水害になったときの注意
2面 地震に備えて
■ なにより火災がこわい

汗と泥まみれになつて、防災訓練



写真(左)堤防決壊や河川のはらんじは水防団が出動し土を積み...



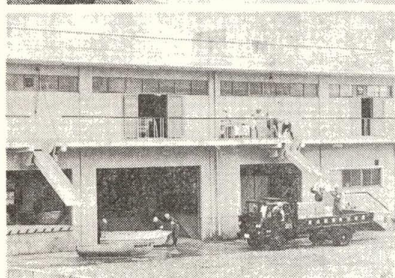
訓練の内容は、①広報活動 ②立東営業所③西新井消防署...



④水害のおそれがある時は次のようにする。①崖は高い台の上に積み重ねる...



②水害のおそれがある時は次のようにする。①崖は高い台の上に積み重ねる...



災害発生時の緊急連絡先
●災害対策本部
足立区役所 882-1111



●建設・衛生
第6建設事務所 888-5351
足立清掃事務所 889-9100

台風に備えて防災訓練

災害でいちはんごわいののは、起き、十分に役立つよう防災関係の活動など、午前九時から正午まで...

七月三十日 荒川グラウンドで
台風に備えて防災訓練
荒川グラウンドで七月三十日、区では各機...

台風が近づいたら
ラジオ・テレビで気象予報や警報、防災の注意事項をよく聴視...

避難するとき
①平素から避難場所を安全な道順に確保すること...

台風が去ったら
①電線が切れて、たれさがついたら、近寄らないで、東京電力に知らせる...

電気事故にご注意
●電線の交差が電線にぶつかり、電線が雨に濡れていたり、電線がはげれているところ...

出水に弱い江東地区

台風シーズンがやってきました。気象庁の発表では、この夏は平均より雨が多くなる見込みです。七月のはじめには...

台風に備えて防災訓練
七月三十日 荒川グラウンドで
台風に備えて防災訓練
荒川グラウンドで七月三十日、区では各機...

台風が近づいたら
ラジオ・テレビで気象予報や警報、防災の注意事項をよく聴視...

避難するとき
①平素から避難場所を安全な道順に確保すること...

台風が去ったら
①電線が切れて、たれさがついたら、近寄らないで、東京電力に知らせる...

電気事故にご注意
●電線の交差が電線にぶつかり、電線が雨に濡れていたり、電線がはげれているところ...

非常災害時

注意事項

非常災害時
注意事項
●避難場所
●台風下の行動は
●台風が去ったら



