

足立区のお知らせ

足立区千住一丁目50
☎(882) 1111
編集・発行/足立区役所

高齢者無料職業相談

高齢者に向く仕事の求人・求職についてのご相談がありましたら、お申出ください。社会福祉協議会の専門相談員がお受けします。相談日は毎月第四火曜日/午前10時～午後3時、区役所(1階)区民相談室

人口調べ
(昭和46年7月1日現在)

世帯	184,367
男	298,212
女	286,799
計	585,011

(前月より1,715人増加)

23区で初の測定車

大気汚染の測定を強化

区内各地に出動巡回

最近、急激に悪化した東京の大気汚染は、大きな社会問題として、昨年あらたに発生した。光化学スモッグもこれらの汚染物質に紫外線を照射された時に発生します。この大気汚染の原因は、ビル、工場の燃料として使う重油を発生源とする亜硫酸ガスおよびたし

都内にける大気汚染状況は、都が二三区内八所に設置した大気汚染常時監視の自動記録計によって常時監視し、その結果特に多量のはばい塵を出す工場や事業場に対しては、良質燃料への切り替え、作業短縮措置などに



出番を待つ大気汚染測定車(上)
車内いっぴいの各種測定機(下)

参院選終る

目立つ女性の投票参加

四月十日の統一地方選挙に引継ぎの七・一四%が最高で、一続き、執行された参議院議員選挙は、千葉県の五〇・四八%、東京都では五〇・四八%、立区では五〇・四八%の投票率で行なわれ、

この選挙は七十年代最初の国政選挙として注目されたが、足立区では五〇・四八%の投票率で行なわれ、

投票率

男	四七・七〇%
女	五七・九五%
平均	五〇・四八%

特別別票

- ▽日本共産党 一万九千三百六十二票
- ▽自由民主党 一万九千三百六十二票
- ▽日本社会党 一万九千三百六十二票
- ▽無所属 一万九千三百六十二票
- ▽自由民主党 一万九千三百六十二票
- ▽日本社会党 一万九千三百六十二票
- ▽無所属 一万九千三百六十二票

自動車排出ガス測定室

都公署は本年五月、区立足立区民センター内に自動車排出ガス測定室を設置しました。現在、試運転を始めています。これが本格的に稼働を始めれば、都大気汚染防止の一環を担うものと思われ。

区空を常時測定

区として、昨年十月、新田二丁目の新田図書館内に大気汚染自動測定装置を設置しました。これは、亜硫酸ガス、粉じん、風向、風速等を常時測定しています。また、本年度中には区役所本庁舎屋上にも測定装置を設置し、常時測定できるようにいたします。

大気汚染測定車

しかし、大きな面積をもつ区としては、これだけでは区全体の大気汚染状況を調べることはできません。そこで去る七月五日、他区に先がけ、大気汚染測定車を購入し、公署防犯の資料をつくり、このほか、現在自動車排出ガス測定を行なっている千住二丁目、新田一丁目の交差点ばかりでなく、測定車の機動性を高めることによって、公害行政をいっそう前進させることとされています。

万一に備え愛の献血を

今年も交通事故が多発しています。あまたの災難にあう場合があります。献血をしておくと、万一の場合、優先的に供血を受けられます。八月は次の日程で献血を受け付けています。ぜひご協力ください。

図書の利用ください

図書館の本は、個人で利用できるだけでなく、団体やグループでも利用できます。必要です。読書会・子供会・町内会・職場のクラブなど、一〇名以上の団体であれば簡単に登録できます。その際は、代表者の印を捺印し、住所の確認ができるもの(身分証明書・米穀通帳など)を持参ください。

このあぶない!

ひとこと注意

炎熱の太陽の下、子どもたちが元気に遊んでいるのは、見ているだけでも嬉しいものです。暑くなるにつれて、子どもたちは水を求めて、川や用水へ遊びに出かけます。区では、水路などにたけをたかかして、農業用水などがみなさん一人ひとりが、子どもたちが危険な箇所を遊んでいた、みながよく注意して、このあぶない、と声をかけてあげましょう。

アメリ・ヒト退治

今がチャンスです

自然を保護は、区役所土木部庶務係へお問い合わせください。アメリ・ヒト退治については、アメリ・ヒト退治についての相りまので、九月一日から貸し出しを始めています。

趣味の教室

東部区民福祉センター(東横町二丁目五十一番)では、区民のみなさんの生活を明るく、豊かなものにするため、次のような「教室」を開きます。お気軽にご参加ください。

八月の移動採血日程

- ▽十三日(金) 弘道第一小学校
- ▽十六日(月) 梅島第一小学校
- ▽二十日(金) 第十五中学校
- ▽二十六日(木) 第七中学校
- ▽三十日(月) 北千住駅西口

時間は、いずれも午前十時から午後三時までです。

映画会

西部区民福祉センター(鹿浜千住四一)では、次のように「映画会」を開きます。お気軽においでください。月曜日は休館。電話八八七五〇一。

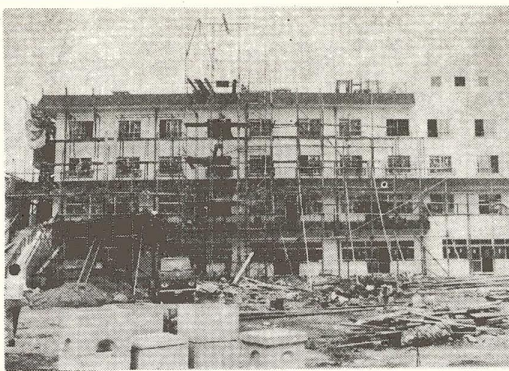
映画会日程

- 八月八日(日) 午後二時「アラブス」
- 八月十五日(日) 午後二時「カリバー」
- 八月二十二日(日) 午後二時「はばから」

ぞくぞくできる保育園

園児募集 千住あずま保育園

区では、急増する保育人口に対処するため、十月には、新設の千住あずま保育園を建設中である。既に、今年度、千住東二丁目(一〇一七)から梅田保育園他六か所の保育の開設を定めています。入園を申し込みます。園児募集をした。希望の方は、次の募集でお申し込みください。園児募集は三十八とみたくたい。



今回園児を募集する千住あずま保育園



完成ま近の弘道保育園

申し込み期間
八月十六日(月)から三十日(火)まで
申し込み場所
お住まいの区域を所管する福祉事務所

▼西沼福祉事務所 鹿浜二丁目 / 上沼田 / 若松町 / 緑町 / 西新井
二四二番八七五〇一
持参するもの
昭和四十五年特別区民税額
の根拠となるもの(課税証明書・特別徴収通知書・納税通知書のいずれか)
昭和四十五年所得税額通知書の根拠となるもの(課税証明書・源泉徴収票・納税通知書のいずれか)
昭和四十五年固定資産税額通知書の根拠となるもの(土地・家屋をお持ちの方)
▼中部福祉事務所 関原二丁目
一〇一〇番八八九一四八四
▼東部福祉事務所 車線二丁目
目五二七番六〇五七二〇一
▼印かん
区立保育園一覽
本木 / 千住 / 反野 / 日の出町

調査結果で
あなたの
おこさんは?
心臓・シン臓調査

四十六年度の足立区立小中学校児童生徒を対象とした、心臓・シン臓調査の結果が、このとおりです。これは、区が財団法人東京都予防医学協会に委託して、四十五年(つき二回目)の調査結果が、はじめての調査です。これは、区が財団法人東京都予防医学協会に委託して、四十五年(つき二回目)の調査結果が、はじめての調査です。これは、区が財団法人東京都予防医学協会に委託して、四十五年(つき二回目)の調査結果が、はじめての調査です。

お年寄りに敬老金

「敬老の日」
九月十五日の「敬老の日」に、おとしの長寿を祝う敬老金五〇〇〇円を贈ります。おとしの長寿を祝う敬老金五〇〇〇円を贈ります。おとしの長寿を祝う敬老金五〇〇〇円を贈ります。

家庭の日

「家庭の日」
去る七月十一日(家庭の日)の設置記念パレードが行なわれ、北宮城町(九〇番地)先、九月十日まで。



旧水戸街道に立っていた道標

水戸街道の道標は 中央図書館で保存

千住四丁目旧日光街道と旧水戸街道の分岐点に立っていた自然石の水戸街道道標(写真)は、二十年前、千住四丁目八八の坂田七太郎さん宅から発見されたもので、その後分岐点に立てられたものが、最近、旧道交通量が多くなり、車がぶつかったりして破損の心配があります。中央図書館で保存することになりました。

亜硫酸ガス測定結果
(新田定点-新田図書館)
6月平均 0.041PPM
最高6/5地 0.195PPM
最低6/20地 0.005PPM
環境基準 0.05 PPM

告知板

十日(水)一日曜日を除く
検診場所 都と契約したより
の産婦人科の診察所・病院
定員 二九〇名(先着順)
申し込み期限 八月十五日(日)
申し込み方法 往復ハガキで
千住保健所(日)出町二七二
一〇一八八八四二七二
申し込み方法 往復ハガキで
千住保健所(中)本町一五
三三〇四一四四一四(一)の予防
課業務係へどうぞ

10月入校の
生徒募集
都立の足立区立高等学校は、職業に必要な知識と技能を身につけるため、十月入校の生徒募集をしていきます。

募集期間 八月二日(月)九月十一日(土)午前九時午後五時(土曜日は午後四時)
科目 トレーニング・経理事務科
(いずれも六月コース・三
名)
資格 トレーニング科は義務教育修了の方、経理事務科は高卒程度
の学力のある方。
申し込み、問い合わせ 足立区
共済安室所(千住原町五
一八八二一八七)あるいは
足立区立高等学校訓練校(水戸
一四一七)へお願いします

特別区民税(第一期分)
個人事業税(第一期分)
の納期限は8月31日です

参加料 無料
定員 一〇〇名(先着順)定員
になり次第締め切り
対象 区内在住(在勤)の一般
会(学生を除く)
申し込み方法 所定の用紙を往
復ハガキで、氏名・性別・年齢
・住居・所属・連絡先電話番号
を明記の上、直接または郵送
でお申し込みください

女性のカン
無料検診
ガンより怖いものは、ガン
への無知です。わが国で、胃ガ
ンにたいしては、子宮ガンを早
く発見するための検診が、無
料です。検診場所は、区役所二
階(東武梅田駅下車)内容
ご希望のパートタイムを
ご希望のパートタイムを
ご希望のパートタイムを

職業相談
足立区公共職業安定所は、次
のとおりパートタイムの職業相
談を行なっています。お気軽に
お問い合わせください。

パートタイム
職業相談
足立区公共職業安定所は、次
のとおりパートタイムの職業相
談を行なっています。お気軽に
お問い合わせください。

■水路にゴミをすてないように ■ケケン!夜道のひとり歩き ■お出かけは一声かけてカギかけて