

足立区のお知らせ

足立区千住一丁目50
番(882) 1111
編集・発行/足立区役所

税務相談

会社、商店等の経営、経理問題や、税務の問題について、専門の税理士が相談に応じます。お気軽にどうぞ。相談日…毎週金曜日/午後1時～4時。区役所(1階)区民相談室。料金無料。

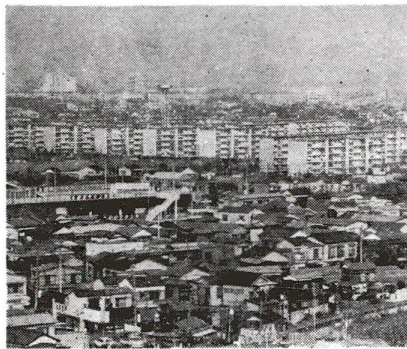
住みよい環境づくりのために

中高層建築物等の事前協議

要綱でき一月一日から実施

二十三区で一番の面積を有する足立区、あき地が多いところで、団地・マンションが続々と建てられています。住宅難解消という意欲は大々的なものがありますが、環境を破壊し、都市の機能をまひさせるおそれがあります。区では、このようなことを防ぐために「宅地開発並びに中高層建築物等の建設に関する指導要綱」を作り直しました。

昭和四十七年四月、日現在、公戸を加えると四万一千三百八戸と、請件数は四十六年度六〇件、四十一年度七〇件、都住戸数は、都住二万二千六百六十一戸、これは二十三区中の公住戸七万一千九百八十八戸で合計三万三千六百三十三戸あります。さらに、マンションのほかもこれに比例して増加しています。建設申請現在計画のもの七千六百七十七戸に達しています。



住みよい町は秩序のある町づくりから

この要綱が適用される事業は、日照をばらばらとして、建築物を作成し、一月一日からの制度を実施しています。この要綱の特長は、ききにお知らせした部の指導要綱の内容をきき、建築主が建築計画を事前に行うこと、日照をばらばらとして、建築物を作成し、一月一日からの制度を実施しています。

具体的な内容は、
●公園・緑地・施設区域面積の二〇％以上の公園・緑地を施設区域内に設置し、施設を準備して区に無償譲渡すること。
●河川・排水・排水設備の計画立案にあたっては、区に十分な協議をし、河川・公共排水の利用・整備は区に定める基準によること。

住民との紛争をなくすために

建築計画の事前公開発足

この要綱が適用される事業は、日照をばらばらとして、建築物を作成し、一月一日からの制度を実施しています。この要綱の特長は、ききにお知らせした部の指導要綱の内容をきき、建築主が建築計画を事前に行うこと、日照をばらばらとして、建築物を作成し、一月一日からの制度を実施しています。

日照をばらばらとして、建築物を作成し、一月一日からの制度を実施しています。この要綱の特長は、ききにお知らせした部の指導要綱の内容をきき、建築主が建築計画を事前に行うこと、日照をばらばらとして、建築物を作成し、一月一日からの制度を実施しています。

日照をばらばらとして、建築物を作成し、一月一日からの制度を実施しています。この要綱の特長は、ききにお知らせした部の指導要綱の内容をきき、建築主が建築計画を事前に行うこと、日照をばらばらとして、建築物を作成し、一月一日からの制度を実施しています。

あなたも施設見学会に参加しませんか

区では昨年、区別40周年記念としておとよりの施設見学会、それに公募による区内施設見学会とを行い、大変好評でした。さて、今年も昨年を引き続いて、第三回区内施設見学会を五五区内で行ないますので、ご希望の方は、ぜひ参加してください。

足立清掃工場にて
●開催日時：二月二十七日(火)・二十八日(水)午前九時十分～午後三時十分
●参加費：無料
●申込方法：区役所庶務課(電話)へ直接お申し込みください。定員になり次第締め切ります。

- 東部区民福祉センター
東横丁一丁目一七番六〇五七二〇
●趣味の教室 手芸教室 おひなまの押絵 一月二十三日(火)午後一時 材料費五百円 はさま、めろろ、桐ふきん持参 生花教室(古流) 一月二十六日(金)午前十時 材料費二百五十円 はさま、雑巾持参 音楽教室(コラス) 一月二十八日(日)午前十一時 制作紙人形(重宝) 一月三十一日(火)午後一時 材料費五百円 はさま、めろろ、さし、小筆、ペンシール持参 オークラック 一月三十一日(火)午後二時
- 中部区民福祉センター
関原二丁目一〇一〇番八八九一四八四
●映画会 一月二十日(土) おとの松ほか 二十七日(土) 牛乳いじりほか 時間はいずれも午後一時三十分
●創作ゆりえ(ウルレアアザサイ) 一月二十四日(水)午後一時
●ちびっこ音楽合戦 二月四日(日) 午後二時
- 西部区民福祉センター
鹿浜二丁目四二二番八九七五〇二六
●映画会 一月二十日(土) 風のねがいほか 二十八日(日) 雨と少年ほか 時間はいずれも午後二時
●豆まき大会 二月四日(日) 午後一時
- 千住区民福祉センター
千住元町四一四番八八二七六五
●踊り教室 一月二十四日(水) 午前十一時三十分
●漫画講座 一月二十八日(日) 午後一時
●いすも対象は、区内に六十歳以上の方
●映画会 一月二十七日(土) このご家はか 二十八日(日) いすも対象は、一月二十四日(水) 時間は、いずれも午後一時三十分
- 中央図書館
梅田七丁目三一〇番八四〇四六六
●日曜映画会 一月二十日(土) 長髪をかけた猫(後編) 二十八日(日) 小と青虫、ピッコの車 二月四日(日) みく、レコードコンサート 一月二十日(土) (B) プレミアムの夜明け 二十八日(日) アルプス音楽 午前十一時
●千住図書館
千住元町七二二番八八一九九四
●映画会：毎週日曜午前九時三十分
●宮城図書館
宮城一丁目二七七八番九三三〇四六〇
●新田図書館
新田三丁目四一四番九二二一七六七
●西伊興児童館
西伊興町二二一五番八八七九六四八
●午前映画会 二月四日(日) 午後二時
●レコード講座 毎週土曜午後二時
(各図書館・児童館とも休館日は月曜日・祝祭日です)

売主は届け出を 市街化区域内の土地を 売ろうとする時

昨年六月に公共用地の取得を円滑に進めることを目的とした、公有地の買入れの推進に関する法律が制定され、これによる地方公共団体の土地の買入れは、昨年十一月一日から施行されています。この制度は、公共団体が必要とする土地に対して優先的な買取り権をもつというもので、これによって、市街化区域内の土地を売ろうとする所有者は、区長を経由して知事へ届け出なければなりません。

○売主の届け出義務
市街化区域内の土地で、都市計画施設の区域内、道路の区域等として決定された区域内、都市公園を設置すべき区域内に所在する二〇〇平方メートル以上の土地

こんな場合にも届出が必要です
例1 この部分はごく一部分(たとえば10㎡)
例2 売ろうとするあなたの土地(全体として300㎡以上)
例3 売ろうとするあなたの土地(全体として2,000㎡以上)

○土地の譲渡制度
届出・申請した日から二週間以内、または買取り協議の通知があった日から二週間以内は、他に譲渡できません。届出・申請用紙の請求、問合等は、区役所庶務課へ。

○表示する計画内容
●着工予定/建築主住所、氏名、設計者住所、氏名、施工住所、氏名など
●表示する計画内容
●着工予定/建築主住所、氏名、設計者住所、氏名、施工住所、氏名など

●表示する計画内容
●着工予定/建築主住所、氏名、設計者住所、氏名、施工住所、氏名など
●表示する計画内容
●着工予定/建築主住所、氏名、設計者住所、氏名、施工住所、氏名など

●表示する計画内容
●着工予定/建築主住所、氏名、設計者住所、氏名、施工住所、氏名など
●表示する計画内容
●着工予定/建築主住所、氏名、設計者住所、氏名、施工住所、氏名など



家庭

70歳以上の方などに

区内に住まいの次の方へ、愛の手帳持参... 都電・都バス・都営地下鉄に無...

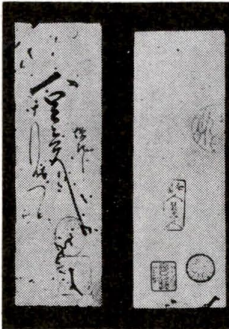
無料パスを受け

▽無料パスを受け... 七十歳以上の方、外国人の方... 身体障害者(一級)六級...



日光街道をたずねて

千住町が指定されたのは寛永二年... 日光街道をたずねて 勝山 準 四郎



日光街道をたずねて (つづ) 千住二丁目かいわい... 馬場の経費から雇員自体的に購入する...

印かんとう上半身の写真(父チ... 四角・ヨコ三ツ) 問い合わせは、区役所庶務...

保健栄養学級

日曜場所 二月十七日(土) 二十九日(土) 三月十一日(水)...

出張相談

日時 一月二十五日(木) 午後一時~四時 場所 区役所第一庁舎

パートタイム

内容 職業紹介・求人受付 一日目体力測定・体力維持

あなたの声を区政に

区政モニターを募集

足立区では、昨年度から区政モニター制度を確立しました。これは、日常生活における区民の意見、情報などを区政に反映させることのできる機会を...

受付けています

外国人の方の「国保加入」 加入に必要書類... 加入に必要書類... 加入に必要書類...

地盤沈下等でお困りの方へ

地盤沈下や道路整備のため、降の被害にたいして、その費用の一部をお貸ししています。簡単な資格条件で借りられますので、ご利用ください。

届きましたか!

「わたしの便利帳」は昨年年中にお届けしましたが、いままでも最新の出版または広報をお送りいたします。

工業統計調査のお知らせ

通産省では、毎年十二月三十一日現在で、製造業に属するすべての事業所を対象に、工業統計調査を実施しております。

第22回足立区ロードレース大会

区立教育委員会は、次の要領でロードレース大会を行いますので、ふるってご参加ください。

新井新井事務所が新庁舎に移転

二月七日(水)から新庁舎の業務を開始します。新庁舎の所在地は、電話でお知らせいたします。

おれ

次の方から多額の寄付をいただきました。敬称略。青葉会(水川) 織田良春(水川) ルフ会(水川)...

昭和四十八年二月十日(土) 七 掲出書類 区政モニター申請書(男女) 前記区政モニターであった方は除きます。アンケート一回につき円(税別)...

工業統計調査のお知らせ

通産省では、毎年十二月三十一日現在で、製造業に属するすべての事業所を対象に、工業統計調査を実施しております。

第22回足立区ロードレース大会

区立教育委員会は、次の要領でロードレース大会を行いますので、ふるってご参加ください。

おれ

次の方から多額の寄付をいただきました。敬称略。青葉会(水川) 織田良春(水川) ルフ会(水川)...

工業統計調査のお知らせ

通産省では、毎年十二月三十一日現在で、製造業に属するすべての事業所を対象に、工業統計調査を実施しております。

第22回足立区ロードレース大会

区立教育委員会は、次の要領でロードレース大会を行いますので、ふるってご参加ください。

おれ

次の方から多額の寄付をいただきました。敬称略。青葉会(水川) 織田良春(水川) ルフ会(水川)...

工業統計調査のお知らせ

通産省では、毎年十二月三十一日現在で、製造業に属するすべての事業所を対象に、工業統計調査を実施しております。

第22回足立区ロードレース大会

区立教育委員会は、次の要領でロードレース大会を行いますので、ふるってご参加ください。

申込方法 部別・氏名・年齢・電話番号を明記の上、直接または、住居ハガキで申込み、問い合わせは、区教育委員会庶務課(電話二二〇〇) 足立区千住町五八〇(五)まで

工業統計調査のお知らせ

通産省では、毎年十二月三十一日現在で、製造業に属するすべての事業所を対象に、工業統計調査を実施しております。

第22回足立区ロードレース大会

区立教育委員会は、次の要領でロードレース大会を行いますので、ふるってご参加ください。

おれ

次の方から多額の寄付をいただきました。敬称略。青葉会(水川) 織田良春(水川) ルフ会(水川)...

工業統計調査のお知らせ

通産省では、毎年十二月三十一日現在で、製造業に属するすべての事業所を対象に、工業統計調査を実施しております。

第22回足立区ロードレース大会

区立教育委員会は、次の要領でロードレース大会を行いますので、ふるってご参加ください。

おれ

次の方から多額の寄付をいただきました。敬称略。青葉会(水川) 織田良春(水川) ルフ会(水川)...

工業統計調査のお知らせ

通産省では、毎年十二月三十一日現在で、製造業に属するすべての事業所を対象に、工業統計調査を実施しております。

第22回足立区ロードレース大会

区立教育委員会は、次の要領でロードレース大会を行いますので、ふるってご参加ください。