



足立区のお知らせ

足立区千住一丁目50
☎(882)1111
編集・発行/足立区役所

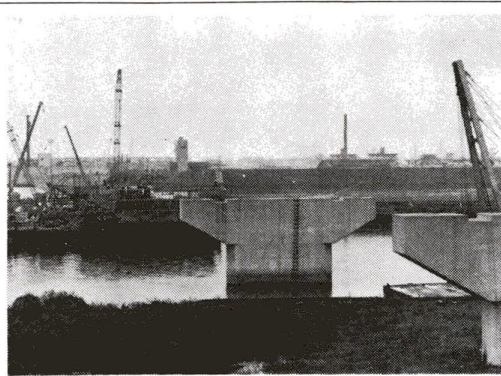
法律相談

日常生活上のもめごとや法律上の手続きなどについて、弁護士が相談に応じます。毎週木曜日…区役所区民相談室。毎月第三水曜日…第二庁舎。時間はいずれも午後1時～4時。受付は満員になり次第締切ります。

区内を南北にはしる幹線道路 放射11号線の工事すすむ 完成は昭和52年度の予定

現在、区内を南北に走る幹線道路は、放射二号線（通称日光街道）ただひとつです。そのため、朝夕のラッシュ時には、ひどい交通渋滞を招いています。特に、千住新橋、宮元町交差点などは、都内でも名だたる渋滞箇所になっています。これを緩和するため、放射二号線の工事が、現在すすまれています。

放射二号線は、台東区稲荷を横切り、現在計画中の舎人森林公園起点としています。隅田川に木橋を架け、舎人地区を起点とする尾久橋から区内には、本木道路です。幅員は二十五メートル、五丁目・高野町を通り、環七を放射線というのは、都心から三



急ピッチで工事のすすむ本木橋梁

放射二二号線(日光街道)のラッシュの緩和のために

工事計画は……

全線がほぼ完成するのは、昭和五十二年ごろの予定です。五十年度の幅員は、現在より広がり、五十一年度には、二十五メートルになります。荒川にかかる橋の工事は、現在行われています。この工事は、本木橋梁工事といわれ、五十年完成の予定です。また、荒川から環状七号線までは、五十一年度完成の予定です。千住新橋から環状七号線までは、五十二年完成の予定です。また、千住新橋から環状七号線までは、五十二年完成の予定です。また、千住新橋から環状七号線までは、五十二年完成の予定です。

首都高速六号線とは……

区のお知らせ二月二十日号です。区内には、計画段階の段階です。まだ完成年度は、はっきりしていません。首都高速六号線は、千住新橋から環状七号線までは、五十二年完成の予定です。また、千住新橋から環状七号線までは、五十二年完成の予定です。

急ピッチで工事のすすむ本木橋梁
全線がほぼ完成するのは、昭和五十二年ごろの予定です。五十年度の幅員は、現在より広がり、五十一年度には、二十五メートルになります。荒川にかかる橋の工事は、現在行われています。この工事は、本木橋梁工事といわれ、五十年完成の予定です。また、荒川から環状七号線までは、五十一年度完成の予定です。千住新橋から環状七号線までは、五十二年完成の予定です。また、千住新橋から環状七号線までは、五十二年完成の予定です。

「足立区展」作品募集 ふるってご参加を

区は教育委員会では次のとお書道の部
り、第七回足立区展を開催します。
一般公募で、日ごろの作品をふるって発表してください。皆さんの多数のご参加をお待ちしています。
■展覧期間
七月二十三日(土)～二十七日(土)
■応募資格
区内在住、在勤・在学の方

■展覧日時・場所
展覧時間：午前九時～午後六時
七月二十三日(土)～二十七日(土)
午前九時～午後七時
書道：七月二十三日(土)～二十四日(日)
午前九時～午後七時
七月二十八日(土)～二十九日(日)
午前九時～午後七時
■提出日時・場所
提出時間：七月二十八日(土)
午後二時～七時
書道：七月二十八日(土)～二十九日(日)
午後五時～



写真は昨年の区展風景

六号線(幅員八丈)と三段の立体交差になります。
放射二号線と環状七号線が交差する地点は、あみだ橋交差点の西側約三百メートルのところ、これは、立体交差になり、環状七号線が放射二号線の上を通ることになります。この工事は、今年度中に完成の見込みです。

区営プールを開場…

…7月1日から

区営プールは、午後四時三十分まで、入場料…一時間約二十円、中学生以下十円。ただし体育館は小学生以下十円。プールは、区役所公園管理課に問い合わせは、公園プールに。体育館は、区役所公園管理課に。体育館は、区役所公園管理課に。体育館は、区役所公園管理課に。

国民年金 保険料を免除

いろいろな事情で、年金を納められない方は、免除の申請をすることができます。納められないからといって、そのままにしておくと、将来年金が受けられなくなります。全期間免除でも年金は受けられます。ただし、この期間は年金額が三分の一として計算されます。

補助金を支給

心身障害者用
自動車用
このたび手数料が改正され、七月一日から戸籍手数料が次のように変更になりますので、ご承知ください。

国民年金 保険料を免除

いろいろな事情で、年金を納められない方は、免除の申請をすることができます。納められないからといって、そのままにしておくと、将来年金が受けられなくなります。全期間免除でも年金は受けられます。ただし、この期間は年金額が三分の一として計算されます。



戸籍手数料が 変わります

このたび手数料が改正され、七月一日から戸籍手数料が次のように変更になりますので、ご承知ください。

西部地区福祉センター

六月二十三日(土) 午前九時～午後七時
整理券はセンター事務室でお渡しします
老人慰安民謡大会 六月二十三日(土) 午前九時～午後七時
老人形歌舞 六月二十三日(土) 午後一時～午後二時
先着二十名
いずれも区内に六十歳以上の方が対象
親子と子の映画会 七月一日(日) 午前十時～午後一時三十分
午後三時～午後四時(橋のな川)

千住区民福祉センター

六月二十七日(水) 午前九時～午後五時
老人お楽しみ大会 六月二十七日(水) 午前九時～午後五時
先着二十名(締切り二十四日)申込みはセンター事務室へ
民謡教室 六月二十七日(水) 午後一時～午後三十分
いずれも区内に六十歳以上の方が対象
七月一日(日)午後三時～午後五時「海底少年」マリン、おかしな果物の園
各センターとも教習費を明記していない場合は無料です

西部地区福祉センター

六月二十三日(土) 午後二時～午後五時
ミナミの夜更け 六月二十三日(土) 午後五時～午後七時
七夕飾り作り 七月一日(日) 午後五時～午後七時
児童球大会 七月一日(日) 午前九時三十分～午後二時
先着五十名 中学生三十名 定員になり次第締切ります
申込みは、センター事務室へ

西部地区福祉センター

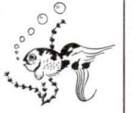
六月二十三日(土) 午後二時～午後五時
ミナミの夜更け 六月二十三日(土) 午後五時～午後七時
七夕飾り作り 七月一日(日) 午後五時～午後七時
児童球大会 七月一日(日) 午前九時三十分～午後二時
先着五十名 中学生三十名 定員になり次第締切ります
申込みは、センター事務室へ

西部地区福祉センター

六月二十三日(土) 午後二時～午後五時
ミナミの夜更け 六月二十三日(土) 午後五時～午後七時
七夕飾り作り 七月一日(日) 午後五時～午後七時
児童球大会 七月一日(日) 午前九時三十分～午後二時
先着五十名 中学生三十名 定員になり次第締切ります
申込みは、センター事務室へ

区民福祉センター・児童館・図書館だより

家庭



去る五月、足立区児童生徒指導委員会
総会が開かれましたが、その中でも「
健全な子育て」についての講演がありました。

「講演」(要旨)

家庭教育に望む

鬼怒川学園長 山内 一郎

情緒の安定をはかる
情緒の安定は、子どもたちの健全な成長に必要不可欠な条件として、
情緒の安定を促す条件として、
①自分が愛される対象であること
②自分が愛する対象であること
③自分が愛される対象であること



生活リズムをもたせる
生活リズムは、子どもたちの健全な成長に必要不可欠な条件として、
生活リズムを促す条件として、
①生活リズムを整えること
②生活リズムを整えること
③生活リズムを整えること

心のゆたかさを養う
心のゆたかさは、子どもたちの健全な成長に必要不可欠な条件として、
心のゆたかさを促す条件として、
①心のゆたかさを養うこと
②心のゆたかさを養うこと
③心のゆたかさを養うこと

史話

日光街道をたずねて

千住三丁目かいわい その二 勝山 準四郎

旧道の西側中程の参道を進むと勝専寺である。今残る山門側の赤煉瓦壁には、
日光街道の歴史が記されている。本寺に
ついては元暦の初撰内でも紹介した
が、宿内も格式を誇り古刹である。先
で述べた丁目人別荘にも住持以下所化僧
三名、下名男、計六名が記載されてお
り、しつと千住三丁目とつてはおえん
ま様とは市の印象がなじみ深い。



勝専寺のおえんさま様

これは將軍お立寄りの際の休息所として
建てられた敷地地、世にもふしぎな
竹生えたという記録である。「文化十
四年(一八一七)勝専寺境内御殿跡地に
鶴亀の形した竹生、御代官に御覧
方へお見え、尤も珍事に候間、諸人見物群
集す。と述べ、更に「鶴亀の方、高さ尺
五寸、首より尾まで三尺五寸。亀の方、首
より尾まで七尺寸、横四尺。寸法を
記し、その写生も載せている。たしか
この図を見るに、鶴亀のりりるの形をして
いる。伝えられるように、自然に生え出た
もの、物見高い江戸子で珍集したに違
い。無事無事と、御殿跡地に、
出来事であるから、これを將軍延年
長寿の瑞祥として、おさらばした所
から家督の承継も達したと、
あるうめすらすらとつるかの竹
東作、また見ぬ人のがたりせせ。

「市」の役も変わって来たのだ。
本紙にもたびたび引用した千住宿の記録「旧
考録」の著者水野重石(門)政重、はこの
二丁目の町取を勧めて、本寺の御殿
信仰のたらし。今このおえんさま様は一
月と七月の十五日、十六日の二開帳日には香
煙のたえないにきいである。それら

水泳シーズンに

水泳講習会

区教育委員会は、水難事故の
防止と健康増進の環として、
初心者水泳講習会を開催して
今年こそ泳げるようになりたい
方は、ぜひ参加ください。

●第二次プール管理委員
養成講習会
区では、夏期シーズンにおける
水の事故を未然に防ぐために、水
上安全法、救急法の講習会を開催
します。プール施設を計画してい
る地帯の方は、ぜひ参加くださ
い。

●募 集
区では、薬剤配布作業
のアルバイトを次の
要項で募集します。
期間：六月二十日(日)九月三十日
資格：十八以上の男子
勤務：午前八時三十分～午後五時
日(平日)

●おすみですか
児童手当などの
現況届
つきの手当を受けている方は、
毎年六月中旬に、現況届を提出し
ていただくことになっていま
す。この届け出をしないと、昭和四
十八年度の手当受けられなくな
りますので、まだ届け出をませ
ない方は、至急手続きをす
ててください。

●母子家庭を
施設へ招待
区では母子家庭を対象に、施
設へ招待を次のように行な
います。
期日：八月一日～三十一日の期
間中
場所：東京マリン(足立区東原
町二〇番地)
招待者：母子家庭保護者のほか
児童一名まで
費用：母子家庭保護者のほか
児童一名まで
申請：問い合わせは
区役所医療係へどうぞ。

●学校給食調理の
パート募集
期間：三月(一)～六月(二)日
勤務：土曜日を除く午前七時～
午後三時
勤務場所：区立小・中学校
賃金：時給二百五十円(最高)
募集人員：若年若女
その他：健康な女性で年四十
歳未満の方
問い合わせは区教育委員会学校
保健係へどうぞ。

●足立職安
飯庁舎に移転
足立公共職業安定所では、庁
舎新築のため、当分の間庁舎
を無にかわります。昭和四十八
年度から全庁舎、自治会とも、
その団体単位で管理灯の届出
をしていただくことになりました。
また、認定区道上に設置さ
れた民有防犯灯については、寄
付を受けています。同時に、
届出は、区役所第二庁舎路
照明係へどうぞ。

●老人医療証が
切り替えに
七十歳以上の方に対して、こ
の月の月から交付されている
老人医療費支給証、健康
老人医療費支給証、健康
老人医療費支給証の切り替えに
切り替えの時期、七月一日
切り替えの方法
七月一日以後の支給資格を
確認の上、新しい医療証を

●防犯灯補助金交付の
届出は終了しましたか
届出受付は六月三十日までで
締め切れます。
今届出のないところ町
自治会単位は補助金の交
付が出来なくなりますので、必
ず提出してください。

●心身障害児
レクリエーション
区では心身障害の子さんを対
象に、レクリエーションを行な
います。
期日：第一回(精神障害児を対象
に)八月九日(第二回(身
体障害児を対象に)八月十日
(金))

●特別区民税
個人分の
都民税
第一期分は
6月30日納期限です

●地域地区改定の
都の説明会があります
先にも新しい地域地区の指定を
行なうため、区が要請した試案に
ついて、都調整委員会を、
都の説明会が開かれました。こ
の試案は、区民の皆さんの生
活や営業に、直接大きな影響を
及ぼす可能性があります。この
ため、区では、この試案に
ついて、六月二十一日(木)午後
二時～午後四時
場所：産業振興会館(区役
所となり)

●部活問題の理
解のために
「部活問題の理
解のために」
部活問題の理
解のために

●学校給食費
改訂のお知らせ
昭和四十八年
六月から、保
護者の給食費
が次のとおり
改訂されます。
子どもたちに
栄養価の高い給
食をいただく
ための最低限
と価格を最低限
におさねさせていただきます。今
回の改訂は、
ご承知のとおり
なっております。
なお、ご不明の点は、直接学校
にお聞きください。

●学校給食費改訂額
区分 48年6月から改訂給食費 現行給食費
小学校低学年 1,350円 1,200円
小学校高学年 1,450円 1,300円
中学校 1,800円 1,650円

●部活問題の理
解のために
「部活問題の理
解のために」
部活問題の理
解のために

●部活問題の理
解のために
「部活問題の理
解のために」
部活問題の理
解のために

●部活問題の理
解のために
「部活問題の理
解のために」
部活問題の理
解のために

●部活問題の理
解のために
「部活問題の理
解のために」
部活問題の理
解のために

●部活問題の理
解のために
「部活問題の理
解のために」
部活問題の理
解のために

●部活問題の理
解のために
「部活問題の理
解のために」
部活問題の理
解のために

掲示板

母子家庭を施設へ招待

区では母子家庭を対象に、施
設へ招待を次のように行な
います。
期日：八月一日～三十一日の期
間中
場所：東京マリン(足立区東原
町二〇番地)
招待者：母子家庭保護者のほか
児童一名まで
費用：母子家庭保護者のほか
児童一名まで
申請：問い合わせは
区役所医療係へどうぞ。

学校給食調理のパート募集

期間：三月(一)～六月(二)日
勤務：土曜日を除く午前七時～
午後三時
勤務場所：区立小・中学校
賃金：時給二百五十円(最高)
募集人員：若年若女
その他：健康な女性で年四十
歳未満の方
問い合わせは区教育委員会学校
保健係へどうぞ。

足立職安

飯庁舎に移転
足立公共職業安定所では、庁
舎新築のため、当分の間庁舎
を無にかわります。昭和四十八
年度から全庁舎、自治会とも、
その団体単位で管理灯の届出
をしていただくことになりました。
また、認定区道上に設置さ
れた民有防犯灯については、寄
付を受けています。同時に、
届出は、区役所第二庁舎路
照明係へどうぞ。

老人医療証が切り替えに

七十歳以上の方に対して、こ
の月の月から交付されている
老人医療費支給証、健康
老人医療費支給証、健康
老人医療費支給証の切り替えに
切り替えの時期、七月一日
切り替えの方法
七月一日以後の支給資格を
確認の上、新しい医療証を

防犯灯補助金交付の届出は終了しましたか

届出受付は六月三十日までで
締め切れます。
今届出のないところ町
自治会単位は補助金の交
付が出来なくなりますので、必
ず提出してください。

心身障害児レクリエーション

区では心身障害の子さんを対
象に、レクリエーションを行な
います。
期日：第一回(精神障害児を対象
に)八月九日(第二回(身
体障害児を対象に)八月十日
(金))

特別区民税個人分の都民税

個人分の
都民税
第一期分は
6月30日納期限です

地域地区改定の都の説明会があります

先にも新しい地域地区の指定を
行なうため、区が要請した試案に
ついて、都調整委員会を、
都の説明会が開かれました。こ
の試案は、区民の皆さんの生
活や営業に、直接大きな影響を
及ぼす可能性があります。この
ため、区では、この試案に
ついて、六月二十一日(木)午後
二時～午後四時
場所：産業振興会館(区役
所となり)

部活問題の理解のために

「部活問題の理
解のために」
部活問題の理
解のために

部活問題の理解のために

「部活問題の理
解のために」
部活問題の理
解のために

部活問題の理解のために

「部活問題の理
解のために」
部活問題の理
解のために