



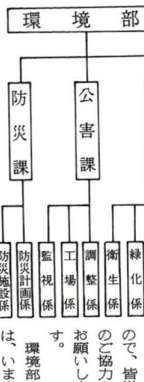
# 足立区のお知らせ

## 足立区

足立区千住一丁目50  
番(882) 11111  
編集・発行/足立区役所

### 人口調べ

(昭和48年6月1日現在)  
世帯 193,435  
男女計 306,932  
297,363  
604,295  
(前月より987人増)



### 環境部が誕生しました

7月1日の機構改革で

私たちの足立区も年々、都市の発展に伴って、公害問題が起る化がすすみ、街なみも整い、道路、下水、排水路が整備されるなど、毎日の生活も便利になってきました。しかし一方で、これらによる自然環境の悪化、大気汚染、騒音の増加に加え、密集した市街地特有の局地的出水や地震火災の発生も懸念されています。このため、環境部を新設し、環境の保全と公害の防止、防災対策の推進を図ります。

### 環境部が誕生しました

### 7月1日の機構改革で

環境部は、環境の保全と公害の防止、防災対策の推進を図ります。環境課、公害課、防災課の3課を設け、それぞれが担当する業務を分担します。

環境課の業務：緑化係、衛生係、防振係  
公害課の業務：大気汚染係、水質汚染係、防振係  
防災課の業務：防火係、地震係、水害係



入浴で楽しいひとときを

### 老人に入浴のプレゼント

### 福祉

#### ねたきり老人に巡回入浴

老いや病気のたからぬ巡回入浴を行います。これは、特殊浴槽の設備のある状態を含む足立区新築住宅と自宅巡回用自動車に、送迎するものです。巡回用自動車には、昇降機と車イスが備え付けられています。安心して巡回入浴ができます。

対象者：(外) 難病などの患者や重病人は救急病院を利用ください。往診はいたしません。

診察時間：午前10時～午後4時

診察科目：内科・小児科の病種

### 母と子の施設見学に参加しませんか

楽しい夏休みが近づいてきました。家族そろっての計画も、海か山か迷っていると思いませんか？

集合場所は、足立区役所本庁舎前(午前九時二十分まで)にお集まりください。なお、西新日頃、区内にある施設も、直接見学する機会が少ないものと思いませんか？

参加資格：小学校五年生または六年生の子を母として、区内に住所をもち、学区に属する方。

参加費：無料

申込方法：電話で直接、区役所広報課までお申込みください。

### 足立区紹介のため 広報映画を製作

区内の変わりは、大森公園の建設など区内は大きく変わろうとしています。これらを紹介し、足立区を広く知ってもらうために、広報映画を製作します。

本事業は、数年にわたる継続事業とさせていただきます。

### 休日診療を行なっています

7月1日から

区は、7月1日から足立区医師会と協力して、日曜と祝日に「休日診療」を行なっています。

当番：八日(日) 市原病院(番八八七〇一五三)・西新井病院(番八八七〇一七二)・長門病院(番八八七〇一三三)・十五日(日) 井口整形外科病院(番八八七〇一三三)・佐々木病院(番八八七〇一三三)・高坂病院(番八八七〇一三三)

### 緑化

#### 休耕農地を利用して

区内の農地の約半分は、休耕農地として使われています。そこで、休耕農地を利用して、農家に苗木の栽培を委託し、大きく育ったら区内に配布するという休耕農地利用の緑化事業を行います。

### 国民健康保険証が 変わります

現在使用している保険証(うす茶色)は、八月一日で新しい保険証(濃緑色)に更新されます。

更新の方法は、国民健康保険に加入している方は、国民健康保険に加入し、至急加入の手続きを済ませてください。

### 都議会議員選挙の投票日は7月8日

有権者のみなさん、あなたの一票が大切です。投票所は、各選挙区に設けられています。投票時間は、午前七時から午後六時までです。

### 環境部が誕生しました

環境部は、環境の保全と公害の防止、防災対策の推進を図ります。環境課、公害課、防災課の3課を設け、それぞれが担当する業務を分担します。

### 国民健康保険証が 変わります

現在使用している保険証(うす茶色)は、八月一日で新しい保険証(濃緑色)に更新されます。

施設名	時間	内容
東部区民福祉センター	5月(水)・12日(木)・19日(金)・26日(土)	初心者水泳教室
中部区民福祉センター	5月(水)・12日(木)・19日(金)・26日(土)	陶芸教室
西部区民福祉センター	5月(水)・12日(木)・19日(金)・26日(土)	音楽教室
千住区民福祉センター	5月(水)・12日(木)・19日(金)・26日(土)	書道教室



# 家庭

## 光化学シーズン到来

「ことしも減らない光化学スモッグ」  
 毎年、小・中学校を中心として書出している光化学スモッグは、ことしも昨年同様の半月ほどは四月十一日に注意報が発令されました。これから五月明けと同時に、本格的な光化学スモッグの発生しやすいシーズンに入ります。区民のみならず、次のことに十分注意してください。



**光化学スモッグの発生を知らせて注意報が発令される地域は、東部、中部、西部、多摩南部の四区です。区では、都から連絡を受けて、出立所、保育園などの関係機関、施設に連絡し、看板を出したり、広報車によって区民に知らせるようになっています。**

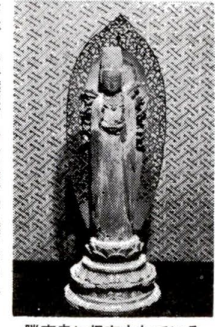
**お米は登録店で買います**  
 昨年度、食糧管理法の一部改正や価格統制の適用が廃止となり、自由販売となったお米の配給のしきりは従来通り法律で規制されています。最近、新聞報道にも見られるように、米問題も無登録業者の出現などお米の適正な流通を阻害し、価格高騰の一因ともなっています。このため都では、米穀流通適正化協議会を組織し、消費者である皆さんの意見を反映した指導高騰を防ぐために、お米は安心して買える登録店を買い手としてください。お問い合わせは、区役所庶務課へどうぞ。

## 足立の歴史

### 日光街道をたずねて

千住三丁目かいわい その三  
 勝山 準 四郎

勝山寺の千手観音は、寺伝によれば、開基新井部政父因幡守政は、鎌倉朝に公に仕え居たりが、建仁二年(一一〇一)所領を捨て、当所に築居しものなり。政次、日荒川のほとりに樹を打ちわらわし、網水底深し沈みて尊勝に上らざる。これを引く、千手観音の像一鉢を中かき居たり。この像が水中かき出され、この像が水底より出てきた。この像が水底より出てきた。この像が水底より出てきた。



千手観音の像  
 勝山寺の千手観音の像。この像が水底より出てきた。この像が水底より出てきた。

勝山寺の千手観音は、寺伝によれば、開基新井部政父因幡守政は、鎌倉朝に公に仕え居たりが、建仁二年(一一〇一)所領を捨て、当所に築居しものなり。政次、日荒川のほとりに樹を打ちわらわし、網水底深し沈みて尊勝に上らざる。これを引く、千手観音の像一鉢を中かき居たり。この像が水中かき出され、この像が水底より出てきた。この像が水底より出てきた。

## 水泳シーズンきたる

### 第26回足立区水泳競技大会

区では、次のように水泳競技大会を開催します。あなたの泳力をためておきましょう。どなたも気軽に参加してください。

日時：八月十九日(日) 午前九時～午後四時

会場：区体育館プール

参加資格：区内在住・在学(在学の場合は小学生以上)の児童(男子は小学生以上)

賞品を差します。競技は、小

## 足立区展 作品募集

……ふるってご参加を

区と区教育委員会は、次のとおり「第七回足立区展」を開催します。日頃の作品を発表する機会としてはいかがでしょうか。

■展覧期間：七月二十八日(土)～八月四日(土) 午後二時～七時

■展覧会場：区役所七階

■募集期間：七月二十八日(土)～八月四日(土) 午後二時～七時

■募集対象：区内在住・在学の方

## 老人福祉ベルを取付けます

区では、ひとり暮らしのお年寄りに、急病・盗難・火災などの非常事態に備え、非常ベルを取付けています。非常ベルを取付けることにより、お年寄りに安心感を感じていただくことができます。

お申し込みは、区役所七階 福祉課へどうぞ。

## 地域地区改正の都市計画案公聴会

都では、昭和四十七年十一月に地域地区改正の基本方針を公表して、各市区町村の協力を得て、地域地区改正作業を進めてまいりました。このたびは、都が公表した地域地区改正案について、都民の意見を伺うため、都庁第一本庁舎で公聴会を開催いたします。

日時：八月一日(土) 午後二時～五時

会場：都庁第一本庁舎(都庁第一本庁舎)

## 愛の献血に「ご協力」

七月は、愛の血液助け合い運動月間です。夏期は献血者が減少し、輸血が必要とする多くの献血者が不足するおそれがあります。このため、自分たちのために、愛の献血にご協力をお願いします。

献血の申し込みは、区役所七階 福祉課へどうぞ。

## 平野運動場 まもなくオープン

区野球場の拡張工事が完了し、平野運動場がオープンしました。このたびは、都民の意見を伺うため、都庁第一本庁舎で公聴会を開催いたします。

日時：八月一日(土) 午後二時～五時

会場：都庁第一本庁舎(都庁第一本庁舎)

## 青年館臨時休館のお知らせ

西新井大師通り足立区青年館は、七月二十八日(土)～八月四日(土)の期間、臨時休館いたします。なお、この期間以外に予約等、休館中もご利用いただけます。

休館期間：七月二十八日(土)～八月四日(土)

お問い合わせは、青年館へどうぞ。

## 16ミリ映写機講習会

七月十日(火)～十八日(水)まで(十八日を除く)の午後六時～七時、区青年館(東武練馬大師前駅下車)で、16ミリ映写機講習会を開催いたします。

申し込みは、区役所七階 福祉課へどうぞ。

## 苗木の配布終わる

五月下旬から六月にかけて実施した、つつじの苗木の無料配布は、好評のうちに終了しました。このたびは、苗木の配布が完了しました。

お問い合わせは、区役所七階 福祉課へどうぞ。

## 納税には便利な自動振替

納税には、納税の便利な自動振替をご利用いただけます。このたびは、自動振替の導入が完了しました。

お問い合わせは、区役所七階 福祉課へどうぞ。

## 新修足立区史をお持ちの方へ

「新修足立区史」をお持ちの方は、区役所庶務課へご連絡ください。このたびは、区史の配布が完了しました。

お問い合わせは、区役所七階 福祉課へどうぞ。

また、この事業は、毎年実施する予定です。ご応募なさる方も、ご期待ください。

お問い合わせは、区役所七階 福祉課へどうぞ。

お問い合わせは、区役所七階 福祉課へどうぞ。

お問い合わせは、区役所七階 福祉課へどうぞ。

お問い合わせは、区役所七階 福祉課へどうぞ。