



足立区のお知らせ

足立区

足立区千住一丁目50
☎(882) 1111
編集・発行/足立区役所

税務相談

会社・商店等の経営・経理問題や、税務の問題について、専門の税理士が相談に応じます。お気軽にどうぞ。相談日…毎週金曜日/午後1時～4時。区役所(1階) 区民相談室。料金無料

足立の新名所 芭蕉の紀行碑できる



▲千住大橋公園で芭蕉の紀行碑

区内十四か所に 史跡旧跡の標柱も

「足立」の地名の起りは、承平年間(九三〇～七)の和名抄に「阿太知」とあることによると言われています。(温地帯で葦が茂っていたので「立」といわれたという説もあります)このように、足立区歴史は古く、多くの文化財や史跡・旧跡がありますが、時代の流れや町づくりが進むにつれ、それを語る遺跡は影を消し、時には完全に消失してしまっています。その姿すら消え去ったとしても、後世に伝え残すために、これらの碑石を建てていくことになりました。

史跡・旧跡の碑石を建てた決定は、今年度十五か所に決まりました。今年度から、芭蕉の紀行碑や千住大橋公園に建てられました。その設置場所は次のとおりです。

- ▽芭蕉の碑 千住橋戸町大橋公園内
- ▽新田日光道中分岐点 千住河原町三三先
- ▽大師道 河原町三三先
- ▽千住堀 千住仲町三三先
- ▽一里塚跡 千住仲町五六先
- ▽高札場跡 千住仲町五七先
- ▽問屋場跡 千住一五二先
- ▽鳥居屋敷跡と 千住一七二
- ▽森脇外旧居 千住一七二 (都税事務所内)

秋植えの苗木を 差し上げます

街をどり豊かにするために、区と都では、苗木を無料でお分けします。ご希望の方は、往復送料がかかります。

- ▽苗木の種類・本数・高さ
かき：四〇〇本 六〇センチ
つばき：一〇〇〇本 五五センチ
どたんご：一〇〇〇本 六〇センチ
とうねずみもも：五〇本 一八〇センチ
アカシア：五〇本 一七〇センチ
- ▽配布日時
十一月十四日(木)午後二時～四時
- ▽配布場所
▽区役所本庁待合室(千住一丁目五〇)
- ▽申込方法
往復ハガキの往信の裏に、希望する苗木の種類・配布場所・住所・氏名を、また返信のおもてにあたる住所・氏名・郵便番号を記入のうえ、千二〇足立区千住一丁目五〇 足立区役所環境課までお送りください。(返信の裏は何も書かないでください)
- ▽なお、ご希望の樹種が申込多数の場合は、ハガキの先着順とします。
- ▽また、柿について、すでに申込み済の方は、当日配布されます。

各種大会

- ▽曲曲大会(曲曲連盟) 十一月三日(午前九時～午後九時) 区青年館
- ▽短歌大会(足立歌人クラブ) 十一月十日(午後六時～七時) 区青年館
- ▽囲碁大会(日本棋院足立支部) 十一月十日(午後五時～七時) 区青年館
- ▽将棋大会(日本将棋連盟足立支部) 十一月十三日(午前九時～午後九時) 正和クラブ

- ▽大輪菊花大会 十一月三日(午前九時～午後九時) 区青年館
- ▽洋舞踊(洋舞踊団体連盟) 十一月九日(午後一時～五時) 第一会場(日本菊友会大塚神楽社)
- ▽第一会場(日本菊友会大塚神楽社) 十一月九日(午後六時～七時) 区青年館
- ▽第二会場(堤南菊友会) 十一月九日(午前九時～午後九時) 久別館
- ▽第三会場(江北菊友会) 十一月九日(午前九時～午後九時) 正和クラブ

芸術の秋を飾る 足立区文化祭

- ▽総合展覧会
 - 【茶道・華道】十一月一日～三日(午前九時～午後六時)
 - 【手芸・写真】十一月八日～十日(午前九時～午後六時)
 - 【書道・水石】十一月十二日～十四日(午前九時～午後六時)
 - 【日本画・彫塑】十一月十四日～十七日(午前九時～午後六時)
 - 【邦楽舞踊(邦楽舞踊連盟)】十一月十四日(午前九時～午後五時)
 - 【民謡(民謡連盟)】十一月十四日(午後三時～五時)
 - 【民謡(民謡連盟)】十一月十四日(午後三時～五時)
 - 【民謡(民謡連盟)】十一月十四日(午後三時～五時)
- ▽以上は産業振興館

わたしの便利帳

配布しています

この便利帳は、日常生活に必要な役所の手続きや皆さんが利用できる施設などの案内を載せてありますので、活用ください。今までの便利帳より、倍の大きさになって、お持ち帰りしやすいです。



あなたはタバコをどこで買いますか



去年の苗木配布も大好評

- 東部区民福祉センター 〇六〇五七〇一
- 老人無料健康相談 十月二十三日(水)午後一時三十分～定員二十名
- バトックラフ 十月二十六日(土)午後二時～七時
- 青年センター 十月二十七日(日)午後二時～定員三十名
- 版圖教室 十一月九日(土)午後二時
- 中部区民福祉センター 〇八八九四六六一
- 老人健康相談 十月十三日(水)午後二時三十分
- 老人無料健康相談 十月十三日(水)午後二時三十分
- 老人無料健康相談 十月十三日(水)午後二時三十分
- 老人無料健康相談 十月十三日(水)午後二時三十分
- 老人無料健康相談 十月十三日(水)午後二時三十分
- 西部区民福祉センター 〇八八九七五〇一
- 老人無料健康相談 十月十三日(水)午後二時三十分
- 老人無料健康相談 十月十三日(水)午後二時三十分
- 老人無料健康相談 十月十三日(水)午後二時三十分
- 老人無料健康相談 十月十三日(水)午後二時三十分
- 千住区民福祉センター 〇八八二二七六五
- 老人無料健康相談 十月十三日(水)午後二時三十分
- 老人無料健康相談 十月十三日(水)午後二時三十分
- 老人無料健康相談 十月十三日(水)午後二時三十分
- 老人無料健康相談 十月十三日(水)午後二時三十分
- 西伊興児童館 〇八九七六九四八
- 卓球初心者指導 十月十三日(水)午後三時
- ピアノ練習日 十月二十五日(土)午後二時
- 新田老人館・児童館 〇九二二三四二二
- 老人将棋大会 十月十七日(日)午前九時～定員三十名
- 申込二十日(日)まで 児童卓球大会 十月十七日(日)午前二時
- 教育センター 〇八五〇一八〇一
- 保育講座 十一月七日(木)～十一月十九日(木)までの毎週木曜午後六時三十分～定員十名
- 花畑区民センター 〇八五〇二二六一七
- 趣味の楽座 十月十四日(木)午前九時～手芸教室
- 十一月一日(金)午後二時
- ロードコサト 十月二十六日(土)午後二時
- あひのをしよう 十月二十七日(日)午後二時三十分
- 中央図書館 〇八四〇一四六六
- 展覧会 十月二十七日(日)～十一月十日(日)午前九時～午後六時
- 第六回「日本の書」展示・写真展 十一月二日(土)午後二時
- 芭蕉・除(阿川善氏) 十一月二日(土)午後二時
- スライド講演 十一月九日(土)午後二時
- 瀬戸内(高梨英夫氏) 〇八九〇〇〇六一
- 青年館 〇八九〇〇〇六一
- 青年文化教室 十一月十五日(火)～十一月二十六日(木)の毎週火・木曜日 時間 午後六時三十分
- 版圖入射および和服の着付け 費用無料(教材費は自己負担)
- 資格・区内在住・在勤の方で十六歳以上二十歳未満の勤労青少年 定員一各五十名(申込み受付中)
- 申込みくわしいことは、直接各施設の事務室へ



家庭

こんな苦情や疑問は 消費者相談へ

消費者センターあんない

—Mの表示があるセーターを買った、小さく着られなかった。冷感服を買った、冷感が足りない。自分の家のような機種がいろいろある。一度は、みなさん心当りのある苦情や疑問点と思いませんか？

—消費者センターあんない—

住仲町三・区商運連会館内に買ったら、小さく着られなかった。冷感服を買った、冷感が足りない。自分の家のような機種がいろいろある。一度は、みなさん心当りのある苦情や疑問点と思いませんか？

いままでの相談の実例

—デパート特売場で買ったセーターを着たら、冷感が足りない。自分の家のような機種がいろいろある。一度は、みなさん心当りのある苦情や疑問点と思いませんか？

—消費者センターあんない—

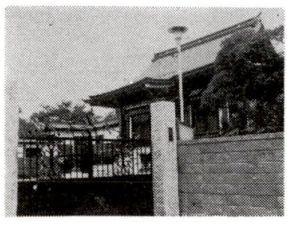
住仲町三・区商運連会館内に買ったら、小さく着られなかった。冷感服を買った、冷感が足りない。自分の家のような機種がいろいろある。一度は、みなさん心当りのある苦情や疑問点と思いませんか？

日光街道をたずねて

旧梅田村かいわい その三

勝山準四郎

日光街道をたずねて、旧梅田村かいわい。その三。勝山準四郎。日光街道をたずねて、旧梅田村かいわい。その三。勝山準四郎。



明王院

日光街道をたずねて、旧梅田村かいわい。その三。勝山準四郎。日光街道をたずねて、旧梅田村かいわい。その三。勝山準四郎。

よい青少年を 育てよう

青少年指導者 一般研修会

子どもをいかに育てよう、地域に育てよう。青少年指導者一般研修会。子どもをいかに育てよう、地域に育てよう。

善行青少年の 一推せんを

みなさんの住む地域で、よい行ないをした青少年がいたら、子どもをいかに育てよう、地域に育てよう。

足立区職員募集

職員募集。足立区職員募集。職員募集。足立区職員募集。

青年の集い

青年の集い。青年の集い。青年の集い。青年の集い。

児童手当法改正 支給額、名称が変わりました

児童手当法改正。支給額、名称が変わりました。児童手当法改正。支給額、名称が変わりました。

心身障害者福祉手当 申請受付中

心身障害者福祉手当。申請受付中。心身障害者福祉手当。申請受付中。

献血にご協力を

献血にご協力を。献血にご協力を。献血にご協力を。献血にご協力を。

定期予防接種

定期予防接種。定期予防接種。定期予防接種。定期予防接種。

部活問題の 理解のために

部活問題の理解のために。部活問題の理解のために。部活問題の理解のために。

栄養教室

栄養教室。栄養教室。栄養教室。栄養教室。

バスケットボール 初心者講習会

バスケットボール初心者講習会。バスケットボール初心者講習会。バスケットボール初心者講習会。

合唱コンクール を開催

合唱コンクールを開催。合唱コンクールを開催。合唱コンクールを開催。

注意を

注意を。注意を。注意を。注意を。

お礼

お礼。お礼。お礼。お礼。

身障者体育祭

身障者体育祭。身障者体育祭。身障者体育祭。身障者体育祭。

お礼

お礼。お礼。お礼。お礼。

注意を

注意を。注意を。注意を。注意を。

お礼

お礼。お礼。お礼。お礼。

身障者体育祭

身障者体育祭。身障者体育祭。身障者体育祭。身障者体育祭。

お礼

お礼。お礼。お礼。お礼。