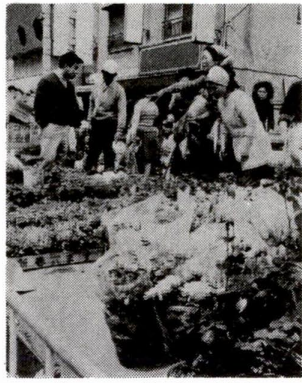


まず一本緑ふやしてゆたかな街に

苗木の即売会など実施

区ではわが町を自然をとりこみ、住みよい町にするため、緑化を推進しています。秋は、樹木の植栽に適しています。家庭の庭の隅に緑をまき、心のやすき場所をつくるよい時期に入ります。そこでこの季節に合わせて、「苗木即売会」、「植木まつり」などを開催します。



竹の塚での植木まつり風景

植木まつり

十月十日(水)、千住中居町公園(千住中居町、北四七) 十月十一日(木)、北谷公園(東和一一一八)

環七沿道の方へ苗木を配布

環七沿道は、環状七号道路の自動車公害対策と沿道の緑化促進のため、沿道にお住まいの家庭などに苗木の配布を行います。

空地から雑草退治を

空地に繁るキリ、草が黄色い花をつけ始めました。この花は特異性質のものに有害なばかりでなく、非行の場所となったり、立枯れして火災の原因となる心配もあります。

空地から雑草退治を

空地に繁るキリ、草が黄色い花をつけ始めました。この花は特異性質のものに有害なばかりでなく、非行の場所となったり、立枯れして火災の原因となる心配もあります。

秋の定期予防接種

秋の定期予防接種をそのとおり行ないます。該当の方はより早く会場へお越しください。

混合接種は今回再開しますが、一期(一回式)を終了して幼児の二期(一回式)だけを、二期(三回式)は昭和五十一年秋接種に実施します。

【予防接種の種類と対象者】
ジフテリア・百日せき・破傷風(混合)第一期(一回式) 昭和四十八年一月一日から昭和四十八年十月三十一日まで
生れ別児で、第二期(三回式)を終了している幼児

【実施期日および会場】
ジフテリア・百日せき・破傷風(混合)第一期(一回式) 十月十日(水)、十月十一日(木) 会場：区内の医療機関(一本院)

から約二百メートル幅にわたる地域にある一般家庭、および事務所・工場・商店・病院・幼稚園などの施設。

【申込方法】
一往復ハガキにて記入例によりお申込みください。なお、原則として、一世帯(施設ハガキ一枚(苗木一本)とし、

【配布場所】
東和公園、北谷公園、千住中居町公園、千住中居町公園、千住中居町公園

【参加費】
参加費は無料です。ただし、会場までの交通費は自己負担です。

【お問い合わせ】
区役所環境課 電話：八八八-四二七七

【ハガキの記入例】
足立区住一五〇番地 足立区環境課 配布希望者 氏名

配布場所	所在地	配布日時	備考
東和公園	椿二二二九	十一月五日(日) 午後一時	サツマシロ、ツツジ、マサキ、トウナツモチ、アサガハ
北谷公園	谷中二四一	十一月五日(日) 午後一時	サツマシロ、ツツジ、マサキ、トウナツモチ、アサガハ
千住中居町公園	千住中居町	十一月五日(日) 午後一時	サツマシロ、ツツジ、マサキ、トウナツモチ、アサガハ

【別表】
配布場所、所在地、配布日時、備考

【参加費】
参加費は無料です。ただし、会場までの交通費は自己負担です。

【お問い合わせ】
区役所環境課 電話：八八八-四二七七

【参加費】
参加費は無料です。ただし、会場までの交通費は自己負担です。

【参加費】
参加費は無料です。ただし、会場までの交通費は自己負担です。

【参加費】
参加費は無料です。ただし、会場までの交通費は自己負担です。

【参加費】
参加費は無料です。ただし、会場までの交通費は自己負担です。

【参加費】
参加費は無料です。ただし、会場までの交通費は自己負担です。

【参加費】
参加費は無料です。ただし、会場までの交通費は自己負担です。

【参加費】
参加費は無料です。ただし、会場までの交通費は自己負担です。

【参加費】
参加費は無料です。ただし、会場までの交通費は自己負担です。

【参加費】
参加費は無料です。ただし、会場までの交通費は自己負担です。

【参加費】
参加費は無料です。ただし、会場までの交通費は自己負担です。

【参加費】
参加費は無料です。ただし、会場までの交通費は自己負担です。

【参加費】
参加費は無料です。ただし、会場までの交通費は自己負担です。

【参加費】
参加費は無料です。ただし、会場までの交通費は自己負担です。

【参加費】
参加費は無料です。ただし、会場までの交通費は自己負担です。

【参加費】
参加費は無料です。ただし、会場までの交通費は自己負担です。

【参加費】
参加費は無料です。ただし、会場までの交通費は自己負担です。