



# 区のお知らせ

**足立区**  
 足立区千住一丁目50  
 ☎(882) 1111  
 編集・発行/足立区役所  
 第二庁舎 (889) 6161

## 税務相談

会社、商店等の経営、経理問題や、税務の問題について、専門の税理士が相談に応じます。お気軽にどうぞ。相談日…毎週金曜日/午後1時～4時。区役所(1階)区民相談室。料金無料。

# 投票日は七月十日

## 東京都議会議員・参議院議員選挙

来る七月十日に行われる東京都議会議員選挙は、私たちのもっとも身近な問題と都政に反映させる重要な機会です。また、参議院議員選挙は、国民一人ひとりが関心を寄せ政治の流れがどう変わるか注目を集めています。よりよい政治と暮らしのために、あなたの大切な一票を投じましょう。

### 足立区で投票できる方

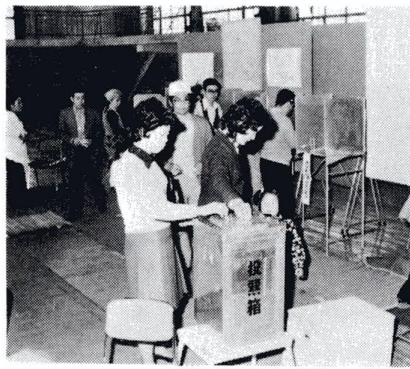
今回は東京都議会議員選挙と参議院議員選挙が合わせて行われます。これらの選挙は、私たちが意思を都や国に反映させる大切な機会です。七月十日の投票日には必ず投票しましょう。

### 不在者投票

投票当日に、理由があって投票できない方は、投票日の前に投票することができます。

### 郵便投票

身体が不自由で歩けない方を対象に、家にいたまま郵便で投票できる制度があります。



一票が大切忘れずに投票しましょう

### 水泳初心者講習会



泳げない方を対象に、初心者講習会を開催します。ぜひご参加ください。

### 水泳安全講習会

泳げない方を対象に、水泳安全講習会を開催します。ぜひご参加ください。

### 水泳リレーを派遣

区では各地域に水泳リレーを派遣します。ご利用ください。

### 区営プールが開設します

七月一日から二か月間、区営プールが開設されます。ご利用ください。

### 歩いてほしいこと

道路を歩行者が安全に歩けるように整備をお願いします。

### 運動のすすめ方

一、町会、商店会等の地域の力を活用してください。

### たばこは区内で買いましょ

昭和五十一年度のたばこ消費量は、約十二億二千万円です。

### 選挙公報

選挙公報は、七月四日または五日の新聞の朝刊に折込み予定です。

### 歩行者の危険防止のために

道路を歩行者が安全に歩けるように整備をお願いします。

### 入場整理券

入場整理券は一人一枚で、都議院と参議院とが同一のものになっています。

### 区民納涼大会

区民納涼大会は、今年から納涼大会が開催されます。

### 住宅修繕資金

住宅修繕資金は、区内に一年以上住居を所有している方にあります。

### ラジオ体操で体力づくりを

ラジオ体操は、体力づくりのために有効です。

### お貸しします

住宅修繕資金をお貸しします。

### 心身障害児の方へ

心身障害児の方へは、特別の配慮を行います。

### むさしの村へご招待

むさしの村へご招待します。

### 毎月第四日曜日(六月は二十七日)は、足立区特別交通安全日です。

交通安全を推進するための特別の日です。

もうお済みですか

福祉年金の定時届など

福祉年金の定時届
定時届
福祉年金を受給している方
また、児童扶養手当・特別児童扶養手当・特別児童手当・児童手当・児童手当を受給している方は、六月三十日(木)が現況届・定時届の締切日です。

福祉年金の定時届など

福祉タクシーをご利用ください

特別区職員を募集

国保加入の手続き

手続き

栄養指導講習会

保健栄養学級

同和問題の理解のために

同対審審事特別措置法

スポーツ・余暇活動のために

緑の協力員を募集します

区民教養講座

掲示板

定期検査

所得制限表
表1: 国の制度
表2: 都の制度
表3: 特別区職員を募集
表4: 国保加入の手続き
表5: 栄養指導講習会
表6: 保健栄養学級
表7: 同和問題の理解のために
表8: 同対審審事特別措置法
表9: スポーツ・余暇活動のために
表10: 緑の協力員を募集します
表11: 区民教養講座
表12: 掲示板
表13: 定期検査

福祉年金の定時届など
定時届
福祉年金を受給している方
また、児童扶養手当・特別児童扶養手当・特別児童手当・児童手当を受給している方は、六月三十日(木)が現況届・定時届の締切日です。

福祉タクシーをご利用ください
利用方法
乗車料
乗車料は、乗車1人につき300円(消費税別)です。

特別区職員を募集
特別区では、昭和五十三年度採用予定の職員を次のように募集いたします。

国保加入の手続き
職場の健康保険をやめた方は、十四日以内に国民健康保険加入の手続きをしましょう。

栄養指導講習会
定員 先着四十名(無料)
申込方法 足立保健所へハガキで申出ください。

保健栄養学級
定員 先着五十名(無料)
申込方法 足立保健所へハガキで申出ください。

同和問題の理解のために
同対審審事特別措置法
もろの日本では、民主主義社会を築きあげようとする中、きびしく点検すること、その差別からの解放を實現する一つ一つの実践に、その何もないにせよ、ここにすべの国民のしあわせを、きりひらき原点としての同和問題の解決が「国民的課題である」といわれています。

スポーツ・余暇活動のために
緑の協力員を募集します
募集員 二十五名
資格 二十歳以上で区内に一年以上住んでいる方(公務員等公職にある方は遠慮ください)
申込期間 六月三十日(木)
お問い合わせ先 区役所庶務課

区民教養講座
掲示板
定期検査
同和問題の理解のために
同対審審事特別措置法
スポーツ・余暇活動のために
緑の協力員を募集します
区民教養講座
掲示板
定期検査