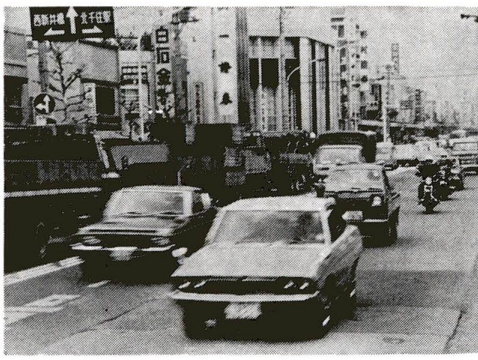






# みんなの力で 交通事故をなくそう

「お先へどうぞ、ありがと」  
ゆずり合うゆとりと、交通ルールを守る  
ことが、事故防止の決め手です。まず、あ  
なたが実行して事故をなくしましょう。



大型車がひんぱんに通る区内の道路

本年一月から四月までの四か  
月間に、都内で発生した交通事  
故による死者は百人を超えてい  
ます。その中で区内では十二人  
(全体の二%)の死者が死亡し  
ています。他の区市にくらべて  
極めて高いペースで発生してい  
ます。  
特に四月二十日から二十九日  
までのわずか十日間に、五件の  
死亡事故(二日に一件)の割合  
が発生するなど、まさに異常な  
事態です。また、死者の六七  
%八人が区内居住者であるとい  
うことも痛ましい限りです。  
そこで、無事故の足立区をめ  
ざし、皆さんで次の事に注意し  
ましょう。

## 一時停止は 必ず守ろう

区内の交差点で、自転車を通  
動途中の人が、左方から進行し  
てきた普通自動車と交差点で  
衝突して頭部を打ち、両側な  
く死亡しました。  
見とおしのきかない交差点を  
除けなかつた自動車の運転手  
にも責任がありますが、なんと  
いっても一時停止の標識があ  
るのに、これを無視して交差点  
を通り抜けようとした。また、同  
じような事故が環七通りの交  
差点でも発生しています。

## 大型自動車の 死角に注意

区内の信号機のある交差点で  
自転車に乗っていたが、同交  
差点を左折しようとしたタンパ  
カーに巻き込まれ、左後輪ひ  
きつられ死亡しました。また、同  
じような事故が環七通りの交  
差点でも発生しています。

## 自転車も歩道を 通行しよう

環七、日光街道などのように  
歩車道の区別のある道路では、  
自転車は、自動車との接触を避  
けるため、必ず歩道を通りまし  
ょう。  
その際、歩行者に十分に注意  
しながら、ゆっくり通行しな  
がら、ゆくり通行してください。

## 多発する オートバイ事故

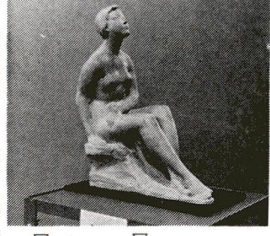
渋滞でノロノロ走っている大  
型トラックなどの側方を、無理  
に追い抜こうとしてバラスを  
くずし転倒して、トラックなど  
の後輪でひかれるという事故が  
あつた。  
オートバイを運転する人は、  
安全運転に努め、事故を起こさ  
ないようにしましょう。

## 力作を募集します

芸術・文化を愛する区民の作  
品発表の場として親まれて来  
ました足立区展も、今回で十二  
回目を迎えました。  
今年は左記の要領で開催しま  
す。皆さんの力作を、  
ふるって応募くだ  
さい。

### 第12回

## 足立区展



一般の部  
▽普通 大きき35センチ(半  
切の三分の一) 一人一点、  
入選展示作品は四点限り。  
▽表装は鑑別後に行ないますの  
で、方法について、くわしく  
は文化係へお問い合わせくだ  
さい。

**応募要領**  
資格 区内在住・在  
勤・在学の方  
搬入日時(場所)  
「少年の部」中  
学生以下  
▽普通 七月四日  
▽普通 七月四日  
(六)午後二時~三時(区  
役所七階教育委員会室)  
▽洋画・彫刻 七月八日(土)  
午後一時~三時(八教育セ  
ンター一階)

**応募作品規定**  
少年の部  
▽彫刻 少年の部に同じ  
▽洋画 少年の部に同じ  
は9号×12号以内  
表装は、白紙に、仕上り  
代詩文、前衛・篆刻・刺字  
は9号×12号以内  
▽洋画 少年の部に同じ  
▽彫刻 少年の部に同じ  
関係先 教育委員会文化係

**展示公開**  
場所・期間 教育センター  
▽洋画・彫刻 七月十日(月)  
~十五日(土)各日とも午前  
九時~午後五時  
▽普通 七月十八日(火)~二  
十二日(土)各日とも午前九  
時~午後五時  
▽洋画・彫刻 七月二十六日  
(水)~三十日(日)  
平日・土曜は午前九時~午後  
六時・日曜は午前九時~午後  
四時  
▽普通 八月二日(水)~六日  
(日)  
平日・土曜は午前九時~午後  
六時・日曜は午前九時~午後  
五時  
◎その他 応募要項・出品票な  
ど文化係へお問い合わせ。  
関係先 教育委員会文化係

**同和問題の  
理解のために**  
東京にも同和問題があるの  
だ。(2)  
東京にも現在同和地区出  
身者が約四十万人住んでいる  
といわれています。明治後期  
都市の拡大とともに、移転を追  
られたり、関東大震災や戦災  
の復興で混住が進みまし  
た。さらに戦後の急速な都市  
化は、混住を一段促進しま  
した。また自己に直接関係の  
ないものは極端に関心した  
りません。

大和自動車自動車の運転席から  
は見えにくい死角ができました。  
その死角が生んだ典型的な巻き  
込み事故の事例です。したが  
り、自動車や原付などの二輪車  
が交差点で信号待ちなどを  
しているときは、死角になりやす  
い大型自動車の左側に並んで  
待つことは、極めて危険です。す  
ぎな大型車の後ろの方で待  
つようにし、巻き込み事故に合  
わないようにしなければなら  
ません。

結果  
スナック菓子中の塩分含有量

種類	未開封	開封後	平均
米	0.5	0.5	1.0
ビスケット	1.0	1.0	1.0
クラッカー	1.5	3.0	2.2
その他	2.0	2.0	2.0
ポテトチップスなど	9.0	11.0	10.0
コンスタックなど	2.0	3.0	2.5
豆	1.0	1.0	1.0
その他	1.0	1.0	1.0
合計	3.0	26.0	67.0

食塩含有量  
最近、日本人の食生活にお  
いて、肥満の防止に注意  
から、糖分のとり過ぎに注意  
する人が多くなりましたが、食  
塩のとり過ぎについては、そ  
れほど関心が持たれていない  
ようです。  
食塩は、人間にとって欠  
くことのできないものですが、  
毎日多量にとり続けている  
と、高血圧の原因にもなる  
といわれています。  
着色料や保存料などのよう  
な食品添加物には、その毒性  
によって使用基準が定められ  
ていますが、食塩については  
基準はなく、いくとりに過ぎ  
ても、無害であるかの  
ように誤解されがち  
です。

最近では子供のにおやつにも塩  
味のきいた、いわゆるスナッ  
ク菓子が多く見られます。  
この消費者センターでは、  
他の六区(目黒、大田、世田  
谷、中野、杉並、板橋)の消  
費者センターと同様、スナッ  
ク菓子の食塩含有量をテス  
トしました。  
左表の結果とおり、ス  
ナック菓子一〇〇g中の食塩  
は、一g~一.5gのものが多い  
です。全体の平均は、一.8g  
でした。  
子供にスナック菓子を袋  
ごと与える場合、一袋の量を  
一〇gとすると、全部食べる  
と二gの食塩をとることにな  
ります。  
おやつにスナック菓子を  
分けず、少量ずつ食べるよう  
にしましょう。

**ご家族でご利用を  
区民保養所「あだち荘」**  
八月利用の申込受付は、  
七月一日(土)からです。初  
日の受付は、区産業振興館  
(区役所隣)で午前八時三  
十分から行ないます。  
なお六月・八月の休館日は  
次のとおりです。  
休館日 六月十三日・十四日  
・二十七日・二十八日・七  
月一日  
関係先 区民保

**町の話**  
「お米を食べて  
電子レンジを当てよう」  
(月)です。当り買品の引換  
加盟店では、日頃の賑わ  
への感謝をこめて、六月古  
まわり加盟店で、当選券と  
引換えお取り寄せを募集  
しています。「謝恩米まわり」を募集し  
ています。  
この期間に「米まつり」加  
盟店でお買付けたい方に  
は、十キログラムにつき、  
一枚の抽せん券を差し上げて  
います。  
また、景品も豪華賞品(総  
額約八百万円)が多数用意  
されていますので、おしよ  
米飯をモリモリ食べて、景品  
をパッチリ当ててください。  
なお、抽せん日は七月三日

**施設見学会へ  
あなたもどうぞ**  
区の施設について、理解と  
認識を深めていただくため  
には施設見学会を実施して  
います。今回は、次の要領  
で行ないますので、ふるって  
参加ください。  
日時 六月十五日(木)・十  
六日(金)の二日間(全日)  
六日(金)の二日間(全日)  
六日(金)の二日間(全日)  
申込時間 六月五日(月)・  
八日(木)  
参加費 無料(昼食は、ご  
らで用意します)  
申込方法・申込先 電話で広  
報係へ

**米まつり**  
米育 足立区

「お米を食べて  
電子レンジを当てよう」  
(月)です。当り買品の引換  
加盟店では、日頃の賑わ  
への感謝をこめて、六月古  
まわり加盟店で、当選券と  
引換えお取り寄せを募集  
しています。「謝恩米まわり」を募集し  
ています。  
この期間に「米まつり」加  
盟店でお買付けたい方に  
は、十キログラムにつき、  
一枚の抽せん券を差し上げて  
います。  
また、景品も豪華賞品(総  
額約八百万円)が多数用意  
されていますので、おしよ  
米飯をモリモリ食べて、景品  
をパッチリ当ててください。  
なお、抽せん日は七月三日

