

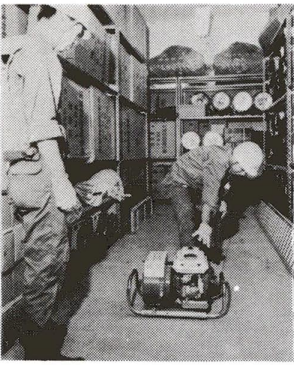


災害に備え五番目の

舎人備蓄倉庫が

完成しました

この倉庫は、東京圏地倉庫の一階にあり、占有面積は三〇・一平方メートル、鉄筋コンクリート造で、耐火・耐火設計構造になっています。



災害に備え、まず点検

助成金を 交付

区では、防災市民組織が結成されると、その年度には防災物品を交付します。

大地震などの災害は、いつ起こるかわかりません。災害時には、いくつもの悪条件が重なってくるものです。

あなたの町にも 防災市民組織を

合足立区では、水害対策の倒壊道路の損壊、さらに、断水、火災などの第二次災害が重畳して発生することが予想されます。

災害時の 活動は

地震災害時の防災市民組織の活動には、▽出火防止、初期消火▽情報収集・伝達・広報▽救出救護▽避難誘導・混乱

もう市民防災組織が できていますか

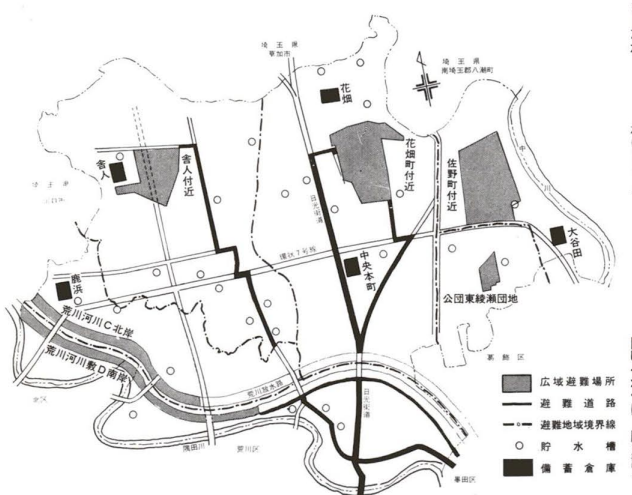
皆さんの町には

台風や地震による被害は、建物だけでなく門柱やブロック、べいも大きな被害を受けています。

火の始末を お忘れなく

大地震にもなると発生する火災も恐ろしいものです。揺れが止まった後、すぐにガスの元栓を締めると、電気器具のコードを抜くなど、普段から

足立区避難場所概況図



幼稚園の保育料 減免されます

Table with columns for '対象世帯' (Target Household) and '減免される限度額' (Limit of Exemption). Rows include '生計保護世帯および区民税非課税世帯', '区民税所得額5,000円以下', etc.

区民大運動会

数多くの種目を用意して、ご家族ぐるみの参加をお待ちしています。十月十日(体育の日)午前九時午後三時三十分

講師を派遣します

青年サークルが行う自主的な学習会、講演会に講師を派遣します。対象：区内の青年サークル

福祉年金の定時届

福祉年金を受給し、定時届のお済みでない方は、最寄りの出張所が役所年金課に福祉年金証書・印かん・定時届案内ハガキを持って届出を



