



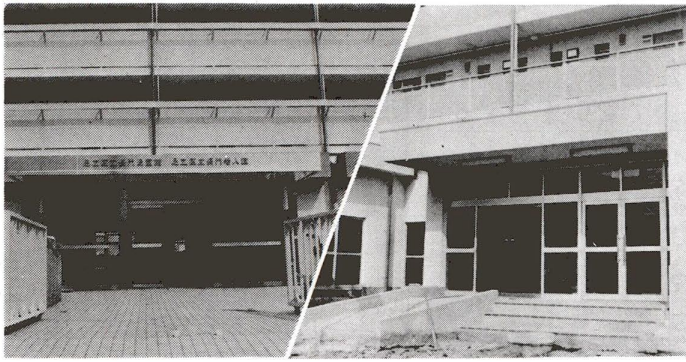
# 足立区のお知らせ

編集/企画部広報課  
足立区千住一丁目50  
☎(882)1111  
第二庁舎 ☎(889)6161

## 行政相談

役所のしごとのこと、困ったことや苦情、ご意見がありましたら、どしどしお寄せください。専門の行政相談員がお受けしています。  
毎月第2金曜日・午後1時～4時  
区役所1階区民相談室

秋の交通安全運動が、九月十一日から十日間、全国一斉に実施されました。区と警察では、交通事故ゼロをめざして、道路環境の整備、規制取締り、交通安全思想の普及などを推進しています。しかし、残念なことに足立区では、七月末までに発生した交通事故は百七十七件、うち死亡が二十一名、負傷者が千三百九十名となりました。昨年同期と比べ、発生件数、負傷者は減少していますが、死者は十名もふえ、昨年一年間の死亡者と同数になり、都内二十三区で、交通安全ラーストの上位を占めています。交通事故防止は区民の皆さん一人ひとりの注意



長門児童館・老人館

栗島児童館・老人館

児童館は、子どもたちが遊びをとおして、身体・精神をきたえ、美術・音楽・スポーツなどを指導することにより、こどもたちの健全な成長をうながし、自主性や協働性を養うための施設です。また、学校の放課後、帰宅しても保護者が勤務・病氣などの理由で、保護を受けられない、小学校一年生から三年生を対象とした学童保育室もあります。

区では、結婚と誕生を記念して、苗木をプレゼントしています。今年二月以降に結婚された方と、お子さんが誕生した方、現在区内にお住まいの方を対象に、お申し込みください。お申し込みの方は、次の要領でお申し込みください。

区では、結婚と誕生を記念して、苗木をプレゼントしています。今年二月以降に結婚された方と、お子さんが誕生した方、現在区内にお住まいの方を対象に、お申し込みください。お申し込みの方は、次の要領でお申し込みください。

## 結婚・誕生 記念樹プレゼント

区では、結婚と誕生を記念して、苗木をプレゼントしています。今年二月以降に結婚された方と、お子さんが誕生した方、現在区内にお住まいの方を対象に、お申し込みください。お申し込みの方は、次の要領でお申し込みください。

## 結婚・誕生 記念樹プレゼント

区では、結婚と誕生を記念して、苗木をプレゼントしています。今年二月以降に結婚された方と、お子さんが誕生した方、現在区内にお住まいの方を対象に、お申し込みください。お申し込みの方は、次の要領でお申し込みください。

## 結婚・誕生 記念樹プレゼント

区では、結婚と誕生を記念して、苗木をプレゼントしています。今年二月以降に結婚された方と、お子さんが誕生した方、現在区内にお住まいの方を対象に、お申し込みください。お申し込みの方は、次の要領でお申し込みください。

## 秋の交通安全運動実施

秋の交通安全運動が、九月十一日から十日間、全国一斉に実施されました。区と警察では、交通事故ゼロをめざして、道路環境の整備、規制取締り、交通安全思想の普及などを推進しています。しかし、残念なことに足立区では、七月末までに発生した交通事故は百七十七件、うち死亡が二十一名、負傷者が千三百九十名となりました。昨年同期と比べ、発生件数、負傷者は減少していますが、死者は十名もふえ、昨年一年間の死亡者と同数になり、都内二十三区で、交通安全ラーストの上位を占めています。交通事故防止は区民の皆さん一人ひとりの注意

## 秋の交通安全運動実施

秋の交通安全運動が、九月十一日から十日間、全国一斉に実施されました。区と警察では、交通事故ゼロをめざして、道路環境の整備、規制取締り、交通安全思想の普及などを推進しています。しかし、残念なことに足立区では、七月末までに発生した交通事故は百七十七件、うち死亡が二十一名、負傷者が千三百九十名となりました。昨年同期と比べ、発生件数、負傷者は減少していますが、死者は十名もふえ、昨年一年間の死亡者と同数になり、都内二十三区で、交通安全ラーストの上位を占めています。交通事故防止は区民の皆さん一人ひとりの注意

Table with columns: Date (期日), Location (場所), and Replacement Date (振替日). It lists various events and their scheduled dates.

## 狂犬病予防注射と飼う犬の登録

昭和五十三年年度第二回狂犬病予防注射と、飼う犬の登録(昭和三十二年年度無登録犬のみ)は、出張所または区の衛生係を左表の日程で行いますので、飼い主の手続きをしてくださるべく、飼い主の方はご注意ください。

## 入寮者募集

区では、都内の中小企業に勤務する、青少年の入寮者を募集しています。応募要項は、各出張所に貼られています。

## 土産資金の貸付

道路整備や、地盤改良による、現在住んでいる家屋が、降くわしくは、環境課管理係へお問い合わせください。

## 伊豆高原 あだち荘

ご利用ください。千から、翌日の正午まで、と、年末二十八日から一月四日まで。

## 湯河原区民保養所 「あだち荘」

湯河原の区民保養所も、どうぞご利用ください。

## 植木まつり

区では、区政重点施策として、緑化に努め、数々の事業を行なっています。植木まつりは、区民の皆さんに緑にふれ、緑の大切さを伝えるために行なっています。

## 伊豆高原 あだち荘

ご利用ください。千から、翌日の正午まで、と、年末二十八日から一月四日まで。

## 湯河原区民保養所 「あだち荘」

湯河原の区民保養所も、どうぞご利用ください。

October 1st Opening. Advertisement for the Longmen Children's Center and Senior Center, including location and contact information.

栗島児童館 老人館. Advertisement for the Ashikawa Children's Center and Senior Center, including location and contact information.

植木まつり. Advertisement for the Tree Planting Festival, detailing the event's purpose and schedule.

伊豆高原 あだち荘. Advertisement for the Izu Kogen Adachi Ryu, a residential facility for children.

湯河原区民保養所 「あだち荘」. Advertisement for the Tamahara Citizens Welfare Center Adachi Ryu.

# 保健衛生

## 定期予防接種

をお忘れなく

三種混合(ジフテリア、百日咳、破傷風)予防接種を次のとおり実施しますので、対象の方は忘れずに接種して下さい。

**予防接種の種類**  
三種混合(一期・二期)

**対象者**  
▽一期(昭和五十二年一月一日、昭和五十一年九月三十日生まれの方で、期がすぎた方)  
▽二期(昭和四十八年七月一日、昭和五十三年三月三十一日生まれの方で、二期終了後一年以上過ぎて二期の予定していない方)

**実施日**  
▽一期(昭和五十二年一月一日、昭和五十一年九月三十日)  
▽二期(昭和五十二年十月一日、昭和五十一年九月三十日)

最近また今病気がかかっている者(心臓病、腎臓病、肝臓病など)

▽接種しようとする予防接種に、よりアレルギーを呈するおそれのある者、または異常な副反応を呈したことがある者

▽最近一年以内にけいれん症状を呈したことがある者

▽接種を受ける一か月を過ぎている者

▽日本肺炎、インフルエンザの予防接種を受けて一週間を経過していない者

▽ウイルス性疾患(たたく風邪、はしか、風しんなど)に罹患したことがある者

## 予防接種実施日程

実施日	会場
10月4日(内)	当院は予防接種の実施機関です。
11月11日(内)	施設医療機関のある区内各
11月29日(内)	施設医療機関
12月20日(内)	施設医療機関

**出場グループ募集**  
区内小・中・高校および地域の各種合唱グループの自費の成果を発表する場として合唱コンクールを開催します。  
期日 十一月十五日(土)午後一時より開演

**合唱コンクール**  
区内小・中・高校および地域の各種合唱グループの自費の成果を発表する場として合唱コンクールを開催します。  
期日 十一月十五日(土)午後一時より開演

**合唱コンクール**  
区内小・中・高校および地域の各種合唱グループの自費の成果を発表する場として合唱コンクールを開催します。  
期日 十一月十五日(土)午後一時より開演

**あなたも子宮ガン検診を**  
検診所 都が検診センター、および医療機関  
対象 足立区管内の30歳以上の女性(費用無料)  
申込方法 ハガキに郵便番号、住所、氏名(りがなを)を記入し、検診所へ送付してください。

**子育て支援**  
子育て支援センター、子育て支援センター、子育て支援センター

**募集します**  
応募作品は、お返ししません。  
応募先 青少年係、青年文化教室

**募集中**  
応募先 青少年係、青年文化教室

**妊婦さんのための栄養講習会**  
日時 十月二日(水)午後三時三十分～三時五十分  
内容 妊娠中の食事と調理実演  
定員 三十名(先着順)  
場所 申込・問合せ先 竹の家保健相談所 電話八八五二四

**育児相談と精神衛生相談**  
日時 十月四日(水)午前九時～午後三時  
内容 身体測定、育児と栄養指導  
対象 子育て支援センター、子育て支援センター

**70歳以上・身障者の皆さんに新しい敬老乗車証を發行**  
敬老乗車証(満70歳以上の老人の方)は、郵便で九月中にお送り下さい。なお、旧券が返却された場合は、返却された敬老乗車証(満70歳以上の老人の方)は、郵便で九月中にお送り下さい。なお、旧券が返却された場合は、返却された敬老乗車証(満70歳以上の老人の方)は、郵便で九月中にお送り下さい。

**区民体育大会にふるってご参加を**

種目	期日	会場	申込先	申込期限	参加費
軟式野球	10月22日	尾竹橋公園	千住柳町28-2 虎角正 昭 888-3706	9月30日	400円
なだた	10月15日	区立小中学校	千住1-50足立区役所内 体育課 岩村清次 882-1111	9月30日	無料
山岳	10月21日	大菩薩峠	駒草山荘 マツノスポーツ店 881-2490 848-5101	10月10日	5,000円

**住宅統計調査に協力を**  
住宅統計調査が、十月一日現在で実施されます。この調査は住宅関係の諸施策の基礎となる統計資料の作成のために昭和二十三年以来毎年に行われてきた国の最も基本的な調査です。

**区民大運動会**  
区民の皆さんが家族ぐるみで参加していただくよう、数多くの種目を用意しました。先着一万名の方には、記念品を差し上げます。皆さんお誘い合わせのうえ、ふるってご参加ください。  
日時 十月十七日(体育の日)

**中高層建築物の確認申請をされる方へ**  
東京都建設局の高層建築物の建設に関する条例が、昭和五十二年十月二日から施行されます。  
日影条例施行前における区取扱いの建築物の確認申請につきましては、次により受け付けています。  
八月二十五日以降に提出される日影条例に係る建築物の建築確認申請で、日影条例の建築制限に適合しないものは、適合するよう計画の変更を求め、中高層建築物の確認申請の受理をいたします。  
問合せ先 建築指導課調査係

**足立区 珠算競技大会**  
日時 十一月五日(日)午前八時三十分  
場所 竹の家小学校体育館  
費用 五珠四珠四円入場無料  
注意 振替口座は、入場料を振替で持参して下さい。

**子ども会会長会議**  
子ども会の代表が集まり、子ども会活動のあり方を、子ども自身で考えるために開く会議です。  
日時 十月二十日(日)午前九時～午後三時  
場所 区立東原小学校  
対象 子ども会の子ども代表  
申込・問合せ先 青少年係

**秋の味覚**  
柏市では、観光業の一環として、農家と「さつまいも掘り」を次のとおり行ないます。ご利用下さい。  
日時 九月一日～十月十日  
場所 千葉興業株式会社 二地先  
費用 五珠四珠四円入場無料  
注意 振替口座は、入場料を振替で持参して下さい。

**土地家屋測量・登記の無料法律相談**  
日時 十月一日(日)午前十一時～午後三時三十分  
場所 北住駅前  
主催 東京土地家屋測量士会 足立支部  
問合せ先 土地家屋測量士会 電話八八四九一五七二