





# あなたは健康に 自信がありますか

## 区民健康まつり 食事展開催

健康についての各種相談や検査と、大切な毎日の食事についての展示・相談などをおこなう「区民健康まつり」の食事展を開催いたします。この機会に、あなたの健康や食生活を見直してみませんか。

なお、各種相談・検査等は無料です。皆さんのご参加をお待ちしております。

●日時 十一月二十九日(土) 前十三時三十分～午後三時三十分

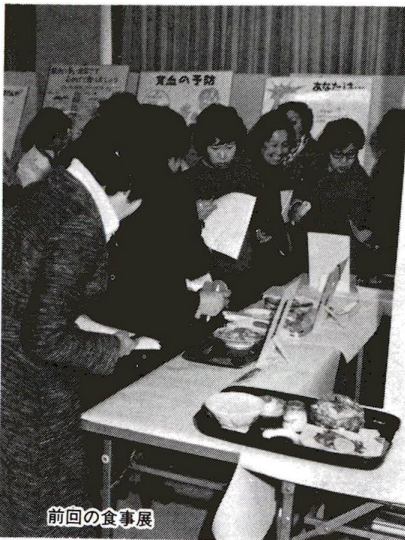
●会場 足立区医師会(千住仲町一四四)

●内容 ①献立実物展示(職場の給食、家庭の食事、離乳食)

●主催 足立区

●協賛 足立区医師会、足立区医師会館

●お問い合わせ先 足立区健康まつり担当(電話八五五・四一五一)



前回の食事展

## 朝15分早起きを そして駅まで 歩きましょう

あなたの家から駅まで、徒歩で何分かりますか。今、駅前広場や道路等が自転車に占拠されて、歩行者等が大変な思いをしています。十五分程度歩くのは、健康的にもよい距離です。駅前広場や道路等の本来の機能を回復するため、ぜひ歩いてください。みんなの力で安全で住みやすい町をつくりましょう。

●日時 十月十四日(木)午後二時三十分～二時三十分

●会場 足立区医師会(電話八八八・四二七七)

●主催 足立区医師会、足立区医師会館

●協賛 足立区医師会、足立区医師会館

●お問い合わせ先 足立区健康まつり担当(電話八五五・四一五一)

## 成人病検診

四十歳前後から、高血圧、心臓病、糖尿病などのいわゆる成人病にかかる人が増えていっています。死亡原因の約六割を占めています。ふたから検診を受けて、健康な生活を送る心がけましょう。

●日時 毎週金曜日、受付は午後一時～二時三十分

●場所 千住保健所

●対象 三十歳以上の区民

## 公害病の方へ お悩みの方へ

公害病認定申請

足立区が環境庁から大気汚染地域に指定されて以来、今年十二月で満五年になります。この間に、公害健康被害補償法に基づき公害病患者として認定された方は、区内に約三千七百名います。

この公害健康被害補償制度は、大気汚染のためぜん息等の呼吸器系疾患にかかり、治療されている患者の方を救済する制度です。この制度により患者が公害病として認定されると、公害健康被害補償金が交付され、その医療費が無料となるほか、いろいろな給付が受けられます。

このような病状でお悩みの方は、公害病の認定申請ができます。お早目に手続きしてください。

## 参加団体(若者)募集します

若人の祭典の季節がやってきます。今年はいよいよ企画を多数盛り込み、足立の青年の祭りと一歩を踏み出そうとして

●日時 十一月二十三日(日)、本祭典(十日)

●日程 前夜祭十一月二十日(日)、本祭典(十日)

●申込 関係先 青年館(電話八〇一〇〇六)

## 青少年指導者一般研修会

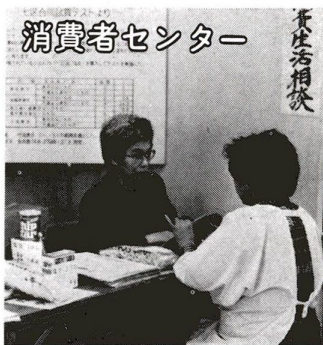
青少年指導者一般研修会

●日時 十一月二十六日(土)午後一時三十分～四時三十分

●場所 千寿第一小学校

●参加対象 育成会・PTA

●申込 関係先 青少年対策地区委員会等の役員または



## 消費者センター

### みんなのでつくろう 明日のくらし

消費生活に欠かすことのできない暮らしに関する展示や即売会を次のとおり行います。皆さんお誘い合わせのうえおいでください。

●日時 十一月二十八日(金)午後二時～午後四時、二十九日(土)午前十時～午後二時

●場所 産婆興館

●内容 ①展示 コーナール有り

②合成洗剤追放・省資源製品問題、電気ガス・消費者生活情報、合成洗剤、消費者生活情報、合成洗剤の値段などにより、マイコンは、ますます、手に入りやすくなっています。また、住宅をめぐると、これら住宅問題についての消費者講座を次のとおり開催いたしますので、ぜひ、おいでください。

●日時 十一月二十九日(土)午後二時～午後四時

●場所 産婆興館

●内容 ①展示 コーナール有り

②合成洗剤追放・省資源製品問題、電気ガス・消費者生活情報、合成洗剤、消費者生活情報、合成洗剤の値段などにより、マイコンは、ますます、手に入りやすくなっています。また、住宅をめぐると、これら住宅問題についての消費者講座を次のとおり開催いたしますので、ぜひ、おいでください。

## 住宅を求めて

住宅の購入は、消費者にとって高価な買取りです。また、土地や建築資材の値上がりなどにより、マイコンは、ますます、手に入りやすくなっています。また、住宅をめぐると、これら住宅問題についての消費者講座を次のとおり開催いたしますので、ぜひ、おいでください。

## 消費者講座

住宅の購入は、消費者にとって高価な買取りです。また、土地や建築資材の値上がりなどにより、マイコンは、ますます、手に入りやすくなっています。また、住宅をめぐると、これら住宅問題についての消費者講座を次のとおり開催いたしますので、ぜひ、おいでください。

テーマ	日時	場所	講師
日本の住宅問題	12月11日(内)午後2時～	足立青年館2階レクリエーションホール(西新井駅前)	消費住宅センター専務理事 久保 峰雄氏
マンション問題	12月13日(土)午後2時～	同上	主婦会館相談室長 田島 良平氏
上手に住宅を選ぶには	12月16日(内)午後2時～	同上	東京都住宅局指導部 大久保 清氏

## ご協力ください 国勢調査事後調査

去る十月一日に、実施しました国勢調査では、区民の皆さんの協力をいただき、ありがとうございました。

この調査の結果を踏まえ、来る十二月十五現在、全国一斉に昭和五十五年国勢調査事後調査が実施されます。足立区では、指定された地域へ調査員が各世帯を訪問して調査しますので、ご協力をお願いします。

なお、この調査で調べたことからは、統計を作るために使われず、あくまで、あなたのプライバシーを保護するために、調査結果は個人単位で公表されません。

調査員が各世帯を訪問して調査しますので、ご協力をお願いします。

調査員が各世帯を訪問して調査しますので、ご協力をお願いします。

## 年末調整説明会

区と足立・西新井事務所、所、会社等の給与取扱関係は、昭和五十五年分給所得の年末調整、住民税給付手続の報告書の提出について、説明会を行います。区内事業

●日時 十一月二十九日(土)午後二時

●場所 関係先 課税課特別徴収係

日	時	場	所
11月26日(内)	午後2時	足立農業協同組合花畑支店	南花畑3-9-14 (885)6411
11月27日(内)	午後2時	足立農業協同組合	中央本町1-4-3 (887)7501
12月2日(内)	午後2時	足立区役所	千住1-4-18 (882)1111
12月3日(内)	午前10時	足立区役所	千住1-4-18 (882)1111
12月3日(内)	午後2時	足立区役所	千住1-4-18 (882)1111

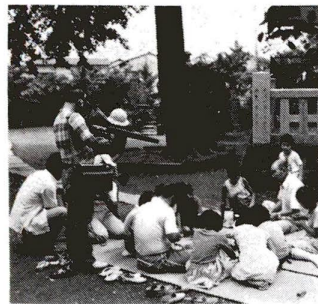
## 8作目は 旧日光街道をたずねて

区民の生活をレポートする「私たちの足立」シリーズ第八作目「旧日光街道をたずねて」の製作が順調に進んでいます。十一月末には、製作も終了し、来年一月に公開試写会を予定しています。どうぞお楽しみに。

今回の映画は、旧日光街道沿いの史跡や、そこに住む人々の生活をレポートする「私たちの足立」シリーズ第八作目「旧日光街道をたずねて」の製作が順調に進んでいます。十一月末には、製作も終了し、来年一月に公開試写会を予定しています。どうぞお楽しみに。

## 完成間近「広報映画」

千住大川町水神社境内でのロケ



千住大川町水神社境内でのロケ







