



# 足立区 区のお知らせ

編集/企画部広報課  
足立区千住一丁目4-18  
☎ (882) 11111  
第二庁舎 ☎ (889) 6161

人口面積 (55.12.1)	
世帯	210,198
人口	626,686
男	317,165
女	309,521
面積	53.25 km <sup>2</sup>
人口密度	11,768 人/km <sup>2</sup>



足立区長書

あけまして  
おめでとうございませう



足立区長  
古性直

昭和五十六年の年頭にあたり、区民の皆さまのご健康とご多幸をお祈り申し上げます。私は、昨年、九月区長に就任して以来、調和のとれた心豊かな住みよい足立をめぐり、区政の執行にあたってまいりましたが、初めての新春を迎え、さらにその進展を期して心を新たにしているところであります。昨年は、区内七か所で区民の皆さまとの対話を目的とした、区長移動応接室を開催いたしました。各会場で多くの方々からご意見ご要



足立区議会議長  
鈴木仲二

区民の皆さま、明けましておめでとうございませう。希望にあふれた輝かしい新年を迎えつつしんで区民の皆さまのご健康を心から喜び申し上げます。昨年は国の内外ともに多事多難な年であり、本区もその余波を少なからず受けましたが、区民各位のご協力によりまして区の施策も概ね順調に進められ、発展の一途を辿っております。これは誠に同慶の至りであり、区議会として昭和五十六年の新春にあたり、区議会とい

たしましては、都財政再建委員会の最終答申の内容をふまえて、足立区基本計画の着実な完遂に向けて、出来る限り努力をいたしまして、六十二万余の区民の皆さまの信託に応える決意であります。区民の皆さまの、ますますのご多幸とご発展を心から祈念いたしますとともに、本年も区議会に対しまして、より一層のご理解とご協力を賜りますよう、お願い申し上げます。ごあいさつといたします。





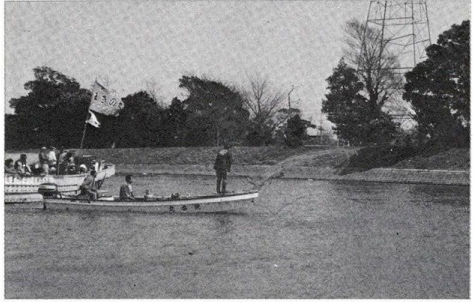
だるま供養

- 1. 2. 新年ラジオ体操大会
- 1. 15. えんま開き
- 1. 18. 子供たこあげ大会
- 1. 21. 初大師

我が家の記念日


**1** 日月火水木金土  
**睦月** むつき  
 1 2 3  
 4 5 6 7 8 9 10  
 11 12 13 14 15 16 17  
 18 19 20 21 22 23 24  
 25 26 27 28 29 30 31

**2** 1 2 3 4 5 6 7  
**如月** かくつき  
 8 9 10 11 12 13 14  
 15 16 17 18 19 20 21  
 22 23 24 25 26 27 28



中川の投網祭

- 3. 20. 区立中学校卒業式
- 3. 25. 区立小学校卒業式
- 4. 6. 区立小学校入学式
- 4. 7. 区立中学校入学式


**3** 日月火水木金土  
**弥生** やよい  
 1 2 3 4 5 6 7  
 8 9 10 11 12 13 14  
 15 16 17 18 19 20 21  
 22 23 24 25 26 27 28  
 29 30 31

**4** 1 2 3 4  
**卯月** うつき  
 5 6 7 8 9 10 11  
 12 13 14 15 16 17 18  
 19 20 21 22 23 24 25  
 26 27 28 29 30



しょうぶ沼公園・谷中2丁目

- 5. 1. メーデー
- 6. 4. 虫菌予防の日
- 6. 6. 区民芸能大会
- 6. 10. 時の記念日


**5** 日月火水木金土  
**皐月** さつき  
 1 2  
 3 4 5 6 7 8 9  
 10 11 12 13 14 15 16  
 17 18 19 20 21 22 23  
 24 25 26 27 28 29 30

**6** 1 2 3 4 5 6  
**水無月** みづつき  
 7 8 9 10 11 12 13  
 14 15 16 17 18 19 20  
 21 22 23 24 25 26 27  
 28 29 30

**7** 日月火水木金土  
**文月** ふみつき  
 1 2 3 4  
 5 6 7 8 9 10 11  
 12 13 14 15 16 17 18  
 19 20 21 22 23 24 25  
 26 27 28 29 30 31

**8** 1  
**葉月** はつき  
 2 3 4 5 6 7 8  
 9 10 11 12 13 14 15  
 16 17 18 19 20 21 22  
 23 24 25 26 27 28 29

**9** 日月火水木金土  
**長月** ながつき  
 1 2 3 4 5  
 6 7 8 9 10 11 12  
 13 14 15 16 17 18 19  
 20 21 22 23 24 25 26  
 27 28 29 30

**10** 1 2 3  
**神無月** かみづき  
 4 5 6 7 8 9 10  
 11 12 13 14 15 16 17  
 18 19 20 21 22 23 24  
 25 26 27 28 29 30 31

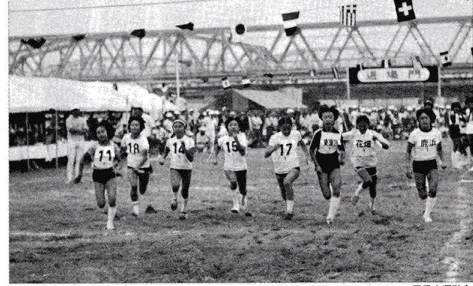
**11** 日月火水木金土  
**霜月** しもつき  
 1 2 3 4 5 6 7  
 8 9 10 11 12 13 14  
 15 16 17 18 19 20 21  
 22 23 24 25 26 27 28  
 29 30

**12** 1 2 3 4 5  
**師走** しわす  
 6 7 8 9 10 11 12  
 13 14 15 16 17 18 19  
 20 21 22 23 24 25 26  
 27 28 29 30 31



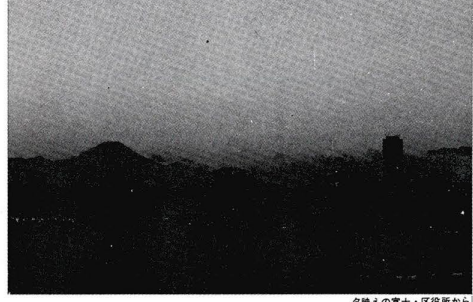
花火大会

- 7. 1. 区営プール開設
- 7. 19. 大鷲神社しじ舞い
- 7. 21. 家庭の日パレード
- 8. 15. 終戦記念日



区民大運動会

- 9. 1. 防災の日
- 9. 15. 鹿浜しじ舞い
- 10. 1. 都民の日
- 10. 10. 区民大運動会



夕映えの富士・区役所から

- 11. 3. 一の西
- 12. 21. 納めの大師



# 「旧日光街道をたずねて」

## 広報映画を見にきませんか



広報映画「私たちの足立」シリーズの第八目「旧日光街道をたずねて」が、このほど完成しました。あなただけ知っている区を南北に縦貫する日光街道は、江戸時代、五街道のひとつとして定められ、下宿を初宿として、大行列、旅人などの往來が多く、大いに賑わいました。

この映画は、旧日光街道沿いに残された史跡や文化、そこに住む人々の生活をルポルタージュしながら、足立の今昔を見つめようとするものです。

試写会日時、場所 第一回：一月二十四日(土) 午後二時、竹の郷社会館 第二回：一月二十五日(日) 午後二時、産業振興館

試写会には、お友達を誘ってぜひおいで下さい。

試写会日時、場所 第一回：一月二十四日(土) 午後二時、竹の郷社会館 第二回：一月二十五日(日) 午後二時、産業振興館

映画製作にあたっては、できるだけ多くの区民の方々に登場していただき、お年寄りから子供まで、誰もが楽しめる市民参加の映画になるように心がけました。あなただけ知っている区があるいは、あなた自身が登場しているのかもしれない。

試写会では、栄光の背番号3・長崎成彦の同時上映も予定しています。ご家族、お友達とぜひおいで下さい。

試写会日時、場所 第一回：一月二十四日(土) 午後二時、竹の郷社会館 第二回：一月二十五日(日) 午後二時、産業振興館

映画製作にあたっては、できるだけ多くの区民の方々に登場していただき、お年寄りから子供まで、誰もが楽しめる市民参加の映画になるように心がけました。あなただけ知っている区があるいは、あなた自身が登場しているのかもしれない。

試写会では、栄光の背番号3・長崎成彦の同時上映も予定しています。ご家族、お友達とぜひおいで下さい。

### 四月入園児を募集します

#### 区立・私立保育園

各福祉事務所では、四月に保育園(児童園)入園を希望する方の、申込み受付を行います。

▽区立加賀保育園(仮称)加賀区加賀二丁目、定員百二十名

▽区立伊興前保育園(仮称)伊興前二丁目、定員百二十名

▽私立東保保育園(仮称)東和区五丁目、定員八十名

申込受付期間 一月十日(土)四日

申込できる方 保護者が働いていたり病气のため、児童を保育する必要がある方

募集人員 三十名

勤務先 昭和十一年一月二日以降の生まれで、保健婦の免許を有する方(取得見込)

試験日(一次) 一月三十日(土)午後二時、特別区入事委員会事務局(西五五〇六七)または区役所人事係。

### 入賞者決定!!

#### 足立区中学生ポスターコンクール

センターで展示されます。

(公募の部)

区賞賞：福田あき(東綾瀬中) 金賞：高橋光行(東綾瀬中) 山崎勇(江崎中) 石井洋行(九中) 岩川夏恵(東東区中) 小松一恵(東綾瀬中) 須原由貴(江崎中)

(伊興中) 西教信(東綾瀬中) 岸沢順子(東綾瀬中) 佐々木和夫(江崎中) 下田修吉(花畑中) 福吉(花畑中) 福吉(花畑中) 福吉(花畑中)

銅賞：半沢由美(五中) 小室順子(五中) 石井洋行(九中) 中 愛沼由美(九中) 西尾英二(中) 佐藤泰子(東綾瀬中) 山田文(東綾瀬中) 須崎宏美(東綾瀬中) 大塚春(東綾瀬中) 川島昌勝(東綾瀬中) 石川由美(江崎中) 堀田和枝(竹の郷中) 原尾次(花畑中の家)

### 20歳になられた皆さん

#### 成人の集いに参加しましょう

この一年間に成人になられた方を対象に、これを記念して「成人の集い」を次のとおり行います。

成人になられた方には、年賀状のご案内をさせていただきます。

当日案内状をご持参のうえ、会場へおいで下さい。

日時、場所 一月十五日(木) 時間 および場所は下表のとおり

対象 昭和三十三年四月一日から三十二年四月一日に生れ方

記念講演

①会場：高橋通氏(登山家、医師)(旧姓今井)

②会場：楠本憲良(俳人)

③会場：由明豊吉氏(小説家、評論家)

\*なお、各会場とも駐車場がありません。

### お忘れなく

#### 医療従事者年末届け

医師をはじめとする医療従事者の方は、各々の法律に基づき毎年十二月三十一日現在をもって、管轄の保健所に届出することが義務づけられています。

届出の必要の方 医師、歯科医師、薬剤師の免許をお持ちの方 区内において(二七七)。

その業務に従事している保健婦、助産婦、看護婦(土)、准看護婦(土)、歯科衛生士、歯科技士(土) 届出期限 一月十四日

問い合わせ先 足立保健所(八八八五九四)または区立産業振興館(八八八八四四)。

### お出かけください

#### 新春経済講演会

区と東区工業所足立支室(区役所隣)

講師 下村治民氏(経済評論家)

演題 昭和五十六年経済展望

招き新春経済講演会を開催し、聴講料 無料

日時 一月二十一日(水)午後二時~四時

問合せ先 工業所、または東区立産業振興館(八八八八四四)

### お気軽にどうぞ

#### 生業資金の貸付け

貸付対象 一般金融機関から融資を受けることが困難で、貸付けを受ける事業として生計を立てる、住民税がおおむね均等以下の方

返済方法は、五十回均等償還(六ヶ月ずつお返し)

申込受付期間 一月十二日~二十三日

※なお、申入用紙は出庫前にめられること、住民税を完納していること、確実

申込、問合せ先 民生係

### お年寄りの方へ

#### 長寿のための健康講座

老人会館では新年を迎え、今年も皆さんに健康でいきいきとした年を過ごしてほしい。そのため、健康会を実施いたします。

講師 佐藤賢吉、白石診療所(所長)

問合せ先 高齢者事業団事務局(八八七六三三)

日時 一月二十四日(土)午後一時三十分

## とりあわれこれ

#### とりおい

現任はもととして東北地方に、子供の行事として残っているが、もとは全国各地で行われていた。この日の朝、言や鳥追いのたばこのみらる。また、七かきや音も鳥追いのたばこのみらる。鳥追いは、鳥を追わねばならぬ。

### 運動にお正月休みはありません

#### 総合スポーツセンター

等アスレチックももちこき

日時 一月十一日(木) 午前十一時~午後八時

対象 十八歳以上の女性

費用 各回六百円(ただし、サウナを利用されない方は各回二百円)

定員 五十名

### 新入学児童・生徒の就学通知

昭和五十六年四月に小学校入学されるお子さんの就学通知書は、一月十日に保護者へ発送します。本年小学校に入学されるお子さんは、昭和四十九年四月二日から昭和五十五年四月一日まで生まれ方です。

なお、中学校に新入学される方の就学通知書は、一月下旬、在学小学校を通じてお送りします。

問合せ先 学事係

## とりあわれこれ

#### とりおい

現任はもととして東北地方に、子供の行事として残っているが、もとは全国各地で行われていた。この日の朝、言や鳥追いのたばこのみらる。また、七かきや音も鳥追いのたばこのみらる。鳥追いは、鳥を追わねばならぬ。

### お忘れなく

#### 医療従事者年末届け

医師をはじめとする医療従事者の方は、各々の法律に基づき毎年十二月三十一日現在をもって、管轄の保健所に届出することが義務づけられています。

届出の必要の方 医師、歯科医師、薬剤師の免許をお持ちの方 区内において(二七七)。

その業務に従事している保健婦、助産婦、看護婦(土)、准看護婦(土)、歯科衛生士、歯科技士(土) 届出期限 一月十四日

問い合わせ先 足立保健所(八八八五九四)または区立産業振興館(八八八八四四)。

### お出かけください

#### 新春経済講演会

区と東区工業所足立支室(区役所隣)

講師 下村治民氏(経済評論家)

演題 昭和五十六年経済展望

招き新春経済講演会を開催し、聴講料 無料

日時 一月二十一日(水)午後二時~四時

問合せ先 工業所、または東区立産業振興館(八八八八四四)

### お気軽にどうぞ

#### 生業資金の貸付け

貸付対象 一般金融機関から融資を受けることが困難で、貸付けを受ける事業として生計を立てる、住民税がおおむね均等以下の方

返済方法は、五十回均等償還(六ヶ月ずつお返し)

申込受付期間 一月十二日~二十三日

※なお、申入用紙は出庫前にめられること、住民税を完納していること、確実

申込、問合せ先 民生係

### お年寄りの方へ

#### 長寿のための健康講座

老人会館では新年を迎え、今年も皆さんに健康でいきいきとした年を過ごしてほしい。そのため、健康会を実施いたします。

講師 佐藤賢吉、白石診療所(所長)

問合せ先 高齢者事業団事務局(八八七六三三)

日時 一月二十四日(土)午後一時三十分