



最近、消費者センターに寄せられる相談は、雑な内容のものも多くなっています。前回の知照が、トラブル捕まえてはくまらぬまま、そこで、実際の相談事例を紹介して、そのいくつかを紹介しませう。

# よりよい暮らしは 消費者の確かな目で

消費者センター  
所在地 千住町一五  
電話七〇一三〇一

## 契約は慎重に 押印は家人と相談

（相談事例一 学習教材）  
二週間前にA社のセールスマンが訪ねて来て、千五百円の学習教材（二十冊、二十回教材）を購入し、二週間後にA社から四回にわたって送られてくる。品物はまだ届いていません。

（相談事例二 学習教材）  
昨日B社のセールスマンが来て、説明を聞いて、二万円とA社より安く、内容も良さそうなので、A社の教材を送り返せば大丈夫です」と言われたので、B社とA社の契約を結ぶことになった。

（相談事例三 学習教材）  
昨日D社のセールスマンが来て、説明を聞いて、二万円とA社より安く、内容も良さそうなので、A社の教材を送り返せば大丈夫です」と言われたので、D社とA社の契約を結ぶことになった。

（相談事例四 学習教材）  
昨日E社のセールスマンが来て、説明を聞いて、二万円とA社より安く、内容も良さそうなので、A社の教材を送り返せば大丈夫です」と言われたので、E社とA社の契約を結ぶことになった。

（相談事例五 学習教材）  
昨日F社のセールスマンが来て、説明を聞いて、二万円とA社より安く、内容も良さそうなので、A社の教材を送り返せば大丈夫です」と言われたので、F社とA社の契約を結ぶことになった。

（相談事例六 学習教材）  
昨日G社のセールスマンが来て、説明を聞いて、二万円とA社より安く、内容も良さそうなので、A社の教材を送り返せば大丈夫です」と言われたので、G社とA社の契約を結ぶことになった。

（相談事例七 学習教材）  
昨日H社のセールスマンが来て、説明を聞いて、二万円とA社より安く、内容も良さそうなので、A社の教材を送り返せば大丈夫です」と言われたので、H社とA社の契約を結ぶことになった。

（相談事例八 学習教材）  
昨日I社のセールスマンが来て、説明を聞いて、二万円とA社より安く、内容も良さそうなので、A社の教材を送り返せば大丈夫です」と言われたので、I社とA社の契約を結ぶことになった。

（相談事例九 学習教材）  
昨日J社のセールスマンが来て、説明を聞いて、二万円とA社より安く、内容も良さそうなので、A社の教材を送り返せば大丈夫です」と言われたので、J社とA社の契約を結ぶことになった。

（相談事例十 学習教材）  
昨日K社のセールスマンが来て、説明を聞いて、二万円とA社より安く、内容も良さそうなので、A社の教材を送り返せば大丈夫です」と言われたので、K社とA社の契約を結ぶことになった。

（相談事例十一 学習教材）  
昨日L社のセールスマンが来て、説明を聞いて、二万円とA社より安く、内容も良さそうなので、A社の教材を送り返せば大丈夫です」と言われたので、L社とA社の契約を結ぶことになった。

（相談事例十二 学習教材）  
昨日M社のセールスマンが来て、説明を聞いて、二万円とA社より安く、内容も良さそうなので、A社の教材を送り返せば大丈夫です」と言われたので、M社とA社の契約を結ぶことになった。

## お米は都知事の登録証のある店で

最近、お米の販売の許可のない部スパーや食品店で、お米が売られている所があります。お米の販売は、食糧管理法による都知事の登録証をもち、業者が販売できることになっています。

登録を受けた業者のお米は、食糧事務所や東京都によるいろいろな検査を通り、安全なお米を流通させています。

また、販売するに当たっては、統一した基準を設け、お米の中心をばらばらにするために表示事項や方法を販売業者に義務付けています。

東京都では昨年九月から類別



Table with 3 columns: 配給米の種類と表示 (Distribution Rice Types and Labels), 略号 (Abbreviation), 原料玄米の表示方法 (Raw Rice Labeling Method). Rows include categories like 自主流通米 and 政府米 with various percentages and grades.

## 特例標準価格が販売されます

昭和五十五年産米は、冷害により、お米の中心をばらばらにするために、特例標準価格（三類八パーセント）が販売されます。これは、お米の品質を維持するために、お米の中心をばらばらにするために、特例標準価格（三類八パーセント）が販売されます。

## クリーニングは 絵表示を確かめて

訪問販売、通信販売などの特クリーニング店に、クリーニングの絵表示を確かめてください。クリーニングの絵表示を確かめてください。クリーニングの絵表示を確かめてください。

## クリーニングは クリーニングは

クリーニングの絵表示を確かめてください。クリーニングの絵表示を確かめてください。クリーニングの絵表示を確かめてください。

## クリーニングは クリーニングは

クリーニングの絵表示を確かめてください。クリーニングの絵表示を確かめてください。クリーニングの絵表示を確かめてください。

## クリーニングは クリーニングは

クリーニングの絵表示を確かめてください。クリーニングの絵表示を確かめてください。クリーニングの絵表示を確かめてください。

## クリーニングは クリーニングは

クリーニングの絵表示を確かめてください。クリーニングの絵表示を確かめてください。クリーニングの絵表示を確かめてください。

## クリーニングは クリーニングは

クリーニングの絵表示を確かめてください。クリーニングの絵表示を確かめてください。クリーニングの絵表示を確かめてください。

## クリーニングは クリーニングは

クリーニングの絵表示を確かめてください。クリーニングの絵表示を確かめてください。クリーニングの絵表示を確かめてください。

豊かなおしゃべりを 消費者講座

Table with columns: 日時 (Date/Time), テーマ (Topic), 講師 (Instructor), 申込方法 (Application Method), 費用 (Fee). Topics include 'あなたは何を食べていますか?' and '洗濯の正しい方法'.

## 映画で学ぶ 消費生活の知識

消費者センターでは、消費生活に関する16本フィルムを無料で貸し出しています。貸出しをご希望の方は、使用日前三日前までに消費者センターへお申し込みください。

## 安売りデー 実施します

区では、毎月一日に、豚肉、水産物、青果物の安売りデーを設けています。次の商品のある店でご利用ください。

## 活用しましょう 商品テスト情報

消費者センターでは、商品の品質テストや試食テストなどをを行っています。また、他の商品のテスト情報による商品情報も収集しています。

## 小売市場のご案内

区では、地域の消費者に買物の利便を図り、新鮮食品などを適正な価格供給することを目的に、小売市場を設置しています。

## 講師を派遣します

P.T.A. 父母会、地域の消費者グループなどで、消費生活に関する知識を身につけていただく講座を派遣します。

## 消費生活相談

お求めになった商品のサービスや契約などでお困りなとき、品質や性能に不安や疑問を感じたとき、また買物についてなどお気軽にご相談ください。

受付時間 毎週月曜日～金曜日 午前10時～午後4時

受付 問合せ先 消費者相談センター

受付 問合せ先 消費者相談センター

受付 問合せ先 消費者相談センター

受付 問合せ先 消費者相談センター

受付 問合せ先 消費者相談センター

受付 問合せ先 消費者相談センター

受付 問合せ先 消費者相談センター

受付 問合せ先 消費者相談センター

受付 問合せ先 消費者相談センター

受付 問合せ先 消費者相談センター

耕作のよろこび収穫のたのしさ
区民農園利用者募集

は、農園の維持・管理費の一部として、運営費を負担していただく予定です。みなさんのご理解と協力を願います。
また、種、肥料、用具などは、自己負担となりますが、水道、便所の設備はあります。
くわしくは、「足立区民農園利用者募集案内」(出展所、または緑化係)にありませう。

谷田五丁目大谷田土地区画整理組合三ハブロックの五(亀有駅から八幡車庫・六木団地行き)バス大谷田五丁目車徒歩三分。
区民農園(一区画)：谷中一―北線駅から徒歩十分
利用期間 昭和五十七年四月、昭和五十七年五月、昭和五十七年六月
申込資格 区内在住の方、耕作地がなく、園芸に熱意のある方(重复申し込みの方は無効。一世帯一農園(区画)
運営費 年額五千元(運営費は途中で返還しません)

足立保健所
日時 三月六日・十三日・二十日・二十七日(毎週金曜日)
午後一時三十分～三時三十分
場所 足立保健所第三会室
定員 三名(先着順)
内容 足立保健所の最新情報、健康相談、食生活の改善などについて、医師の講演、簡単な実習、質問コーナー
申込方法 電話予約
申込・問合せ先 足立保健所
防課 電話 八八八四一五五

東和保健相談所
日時 三月三日(四)・九日・十日(午)
午後一時三十分～三時三十分
場所 東和保健相談所
定員 四十名(先着順)
内容 子育て、学業、生活相談、不安、悩み、悩み、悩み
申込方法 電話予約
申込・問合せ先 東和保健相談所
防課 電話 八八八四一五五

区立保育園パート募集

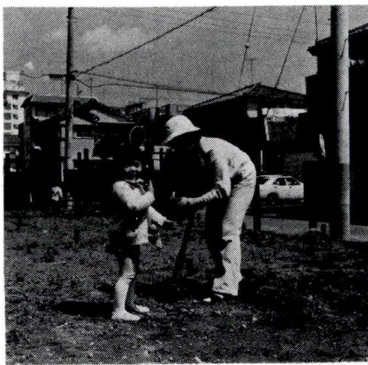
職種 保育・給食調理・事務
資格 保育 四十歳未満の女性、保育資格を所持している方または子供を育てた経験のある方
給食調理 年齢四十歳未満の健康な女性
勤務時間 勤務する際健康診断書は提出していただきます
勤務場所 区立保育園
勤務時間 区立保育園
勤務時間 午前八時三十分～午後五時(賃金：時給五百三十二円)

成人病検診
日時 毎週金曜日 午後一時から二時三十分まで受付
場所 千住保健講堂
内容 胸部レントゲン検査、内科、検尿検査、血液検査、心電図検査、血圧検査
定員 五十名(先着順)
申込方法 電話予約
申込・問合せ先 千住保健所
防課 電話 八八八四二七七

看護教室
日時 三月四日(水) 午後一時三十分～四時
場所 東和保健相談所
定員 三十名(先着順)
内容 看護の重要性、看護の仕事、看護の歴史などについて、看護師の講演、簡単な実習、質問コーナー
申込方法 電話予約
申込・問合せ先 東和保健相談所
防課 電話 八八八四一五五

簡易洋裁技能講習会
日時 三月二十三日(土) 午前九時から午後三時
場所 内蔵補導所
定員 十名(先着順)
内容 洋裁の基礎から応用までについて、講師の指導、簡単な実習、質問コーナー
申込方法 電話予約
申込・問合せ先 内蔵補導所
防課 電話 八八八四二七七

十六ミリ映写機再講習会
内容 新旧映写機の使用法を習得する。技術の向上を目的とする。講習会を行う対象は、講習会を開催しようとする方。講習会は、映写機の修理、映写機の操作、映写機の使用法などについて、講師の指導、簡単な実習、質問コーナー
申込方法 電話予約
申込・問合せ先 文化係
防課 電話 八八八四一五五



ハガキの記入例
(返信一表)
(返信二表)
(返信三表)

老人医療証の交付申請
区内在住の満六十五歳以上の方、または老人医療証を受けていない方は申請してください。
老人医療証を利用する医療費が自己負担のうち保険診療費が公費で助成されます。
ただし、次の方は対象となりません。
▽生活保護を受けている方
▽健康保険に加入していない方
▽五十歳以上の所得が制限額を超えている方(養親)
▽七十歳以上で「老」の制限額を超えている方(福)
医療証を交付します。
申込方法 電話予約
申込・問合せ先 千住保健所
防課 電話 八八八四二七七

栄養講習会
日時 三月四日・十日(土) 午後一時三十分～三時三十分
場所 足立保健所第三会室
定員 三十名(先着順)
内容 栄養学の基礎から応用までについて、講師の講演、簡単な実習、質問コーナー
申込方法 電話予約
申込・問合せ先 足立保健所
防課 電話 八八八四一五五

精神衛生相談
日時 毎月第一、三、五(日) 午後一時三十分～三時三十分
場所 足立保健相談所
定員 十名(先着順)
内容 心身の健康に関する悩み、不安、悩み、悩み
申込方法 電話予約
申込・問合せ先 足立保健相談所
防課 電話 八八八四一五五

通所事業募集
心身障害福祉センターでは、次の事業について、四月からの通所者(男)を募集します。
対象 区内在住、知的障害の程度が軽度から軽度の三歳から五歳までの幼児
募集人員 五十名
申込方法 電話予約
申込・問合せ先 心身障害福祉センター
防課 電話 八八八四一五五

区営野球場・庭球場の抽選日と会場の変更になります
区営野球場・庭球場の抽選日は、三月四日(水)と変更になります。
野球場：毎月第二、四、六(日) 午後四時から六時
庭球場：毎月第四、六(日) 午後四時から六時
抽選日は、抽選会が行われる前日の午後四時から六時の間に行われます。必ず上記の抽選日に参加してください。
申込方法 電話予約
申込・問合せ先 体育課
防課 電話 八八八四一五五

「香典返しはやめましょう」
虚礼廃止運動
足立区新生活運動推進委員会は、虚礼廃止運動と生活の合理化運動の一環として、「香典返しをなくす運動」をすすめています。
このよき運動は人ではなかなかなれません。地域ぐるみで取り組むのが運動の大実効につながります。
申込方法 電話予約
申込・問合せ先 生活環境係
防課 電話 八八八四一五五

ひろば

区民オーケストラのコンサート
日時 三月二十日(土) 午後六時三十分～九時
場所 千寿第三小学校体育館
対象 十六歳以上の方(初心者歓迎)
参加費 無料

足立区民農園
申込・問合せ先 フォークダンス連盟
電話 八八二一九〇六五
場所 足立区民農園
日時 毎週火曜日 午前七時～十時

栄養講習会
日時 三月四日・十日(土) 午後一時三十分～三時三十分
場所 足立保健所第三会室
定員 三十名(先着順)
内容 栄養学の基礎から応用までについて、講師の講演、簡単な実習、質問コーナー
申込方法 電話予約
申込・問合せ先 足立保健所
防課 電話 八八八四一五五

成人病検診
日時 毎週金曜日 午後一時から二時三十分まで受付
場所 千住保健講堂
内容 胸部レントゲン検査、内科、検尿検査、血液検査、心電図検査、血圧検査
定員 五十名(先着順)
申込方法 電話予約
申込・問合せ先 千住保健所
防課 電話 八八八四二七七

精神衛生相談
日時 毎月第一、三、五(日) 午後一時三十分～三時三十分
場所 足立保健相談所
定員 十名(先着順)
内容 心身の健康に関する悩み、不安、悩み、悩み
申込方法 電話予約
申込・問合せ先 足立保健相談所
防課 電話 八八八四一五五

通所事業募集
心身障害福祉センターでは、次の事業について、四月からの通所者(男)を募集します。
対象 区内在住、知的障害の程度が軽度から軽度の三歳から五歳までの幼児
募集人員 五十名
申込方法 電話予約
申込・問合せ先 心身障害福祉センター
防課 電話 八八八四一五五

区営野球場・庭球場の抽選日と会場の変更になります
区営野球場・庭球場の抽選日は、三月四日(水)と変更になります。
野球場：毎月第二、四、六(日) 午後四時から六時
庭球場：毎月第四、六(日) 午後四時から六時
抽選日は、抽選会が行われる前日の午後四時から六時の間に行われます。必ず上記の抽選日に参加してください。
申込方法 電話予約
申込・問合せ先 体育課
防課 電話 八八八四一五五

「香典返しはやめましょう」
虚礼廃止運動
足立区新生活運動推進委員会は、虚礼廃止運動と生活の合理化運動の一環として、「香典返しをなくす運動」をすすめています。
このよき運動は人ではなかなかなれません。地域ぐるみで取り組むのが運動の大実効につながります。
申込方法 電話予約
申込・問合せ先 生活環境係
防課 電話 八八八四一五五

足立区民農園
申込・問合せ先 フォークダンス連盟
電話 八八二一九〇六五
場所 足立区民農園
日時 毎週火曜日 午前七時～十時

栄養講習会
日時 三月四日・十日(土) 午後一時三十分～三時三十分
場所 足立保健所第三会室
定員 三十名(先着順)
内容 栄養学の基礎から応用までについて、講師の講演、簡単な実習、質問コーナー
申込方法 電話予約
申込・問合せ先 足立保健所
防課 電話 八八八四一五五

成人病検診
日時 毎週金曜日 午後一時から二時三十分まで受付
場所 千住保健講堂
内容 胸部レントゲン検査、内科、検尿検査、血液検査、心電図検査、血圧検査
定員 五十名(先着順)
申込方法 電話予約
申込・問合せ先 千住保健所
防課 電話 八八八四二七七

精神衛生相談
日時 毎月第一、三、五(日) 午後一時三十分～三時三十分
場所 足立保健相談所
定員 十名(先着順)
内容 心身の健康に関する悩み、不安、悩み、悩み
申込方法 電話予約
申込・問合せ先 足立保健相談所
防課 電話 八八八四一五五

通所事業募集
心身障害福祉センターでは、次の事業について、四月からの通所者(男)を募集します。
対象 区内在住、知的障害の程度が軽度から軽度の三歳から五歳までの幼児
募集人員 五十名
申込方法 電話予約
申込・問合せ先 心身障害福祉センター
防課 電話 八八八四一五五

区営野球場・庭球場の抽選日と会場の変更になります
区営野球場・庭球場の抽選日は、三月四日(水)と変更になります。
野球場：毎月第二、四、六(日) 午後四時から六時
庭球場：毎月第四、六(日) 午後四時から六時
抽選日は、抽選会が行われる前日の午後四時から六時の間に行われます。必ず上記の抽選日に参加してください。
申込方法 電話予約
申込・問合せ先 体育課
防課 電話 八八八四一五五

「香典返しはやめましょう」
虚礼廃止運動
足立区新生活運動推進委員会は、虚礼廃止運動と生活の合理化運動の一環として、「香典返しをなくす運動」をすすめています。
このよき運動は人ではなかなかなれません。地域ぐるみで取り組むのが運動の大実効につながります。
申込方法 電話予約
申込・問合せ先 生活環境係
防課 電話 八八八四一五五

区民農園
申込・問合せ先 フォークダンス連盟
電話 八八二一九〇六五
場所 足立区民農園
日時 毎週火曜日 午前七時～十時

区民農園
申込・問合せ先 フォークダンス連盟
電話 八八二一九〇六五
場所 足立区民農園
日時 毎週火曜日 午前七時～十時

Table with 2 columns: Day/Time (日曜) and Calendar items (区民カレンダー(3月1日~31日)).

Table for '総合スポーツセンターの行事' (Sports Center Activities). Columns: 事業名 (Project Name), 開催日時 (Date/Time), 内容 (Content), 対象 (Target), 定員 (Capacity), 費用 (Fee), 服装 (Attire), 申込方法 (Application Method).

Star Gazing (星を見よう) advertisement. Includes text about telescope rental, observation times, and contact information.

Community Education Lecture (区民教養講座) advertisement. Details the theme 'Living in a modern society' and lists dates and fees.

Table for '婦人セミナー日程' (Women's Seminar Schedule). Columns: 日 (Date), 時 (Time), テーマ (Theme), 講師 (Instructor).

Table for '春の婦人教室定員・費用' (Spring Women's Classroom Capacity and Fees). Columns: 教室名 (Classroom Name), 定員 (Capacity), 回数 (Frequency), 材料費 (Material Fee).

健康のためのジョギング教室 (Jogging Class for Health). Includes details on dates, location, and contact info.

春の婦人教室 (Spring Women's Classroom). Details activities like pottery and tea, and provides contact information.

告知板 (Notice Board). Contains various public notices including lost items and organizational announcements.

最低賃金の改正 (Minimum Wage Increase). Information on the latest wage adjustments and their effective date.

国の進学ローン (National Education Loan). Details the loan program for students, including interest and repayment terms.

電話局からのお知らせ (Notice from Telephone Office). Information regarding telephone services, rates, and equipment.

みどりの引越 (Midori Relocation). Information about moving services provided by the Midori area.

無料税務相談 (Free Tax Consultation). Details the availability of free tax advice at the NHK School of Education.

通信教育生募集 (Recruitment for Distance Education). Information for students interested in attending the NHK School of Education.