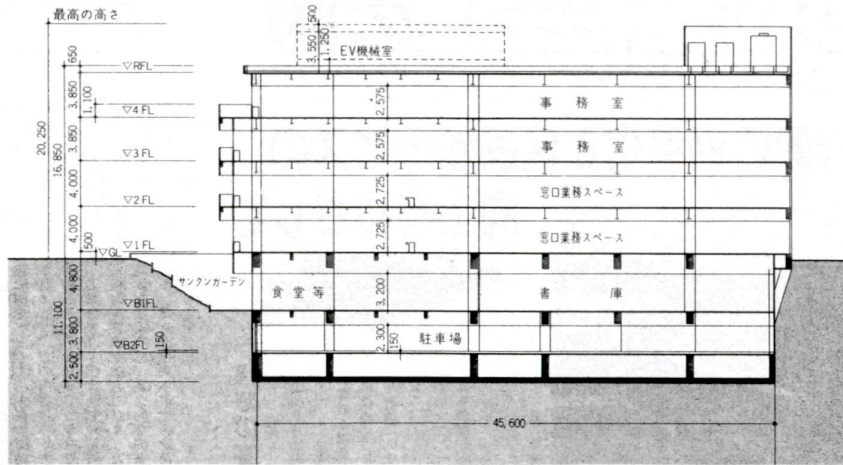




図-1 建物断面図(案)



(注)この断面図については、部分的な変更もあります。

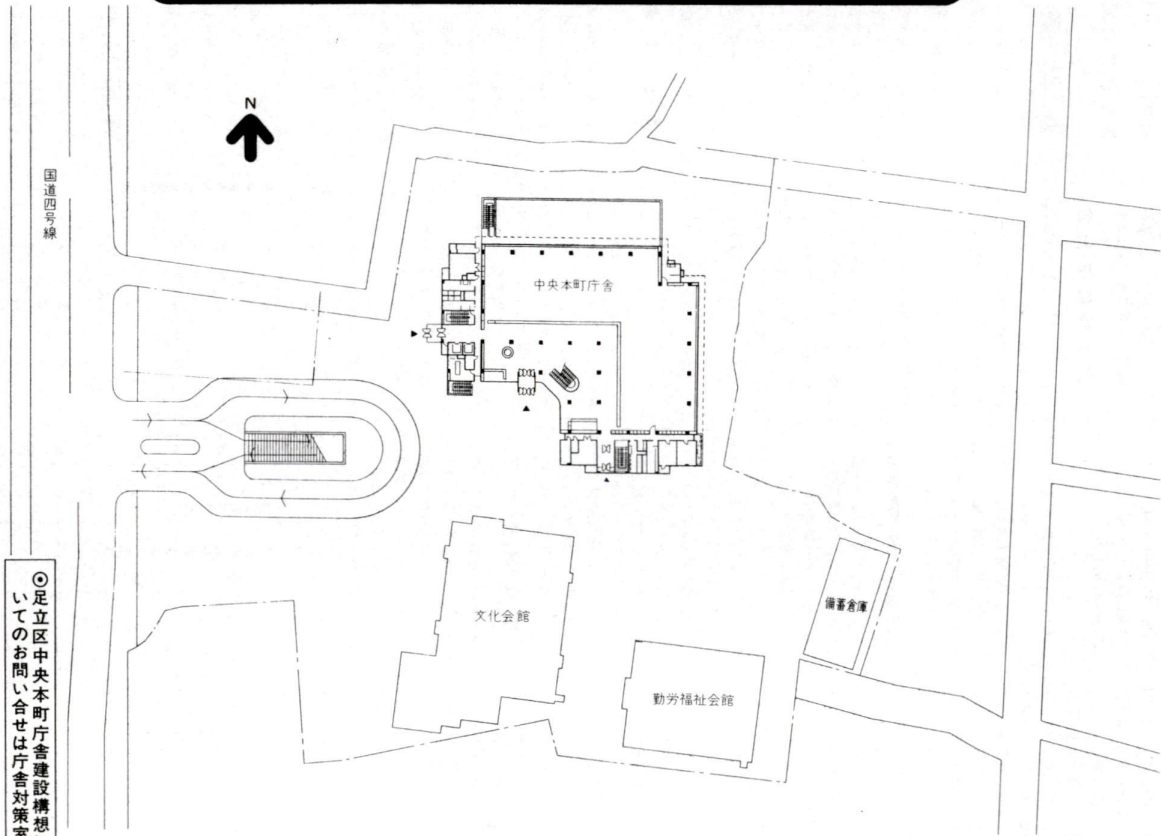
中央本町庁舎の  
基本プランについて

「足立区中央本町庁舎建設構想」に基づいて、現在、具体的な設計作業に入っています。そして、本年中には設計を完了し、来年度からは工事に着手する予定で計画を進めています。昭和六十一年四月からは業務の開始を考えています。

現在、まだ設計の途中ですが、建物の基本プラン等が確定してきましつては、順次、掲載して行く予定です。その概要をお知らせします。図一 建物断面図(案) 図二 建物の平面プランと敷地利用計画図(案)

なお、今後、この計画の進捗状況や二庁舎間のサービスの仕組などについては、順次、掲載して行く予定です。区民の皆さんのご協力をお願いします。

図-2 建物の平面プランと敷地利用計画図(案)



◎足立区中央本町庁舎建設構想についてのお問い合わせは庁舎対策室へ。

(注)本計画図については、部分的な変更もあります。