



あだち 広報

編集 / 足立区企画部広報課 120 足立区千住一丁目4-18 82)1111 第二庁舎 (889)6161

一般相談

◆区役所1階区民相談室
相談日は、土・日曜日・祝日を
除く毎日。午前9時～午後4時

◆西新井区民ホール
相談日は、火曜日を除く毎日。
午前10時～午後4時

第十二回足立区政に 関する世論調査

施策の要望第一位は「老人福祉」

社会、経済情勢の激変にも関わらず、区政の皆さんの意識も刻々と変化、流動しています。区政は最も身近な行政として、区民生活と密接な関係にあります。それだけに、区政をすすめていくためには、皆さんの意向や要望をできるだけ反映させていく必要があります。区では、広聴活動の一環として、毎年「世論調査」を実施しています。今年は十二回目を数え、住居情報開示制度、高齢化問題など項目にわたって調査しました。調査結果は今後の施策の基資料として活用していきます。以下、調査結果の一部を紹介します。

区政への要望

「区政でも力を入れて欲しい施策は何ですか。」(複数回答)

第一位が「老人福祉」二七・七%、第二位が「下水道整備」一七・七%、以下「保健医療の充実」「防災対策」「青少年の健全育成」と続いています。高齢化社会を反映してか「老人福祉」が第一位に選ばれています。

定住性

「足立区に住んで何年になりましたか。」

五年未満の短期居住者が一五・七%と、昨年より一・七%増加しています。一方、「五年以上」と回答した者は、七四・三%と、昨年より一・七%減少しています。



高齢化社会を反映して「老人福祉」が区政への要望1位(今年行われた老人運動会から)

情報公開制度

「あなたは「情報公開」といふ言葉を聞いていますか。」

内容も知っている人は二一・七%、聞き知っている人は一七・九%、全く知らない人は六一・四%と、聞き知っている人の比率は男性四一%、女性五二%、いずれも男性が女性を上回っています。

高齢化問題

「あなたは今後の高齢化についてどうお考えですか。」

大半の人が「考えなし」と回答しており、なかでも「考えなし」の比率は男性四一%、女性五二%と、いずれも男性が女性を上回っています。

図3 情報公開制度

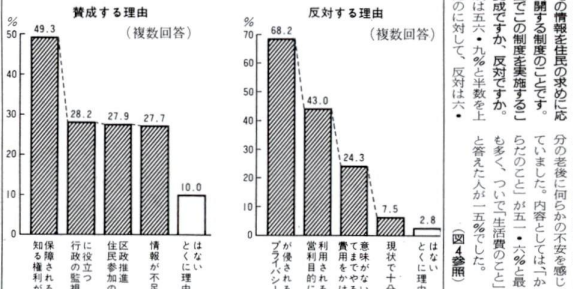


図2 居住年数別の定住意向

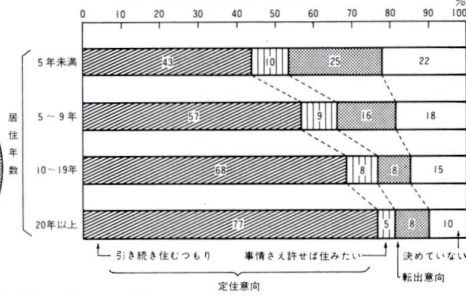


図1 区政への要望

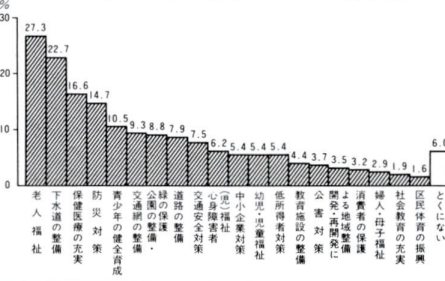
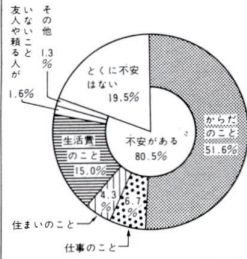


図4 老後の不安



芸術の秋を飾る 足立区文化祭

開催期間・10月28日～11月27日

- ▽文化の日を中心に、第三十三回足立区文化祭を区内各会場で開催します。区民の皆さんの力作、熱演を「観覧」ご鑑賞ください。
- ◆西新井区民ホール・ギヤラ
- ▽華道(保福園)：十月二十八日/三十日、午前十時/午後六時
- ▽手芸(写真展)：十一月二日/四日、午前十時/午後六時
- ▽洋画(彫展)：十一月六日/十日、午前十時/午後六時(十日は休館)
- ▽書道(水石展)：十一月十二日/十七日、午前十時/午後六時(十二日は休館)
- ◆はくし館
- ▽川柳大会(川柳会)：十一月十六日、午後六時/九時(中央本町社会教育館)
- ▽囲碁大会(日本棋院足立支部)：十一月二十七日、午後九時/午後八時(中央本町社会教育館)
- ◆文化会館
- ▽三曲演奏会(三曲協会)：十一月二十二日、午前十一時/午後七時(市の郷土会)
- ◆大輪菊大会(いすれも、十一月下旬から中旬)
- ▽花畑大賞神社境内(日本菊友会)
- ▽南宮城公園(堀南菊友会)
- ▽島水川神社境内(江北菊花会)
- ◆常盤庵境内(堀北菊友会)
- ◆獅子舞の集い
古来の伝統と郷土色を守り、広く区民の皆さんに親しんでいただくため、毎年秋に無料公開しています。
日時：十月二十三日(日)午前十一時開演
場所：竹の家社会教育館
問合せ先：いすれも、文化係
- ◆将棋大会(日本将棋連盟足立支部)◆婦人の部◆十
- ◆各層大会
- ◆得棋大会(日本将棋連盟足立支部)◆婦人の部◆十
- ◆商標展(時刻表)：十一月三日、午前九時/午後七時
- ◆民謡(堀福の会)：十一月六日、午前九時/午後七時
- ◆社交舞踏(社交舞踏連盟)：十一月十三日、午後五時/九時
- ◆各層大会
- ◆得棋大会(日本将棋連盟足立支部)◆婦人の部◆十

豊かな読書で心の栄養



10月27日・11月9日は読書週間です

気軽に読書を 秋は、日々読書は続く... 本を借りるには 図書館の本は、貸出券さえあれば、自由に借りられます。

中央図書館読書週間行事案内 中央図書館 各種コーナー... 児童書、青年書、成人書、資料系、区刊物等をそろえた、区分資料コーナーも設置されています。

足立区勤労者共済会 発足しました 10月1日 足立区勤労者共済会... 臨時にお金が必要なおきに、入会費を200円以内の中小企業者(従業員30人以下)に限り、貸付けをさせていただきます。

災害に備えて 特殊建築物の定期報告を 託をしていただく機会を經由して提出していただく。調査・検査を依頼する際の専門技術者(有資格者)に定期的な調査・検査をさせる。また、調査・検査は左記に該当する特殊建築物が対象です。

福祉事業おんない 拡大されました 家事援助者 派遣対象世帯 拡大されました... 区では、父子家庭の被災者が病気がけがをうけて、家事の手伝いを、家事援助者派遣事業を実施しています。

児童緊急一時保護制度 児童緊急一時保護制度 児童緊急一時保護制度... 児童緊急一時保護制度... 児童緊急一時保護制度...

開館時間と 休日 各図書館とも、月曜日、第二日曜日の翌日は閉館、第三日曜日、祝日、図書閉館日、毎月十日を除いて、毎日午前九時から閉館、閉館時間は次のとおりです。

明い選挙啓発ポスターコンクール入選者決まる 明い選挙啓発ポスターコンクールは、区内の小・中学校生から応募された二百二十一点の作品の中から、厳正な審査の結果、小・中学生各点の選定となり、入選作品は、当日の表彰式で、多数の賞状を授けられます。

家庭福祉員募集 家庭福祉員募集 家庭福祉員募集... 家庭福祉員募集... 家庭福祉員募集...

生業資金 貸付けます 貸付金 貸付金 貸付金... 貸付金... 貸付金...

追加工賃を払って競争入札参加願ひ(物品) 昭和五十九年度、区物産品買入れ等の指名競争入札に参加を希望される方は、次に示すとおり、競争入札願ひ書(以下「願ひ書」といふ)を提出していただきます。

内職者をお求めの業主の方へ 内職指導所では、内職指導業務として、内職者をお求めの業主の方から、ご希望の内職者を探し、紹介させていただきます。ご希望の内職者は、内職指導所にお申し込みください。

Table with 4 columns: 用途 (用途), 用途に供する簿又は現積, 提出の時期, 特 殊 建 築 物. Rows include: 新築、改築又は増築, 経理用簿、貸付金簿等の簿, 旅館又はホテル, 有線放送施設又は無線放送施設, 病院、診療所(患者の診察施設があるものに限り), 展示場又は児童遊園地等, 運動場又は体育館, 博覧場、展覧場、展示場、演習場又は体育館等.

保健衛生 あんない

高血圧・動脈硬化 予防講座 日時 十月十六日(午後一時三十分～三時三十分) 場所 千住保健所

妊婦健康診査 妊婦した方は、母子健康手帳と一緒には、母子健康手帳を必ず受診時持参して下さい。

保健所医師募集 常勤医師 管理職または主査 五十歳以下、

広場 寺田智子さん(日ノ出町) カット

乳児健康教室 日時 十月十日(午後十時～十一時三十分) 場所 東和保健所

ミルクを差しあげます 対象 生活保護世帯 妊婦(乳児が二歳未満)

Table with 3 columns: 年齢 (Age), 男子 (Male), 女子 (Female). Rows show weight and height data for children from 1 to 4 years old.

授乳指導 授乳指導員 授乳指導員 授乳指導員

区民相談室 午後一時～四時 (受付は三時過ぎ) 法律相談 戸籍関係

健康診査日程 十一月の巡回 健康診査日程

はかりの定期検査 検査費用(証明) はかりを用いている場合は、毎年定期検査を受けなければなりません。

国民年金 国民年金は、国民年金に加入する方が、毎月納付する、各月の納額は、各月、昭和五十六年度第二

生活用品交換即売会 出品受け付け 生活用品交換即売会

散歩みち 諏訪木公園付近 木付公園

住居表示板を取り替えます 二ノ井・西新井地区 六月初から行っていた

水洗化が可能になりました ご協力をお願いします 現在、区内各所で下水道工事が着々と進められています

湯河原・伊豆高原「あだち荘」 一月利用は、左表のとおり

あだち広報 編集 編集 編集

スポーツセンターフェスティバル				開催日時	11月23日(勤労感謝の日)
競技種目	競技方法	参加対象	事業人員	オリエンテーション	申込方法
バドミントン	個人戦(男・女別ダブルス)トーナメント	18歳以上の区民(区民大会A出場者を除く)	男女各16ペア	11月20日(日)	十月二十日(木)午後九時から直接または電話でどうぞ(先着順)
	団体戦(1チーム6人)リーグ戦	18歳以上の区民(女子または40歳以上の男子2名以上含むこと)	6チーム	午後2時~	
卓球	個人戦(男・女シングル)トーナメント	18歳以上の区民	男女各32名	11月13日(日)	十月二十日(木)午後九時から直接または電話でどうぞ(先着順)
	団体戦(1チーム5名)トーナメント	18歳以上の区民(女子を2名以上含むこと)	16チーム	午前10時~	
バレーボール	9人制(1チーム12名まで)リーグ戦	18歳以上の区民(女子3名以上を含むこと)※家庭婦人および小学生だけのチームは出場できません。	8チーム	11月13日(日)	十月二十日(木)午後九時から直接または電話でどうぞ(先着順)
				午後1時~	
アーチェリー	インドアランド形式 18m・25m	18歳以上の区民	36名	11月17日(木)午後6時30分~	
弓道	個人戦	18歳以上の区民(転考者および学生を除く)	個人戦30名 団体戦10チーム	11月18日(金)	
	団体戦(三人立)			午後7時~	
なぎなた	個人戦(試合形式)	18歳以上の区民	試合の部30名 演技の部15ペア	11月5日(日)	
	団体戦(三人制)			午後2時~	
トランポリン	個人戦	一般区民(5歳以上)※5歳児~小学生は必ず保護者同伴	制限なし	なし	直接当日受付(十月二十日)または電話でどうぞ(先着順)
	団体戦				
硬式テニス	団体戦(ミックスダブルスで1チーム3ペア)トーナメント	18歳以上の区民(区民大会出場者・学生は除く)	24チーム	11月13日(日)	十月二十日(木)午後九時から直接または電話でどうぞ(先着順)
軟式テニス	団体戦(女子またはミックスダブルスで1チーム3ペア)トーナメント	18歳以上の区民(学生は除く)	14チーム	午後3時~	
アスレチックトレーニング	各種ヘルスアップ競技 スポーツゲーム リズムダンス発表	アスレチック登録者および本場の事業(午前・夜間)参加者	150名	なし	アスレチック登録者

○フェスティバル出場者はオリエンテーションの前までに健康チェックを必ず受けてください。
 ○オリエンテーションに参加されない方はフェスティバルに参加できません。
 ○往復ハガキには種目、チーム名、代表者氏名、電話番号、住所、他の出場者氏名を必ず記入してください。



男の料理教室
受講生募集

食の文化、あなごのメニューを食卓に運ぶまでを学ぼう。十一月八日・九日・十五日・十六日、いずれも午後六時十分~八時十分(千住一四一八)。

将棋大会
日時 十月十三日(日)午前九時~午後四時三十分
場所 郷土福祉会館
対象 一般区民
資格 八歳以上の実力ある方が参加可能(十五歳未満は保護者同伴)。
定員 七十名(先着順)
費用 無料

工業用ミシン
日時 十月十七日(木)午前九時~午後七時
場所 内職指導所
対象 一般区民
定員 十名(先着順)
費用 無料

将棋大会
日時 十月十三日(日)午前九時~午後四時三十分
場所 郷土福祉会館
対象 一般区民
資格 八歳以上の実力ある方が参加可能(十五歳未満は保護者同伴)。
定員 七十名(先着順)
費用 無料

工業用ミシン
日時 十月十七日(木)午前九時~午後七時
場所 内職指導所
対象 一般区民
定員 十名(先着順)
費用 無料

家庭に緑を
秋季苗木即売会
緑の相談コーナーも開設

区内は、各種緑化推進事業の一環として、今年も秋の苗木、苗本即売会を行います。苗木は、生産地直送の優良種を安価に提供し、園芸用土、肥料、植木鉢等の展示、即売も行います。なお、苗木の管理の仕方、害虫の防ぎ方などについて、緑のなんでも相談コーナーも開設します。家族そろってのお出かけにどうぞ。

日時 十月十七日(木)午前九時~午後四時
場所 郷土福祉会館
費用 無料

施設見学会参加者募集
日時 十月二十五日(火)午後二時~四時
場所 郷土福祉会館
対象 一般区民
定員 十名(先着順)
費用 無料

掲示板
「粗大ごみ」
電話で申し込み
粗大ごみは、各地域毎に二回の収集日が決められており、ご存知の方は、所轄の清掃事務所にお問い合わせください。なお、収集の申し込みは電話によるが、電話が混雑する場合は、必ず電話による申し込みをお願いします。

祝電は
お早めに
「粗大ごみ」
電話で申し込み
粗大ごみは、各地域毎に二回の収集日が決められており、ご存知の方は、所轄の清掃事務所にお問い合わせください。なお、収集の申し込みは電話によるが、電話が混雑する場合は、必ず電話による申し込みをお願いします。

減額申請
廃業(休業)業者より少なくなるの見込まれるときは、予定納税額の減額を十月十五日までに申請することができます。

二推せん
「粗大ごみ」
電話で申し込み
粗大ごみは、各地域毎に二回の収集日が決められており、ご存知の方は、所轄の清掃事務所にお問い合わせください。なお、収集の申し込みは電話によるが、電話が混雑する場合は、必ず電話による申し込みをお願いします。

祝電は
お早めに
「粗大ごみ」
電話で申し込み
粗大ごみは、各地域毎に二回の収集日が決められており、ご存知の方は、所轄の清掃事務所にお問い合わせください。なお、収集の申し込みは電話によるが、電話が混雑する場合は、必ず電話による申し込みをお願いします。

減額申請
廃業(休業)業者より少なくなるの見込まれるときは、予定納税額の減額を十月十五日までに申請することができます。

融資説明会
日時 十月二十日(金)午後二時三十分
場所 東区立労働福祉会館
対象 区内在住の中小企業者
定員 二十名(先着順)
費用 無料

退職金つくりは
国の制度で
中小企業退職金共済制度は、退職金制度が未整備で困窮な中小企業に、国の援助として、いすゞ工業が退職金のつくり方を支援しています。退職金共済制度を利用することで、中小企業退職金共済制度を利用することができます。

里親さん募集
日時 毎週日曜日 午前九時~午後三時
場所 区内各児童養育施設
対象 一般区民
費用 無料

教養教室
日時 毎週水曜日 午後六時から
場所 足立区立労働福祉会館
対象 一般区民
定員 二十名(先着順)
費用 月千二百五十円(入学金を含む)

入札案内
日時 十月二十五日(火)午後二時~四時
場所 郷土福祉会館
対象 一般区民
定員 十名(先着順)
費用 無料

特別区民税
特別区民税の納税期限は、十月三十一日です。

製造技能講座
「底付コース」
日時 十月十七日(木)~十八日(金) 午後九時~午後十一時
場所 郷土福祉会館
対象 一般区民
定員 十名(先着順)
費用 無料

学区内(教材費負担)申込方法 電話予約
申込先 郷土福祉会館(電話四四二五〇五) 郷土福祉会館(電話四四二五〇五) 郷土福祉会館(電話四四二五〇五) 郷土福祉会館(電話四四二五〇五)

「粗大ごみ」電話で申し込み
粗大ごみは、各地域毎に二回の収集日が決められており、ご存知の方は、所轄の清掃事務所にお問い合わせください。なお、収集の申し込みは電話によるが、電話が混雑する場合は、必ず電話による申し込みをお願いします。

祝電は お早めに
「粗大ごみ」電話で申し込み
粗大ごみは、各地域毎に二回の収集日が決められており、ご存知の方は、所轄の清掃事務所にお問い合わせください。なお、収集の申し込みは電話によるが、電話が混雑する場合は、必ず電話による申し込みをお願いします。

減額申請
廃業(休業)業者より少なくなるの見込まれるときは、予定納税額の減額を十月十五日までに申請することができます。

融資説明会
日時 十月二十日(金)午後二時三十分
場所 東区立労働福祉会館
対象 区内在住の中小企業者
定員 二十名(先着順)
費用 無料

退職金つくりは
国の制度で
中小企業退職金共済制度は、退職金制度が未整備で困窮な中小企業に、国の援助として、いすゞ工業が退職金のつくり方を支援しています。退職金共済制度を利用することで、中小企業退職金共済制度を利用することができます。

里親さん募集
日時 毎週日曜日 午前九時~午後三時
場所 区内各児童養育施設
対象 一般区民
費用 無料

教養教室
日時 毎週水曜日 午後六時から
場所 足立区立労働福祉会館
対象 一般区民
定員 二十名(先着順)
費用 月千二百五十円(入学金を含む)

入札案内
日時 十月二十五日(火)午後二時~四時
場所 郷土福祉会館
対象 一般区民
定員 十名(先着順)
費用 無料

特別区民税
特別区民税の納税期限は、十月三十一日です。

製造技能講座
「底付コース」
日時 十月十七日(木)~十八日(金) 午後九時~午後十一時
場所 郷土福祉会館
対象 一般区民
定員 十名(先着順)
費用 無料