

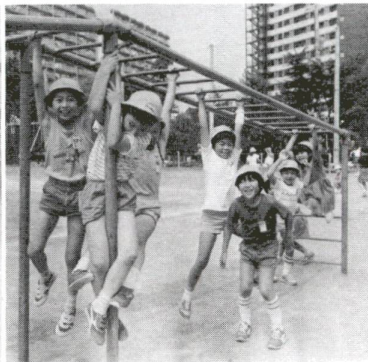
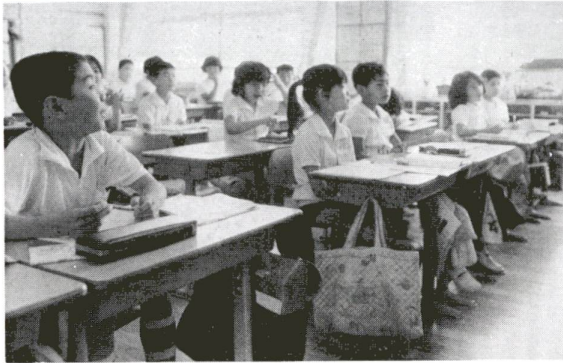


あだち 広報

発行/東京都足立区 千120 足立区千住一丁目4-18 ☎(882)1111 編集/企画部広報課

人口と面積 (61.6.1)	
世帯	225,011
人口	632,153
男	320,219
女	311,934
面積	53.25km ²
人口密度	11,871人/km ²

《月2回(5日、20日)発行》



区立小中学校

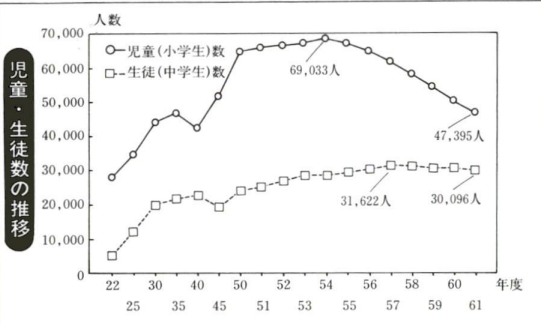
適正な規模と配置を 検討しています

足立区立小中学校適正規模及び適正配置審議会

足立区では、小・中学校の児童・生徒数の減少により、学校間にアンバランスが生じ、教育上の問題が提起されています。このため、教育環境の向上をはかり、区の将来を担う子どもたちに、等しくより良い教育を確保するには、学校規模と学校配置をどうしたものか、この審議会を設けて検討することになりました。この審議会は、今年2月28日に発足し、以後2年間の検討を経て、63年度に学校の適正な規模と配置について、教育委員会に答申することになっています。

児童・生徒数が減っています
の公営住宅建設等により、急に児童・生徒数も著しく増え、小・中学校の建設が、激に人口が増加しました。このため、児童・生徒数も著しく増え、小・中学校の建設が、激に人口が増加しました。このため、児童・生徒数も著しく増え、小・中学校の建設が、激に人口が増加しました。

足立区は、昭和30年代後半から40年代前半にかけて、大量の公営住宅建設等により、急に児童・生徒数も著しく増え、小・中学校の建設が、激に人口が増加しました。このため、児童・生徒数も著しく増え、小・中学校の建設が、激に人口が増加しました。



小学校			
学級数	7学級	17.6学級	27学級
児童数	213人	589.8人	963人
最小	平均	最大	

中学校			
学級数	8学級	19.5学級	31学級
生徒数	268人	786.7人	1,300人
最小	平均	最大	

※普通学級のみ
61.5.1現在

審議会の運営

審議会は、学識経験者、区議会議員、区内関係団体の代表、区立小・中学校校長、区職員(30名の委員で構成されています)。

会長は、高倉翔・筑波大学教授、副会長は、小島重次・元筑波大学教授です。

審議会は現在までに3回開催され、今後1回のペースで開かれ予定です。

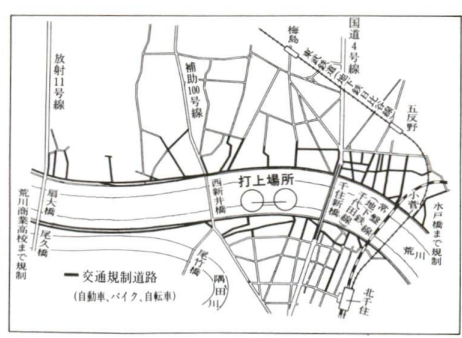
現在までの主な審議内容は、運営の基本的考え方など運営に関する事項です。また審議を進める前提として、各委員の理解を深めるため、足立区の学校教育の現状について調査を行っています。

今後の審議事項としては、区内および他都市の現地調査、問題点の抽出、諸事項である適正規模ならぬ適正配置の基礎設定、この基礎に基づく具体的な改善計画の策定などです。

学校規模に開きがあります
中学校の最小と最大を比べると、約4.5倍、小学校は約1.5倍と開きがあります。

児童・生徒数の減少により、急に児童・生徒数も著しく増え、小・中学校の建設が、激に人口が増加しました。

第8回 足立の花火大会 7/24(木) 午後7時15分~8時45分



上図の黒線部分の道路は、午後6時から10時まで、車の通行を禁止します。
また、首都高速千住新橋ランプの出入りはできません。

自立して明日を築く足立(3)

— 今回の制度改革で —

住民サービスはどのようにするか

第一に、地域の実情に可及的にきめ細かな施策が応じ、民の苦情や意見等の情報が高度的に伝わり、処理が迅速に行われること、行政の多様な環境が変化し、地域の実情を十分に把握している特別区が、さらにきめ細かな対応を意図して迅速な施策を推進すること、新たに移管される事務について見が反しやすくなり、同様に対応すること、

第二に、住民の苦情や意見も、同様に対応すること、

第三に、地域内の業務を総合的な視点で調整でき、たとえば、児童相談所の移管により、福祉事務所、保健所、学校などの連携がはかれ、児童福祉に関する施策を総合的に展開することが可能となり、一貫して児童福祉問題に取り組むことができます。

総じて、今回の特別区別区が、さらにきめ細かな対応を意図して迅速な施策を推進すること、新たに移管される事務について見が反しやすくなり、同様に対応すること、

〈企画課〉

みんなの健康

855 4151
888 4277
896 4004
606 4171
880 1165

足立保健所
立川保健所
北本保健所
千代田保健所
東本保健所
中央本町保健所

事業名	日程	場所	定員	費用	申込方法(対象・内容)	申込 組合先
胃の検診	8/5・14・19・25	足立保健所	各35名	ともに600円	住居ハガキに検診名、検診日、検診場所、住所、氏名(ふりがな)、性別、生年月日、年齢、電話番号を明記のこと。各検診とも1人1枚限り。申込多数の際は抽選。対象…満35歳以上の区民。胃の手術をした方、胃の病気で治療中の方、妊娠している方は不可。また過去1年以内検診していないこと。	足立保健所 (〒121 伊藤町前2-15-7の5)
	8/5・20	東京都がん検診センター	各20名			
子宮がん検診	8/1・8・15・22・29	足立保健所	各35名		申込は胃の検診と同じ。足立保健所で子宮がん検診を受診したことがある方は受診日番号を記入のこと。対象…満30歳以上の区民。生理中の方、産婦人科医で受診中の方は不可。また過去1年以内検診していないこと。	足立保健所
	8/8	都がん検診センター	35名			
精神衛生相談	第1・2・3月曜日 午後2時～4時30分	足立保健所			電話予約。 対象…なんとなくゆううつ、職場・学校に行きたくない、ささいな事が気になる、家から出たくない。 などでお困りの方、または家族	足立保健所
講演会 精神障害者の リハビリ	7/7 午後2時～5時	江北保健相談所	30名	無料	電話予約。 対象…精神障害者の家族一般区民。親亡き後の精神障害者の地域生活を支えるにはどうしたらよいかを考えます。 講師…東京足立病院 医師 木村明生氏	江北保健相談所
夏/バテ 貧血予防 栄養講習会	7/22 午後1時30分～3時30分	足立保健所	30名		電話予約。 講話…貧血を防ぎ、夏/バテしない食生活。調理実演と試食用持参するもの…筆記用具、試食用の小包とはし	足立保健所
フレッシュアップ クラス	7/23 午後1時30分～3時30分	千住保健所	20名		電話予約。 対象…7/8から受付。先着順。エアロビクスエクササイズで汗を流し、パランスのとれた食事作りをマスターしてあなたも健康に。持参するもの…筆記用具、運動着、タオル	千住保健所

忘れずに受けましょう 日本脳炎 予防接種

日本脳炎の予防接種を次のとおり実施します。該当する幼児には、忘れずに受けさせます。

実施日・会場 下表のとおり
受付時間 午後2時～3時
対象 満4歳以上(4月1日現在)・学齢前までの幼児で、保育園、幼稚園に通っていない

接種方法 初めの予防接種を受ける幼児は、1～2週間あけて2回接種します。昨年2回受けた幼児は、1回接種します。予防接種を受けられない幼児は、1回接種します。

①発熱しているか
②最近または現在病気にかかっているか
③心臓、腎臓、肝臓等の病気が急性増進

保健衛生ガイド

③レジーナ体質の幼児
④予防接種により、高热など異なる副反応をもたせしめることがある。けいれん症状をあらわすことがある。

⑤最近、年以内、けいれん症状をあらわすことがある。

⑥その他医師が不適と認めらる幼児

※保育園・幼稚園に通っている幼児、小・中学校児童、生徒は各施設で実施しますが、それにもれぬ幼児・児童・生徒も受けられます。

接種方法 初めの予防接種を受ける幼児は、1～2週間あけて2回接種します。昨年2回受けた幼児は、1回接種します。

接種費用 無料
※保育園・幼稚園に通っている幼児、小・中学校児童、生徒は各施設で実施しますが、それにもれぬ幼児・児童・生徒も受けられます。

活動期にある幼児

関係先 本庁舎・保健所
係 足立保健所、千住保健所

日本脳炎予防接種会場

接種会場	実施月	実施日
足立保健所	7月10日(木)	7月17日(木)
千住保健所	7月8日(火)	7月16日(火)
江北保健相談所	7月9日(水)	7月16日(水)
東和保健相談所	7月9日(水)	7月23日(火)
中央本町保健相談所	7月8日(火)	7月15日(火)
		7月22日(火)

食中毒にご注意!

食中毒に関するお問い合わせは
足立保健所 衛生指導課へ

名前 黄色ブドウ球菌
発生場所 手指のキズ
発生方法 調理前の手洗い・横行

名前 腸炎ビブリオ
発生場所 魚の表面・汁
発生方法 煮込み、冷蔵保存

皆んなで加入しよう 区民の交通災害共済

この共済は、区民の福祉を目的とし、東京23区役所が共同して運営しています。

加入できる方 東京都23区内に住所のある方、外国人も加入できます。

掛金 1口200円(年額)

1人2口まで加入できます

対象となる事故 自動車、バイク、自転車、歩行者、歩行者、自

この共済は、区民の福祉を目的とし、東京23区役所が共同して運営しています。

加入できる方 東京都23区内に住所のある方、外国人も加入できます。

掛金 1口200円(年額)

1人2口まで加入できます

対象となる事故 自動車、バイク、自転車、歩行者、歩行者、自

この共済は、区民の福祉を目的とし、東京23区役所が共同して運営しています。

加入できる方 東京都23区内に住所のある方、外国人も加入できます。

掛金 1口200円(年額)

1人2口まで加入できます

対象となる事故 自動車、バイク、自転車、歩行者、歩行者、自

生活環境

調査期間 7月初旬～9月下旬

調査対象区域 区内全域

調査先 本庁舎・都市計画課

①(注意)利用を希望する方は、必ず7月30日までに会場にお出ください。電話などで各室の問い合わせは、青少年問題に関する意識調査

②(協力)青少年問題に関する意識調査

③(協力)青少年問題に関する意識調査

④(協力)青少年問題に関する意識調査

⑤(協力)青少年問題に関する意識調査

⑥(協力)青少年問題に関する意識調査

⑦(協力)青少年問題に関する意識調査

⑧(協力)青少年問題に関する意識調査

⑨(協力)青少年問題に関する意識調査

⑩(協力)青少年問題に関する意識調査

⑪(協力)青少年問題に関する意識調査

⑫(協力)青少年問題に関する意識調査

⑬(協力)青少年問題に関する意識調査

⑭(協力)青少年問題に関する意識調査

⑮(協力)青少年問題に関する意識調査

⑯(協力)青少年問題に関する意識調査

⑰(協力)青少年問題に関する意識調査

⑱(協力)青少年問題に関する意識調査

⑲(協力)青少年問題に関する意識調査

⑳(協力)青少年問題に関する意識調査

㉑(協力)青少年問題に関する意識調査

㉒(協力)青少年問題に関する意識調査

㉓(協力)青少年問題に関する意識調査

㉔(協力)青少年問題に関する意識調査

㉕(協力)青少年問題に関する意識調査

㉖(協力)青少年問題に関する意識調査

㉗(協力)青少年問題に関する意識調査

㉘(協力)青少年問題に関する意識調査

㉙(協力)青少年問題に関する意識調査

㉚(協力)青少年問題に関する意識調査

㉛(協力)青少年問題に関する意識調査

㉜(協力)青少年問題に関する意識調査

㉝(協力)青少年問題に関する意識調査

㉞(協力)青少年問題に関する意識調査

㉟(協力)青少年問題に関する意識調査

㊱(協力)青少年問題に関する意識調査

㊲(協力)青少年問題に関する意識調査

㊳(協力)青少年問題に関する意識調査

㊴(協力)青少年問題に関する意識調査

㊵(協力)青少年問題に関する意識調査

㊶(協力)青少年問題に関する意識調査

㊷(協力)青少年問題に関する意識調査

㊸(協力)青少年問題に関する意識調査

㊹(協力)青少年問題に関する意識調査

㊺(協力)青少年問題に関する意識調査

㊻(協力)青少年問題に関する意識調査

㊼(協力)青少年問題に関する意識調査

㊽(協力)青少年問題に関する意識調査

㊾(協力)青少年問題に関する意識調査

㊿(協力)青少年問題に関する意識調査

生活環境

調査期間 7月初旬～9月下旬

調査対象区域 区内全域

調査先 本庁舎・都市計画課

①(注意)利用を希望する方は、必ず7月30日までに会場にお出ください。電話などで各室の問い合わせは、青少年問題に関する意識調査

②(協力)青少年問題に関する意識調査

③(協力)青少年問題に関する意識調査

④(協力)青少年問題に関する意識調査

⑤(協力)青少年問題に関する意識調査

⑥(協力)青少年問題に関する意識調査

⑦(協力)青少年問題に関する意識調査

⑧(協力)青少年問題に関する意識調査

⑨(協力)青少年問題に関する意識調査

⑩(協力)青少年問題に関する意識調査

⑪(協力)青少年問題に関する意識調査

⑫(協力)青少年問題に関する意識調査

⑬(協力)青少年問題に関する意識調査

⑭(協力)青少年問題に関する意識調査

⑮(協力)青少年問題に関する意識調査

⑯(協力)青少年問題に関する意識調査

⑰(協力)青少年問題に関する意識調査

⑱(協力)青少年問題に関する意識調査

⑲(協力)青少年問題に関する意識調査

⑳(協力)青少年問題に関する意識調査

㉑(協力)青少年問題に関する意識調査

㉒(協力)青少年問題に関する意識調査

㉓(協力)青少年問題に関する意識調査

㉔(協力)青少年問題に関する意識調査

㉕(協力)青少年問題に関する意識調査

㉖(協力)青少年問題に関する意識調査

㉗(協力)青少年問題に関する意識調査

㉘(協力)青少年問題に関する意識調査

㉙(協力)青少年問題に関する意識調査

㉚(協力)青少年問題に関する意識調査

㉛(協力)青少年問題に関する意識調査

㉜(協力)青少年問題に関する意識調査

㉝(協力)青少年問題に関する意識調査

㉞(協力)青少年問題に関する意識調査

㉟(協力)青少年問題に関する意識調査

㊱(協力)青少年問題に関する意識調査

㊲(協力)青少年問題に関する意識調査

㊳(協力)青少年問題に関する意識調査

㊴(協力)青少年問題に関する意識調査

㊵(協力)青少年問題に関する意識調査

㊶(協力)青少年問題に関する意識調査

㊷(協力)青少年問題に関する意識調査

㊸(協力)青少年問題に関する意識調査

㊹(協力)青少年問題に関する意識調査

㊺(協力)青少年問題に関する意識調査

㊻(協力)青少年問題に関する意識調査

㊼(協力)青少年問題に関する意識調査

㊽(協力)青少年問題に関する意識調査

㊾(協力)青少年問題に関する意識調査

㊿(協力)青少年問題に関する意識調査

募集 催し物

第9回少年 魚つり大会

集まれ! ちびっ子つり名人

日時 7月22日(火)午後1時30分~4時
場所 花畑セナー
対象 区内在住・在勤の婦人
内容 健康で楽しい老後をむかえるための上手な食事の作り方
費用 無料
定員 30名(先着順)
申込方法 7月6日から直接窓口または電話
申込・問合せ先 花畑セナー 1-1 30261

生活教室

日時 8月17日(日)午前8時~8時45分
予備日 8月24日
場所 総合スポーツセンター プール
参加資格 小学5年以上の区内在住・在勤・在学の方
競技科目 左表のとおり
申込資格 ハガキまたは所定の申込書(体育課あり)に住所・氏名、大会日現在の年齢・小・中・高校生は学年・電話番号、種目所属(学生は学校名を明記のうえ)を記入
※小・中学生の申し込みは、保護者の承認と学校長の許可が必要
申込・問合せ先 本庁舎・体育課 予備日 1-4 18

区民大学 公開講座

人間世のように入らぬようにか

日時 8月3日(日) 受付 午前6時30分~7時15分 午後7時30分~8時15分
場所 区内在住・在勤の婦人
対象 区内在住・在勤の婦人
内容 健康で楽しい老後をむかえるための上手な食事の作り方
費用 無料
定員 30名(先着順)
申込方法 7月6日から直接窓口または電話
申込・問合せ先 花畑セナー 1-1 30261

「がんばる」小林和代さん 背泳で優勝 (東京都身障者スポーツ大会)



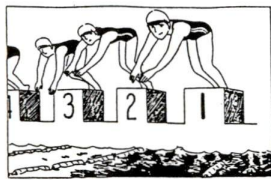
脳性まひで、言葉と体は自由な西新井の小林和代さん。5月31日に行われた、第36回東京都身障者体育大会の青泳50メートルで、見事日本一を奪取し、優勝しました。

水泳を始めたのは、5年前の区広報紙で、水泳教室の募集があり申し込みのうえ、かきつけました。水が大好きで、プールの中に入っていると顔になったつもりです。笑顔で話してくれました。また、クロールだと呼吸がうまくできないので、背泳が自分の体に合っていると話してくれました。遊びでやっていた水泳で、がんだん意欲が出て、いまではできたからハリソニックをのめさせてもらいたいと話してくれました。明るく、常に何かに挑戦して頑張るその姿は、さわやかな感動を与えてくれます。



第39回区民 水泳競技大会 (兼、墨東五区 水泳大会予選会)

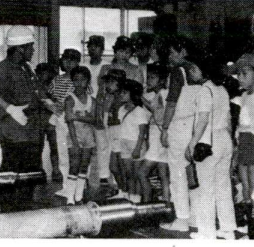
申込期限 7月1日(必着) 出場制限 小・中学校は各校種目3名以内(リレー、ファミリーレーは除く) 一般若年(小学生)は、1人2種目まで、小・中学生は1人1種目(リレー、ファミリーレーを除く) 小・中学生の参加所属は通学している学校名を記入し、小・中学生は大会当日保護者または引率責任者と一緒に来てください。申込・問合せ先 本庁舎・体育課 予備日 1-4 18



種目	男子				女子				高	中	学	小
	A	B	C	D	A	B	C	D				
自由型	50	50	50	50	50	50	50	50	100	100	100	100
平泳	50	50	50	50	50	50	50	50	100	100	100	100
バタフライ	50	50	50	50	50	50	50	50	100	100	100	100
個人メドレー	200	200	200	200	200	200	200	200	400	400	400	400
メドレーリレー	200	200	200	200	200	200	200	200	400	400	400	400
ファミリーレー	100m	100m	100m	100m	100m	100m	100m	100m	200m	200m	200m	200m

○小・中学校は各校1種目3人以上とする。(リレー、ファミリーレーを除く)
○1人2種目までとし、小・中学生は1人1種目とする。(リレー、ファミリーレーを除く)
○小・中学生の参加所属は、通学している学校名で申し込む。
○年齢は大会日とする。
○☆は墨東五区大会予選種目。

親子めぐり 夏休み区内めぐり



区内の施設をバスで案内します。親子で夏の思い出を作ってみませんか。日時 7月19日(土)午前9時~午後2時
コース 地下鉄綾瀬工場、総合スポーツセンター、見沼代親水公園、都市農業公園
参加資格 区内在住の小・中学生とその親(親子に児童に限りません)
定員 親子1組(申し込み多数の場合は抽選)
申込・問合せ先 本庁舎・広報課 予備日 1-4 18

スズミシをさし上げます

区では、元洲公園内生物館で飼育したスズミシ5千匹を無料で配布します。配布日 7月26日(土) 27日(日) 配布場所 元洲公園内 申込・問合せ先 東部公園管理事務所(池袋) 電話 21-3016 30261

職員(看護婦)募集

勤務場所 保育園
応募資格 現に看護婦の免許を有し、昭和61年9月1日現在満3歳未満の方
申込方法 人事係に履歴書1通持参のこと
申込期限 7月19日(土)正午
申込・問合せ先 本庁舎・人事係

ひろば

※先着順で、団体一事業、3ヶ月間再掲載不可
投稿先:広報課
絵、日本画、水彩、版画その他作品も公募しています。7月7日まで出品料2千円/月、7月11日、12日、午後7時~9時、大層信用金庫北足立支店(西伊勢町)千円講師は大岩光氏医学博士、▽西大西2877

掲示板

●市計は、固定資産税、都市計画税第2期分の納期です。足立郡税務事務所 定員 100名
●申告書等第1期分の納期は7月31日です。問合せ先 足立郡税務事務所(090)1-7886241、西新井事務所(041-1)371-3
●東京都住宅供給公社 住宅(市地再開発事業) 綾瀬(ルミエ)の公営所在地 綾瀬1-371-3 (綾瀬駅下車徒歩3分) 募集人数 14階建1棟4戸のうち1戸
●製靴技能講座(又キ・折DK)3千円/月4回LDK
●パンフレット配布場所 区役所内24カ所
●公民館募集センター、足立区役所内24カ所
●配布期間 7月15日(日) 問合せ先 東京都住宅供給公社募集センター 408 2261
●やさい労働法立教室 日時 7月8日(土)午後6時~8時30分
●少年相談所出張開設のお知らせ 日時 7月17日(土)午前10時~午後5時
●松坂屋野店(本館)場内 出展日、見学者参加者の住所、氏名、年齢、電話番号を記入して申し込んでください(応募は1組につき応募多数の場合は抽選)
●申込・問合せ先 本庁舎・広報課 予備日 1-4 18

コース	出発場所	実施日	定員
A	羽村取水場→山口貯水池→東村山浄水場	19日(祝)	100名
B	羽村取水場→(青梅市郷土博物館)→東村山浄水場	26日(祝)	100名
C	小内貯水池→(奥多摩郷土資料館)→東村山浄水場	27日(日)	100名
D	利根大堰→(埼玉県立きたま資料館)→朝霞浄水場	27日(日)	100名