



本橋 広報

発行/東京都足立区 千120 足立区千住一丁目4-18 ☎(882)1111 編集/企画部広報課

人口と面積 (61.10.1)	
世帯	225,804
人口	632,928
男	320,615
女	312,313
面積	53.25km ²
人口密度	11,886/km ²

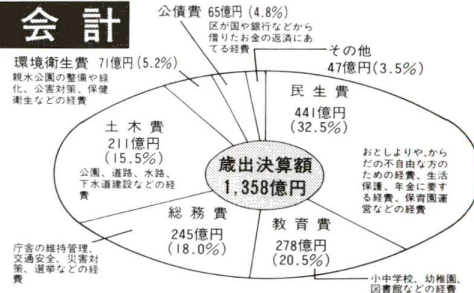
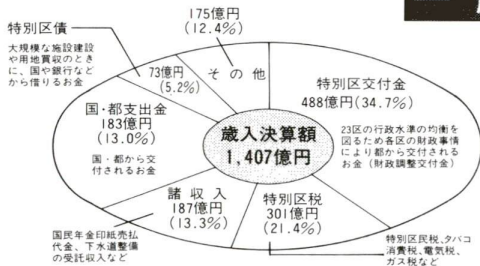
《月2回(5日、20日)発行》

昭和60年度 決算のあらまし

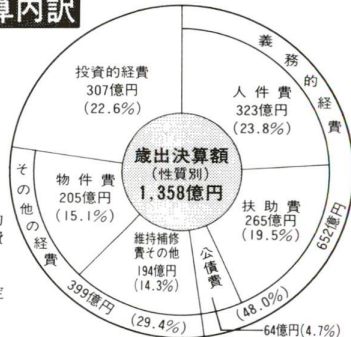
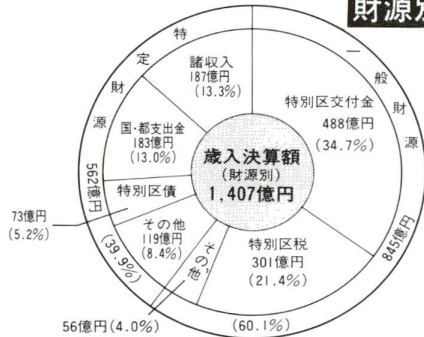
決算審議の内容を次年度予算に反映させるため、昭和60年度決算は、財務会計事務の電算化により資料作成期間を短縮させ、従来の11月議会から、23区で初めて9月議会で審議し、認定されました。そのあらましをお知らせします。

昭和60年度決算は、下水道や道路橋梁の整備、学校建設等数多くの事業を積極的にいたしました。今後さらに事務事業の見直しや職員増の抑制等に一層努力し、生活基盤の整備や福祉の充実を行い、住みよい足立づくりに向けて着実に前進させてまいります。

一般会計



財源別・性質別決算内訳



老人保健医療特別会計

歳入決算額	158億円
歳出決算額	157億円
支払基金交付金	107億円 (67.7%)
国庫支出金	30億円 (19.0%)
繰入金	11億円 (7.0%)
その他	10億円 (6.3%)
医療諸費	154億円 (98.1%)
その他	3億円 (1.9%)

国民健康保険特別会計

歳入決算額	264億円
歳出決算額	247億円
国庫支出金	107億円 (40.5%)
国民健康保険料	81億円 (30.7%)
繰入金	21億円 (8.0%)
都支出金	17億円 (6.4%)
その他	38億円 (14.4%)
保険給付費	174億円 (70.5%)
老人保健拠出金	64億円 (25.9%)
その他	9億円 (3.6%)

昭和60年度 一般会計決算額対前年度比較

区分	昭和60年度	昭和59年度	比較増(△)減	比率%
歳入決算額	140,737	126,058	14,679	11.6
歳出決算額	135,838	122,664	13,174	10.7
歳入・歳出差	4,899	3,394	1,505	44.3
翌年度へ繰越すべき財源	142	43	99	230.2
実質収支額(一般繰越金)	4,757	3,351	1,406	42.0

昭和60年度 決算概要

区分	歳入		歳出	
	予算現額	収入済額	予算現額	支出済額
一般会計	138,556	140,737	138,556	135,838
国民健康保険特別会計	26,989	26,372	26,989	24,681
老人保健医療特別会計	15,772	15,774	15,772	15,664
計	181,317	182,883	181,317	176,183

61年4月に開校した舎人第一小学校と入谷南中学校の併設校



快適なまちづくりは 健全な財政運営で

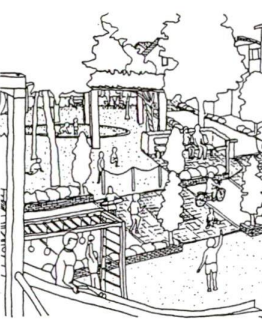
財政に関するお問い合わせは 本庁舎・予算課へ。 ☎882-1111(代)

小・中学校、幼稚園、図書館、社会教育館、体育館、プールなど	292円
生活保護、各種福祉手当、保育園、児童館、老人館、区民福祉センター、学童保育など	231円
庁舎の維持管理、広報、交通安全、災害対策、区民施設の建設、選挙など	197円
環境整備、緑化推進、公害対策、予防接種、各種健康診断、保健所の運営など	37円
商業・工業・農業の振興、消費者対策など	9円
区議会・委員会等の運営	8円
特別区債の元利償還金など	81円
その他	38円

あなたの納めている区税1,000円はこのように使われました。

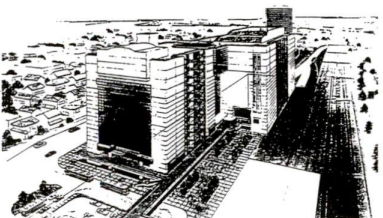
つくってみませんか あなたの手で あなたのまちを

地区環境整備計画を考える集い



いま、区民の皆さんの身近な生活環境の改善が大きな課題となつています。

Table with columns: 日程, 場所, 対象地区. Lists dates and locations for neighborhood improvement planning sessions.



北千住駅西口地区市街地再開発計画案

北千住駅西口地区市街地再開発計画案... 市街地再開発事業の都計画決定...

円高対策実施 中小企業融資に3%の利子補給. Text explaining government support for SMEs due to the yen's appreciation.

Table: 足立区中小企業融資一覧表. Lists various financing programs, amounts, and interest rates.

北千住駅西口地区など 都市計画決定・変更案. 縦覧します. Includes a list of candidates for the poster contest.

Table: 足立税務署管内. Lists tax office hours and locations for November.

Table: 西新井税務署管内. Lists tax office hours and locations for November.

年末調整説明会. Information regarding year-end tax adjustments and social security.

国民年金情報. Information regarding National Pension, including application procedures and benefits.

就学時健康診断. Information regarding school health checkups for children.

