



本橋ち 広報

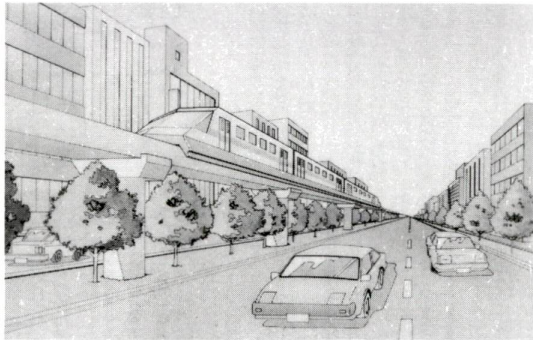
発行/東京都足立区 千120 足立区千住一丁目4-18 ☎(882)1111 編集/企画部広報課

人口と面積	(62.1.1)
世帯	226,094
人口	632,922
男	320,660
女	312,262
面積	53.25km ²
人口密度	11,886/km ²

〈月2回(5日、20日)発行〉

鉄道網の整備をめざして

舎人新線の昭和60年代実現に向けて 常磐新線の早期実現を



舎人新線イメージスケッチ

いままでの経過
 舎人新線については、足立区の西部地域における交通通の解消を、また、水戸線事業の促進を図るため、同年8月には、この舎人新線の導入を要請してきました。そして、昭和61年10月に、足立区交通機関問題協議会を設置し、検討を依頼しました。久、舎人新線建設促進協議会が、60年7月に、区内交通体系のあり方について、報告がなされました。昭和60年7月に、運輸大臣の諮問機関である運輸政策審議会が、舎人・日暮里間について、取り組んでいくことになりました。

今後の予定
 昭和62年度には、60・61年度の調査結果を基に、より詳細な調査の推計、導入システムの選定、経営試算、経営主体の検討、調査を実施してまいります。また、この調査を並行して、事業主体のさまざまな問題について、東京都、荒川区、足立区、八潮市、三郷市、流山市の長で、常磐新線の計画化、および諸問題を協議するため、

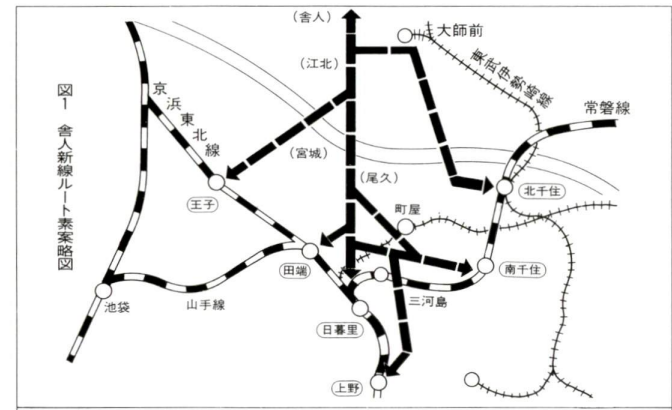


図1 舎人新線ルート案略図

制定。61年度予算に補正予算を計上しました。足立区、荒川区で開始しました。これは、ルート案の比較、概略需要推計等ルート案の特性を把握し、基本ルートを設定するためのものです。昭和61年12月都議会では、荒川区が委託していた「日暮里・舎人間交通システム等基礎調査」報告がまとまり、これは、足立区舎人地区と荒川区日暮里地区間に、都市計画的な観点から、新しい交通システムを導入することの必要性を調査し、また、その整備に関する基本計画策定のための基礎資料を得ることを目的として、昭和60年12月から進められていたものです。その中では、軌道系交通施設導入の必要性が重視され、具体的には、舎人地区を起点として、都心方向に6本のルート案が提出され、現在検討されています。昭和61年8月には、さらにし進めていきます。

基本的な考え方
 これによって、尾久橋和をこの一方、地域開発を促進させる交通施設としての役割も期待されているものです。したがって、地元関係者の意向等を、新線の整備に反映しながら、沿線開発と鉄道整備を一体的に推進されることを望まれています。

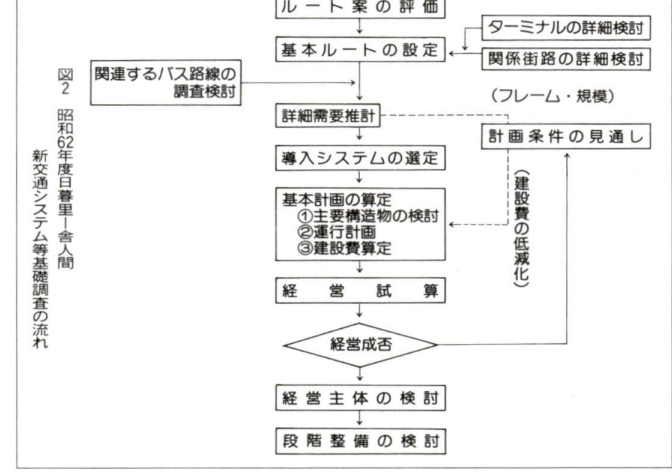


図2 昭和62年度日暮里・舎人間新交通システム等基礎調査の流れ

今後の方向
 区としては、これらの協議会等で、関係自治体と協議を促進するため、4区4市町を重ねて、足立区における交通通の解消を、また、水戸線事業の促進を図るため、同年8月には、この舎人新線の導入を要請してきました。そして、昭和61年10月に、足立区交通機関問題協議会を設置し、検討を依頼しました。久、舎人新線建設促進協議会が、60年7月に、区内交通体系のあり方について、報告がなされました。昭和60年7月に、運輸大臣の諮問機関である運輸政策審議会が、舎人・日暮里間について、取り組んでいくことになりました。

常磐新線
 足立区情報公開シンポジウム「くらしと情報公開」より一層開かれた区政をのちに利用できるように、このため足立区では、区政への参加の第一歩は、区政情報を知ることから始まるからです。この開かれた扉を利用する場、足立区産業振興局、内容▽基調講演「市民生活と情報公開」兼江氏

昭和62年度区政モニター募集
 区政モニターは、区民の皆さんの声を区政に反映させるために、大きな役割を果たしています。謝礼▽会議の出席▽モニターの仕事▽連絡会議の出席(年3回程度)▽アンケートの回答(年4回程度)▽区政全般についての情報・意見等の提出など募集人員 50名 任期 4月1日～3月31日 応募資格 次の条件を全て満たす方▽満20歳以上▽区立区内に引き続く6カ月以上居住している方▽足立区の住

区議会議員選挙の事前説明会
 立候補予定者は必ず出席してください。足立区議会議員選挙 区議会議員選挙の事前説明会 4月19日(土) 4月20日(日) 4月21日(月) 4月22日(火) 4月23日(水) 4月24日(木) 4月25日(金) 4月26日(土) 4月27日(日) 4月28日(月) 4月29日(火) 4月30日(水) 5月1日(木) 5月2日(金) 5月3日(土) 5月4日(日) 5月5日(月) 5月6日(火) 5月7日(水) 5月8日(木) 5月9日(金) 5月10日(土) 5月11日(日) 5月12日(月) 5月13日(火) 5月14日(水) 5月15日(木) 5月16日(金) 5月17日(土) 5月18日(日) 5月19日(月) 5月20日(火) 5月21日(水) 5月22日(木) 5月23日(金) 5月24日(土) 5月25日(日) 5月26日(月) 5月27日(火) 5月28日(水) 5月29日(木) 5月30日(金) 5月31日(土) 6月1日(日) 6月2日(月) 6月3日(火) 6月4日(水) 6月5日(木) 6月6日(金) 6月7日(土) 6月8日(日) 6月9日(月) 6月10日(火) 6月11日(水) 6月12日(木) 6月13日(金) 6月14日(土) 6月15日(日) 6月16日(月) 6月17日(火) 6月18日(水) 6月19日(木) 6月20日(金) 6月21日(土) 6月22日(日) 6月23日(月) 6月24日(火) 6月25日(水) 6月26日(木) 6月27日(金) 6月28日(土) 6月29日(日) 6月30日(月) 7月1日(火) 7月2日(水) 7月3日(木) 7月4日(金) 7月5日(土) 7月6日(日) 7月7日(月) 7月8日(火) 7月9日(水) 7月10日(木) 7月11日(金) 7月12日(土) 7月13日(日) 7月14日(月) 7月15日(火) 7月16日(水) 7月17日(木) 7月18日(金) 7月19日(土) 7月20日(日) 7月21日(月) 7月22日(火) 7月23日(水) 7月24日(木) 7月25日(金) 7月26日(土) 7月27日(日) 7月28日(月) 7月29日(火) 7月30日(水) 7月31日(木) 8月1日(金) 8月2日(土) 8月3日(日) 8月4日(月) 8月5日(火) 8月6日(水) 8月7日(木) 8月8日(金) 8月9日(土) 8月10日(日) 8月11日(月) 8月12日(火) 8月13日(水) 8月14日(木) 8月15日(金) 8月16日(土) 8月17日(日) 8月18日(月) 8月19日(火) 8月20日(水) 8月21日(木) 8月22日(金) 8月23日(土) 8月24日(日) 8月25日(月) 8月26日(火) 8月27日(水) 8月28日(木) 8月29日(金) 8月30日(土) 8月31日(日) 9月1日(月) 9月2日(火) 9月3日(水) 9月4日(木) 9月5日(金) 9月6日(土) 9月7日(日) 9月8日(月) 9月9日(火) 9月10日(水) 9月11日(木) 9月12日(金) 9月13日(土) 9月14日(日) 9月15日(月) 9月16日(火) 9月17日(水) 9月18日(木) 9月19日(金) 9月20日(土) 9月21日(日) 9月22日(月) 9月23日(火) 9月24日(水) 9月25日(木) 9月26日(金) 9月27日(土) 9月28日(日) 9月29日(月) 9月30日(火) 10月1日(水) 10月2日(木) 10月3日(金) 10月4日(土) 10月5日(日) 10月6日(月) 10月7日(火) 10月8日(水) 10月9日(木) 10月10日(金) 10月11日(土) 10月12日(日) 10月13日(月) 10月14日(火) 10月15日(水) 10月16日(木) 10月17日(金) 10月18日(土) 10月19日(日) 10月20日(月) 10月21日(火) 10月22日(水) 10月23日(木) 10月24日(金) 10月25日(土) 10月26日(日) 10月27日(月) 10月28日(火) 10月29日(水) 10月30日(木) 10月31日(金) 11月1日(土) 11月2日(日) 11月3日(月) 11月4日(火) 11月5日(水) 11月6日(木) 11月7日(金) 11月8日(土) 11月9日(日) 11月10日(月) 11月11日(火) 11月12日(水) 11月13日(木) 11月14日(金) 11月15日(土) 11月16日(日) 11月17日(月) 11月18日(火) 11月19日(水) 11月20日(木) 11月21日(金) 11月22日(土) 11月23日(日) 11月24日(月) 11月25日(火) 11月26日(水) 11月27日(木) 11月28日(金) 11月29日(土) 11月30日(日) 12月1日(月) 12月2日(火) 12月3日(水) 12月4日(木) 12月5日(金) 12月6日(土) 12月7日(日) 12月8日(月) 12月9日(火) 12月10日(水) 12月11日(木) 12月12日(金) 12月13日(土) 12月14日(日) 12月15日(月) 12月16日(火) 12月17日(水) 12月18日(木) 12月19日(金) 12月20日(土) 12月21日(日) 12月22日(月) 12月23日(火) 12月24日(水) 12月25日(木) 12月26日(金) 12月27日(土) 12月28日(日) 12月29日(月) 12月30日(火) 12月31日(水)

立候補予定者は必ず出席してください
 足立区議会議員選挙 区議会議員選挙の事前説明会 4月19日(土) 4月20日(日) 4月21日(月) 4月22日(火) 4月23日(水) 4月24日(木) 4月25日(金) 4月26日(土) 4月27日(日) 4月28日(月) 4月29日(火) 4月30日(水) 5月1日(木) 5月2日(金) 5月3日(土) 5月4日(日) 5月5日(月) 5月6日(火) 5月7日(水) 5月8日(木) 5月9日(金) 5月10日(土) 5月11日(日) 5月12日(月) 5月13日(火) 5月14日(水) 5月15日(木) 5月16日(金) 5月17日(土) 5月18日(日) 5月19日(月) 5月20日(火) 5月21日(水) 5月22日(木) 5月23日(金) 5月24日(土) 5月25日(日) 5月26日(月) 5月27日(火) 5月28日(水) 5月29日(木) 5月30日(金) 5月31日(土) 6月1日(日) 6月2日(月) 6月3日(火) 6月4日(水) 6月5日(木) 6月6日(金) 6月7日(土) 6月8日(日) 6月9日(月) 6月10日(火) 6月11日(水) 6月12日(木) 6月13日(金) 6月14日(土) 6月15日(日) 6月16日(月) 6月17日(火) 6月18日(水) 6月19日(木) 6月20日(金) 6月21日(土) 6月22日(日) 6月23日(月) 6月24日(火) 6月25日(水) 6月26日(木) 6月27日(金) 6月28日(土) 6月29日(日) 6月30日(月) 7月1日(火) 7月2日(水) 7月3日(木) 7月4日(金) 7月5日(土) 7月6日(日) 7月7日(月) 7月8日(火) 7月9日(水) 7月10日(木) 7月11日(金) 7月12日(土) 7月13日(日) 7月14日(月) 7月15日(火) 7月16日(水) 7月17日(木) 7月18日(金) 7月19日(土) 7月20日(日) 7月21日(月) 7月22日(火) 7月23日(水) 7月24日(木) 7月25日(金) 7月26日(土) 7月27日(日) 7月28日(月) 7月29日(火) 7月30日(水) 7月31日(木) 8月1日(金) 8月2日(土) 8月3日(日) 8月4日(月) 8月5日(火) 8月6日(水) 8月7日(木) 8月8日(金) 8月9日(土) 8月10日(日) 8月11日(月) 8月12日(火) 8月13日(水) 8月14日(木) 8月15日(金) 8月16日(土) 8月17日(日) 8月18日(月) 8月19日(火) 8月20日(水) 8月21日(木) 8月22日(金) 8月23日(土) 8月24日(日) 8月25日(月) 8月26日(火) 8月27日(水) 8月28日(木) 8月29日(金) 8月30日(土) 8月31日(日) 9月1日(月) 9月2日(火) 9月3日(水) 9月4日(木) 9月5日(金) 9月6日(土) 9月7日(日) 9月8日(月) 9月9日(火) 9月10日(水) 9月11日(木) 9月12日(金) 9月13日(土) 9月14日(日) 9月15日(月) 9月16日(火) 9月17日(水) 9月18日(木) 9月19日(金) 9月20日(土) 9月21日(日) 9月22日(月) 9月23日(火) 9月24日(水) 9月25日(木) 9月26日(金) 9月27日(土) 9月28日(日) 9月29日(月) 9月30日(火) 10月1日(水) 10月2日(木) 10月3日(金) 10月4日(土) 10月5日(日) 10月6日(月) 10月7日(火) 10月8日(水) 10月9日(木) 10月10日(金) 10月11日(土) 10月12日(日) 10月13日(月) 10月14日(火) 10月15日(水) 10月16日(木) 10月17日(金) 10月18日(土) 10月19日(日) 10月20日(月) 10月21日(火) 10月22日(水) 10月23日(木) 10月24日(金) 10月25日(土) 10月26日(日) 10月27日(月) 10月28日(火) 10月29日(水) 10月30日(木) 10月31日(金) 11月1日(土) 11月2日(日) 11月3日(月) 11月4日(火) 11月5日(水) 11月6日(木) 11月7日(金) 11月8日(土) 11月9日(日) 11月10日(月) 11月11日(火) 11月12日(水) 11月13日(木) 11月14日(金) 11月15日(土) 11月16日(日) 11月17日(月) 11月18日(火) 11月19日(水) 11月20日(木) 11月21日(金) 11月22日(土) 11月23日(日) 11月24日(月) 11月25日(火) 11月26日(水) 11月27日(木) 11月28日(金) 11月29日(土) 11月30日(日) 12月1日(月) 12月2日(火) 12月3日(水) 12月4日(木) 12月5日(金) 12月6日(土) 12月7日(日) 12月8日(月) 12月9日(火) 12月10日(水) 12月11日(木) 12月12日(金) 12月13日(土) 12月14日(日) 12月15日(月) 12月16日(火) 12月17日(水) 12月18日(木) 12月19日(金) 12月20日(土) 12月21日(日) 12月22日(月) 12月23日(火) 12月24日(水) 12月25日(木) 12月26日(金) 12月27日(土) 12月28日(日) 12月29日(月) 12月30日(火) 12月31日(水)

募集します

まちづくりカウンセラー

安全で快適な住みよい街を
つくるため、区は「まち
づくり推進要綱」を制定して
います。

この要綱は、地域のまち
づくりを進めるために自主的
に作られた団体や、これから
団体を作ろうとしている区民
の皆さんに、まちづくりの
の良き相手をしてくれる「ま
ちづくり推進委員」と、専門
的な立場から助言する「まち
づくりカウンセラー」を区が派
遣する制度です。

そこでこのたび「まち
づくりカウンセラー」を次の要
領で募集します。

業務内容 ▽地域に派遣され
た内容、まちづくりに関す
る技術指導、助言を行う
▽まちづくり推進連絡会議
への出席(年3回)

任期 3年

応募資格 ▽立足区に引き続き
▽35歳以上の方 ▽都市
計画課から派遣された方



計画に関する業務に引き
加え、中小企業診断士の
資格があり、商・工業コ
ンサルタントの業務に引き
加え、建築士の資格があ
る方、建築士の資格があ
る方に所属している方、
以上の資格があり、まち
づくりに豊富な知識と経験
のある方

謝礼金が
出ます。

提出書類 まちづくりカウ
ンサー登録申込書、資格証
明書および業務経歴書
選定、まちづくり委員等選定
委員会にて選定・登載、結果
は本人に通知します。

応募期限 2月10日
申込・問合せ先 本庁舎・ま
ちづくり課推進係
1-1-1 1代

区立幼稚園の歳児 二次募集のお知らせ

今年4月に開する区立幼
稚園の5歳児(まだ余裕があ
ります)の募集についてお
知らせします。

募集する幼稚園 11
▽鹿浜幼稚園(鹿浜5-25
1-11)
▽関原幼稚園(区内の5歳児
16-11千寿8小学校内)
▽元宿幼稚園(千住坂木1-
16-2)
▽江北幼稚園(江北1-26
1-9)
▽大谷田幼稚園(大谷田2-
1-19)

募集人員 各幼稚園とも若干
名

申込先 各区分幼稚園
問合せ先 本庁舎・学務第一
課学事第二係
1-1-1 1代

縦覧しています

都市計画

決定・変更等について

便所別付近
※それぞれ、両側
をおおむね30分の
区域

③小台通り地区不
燃化促進事業に伴
う都市計画変更
都区では、次
の地区の不燃化促
進事業に伴い、用途地域、特
別工業地区、高度地区、防火
地域および準防火地域の変更
を行いました。

小台通り
地区(小台1・二丁目各地
区)

※両側をおおむね30分の区域
また、都区では、次の地
区の不燃化促進事業に伴い、
用途地域、特別工業地区、高
度地区、防火地域および準防
火地域の変更を行いました。

都区では、区西部地域の下水
道の幹線管渠ルートの変更を
しました。

鹿浜南汚
水幹線、江北汚水幹線、中
川汚水幹線、熊の木雨汚水
幹線、江北雨汚水幹線の各一部
三丁目交差点から保木間交
差点

都区では、私たちの日常生活
上便利で親しみのある町にな
るよう住居表示を進めていま
す。

これまでに、区民の皆さん
の理解と協力で、立足区
内約82%の区域の住居表示が
終了しました。

今回は、伊興(赤山街道西
側)地区について次のように
住居表示を予定しています。
なお、赤山街道から東側地
区についても準備を進めてい
ますので、協力をお願いします。

第34次住居表示対象地区
伊興町通(一部)、伊興
町大境、伊興町諏訪木、伊
興町本町(一部)、西伊興町
(一部)、竹塚町(一部)、古

伊興(赤山街道西側)地区の皆さんへ

住居表示を予定しています



千合一・二丁目(一
部)、上沼田町、加賀沼田町
●実態調査(伺います)
この住居表示を実施する
際、各戸(家、商店等の建物
の形状、世帯主名、法人等を
含む)などを、あらかじめ調
査する必要があります。
(左図参照)

実施予定日(施行年月日)
昭和62年10月10日
新住居番号の通知
実施地区の皆さんは、
新しい住居番号を
今年7月から8月頃
届きます。

問合せ先 中央本町庁舎・住
居表示係 5033

くらしの 情報

国民年金

納められない方へ
保険料を納めないままに
しておくと、年金を受けら
れなくなる可能性があります。
経済的な事情などで納め
ることが困難な方は、保
険料免除の制度がありま
す。
手続き方法 国民年金課
または国民事務所へ印か
し、年金手帳を持参して
ください。

問合せ先 中央本町庁舎
記録係 5050

保険料を納められない方へ

経済的な事情などで納め
ることが困難な方は、保
険料免除の制度がありま
す。
手続き方法 国民年金課
または国民事務所へ印か
し、年金手帳を持参して
ください。

問合せ先 中央本町庁舎
記録係 5050



お知らせ

受け付け参加
競争入札参加
資格審査(工事)

昭和62年度、63年度お
いて、区が発注する工事の
請負、設計、測量および地
質調査の委託等の競争入
札に参加を希望する方の申
請を受け付けています。

受付期限 2月27日(金)
勤務場所 区立保育園
午後5時15分

問合せ先 社会福祉協議会
5050

生活環境

雪害対策のお願い
雪害対策については、こ
苦勞も多しと思いますが、
次のことについてみなさん
の協力をお願いします。

雪害対策のお願い
雪害対策については、こ
苦勞も多しと思いますが、
次のことについてみなさん
の協力をお願いします。

午後4時(正午・午後1
時を除く)
受付場所 区役所本庁舎7
階会議室
申請用紙 東京都財務局所
定様式
用紙販売 (財)東京都弘
済臨時用紙販売所
問合せ先 本庁舎・契約第
一係 50111代
▽自宅付近の道路の除雪
の協力をお願いします。
▽残雪が凍って交通事
故の原因になります。
▽心臓病児をもつ
親のついで

区内の17の小中学校に設置
されている心臓病の日ご
ろの学習成果を発表しま
す。
日時 2月20日(金)、午前
9時~午後1時30分
場所 産業振興館
内容 ▽舞台のりス・
劇などの発表、▽絵画、
工作、手芸などの作品展
示

問合せ先 本庁舎・教育委
員会指導室 50111
1代

問合せ先 中央本町庁舎
土木部計画調整課 50301
都・第六建
設事務所 50100

問合せ先 中央本町庁舎
記録係 5050

問合せ先 中央本町庁舎
記録係 5050

問合せ先 中央本町庁舎
記録係 5050

問合せ先 中央本町庁舎
記録係 5050

問合せ先 中央本町庁舎
記録係 5050

問合せ先 中央本町庁舎
記録係 5050

問合せ先 中央本町庁舎
記録係 5050

問合せ先 中央本町庁舎
記録係 5050

問合せ先 中央本町庁舎
記録係 5050

問合せ先 中央本町庁舎
記録係 5050

問合せ先 中央本町庁舎
記録係 5050

A Happy New Year

あんぐる
海外技術者センターで
新年会
「日本料理にもたいがなれました」



新年会
「日本料理にもたいがなれました」

Table with 4 columns: 日 (Date), 内容 (Content), 講師 (Instructor), 講 (Lecture). It lists various seminars and their details.

※時間は、いずれも午後7:00-9:00

青年講座

「人間らしく時代を生きる」

あなたは時代をどう生きようとしていますか。
日時・テーマ・講師
左表のとおり

家庭婦人
ゲートボール講習会
プラネタリウム
一般放映 (2月分)

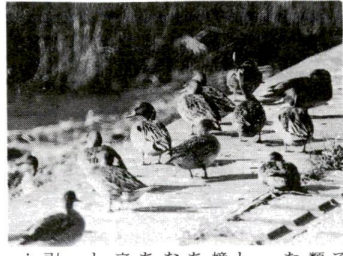
生活教室

花畑センター
日時 2月14日(土)、午後1時
申込・問合せ先 東部センター ☎07101

写真展

「あだちの鳥たち」

展示写真募集



野鳥たちが安心
して住める自然
環境は、また、私
たちのため大切
なものですね。鳥
たちを大切に足
立の自然(畜産
区)では、昨年に
引き続き今年も
「オナカモ」

家のまわりの公園に、河川敷に、みまわって、区内にも野鳥がいっぱい、シジュウカラ、オナカモ、ゴイサギ...。昨年、拓川と荒川を行った区の調査では、30種類鳥類が観察されました。



セクロカモ



天体観望会
第2回
は検査センター本館調理学部(中央本町1-5-3) ☎8805375

育児 保育園 募集
両親が働いていたり、病氣などの理由により、家庭で乳幼児の保育ができない方のため、福祉事務所の相談・申請を受け付けています。
〒120-0001 東部福祉事務所 ☎888-3141

ひろば
「投稿情報」サクル情報、せものなどの案内にご利用ください。
「会員募集」1年間▽一般の部：毎週木曜日、午後7時から/産迎 水曜日、午後6時30分〜8時30分(月3回)
「掲示」都では、23区内(下水道普及地区を除く)にある届出済浄化槽4年1回清掃作業の一部を助成します。
「学園」1月20日号5面「トニース」新年ライブ開催大会の会場は、千寿第四小学校の講堂に訂正します。

掲示
水道モータリウム
「家庭婦人」ゲートボール講習会
「生活教室」花畑センター
「青年講座」人間らしく時代を生きる
「天体観望会」第2回
「育児 保育園 募集」
「ひろば」投稿情報、会員募集、掲示、学園