



# あだち 広報

発行/東京都足立区 千120 足立区千住一丁目4-18 ☎(882)1111 編集/企画部広報課

人口と面積 (62.12.1)

世帯	231,129
人口	636,687
男	322,741
女	313,946
面積	53.25km <sup>2</sup>
人口密度	11,957人/km <sup>2</sup>

## あけまして おめでとうございます



荒川(千住新橋付近)



足立区 区長 古直

区民の皆さま、明けましておめでとうございます。輝かしい新春をお迎えることお喜び申しあげます。

現在は二十一世紀を目前に控え、高齢化社会、高度情報化社会と急速に向っており、社会の仕組みも変わりつつある時とわけております。こうした時代のうねりを受け、区政としても解決すべき行政課題は決して少なくはありません。

お蔭さまで昨年は、ブロンクスター

### 足立区民憲章

足立区は四方を川に囲まれた、歴史と伝統のある人情味あふれる東京の下町です。

わたくしたちは、足立区民であることに誇りと責任をもち、調和のとれた心豊かな住みよい足立を、きずくため、区民の総意でこの憲章を定めます。

一、わたくしたち足立区民は、健康に心がけ元気に働き、楽しい家庭をつくりましょう。

一、わたくしたち足立区民は、教養を高め世界をむすぶ文化のまちをつくりましょう。

一、わたくしたち足立区民は、おもいやりと感謝の心で明るいまちをつくりましょう。

一、わたくしたち足立区民は、自然を愛し資源を大切に清潔なまちなみをつくりましょう。

一、わたくしたち足立区民は、きまわりを守り力を合せて自立する平和なまちをつくりましょう。



足立区議会 議長 川下 政信

区民の皆様、あけましておめでとうございます。

新春を迎えるにあたり皆様の清福とご繁栄を心からお祈りいたします。

昨年の統一地方選挙後の議長就任以来、議会の円滑な運営と区政の伸展を第一義として、誠心誠意努力してまいりました。お蔭をもちまして諸施策が順調に推進されております。これは、ひとえに皆様の、支援と協力の賜ものと、心から感謝の意を表する次第です。

の建設等の施策を着実に実現することができました。同時に水回廊構想等の計画も発表することができました。

こうした計画実現のためには多額の財源を確保しなければなりません。幸いにも当区は行政改革が順調に進んだため区財政は健全化しており、積極的な事業展開が可能となっております。

私は、可能性を秘めた足立区をさらに心豊かな住みよいまにすために全力を傾注する所存です。区議会として区民の皆さまの一層の理解とご協力を賜りたいと存じます。

昭和六十三年が、皆まことに幸多き年であることを、心からお祈り申しあげまして、新年のご挨拶といたします。

あります。

議会には、舎人新線、常磐新線の早期実現、都市計画事業の推進、公共下水道の整備、商工業等産業振興、福祉・教育内容の充実、生涯教育の推進などの対策について、区民の皆様から多くの要望を頂いております。

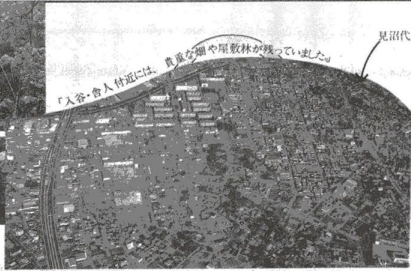
これらを実現するに、私達に課せられた責務であり、国及び都の施策と相まって、最大の効果があがるよう努力する覚悟であります。

昭和六十三年、二十一世紀の飛躍の年として、内容充実のため全力を傾注する所存であります。

どうか本年も、一層のご支援をお願いするともに、かたがて皆様へ幸わせたいと存じます。折衷しあけまして新年のご挨拶といたします。



これこそ水と緑の原点です。  
(見沼代親水公園 62.6撮影)



「入谷・香人付近には、貴重な樹や屋敷林が残っていました」

見沼代親水公園

中、高層の住宅が連なる  
ベトナム竹の塚

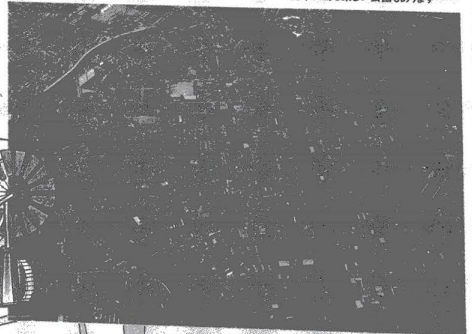
天気快晴 視界良好 気分最高!



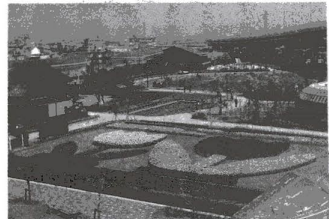
昭和の時代に建てられた花畑団地。この地域は、団地の出現によって大規模化した。



住宅のなかに滝の流れを発見?  
(花畑記念庭園 62.9撮影)



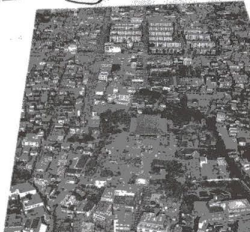
ユニークな姿をみせる吾川。  
風車のある楽しい公園もあります



四季折々の花を見ることができます  
(都市農業公園62.4撮影)



面積69.8ヘクタールの香人公園も着々と整備されてきました



最多の星霜を経てきた西新井大師の  
社も住宅の速にもれそう

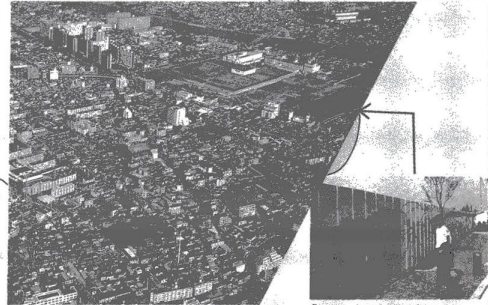
# ただいま足立区上空800m!

師走の一日、区内上空を気球に乗って散歩してみました。今まで見ることでなかった「足立の魅力」を皆さんに紹介します。  
案内役は、ミスモモコちゃんです。

「足立の摩天楼発見。14階の住宅が青空に向かって立ち並んでいる姿は壮観です(大谷田団地)」



すっかり名所となった加平メガネランプ



「330メートルにわたる楽しい動物壁画が彩りました(中川緑道)」



今回使用した写真を掲載する際、お詫言わせておきます。  
くわしくは、本庁舎・広報課 03-59-22-1111 へお電話ください。



「雄大な荒川の流れにしばし絶句」

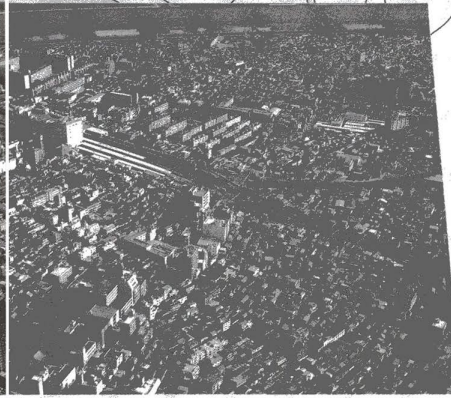
## ●モモコプロフィール●

初めまして私モモコ。区民のみなさんのため、広報に少しでも貢献できればと思いイメージガールを引き受けました。以後、よろしくお願ひ致します。

More interesting More useful KOHO ADACHI



63万都市足立の玄関口北千住。現在、北千住駅西口再開発や隅田川ウォーターフロント計画などビッグプロジェクトが自主自押し。区内有数の副都心をめざして、今後の発展が期待されます



## ●モモコのティータイム●

足立区ってほんとに川の多いところだなと思いました。四方を取り囲む各河川。区内を横切る大荒川とその河川敷の雄大さには、驚きと感動さえ覚えました。また、住宅が密集しているなかにも、公園や街路樹、畑や屋敷林などの緑を見ることができ、ちよっぴりほっとしました。今後ますます貴重なものとなるこれらの水と緑、大切にしたいと思います。





20歳になったお祝いに

成人の日の集い

Table with columns: 場所 (Location), 期日 (Date), 時間 (Time), 記念講演 (Commemorative Lecture), 対象地区 (Target Area).

20歳になったお祝い。今年一人の社会人として、新しい門出の年です。成人となられた方を対象に「成人の日の集い」を開催します。

区民スキー スクール. 2月25日、午後9時。本庁舎前出発。28日夜、帰着予定(3泊4日、車中1泊、5食付)。

1月の プラネタリウム投映会. 1月5日、7日、午10時30分、午後1時30分、午後3時30分。

お知らせ. 20歳になったら 国民年金に加入しよう。成人を迎えられお祝いされるが、万一、障害者にならざるや、主人が亡くなり母子世帯にならざるや、国民年金に加入して、老後に年金を受け取ることにしよう。



国民年金は、20歳以上60歳未満の方で、厚生年金や共済組合や職場年金制度に加入していない、自営業などとする家族の方、必ず加入しなければなりません。

国民年金金相談. 国民年金に関する疑問や制度について、くわしく知りたい方のために、国民年金の相談を行います。

伊豆高原「あだち荘」. 伊豆高原「あだち荘」に1月1日より空室があります。

下請中小企業 調整円滑化資金融資. 中小企業または事業協同組合等、勤東京府中小企業振興公社の認定を受けた方。

自治体大学 公開講座. 地方自治のしくみや自治体の抱えている問題について、区職員とともに学びませんか。

新入学児童・生徒の 就学通知書について. 4月から小学校へ入学されるお子さま、昭和56年4月2日より昭和57年1月1日までに生まれた方の就学通知書は、1月中旬に保護者と印かんを持参のうえ、学事係までご相談ください。

健康. 歯科衛生相談. 1月30日、3月26日、5月20日、7月13日、9月7日、11月10日、1月13日、3月7日、5月10日、7月13日、9月7日、11月10日。

健康. 歯科衛生相談. 1月30日、3月26日、5月20日、7月13日、9月7日、11月10日、1月13日、3月7日、5月10日、7月13日、9月7日、11月10日。

健康. 歯科衛生相談. 1月30日、3月26日、5月20日、7月13日、9月7日、11月10日、1月13日、3月7日、5月10日、7月13日、9月7日、11月10日。

健康. 歯科衛生相談. 1月30日、3月26日、5月20日、7月13日、9月7日、11月10日、1月13日、3月7日、5月10日、7月13日、9月7日、11月10日。

職種・採用予定人員. 社会教育: 2人. 看護婦: 1人. 採用時期: 4月1日. 応募資格: 社会教育: 昭和33年4月2日以降に生まれ、次のいずれかに該当する方。(1)大学を卒業し、かつ大学社会教育法第9条の4第3号に定める社会教育に関する科目の単位を修得した人見込.

足立区 職員募集 看護婦. 看護婦: 昭和56年4月2日以降に生まれ、看護婦免許を有する人. 文部大臣が養成施設として指定した人見込.

足立区 職員募集 看護婦. 看護婦: 昭和56年4月2日以降に生まれ、看護婦免許を有する人. 文部大臣が養成施設として指定した人見込.

発行しました. 「区議会だより縮刷版」. 区議会では、議会活動の様子を区民皆さんに知っていただくため、昭和42年4月に、1号、100号を取録した「区議会だより」を縮刷版として発行しました。

新年の区役所 業務は、1月4日から開始. 1月22日(金)まで. 魚: 1月22日(金)まで. 魚: 1月22日(金)まで.

安売りに. 1月20日(水)まで. 魚: 1月22日(金)まで. 魚: 1月22日(金)まで.

1月の 安売りに. 1月20日(水)まで. 魚: 1月22日(金)まで. 魚: 1月22日(金)まで.

1月の 安売りに. 1月20日(水)まで. 魚: 1月22日(金)まで. 魚: 1月22日(金)まで.

1月の 安売りに. 1月20日(水)まで. 魚: 1月22日(金)まで. 魚: 1月22日(金)まで.

1月の 安売りに. 1月20日(水)まで. 魚: 1月22日(金)まで. 魚: 1月22日(金)まで.

1月の 安売りに. 1月20日(水)まで. 魚: 1月22日(金)まで. 魚: 1月22日(金)まで.

1月の 安売りに. 1月20日(水)まで. 魚: 1月22日(金)まで. 魚: 1月22日(金)まで.

健康. 歯科衛生相談. 1月30日、3月26日、5月20日、7月13日、9月7日、11月10日、1月13日、3月7日、5月10日、7月13日、9月7日、11月10日。

健康. 歯科衛生相談. 1月30日、3月26日、5月20日、7月13日、9月7日、11月10日、1月13日、3月7日、5月10日、7月13日、9月7日、11月10日。

健康. 歯科衛生相談. 1月30日、3月26日、5月20日、7月13日、9月7日、11月10日、1月13日、3月7日、5月10日、7月13日、9月7日、11月10日。

健康. 歯科衛生相談. 1月30日、3月26日、5月20日、7月13日、9月7日、11月10日、1月13日、3月7日、5月10日、7月13日、9月7日、11月10日。

健康. 歯科衛生相談. 1月30日、3月26日、5月20日、7月13日、9月7日、11月10日、1月13日、3月7日、5月10日、7月13日、9月7日、11月10日。

健康. 歯科衛生相談. 1月30日、3月26日、5月20日、7月13日、9月7日、11月10日、1月13日、3月7日、5月10日、7月13日、9月7日、11月10日。

健康. 歯科衛生相談. 1月30日、3月26日、5月20日、7月13日、9月7日、11月10日、1月13日、3月7日、5月10日、7月13日、9月7日、11月10日。

健康. 歯科衛生相談. 1月30日、3月26日、5月20日、7月13日、9月7日、11月10日、1月13日、3月7日、5月10日、7月13日、9月7日、11月10日。