



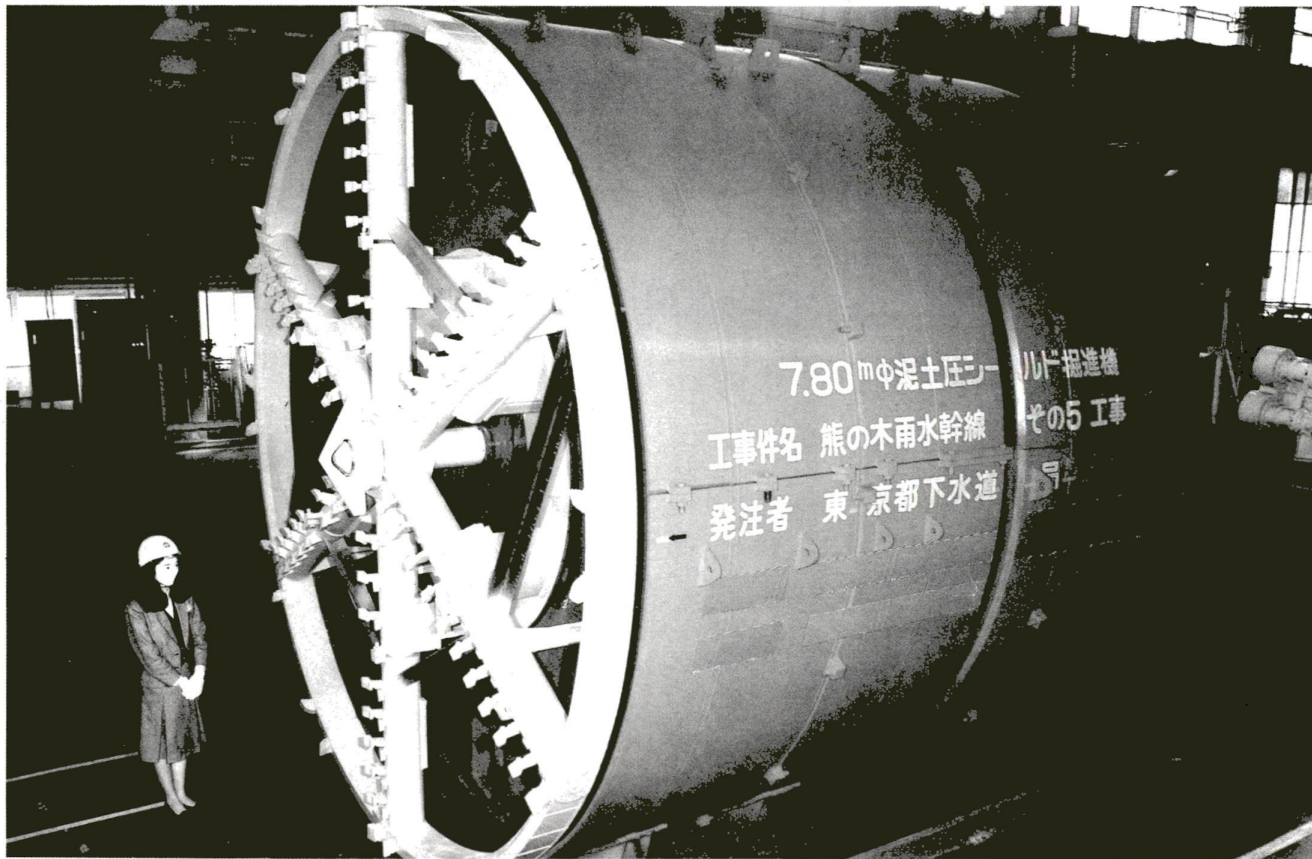
あだち 広報

発行/東京都足立区 千120 足立区千住一丁目4-18 ☎(882)1111 編集/企画部広報課

下水道特集号

- (1面) いま、下水道は西へ
- (2面・3面) 足立区下水道現況図
- (4面) 下水道ができれば

"いま、下水道は西へ"



地下で掘進するためのシールドマシン。(熊の木雨水幹線)

西部地区の大動脈

着々と進む。

この方式は、熊の木ポンプ所の完成に先立って下水道が整備できることに加え、ポンプ所完成時には、すでに雨水管は埋設されていますので、簡単な取付け工事

〈汚水先行方式とは〉
汚水先行方式は、汚水管と雨水管を同時に道路に埋設しますが、当面は汚水管のみを使用して水洗便所の利用を可能にし、雨水管は熊の木ポンプ所の完成にあわせて使用するという整備方式です。したがって、ポンプ所完成までの間の雨水排除は、これまでどおり既存の側溝、水路と区の排水場によって行ないます。

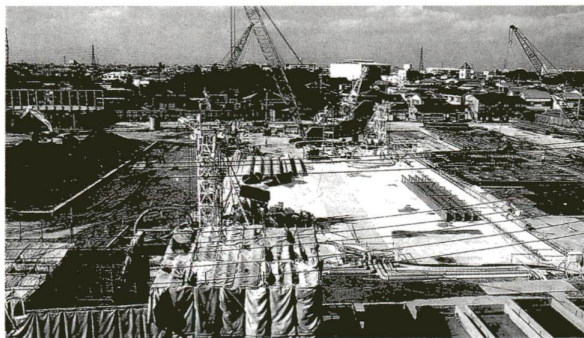
このため現在建設中の熊の木ポンプ所が完成しなければ、下水道による雨水排除ができないことから、今まで下水道整備が遅れていたものです。

しかし、「一日も早く下水道を」という強い願いから、分流式の特徴を活かした「汚水先行方式」によって工事を進めていくことになりました。

この地域の下水道は、雨水は雨水管に、台所やトイレからの汚水は汚水管に、それぞれ別の下水管に集め、雨水は熊の木ポンプ所から荒川に放流し、汚水は中川処理場で処理しきれいな水に再生して中川に放流するという分流式を採用しています。

〈西部地域の整備に着手〉
区内西部地域の皆様には、下水道整備が遅れご不便をおかけしていますが、いよいよ昭和63年度から西部地域(熊の木排水区)の下水道整備を本格的に進めていきます。

いま、下水道は西へ



順調に進む熊の木ポンプ所建設

足立区も東京都と力をあわせて下水道整備を進めていきます。工事期間中は、何かとご迷惑やご不便をおかけしますが、ご理解、ご協力をお願いします。

なお、下水道の普及状況と昭和63年度の整備計画を次ページに掲載しましたのでご覧下さい。

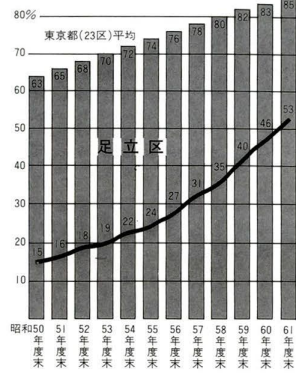
足立区の下水道普及率は、昭和62年度末で60%に達する見込みです。東京都は、今後も足立区に事業費を集中投下して、昭和60年度末には下水道の100%普及を達成するとしています。

〈60年代末100%達成〉をめぐって

大雨が降ったときには、雨水幹線に一時貯留することによって雨水の流出を抑制することもできます。このように多くの利点があることから、汚水先行方式による工事に着手することにしました。

で下水道による雨水排除が可能となるなどの利点があります。また、ポンプ所完成までの間、

●公共下水道普及率の推移



この計画は、実施に際し変更になる場合があります。詳細については、下記にお問い合わせください。
 東京都下水道局第五建設事務所設計課 ☎605-5651
 足立区土木部下水道課 ☎880-5271

足立区下水道計画及び現況図

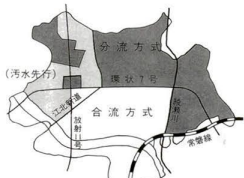
(昭和63年2月現在)

凡例

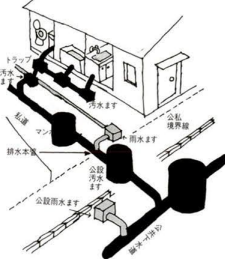
普及	処理区域(水洗化可能)
枝線	62年度施行(区)
	63年度施行予定(区)
	62年度施行中(都)
	62-63年度施行予定(都)
幹線	汚水管完成
	汚水管62年度施行中
	汚水管計画
	雨水管完成
	雨水管62年度施行中
	雨水管計画
	合流管完成
処理場	処理場
ポンプ所	ポンプ所稼働中
	ポンプ所工事中
その他	分流式(汚水先行)区域
	(区).....足立区
	(都).....東京都



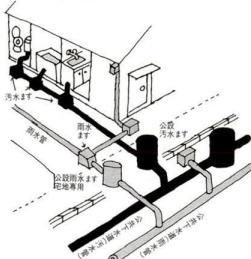
●分流式と合流式の区域



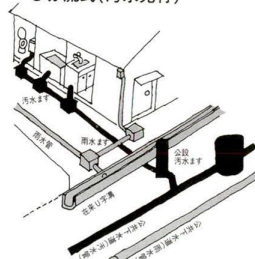
●合流式



●分流式



●分流式(汚水先行)



●下水道についての問い合わせ・相談は

担当する窓口	電話
下水道建設計画・工事について	東京都下水道局第五建設事務所 ☎605-5651
排水設備・助成金・料金・除審施設について	東京都下水道局北部第一管理事務所小菅支所 (新田・宮城・小台を除く荒川以北) ☎602-8822
	東京都下水道局北部第二管理事務所 (新田・宮城・小台のみ) ☎906-2411
東京都下水道局北部第一管理事務所三河島出張所(千住のみ)	☎803-4211
下水道の維持管理・埋設位置について	東京都下水道局北部第二管理事務所王子出張所 (新田・宮城・小台のみ) ☎927-2748
	東京都下水道局北部第一管理事務所足立出張所 (荒川以北) ☎628-0126
区の施行する工事について	足立区土木部下水道課 ☎880-5271
助成金融資あっせん	足立区土木部計画調整課 ☎880-5208
私道舗装の助成について	

●その他(参考)

区道・区有道路について	足立区土木部用地管理課 ☎880-5251
足立区土木部路政課	☎880-5231
し尿浄化槽の設置について	足立区都市環境部建設課 ☎880-1111
し尿浄化槽の清掃・維持管理について	東京都足立区清掃事務所 ☎889-0711
東京都足立区清掃事務所	東京都足立区清掃事務所 (荒川以北の国道四号線以西の地区、および新田・宮城・小台地区) ☎602-8831
足立区土木部東部工事事務所	足立区土木部東部工事事務所 (荒川以北の国道四号線以西の地区、および新田・宮城・小台地区) ☎897-0656

