



あだち 広報

発行 東京都足立区 千120 足立区千住一丁目4-18 ☎(882) 1111 編集 企画部広報課

人口の面積	(63.12.1)
世帯	237,266
人口	641,321人
男	325,611人
女	315,710人
面積	53.25km ²
人口密度	12,044人/km ²

《月2回(5日、20日)発行》



夜明けの富士(梅田三丁目から)

明日へ

写真と映像の たいむ・とらべる

日時 1月5日~11日
午前9時~午後8時
場所 エル・ソフィア1階ホール
(東武線梅島駅下車徒歩3分)
内容 写真展「東京の空の下」(昭和44年の足立区を空撮したもの)の上映、ハイビジョン、キャプテンのデモンストレーション等

新しい年の幕開けです。昨年はどんな年だったでしょうか。昨年のことは思い出せても、10年・20年前となると、住み慣れた街の景色を思い起こすことも難しくなります。

また、新しい施設や公園、道路などができ、まちづくりの進む足立の将来を想像するのも楽しいことではないでしょうか。

「写真と映像のたいむ・とらべる」では、懐しの「あだち」から未来の「ADACHI」まで、さまざまな足立を紹介いたします。例えば、20年前の足立を空から撮影した映像を公開します。当時のあなたの家、街がご覧になれます。

初春のひとつ、エル・ソフィアで、足立の「昨日」から「今日」そして「明日」へと旅をしてみませんか。



足立区議会議長
須賀 寿 雄



足立区 長
古 性 直

新春を迎え足立区議会を代表して区民の皆様へ新年のご挨拶を申し上げます。

昨年は、区政の各般にわたって着実な伸展をみました。これも区民の皆様のご協力とご協力の賜とあり、紙上をお借りして厚くお礼を申し上げます。

しかしながら、多年にわたる私どもの念願でありました「舎人新線等の交通機関、公共下水道などの生活環境の整備をはじめ重要な問題が山積してまいります。

区議会といたしましてはこれら懸案となっておりま

す諸事業を実現すべく積極的に取り組んでまいりたいと考えております。このため固めるいは都要望すべく、執行機関と協働し最大の行政効果をあげ、議決機関の機能を十分に発揮し、区民の皆様のご期待に応えるよう努力してまいります。

区民の皆様には本年もより一層のご理解とご協力を賜りますようお願い申し上げますとともに、皆様のご健康とご多幸をお祈り申し上げます。

区民の皆様には、希望も新たに新しい年を迎えることと思っております。

耳を澄ますと、21世紀は足音が聞こえてくるほど、間近に迫ってまいりました。

新時代にふさわしい「調和のとれた、心豊かな住みよい足立」を築くために、足立区は、第二次基本計画を策定し、まちづくりを進めているところです。

舎人新線、常磐新線実現のための調査検討、駅前再開発事業、住環境整備モデル事業、水回廊計画、福祉総合計画の策定、生涯教育の推進など、21世紀に向けた

大型プロジェクトの芽を育ててまいりました。

今年からは、これらの重点事業の姿かたちを皆様の前にお見せする、具体化の時期であります。

特にこれからの数年間は、人生80年社会に向けての「仕組みづくり」と「まちづくり」の正念場になると考えております。

どうか本年も、区民の皆様の一層のご理解とご協力を賜りますようお願い申し上げますとともに、皆様のご健康とご多幸をお祈り申し上げます。



中川堤は約1000本の桜並木があって、花見客でにぎわいました(昭和28年)



区民歩け歩け大会が行われた荒川河川敷(現在)



入びどが水辺に集う昭和20年代の荒川。再現したい光景です

水辺

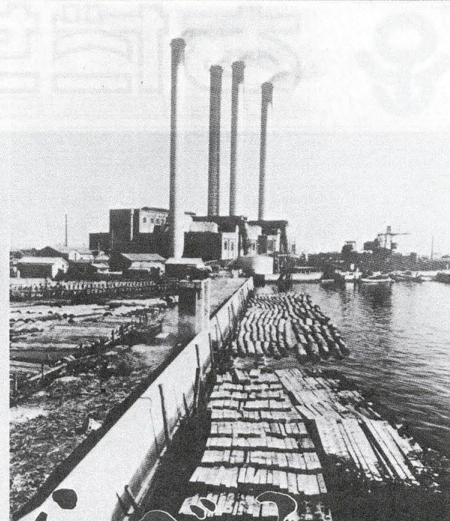


写真展

足立の発展を端的に物語る3つのコーナーに分けました。「駅」と「水辺」と「まち」です。紙上では、これらのコーナーの一部の写真をご紹介します。

ヨットの帆が浮かぶ川花見客でにぎわう土手。當時を知る方は非常に懐かしい風景です。若い世代の方には、昔はこんなところから遊ばれたことでしょうか。

千住晴町、隅田川沿いの水辺整備計画(完成予想図)



足立のシンボリック存在だったおぼけ煙突。昭和39年にその姿を消しました



本木・西新井への入口。本木新道。自動車の影もまわりました(昭和28年ごろ)

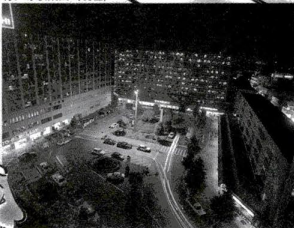


広々とした田園、伊興町での稲の刈入れ(昭和28年)

昔の街の様子を見たいという人は、高い建物がないまま、しかも、私たちが新しいまちを築いていく中、いろいろな工夫が凝らされています。中でも、一番大切なのは「つながり」が保たれていることです。

高度経済成長期は、まちの顔がガラッと変わりました。昔の街の風景は、今も残っています。私たちが新しいまちを築いていく中、いろいろな工夫が凝らされています。中でも、一番大切なのは「つながり」が保たれていることです。

東武伊勢崎線第1の乗降客を誇る竹ノ塚駅東口(現在)



駅



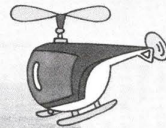
日時 1月5日~11日
午前9時~午後8時

場所 エル・ソフィア1階ホール

ビデオ・東京の空の下

20年前のあなたの家が見られます。

昭和44年から45年にかけて、テレビで放映された「東京の空の下」。今回、そのうちの足立区版をビデオで見せます。300m上空から、あなたの家がよく見えます。



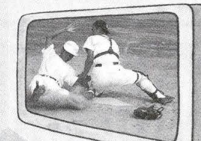
西葛瀬上空から葛瀬川を望む。手前の学校は本北高校(昭和45年)

ニューメディア・コーナー



ビデオテック(キャプテン)

電話回線とテレビ受信機を使って、豊富な情報が得られるシステム。



テレビを越えた心豊かな画面。臨場感にあふれます。



文字放送

NHKの文字放送を受信。区のお知らせ「I LOVE あだち」が知られます。



赤山街道宿場の面影を残していた昭和20年代の舎人町。道路をゆっくり歩けた時代でした



花畑記念庭園と花畑団地。隣りの花畑公園は桜の名所です(現在)



都立武蔵野図書館が着々と進む東横瀬公園の周辺(現在)



日比谷線開通前の北千住駅西口。駅舎が三角屋根のかわいらしい建物でした(昭和29年ごろ)

会場でお配りします
あだち
新まちかどLOOK
ウォーキングマップ

20歳になった方へ

成人の日の集い

場所	期日	時間	記念講演	対象地区
産業振興館	1月15日(日)	午前10時30分～正午	三遊亭楽太郎氏(落語家)	宮住千住・小台・お住・新田・まのの該当者
文化会館		午前10時30分～正午	小林繁氏(プロ野球解説者)	荒川以北の国脚二道4号線から該当者
文化会館		午後1時～3時	三遊亭楽太郎氏(落語家)	荒川以北の国脚二道4号線から該当者

20歳になった皆さん、今年一人の社会人として、新しい門出の年です。

成人の日の集いは、年賀状(案内状)を送りしむので、当日案内状をお持ちのうえご参加ください。なお、服装は平服でお願いします。

婦人総合センターの催し物

郷土博物館レホサンバビス
☎6793393
☎6792922

20歳になった皆さん、今年一人の社会人として、新しい門出の年です。

女のフリースペース

映画の愉しみ

リラックした雰囲気な「画「通意」のビデオ上映会を開催します。上映会のみならず、映画の楽しみを探ります。

日時 1月26日(木)午後6時30分～8時30分
対象 区内在住、在勤・在学生の方

介護入門講座

家庭における介護の基本を、実習を通して学びます。

日時 1月24日(日)午前10時～正午(全9回)

1月のプラネタリウムと映画の特別放映会

◆新春プラネタリウムと映画の特別放映会
日時 1月5・6日、午前10時～午後2時(1日2回)
内容 プラネタリウム、冬の星座、映画「みまし」(パッチ)

健康胃の検診

日時・場所 △足立保健所：2月7・21・23日 △中央
△保健所：2月11日 △中央保健所：2月13日

1月の安売りデー

◆果物物 1月18日(水)：黄緑のノボリのあるお店
◆魚 1月20日(金)：青いノボリのあるお店

土曜日休業します

区役所内銀行窓口

2月6日、銀行等金融機関の土曜日休業に伴い、区役所内の銀行窓口も休業になります。このため、土曜日は支店業務がなくなり、最も基礎的な資料となるもの、この統計調査に携わっています。

掲示版

◆1月10日は110番の日
◆1月16日は119番の日
◆1月19日は112番の日

1月の安売りデー

◆果物物 1月18日(水)：黄緑のノボリのあるお店
◆魚 1月20日(金)：青いノボリのあるお店

成人を迎えられた皆さん、おめでとうございます。20歳になりますと、成人として多くの権利や義務が生じます。誰かが共通の基礎年金として国民年金への加入が義務付けられ、老後や不慮の事故などに備えて生活の安定を図るようになっていきます。

20歳になった皆さん、今年一人の社会人として、新しい門出の年です。成人の日の集いは、年賀状(案内状)を送りしむので、当日案内状をお持ちのうえご参加ください。

20歳からのパスポート

国民年金の仲間入りです

国民年金の加入が義務付けられ、老後や不慮の事故などに備えて生活の安定を図るようになっていきます。

20歳からのパスポート

国民年金の加入が義務付けられ、老後や不慮の事故などに備えて生活の安定を図るようになっていきます。

20歳からのパスポート

国民年金の加入が義務付けられ、老後や不慮の事故などに備えて生活の安定を図るようになっていきます。

20歳からのパスポート

国民年金の加入が義務付けられ、老後や不慮の事故などに備えて生活の安定を図るようになっていきます。

20歳からのパスポート

国民年金の加入が義務付けられ、老後や不慮の事故などに備えて生活の安定を図るようになっていきます。

20歳からのパスポート

国民年金の加入が義務付けられ、老後や不慮の事故などに備えて生活の安定を図るようになっていきます。

20歳からのパスポート

国民年金の加入が義務付けられ、老後や不慮の事故などに備えて生活の安定を図るようになっていきます。

20歳からのパスポート

国民年金の加入が義務付けられ、老後や不慮の事故などに備えて生活の安定を図るようになっていきます。

20歳からのパスポート

国民年金の加入が義務付けられ、老後や不慮の事故などに備えて生活の安定を図るようになっていきます。

郷土博物館 初釜の会

美しい東湖江庭園をながめながらの初釜。お茶を、服、無料でお楽しみください。

日時 1月5日(木)、午前10時～午後3時

日本語を教えます

外国人の方で、日本語を教えます。日本語を教えます。

日時 1月23日(土)午後2時～4時

子ども教育講座

子ども教育講座。子ども教育講座。

日時 1月21日(土)午後2時～4時

新入学児童・生徒の就学通知書について

4月から小学校・入学に保護者あて郵送します。また、中学校に入学される方の就学通知書は、1月下旬までに生まれた方の、に在籍小学校からお子さんを通知して届くようになります。

区立中学校の通学区域が変わります

区立小中学校通学区域及び通学区域の変更を進めていきます。ご理解と協力をお願いします。

変更する通学区域・学校

変更区域	変更前の学校	変更後の学校
西新井東一丁目2番	第七中学校	第九中学校
西新井東一丁目8番	第九中学校	第九中学校
南花畑丁1丁目10・18・20番	花畑中学校	花畑中学校
伊興一丁目6番	西新井中学校	第十中学校

区役所内銀行窓口

2月6日、銀行等金融機関の土曜日休業に伴い、区役所内の銀行窓口も休業になります。

新年度の区役所業務は、1月4日から開始します。公社施設は、5日からです。

用くださるよう、皆さんのご協力をお願いします。