

宿泊施設利用料金

食事料金		宿泊料金	
	大人	子ども	
朝・夕	1,700円	800円	
昼食	500円(弁当の場合あり)		
	宿泊様	1人1泊	大人1,300円 子ども 600円
	バンガロー	1棟1泊	2,100円
	常設テント	1張1泊	1,100円
	幕営地	1カ所1泊	200円
	貸テント	1張1泊	500円

スポーツ施設利用料金および予約範囲

施設名	単 位	金 額	1泊2日利用の場合			
			人員	土曜・日曜・祝日	平 日	
テニスコース (A・B・C・D)	1面 1時間	500円	10人以内	1面/2時間2回 または4時間1回	1面/4時間 以内2回	
			11人以上	2面/2時間2回 または4時間1回	2面/4時間 以内2回	
				団体貸出 1団体2時間2回		
体 育 館	午前 9時~ 12時半	2,000円	団体貸出 1団体 2区分(9~6月) 1区分(7・8月)			
	午前 1時~5時	3,000円				
多目的グラウンド (野球・サッカー・その他)	1面 2時間	900円	団体貸出 1団体2時間2回			
ゲートボール場 (1面)	1面 1時間	200円	団体貸出 1団体2時間2回			

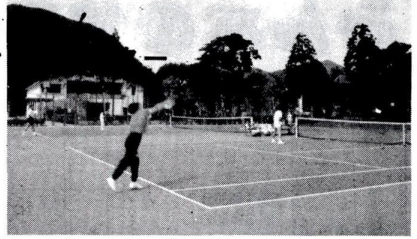
※体育館・多目的グラウンドについては、団体貸出のない場合は個人利用できます。

夏は自然の中でリフレッシュ
鹿沼野外レクリエーション

7・8月分利用申し込み

緑と溪流に囲まれた自然が
いっぱいの鹿沼野外レクリエ
ーションセンター。キャンプ、
ハイキング、川遊び、スポー
ツ合宿を楽しい夏の思い出
づくりに利用ください。
対象区内在住・在勤の方
施設利用・食事料金 左表の
とおり

申込方法 往復ハガキに、利
用施設名、スポーツ施設名、利
用日、団体名、代表者の
住所、氏名、電話番号、利
用人数(大人・子ども、幼
児)を記入し、〒120千住1-4
18 ☎882-1111(代)



スポーツ合宿に最適です



黒川での川遊び

情報コーナー

4月の安売リデー		主 催
青果物……………4月19日祝	魚……………4月21日金	足立区青果安売 り委員会 関東水産物協業 協同組合西新井 支部・千住支部
黄緑のノボリのあるお店	青いノボリのあるお店	



婦人週間記念事業
「女性のつどい」

昭和21年4月10日に、女性が初めて
参政権を行使したことを記念して、こ
の日に始まる1週間を「婦人週間」と
定め、全国的に様々な啓発活動が実施
されています。

区でも、「女性のつどい」を開催し、
記念講演会とパネル展を開催します。

●記念講演会
日時 4月15日(土)、午後2時~4時
講師 小柴美知氏(東京都地域婦人団
体連盟会長)

テーマ 「女性参政権のこれまでとこ
れから」—あなたの一票の重み—
定員 200人

費用 無料
申込方法 電話予約(先着順)
受付期限 4月11日(火)
場所・申込・問合せ先 婦人総合セン
ター(エル・ソフィア内)
☎880-5222

※お子さん(2歳以上学齢前まで)をお
あずかりします。必ず、事前に申し込
みください。

●パネル展
日時 4月10日~16日
テーマ 「写真に見る足立・女の歩み
展」
場所・問合せ先 記念講演会と同じ

<足立区観光協会主催>

第33回 足立区民芸能大会

日頃の練習の成果を発表してみませ
んか。

日時 5月20日(土)、午前10時~午後
4時30分
場所 エル・ソフィア
出場資格 ▷観光協会会員(家族)ま
たは区民、▷前回大会入賞者を除く
募集種目・組数 歌の部、踊りの部各
32組

参加費 1人あたり ▷会員(家族)
500円 ▷会員以外1,000円
申込方法 申込書に切手62円を添え、
事務局へ直接または郵送(応募多数
のときは抽選)
募集期間 *4月10日~21日(必着)



※くわしくは、観光協会事務局、各区
民事務所にある要綱、申込書をご覧
ください。
申込・問合せ先 観光協会事務局(中
央本町庁舎・商工振興課内)
☎880-5191

ひとりで悩まないで

婦人総合
センター
相談室



家庭のこと、職場や地域のこと、
またあなた自身のことでお悩んでい
ませんか。婦人総合センター相談室で
は、女性のもつさまざまな悩みに、
専門カウンセラーが相談に応じてい
ます。個人の秘密やプライバシーは、
固く守ります。

日時 毎週月~金曜日、午前10時~
午後4時
申込方法 電話予約
場所・問合せ先 婦人総合センター
☎880-5223

第3回 足立区観光写真
コンクール審査結果

今回は、134点の応募があり、審査
の結果次の方々が入選しました。な
お、入選作品を展示しますので、ぜ
ひご覧ください。

賞 ▷推せん(区長賞) …手塚輝男
(西新井本町) ▷特選(観光協会
会長賞) …広瀬太一(千住仲町)、
長日部敏治(保木間三丁目) ▷準
特選…武田裕(江北五丁目)他3
名 ▷入選…渋谷成夫(千住四丁
目)他14名 ▷佳作…柴幸男(小
台二丁目)他19名(敬称略)

展示期間 4月11日~16日
場所 エル・ソフィア
問合せ先 観光協会事務局
☎880-5191

<足立区主催>



グループ施設見学会

区内の施設をマイクロバスでご案
内します。

実施月 4月~7月(前期分)
時間 午前9時30分~午後4時
見学施設 エル・ソフィア、郷土博
物館、都市農業公園ほか

対象 18歳以上の健康な区民で構成
する15人以上30人以内のグループ
募集グループ数 5グループ(抽選)
申込方法 往復ハガキに、グループ
名、代表者名、住所、電話番号、
「グループ施設見学会希望」と明
記(1グループ1通に限る)
申込期限 4月12日消印有効
申込・問合せ先 本庁舎・公聴係
〒120千住1-4-18
☎882-1111(代)

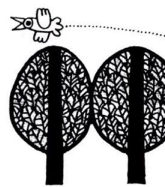
家から外へ出てみませんか
ことぶきクラブ
参加者募集

日時 5月~3月の毎週木曜日、午
後1時30分~3時30分(月1回、午
後10時~午後3時、会食あり)

対象 ▷区内在住で65歳以上の家庭
に引きこもりがちの方 ▷自分
で通える方または家族等の介助で参
加できる方(医療的介護を必要と
する方やゲートボール、踊りなど
で活動している人は除く)

内容 健康体操、レクリエーション
活動、手芸、工作、保健指導など
定員 20人(先着順)
費用 1カ月500円程度(おやつ、会
食代などの実費)
申込方法 直接窓口または電話
場所・申込・問合せ先 千住区民福
祉センター ☎882-2765

「みどりのまちづくり、
苗木を育ててみませんか



苗木の種類・本数 キンモクセイ、
サザンカ、夏みかんの3種類
総数6,000本(高さ約90cm)
配布会場 下表のとおり
申込方法 往復ハガキに個人苗木配
布希望、住所、氏名、電話番号、
希望する樹種を2種類、配布会場
を明記

申込期限 4月30日(日)消印有効
申込・問合せ先 本庁舎・緑化係
〒120千住1-4-18
☎882-1111(代)

月 日	会 場	所在地
6月5日(月)	新田公園	新田2-13-4
// 6日(火)	南宮城公園	宮城1-27-5
// 7日(水)	興本公園	興野1-1-12
// 8日(木)	竹の家第六公園	竹の家2-25-3
// 9日(金)	入谷中央公園	入谷4-16-1
// 10日(土)	大谷田公園	大谷田4-4-1

※雨天でも実施します。

「緑の羽根」募金運動に
ご協力を!

募金にご協力くださる方は、お手
数ですが、緑化係までご連絡くださ
い。

<郷土史セミナー>

寺子屋

学校教育の源流を探る

郷土博物館では、館蔵資料を利用
して、かつての教育理念などを考え
るセミナーを開きます。

日時 4月11・25日、5月9・23日、
6月13・27日、7月11・25日の8
回、いずれも午後2時~4時

対象 区内在住・在勤・在学者
講師 所理喜男(当館館長、駒沢大
学文学部部長)、安藤義雄、棚網保司
(足立史談会)

定員 25人(先着順)
費用 受講日ごとに、入館料200円が
必要

申込方法 直接窓口または電話
申込期限 4月9日(日)
申込・問合せ先 郷土博物館
☎620-9393