

海・山で楽しく遊ぼう

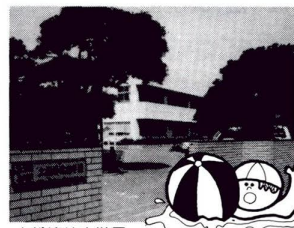
夏休みに利用できる区の施設

区立の上総湊健康学園および塩原林間学園は夏休み期間中、区民の皆さんもご利用できます。

上総湊 健康学園

千葉県の上総湊は、海水浴や釣りのほか、近くにはマザー牧場、鉾山、南房総定公園、富津御前などが、家族連れで楽しめます。

利用期間 7月21日～8月20日



上総湊健康学園

塩原 林間学園

対象 区内在住・在勤の方(3歳以上、2泊まで)
利用料金(1泊) △使用料 大人300円、子供100円
▽食事料(朝・夕) 大人1000円、子供500円

塩原林間学園はスポーツ、音楽、野外学習等の合宿型、クリエーションに適した施設です。

申込方法 往復ハガキに、代表者の住所、氏名、電話番号、利用人数、宿泊数、上総湊健康学園希望と明記し、グループ1枚に限る。抽選

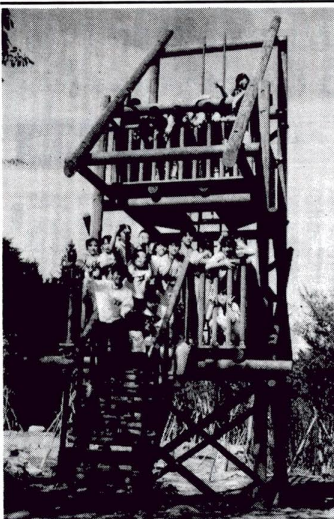
申込期限 6月12日消印有効

申込方法 往復ハガキに、代表者の住所、氏名、電話番号、利用人数、宿泊数、塩原林間学園希望と明記し、グループ1枚に限る。抽選

申込期限 6月12日消印有効

申込方法 往復ハガキに、代表者の住所、氏名、電話番号、利用人数、宿泊数、塩原林間学園希望と明記し、グループ1枚に限る。抽選

申込期限 6月12日消印有効



塩原林間学園のアスレチック施設

情報コーナー

6月の安売りデー		主催
青果物.....6月21日(水)	魚.....6月16日(日)	足立区青果安売りデー協議会 関東水産物商業協同組合西新井支部・千住支部
黄緑のポリのあるお店	青いポリのあるお店	



<東部区民福祉センター>

教室・グループ活動参加者募集

児童文化活動に関心のある方、楽しく学び合いましょう。

- 絵本教室
日時 6月24日から毎月第2・4土曜日、午前10時～正午
対象 区内在住・在勤の方
内容 足立の昔話をもとに絵本を制作
定員 20人
費用 無料
- おかあさんの読書会
日時 7月1日から毎月第1土曜日、午前10時～正午
対象 区内在住・在勤の方
内容 絵本を中心とした子供の本
定員 20人
費用 無料
- コーラスグループ
日時 6月11日から毎月第1・2日曜日

- 日、午前10時～正午
対象 区内在住・在勤の方
内容 童謡からポピュラーな歌まで練習
- たて笛クラブ
日時 6月10日から毎月第2・4土曜日、午後3時～4時30分
対象 親子。子供は区内小学校3年生
内容 たて笛を練習しながら、親子で音楽を楽しみます
定員 親子10組
費用 楽譜代等実費負担
いづれも
申込方法 直接窓口または電話
場所・申込・問合せ先 東部区民福祉センター ☎605-7101

加入しましょう 交通災害共済



交通災害共済は23区で共同運営する共済制度です。この制度は年齢制限がなく、いつでも加入できます。加入できる方 23区内に住居のある方(外国人も加入できます)

掛金 1年間1口500円(1人2口まで加入可)

対象となる事故 自動車、自転車、電車、航空機、船舶などの交通機関による人身事故(外国での交通事故も含まれます)

見舞金 1口あたり1万円～150万円(けがの程度により異なります)

加入申込先 区内の銀行、信用金庫、信用組合、区本庁舎・交通災害共済担当(郵便局では取り扱っていません)

問合せ先 特別区交通災害共済担当 ☎882-1111(代)

ガイドヘルパー募集

目の不自由な方に対し、外出の付添いなどをする介助員(ガイドヘルパー)を募集します。

資格 ▷15歳以上で主に平日昼間の活動ができる方 ▷視覚障害者の福祉増進に熱意をもって活動できる方

※活動謝礼金あり。

申込・問合せ先 足立区社会福祉協議会 ☎888-1550(代)

地下駐車場を開放しています

本庁舎(千住)の閉庁時

利用日時 毎月第2・4土曜日、日曜日、祝日の午前9時～午後10時(そのほかの土曜日は午後1時～10時)

収容台数 38台(大型車を除く)

料金 1回2時間400円(30分増すごとに100円追加)

問合せ先 (財)まちづくり公社 ☎870-3611

第23回 正展

芸術、文化を愛する区民の作品発表の場として親しまれている足立区展も23回を迎えました。

今年も区民の力作が展示されますので、お誘い合わせのうえ、ご鑑賞ください。

日時 ▷洋画・彫塑少年の部...6月9日～14日 ▷洋画・彫塑一般の部...6月16日～21日 ▷書道少年の部...6月23日～28日 書道一般の部...6月30日～7月7日

※いずれも午前10時～午後6時(ただし、毎週火曜日休館。7月7日は午後1時まで)

場所 西新井区民ホール
問合せ先 本庁舎・文化振興係 ☎882-1111(代)



平成元年 工業統計調査ポスター募集

工業統計調査の円滑な実施、ならびにその趣旨の徹底、普及を図るために、広報用ポスターを募集します。応募作品の内容 製造業を営む事業所の工業統計調査への理解を深め、その協力が得られる内容のもの

規格等 ▷縦597、横427(A2判)▷4色 ▷「通商産業省」「工業統計調査」「平成元年12月31日」の文字を入れる

応募期限 6月30日消印有効

応募先 通商産業大臣官房調査統計部工業統計課 〒100千代田区霞ヶ関1-3-1

※入選した方には通商産業大臣等の賞状をお渡しします。

問合せ先 通商産業大臣官房調査統計部工業統計課 ☎501-1511(代)または区・中央本庁庁舎・統計係 ☎880-5033

婦人総合センターの講座

マスコミのなかの女性

テレビ、新聞、雑誌などから送られてくる情報を、女性の目で確かめてみましょう。

日時 6月28日～7月26日の毎週水曜日(全5回)、午後6時30分～8時30分

対象 区内在住・在勤・在学の女性

定員 40人(抽選)

講師 山口正紀氏(新聞記者)

内容 ▷マスコミの創り手 ▷報道に見る女性像 ▷情報の活用と点検 ▷マスコミの受け手として

申込方法 往復ハガキに住所、氏名(フリガナ)、年齢、職業、電話番号、希望理由、「マスコミ受講希望」と明記

申込期限 6月12日必着

※子育て中の女性も安心して学べるよう、2歳以上、学齡前のお子さんの保育をします。希望の方は、子供の氏名(フリガナ)、生年月日、性別も記入してください。なお、お子さんといっしょにクリエーションを6月21日(水)、午後6時30分～7時30分に行います。

場所・申込・問合せ先 婦人総合センター 〒123梅田7-33-1(エル・ソフィア内) ☎880-5222

リガナ)、年齢、職業、電話番号、希望理由、「マスコミ受講希望」と明記

申込期限 6月12日必着

※子育て中の女性も安心して学べるよう、2歳以上、学齡前のお子さんの保育をします。希望の方は、子供の氏名(フリガナ)、生年月日、性別も記入してください。なお、お子さんといっしょにクリエーションを6月21日(水)、午後6時30分～7時30分に行います。

場所・申込・問合せ先 婦人総合センター 〒123梅田7-33-1(エル・ソフィア内) ☎880-5222

足立区職員研修所 自治体大学「法学(前期)」

「足立区自治体大学」は、区民の方と職員が同じ場で自治のあり方を考える講座です。

日時・内容 右表のとおり

定員 50人程度(抽選)

費用 無料

申込方法 ハガキに住所、氏名、年齢、電話番号を明記

申込期限 6月12日消印有効

場所・申込・問合せ先 足立区職員研修所 〒120綾瀬2-30-6 ☎602-8841

日程	内 容	講 師(敬称略)
6月20日	地方自治の40年と条例	神奈川大学教授 村上 順
6月23日	住民による条例づくり運動のうきき	社会事業大学教授 市川 須美子
6月26日	自治体の法づくりと	東京都立大学教授 兼子 仁
6月30日	まちづくり総合条例	弁護士 五十嵐 敬喜

時間 いずれも、午後6時30分から8時30分
※後期は事例研究を中心に、10月ごろを予定(別途募集)

初夏の香り 夏花品評会

区内の花き農家が丹精こめて栽培した夏菊などおよそ200点を展示します。ぜひ、おこしください。

また、観葉植物の即売も行います。

日時 ▷6月15日、午後1時～5時 ▷6月16日、午前9時～午後1時

場所 産業振興館1階ホール

問合せ先 中央本庁庁舎・農産係 ☎880-5118

