







# あだちリバーウォッチング 参加者募集

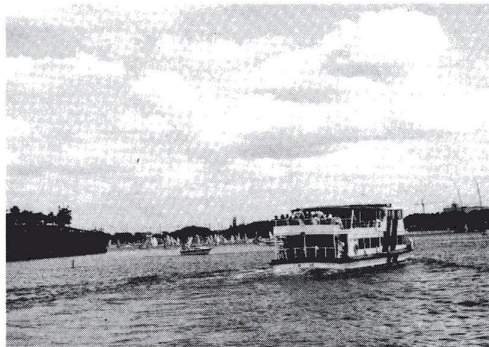
## 水上バスによる河川めぐり



船からみた鹿浜橋

足立の水辺や東京港を水上バスから眺めてみませんか。新しい足立を発見できるかもしれません。

日時 3月27日(火) 午前10時から午後2時30分予定  
 予定コース 浅草(水戸バス乗船場集合)→隅田川→千住大橋(隅田川)→葛瀬



東京港お台場付近



水と緑の足立再発見

### 女のフリースペース

## セクシユアル・パラスメント

第2回

1月から3月の女のフリースペースは、今話題のセクシユアル・パラスメントをテーマに、ネットワーク代表で、弁護士・ユル・ラスメントについて考えます。

1月から3月の女のフリースペースは、今話題のセクシユアル・パラスメントをテーマに、ネットワーク代表で、弁護士・ユル・ラスメントについて考えます。

第2回

対象 区内在住、在勤、在学の方

日時 2月15日(木)午後6時30分～8時30分

費用 無料

申込方法 直接窓口、電話予約、ハガキ住所、氏名、年齢、職業、電話番号を明記のいずれも可

申込・問合せ先 本庁舎・広報係 千120千住1-4-18 ☎882-1111代

## 情報コーナー

2月の安売りデー	主催
青果物……2月21日(水)	足立区青果販売協議会
魚……………2月16日(金)	関東水産物商業協同組合西新井支部・千住支部
黄緑のノボリのあるお店	青いノボリのあるお店



### 声の広報

#### 無料貸出しします

区では、目の不自由な方のために毎月1回「声の広報」を制作しています。あだち広報や区の話などをカセットテープに録音したものです。

どうぞ、ご利用ください。

対象 区内在住の視力障害者  
 費用 無料  
 申込方法 ハガキに住所、氏名、電話番号、視力障害の等級、「声の広報希望」と明記  
 申込期限 2月20日  
 申込・問合せ先 本庁舎・広報係 千120千住1-4-18 ☎882-1111代

### ボランティア講演会

#### 今、ボランティアとは

改めてボランティアを考えてみましょう。

日時 3月7日(水)、午後1時30分  
 場所 勤労福祉会館(綾瀬ブルミエ内)  
 講師 樋口恵子氏(東京家政大学教授)  
 対象 区内在住・在勤・在学の方  
 定員 200人  
 申込方法 電話予約可(先着順)  
 申込・問合せ先 足立区社会福祉協議会 ☎888-1550



### バスケットボール

#### 指導者養成講習会

日時 3月5・6・12・13日(全4回)、午後6時30分～8時30分  
 場所 中央本町体育館  
 対象 18歳以上の区内在住・在勤者で指導者を目指す方および地域で活動している方(経験者)  
 定員 50人(抽選)  
 申込方法 往復ハガキに住所、氏名、年齢、職業、電話番号、「バスケットボール講習会希望」と明記  
 申込期限 2月23日必着  
 申込・問合せ先 本庁舎・体育振興係 千120千住1-4-18 ☎882-1111代

### ワープロ講習会

#### 職業サービスセンター

日時 2月28日～3月13日(土・日曜日を除く10日間)  
 ▷午前コース…午前10時～正午  
 ▷午後コース…午後1時～3時  
 対象 区内在住の初心者で全期間出席できる方に限る(就業を希望している方)  
 定員 各コース10人(抽選)  
 費用 無料(教材費1,500円程度負担)  
 申込方法 往復ハガキに「ワープロ講習会希望」、住所、氏名(ふりがな)、年齢、電話番号、希望コースを明記(1人1枚、本人に限る)  
 申込期限 2月13日(当日消印有効)  
 場所・申込・問合せ先 職業サービスセンター 千120綾瀬1-34-7-102 綾瀬ブルミエ内 ☎838-3584

### 地球環境問題講演会

#### 地球と汚染

最近、国際的な問題となっている地球規模の環境汚染について考える講演会を行います。

日時 2月9日(金)、午後6時～7時30分  
 場所 東部区民福祉センター 無料  
 講師 古賀毅敏氏(NHK・産業科学チーフディレクター)  
 問合せ先 本庁舎・環境課 ☎882-1111代

### 第42回 区民体育大会の参加者募集

#### アイススケート

日時 3月4日(日)、午前9時～正午  
 場所 サンスクエアアイススケート場(北区王子1-4-1)  
 対象 区内在住・在勤・在学の方  
 定員 200人(先着順)  
 内容 だれにでもできるやさしいゲーム等  
 参加費 400円  
 申込方法 区スケート連盟へ電話予約  
 申込期限 2月28日  
 問合せ先 区スケート連盟・長谷部 ☎881-9065 または本庁舎・体育協会 ☎882-1111代



みなさんの参加をお待ちしています

### SONG♪そんぐ♪ソング みんなで歌いましょう

日時 毎月第3土曜日、午後7時～9時  
 場所 千住あすま住区センター(無料)  
 内容 童謡、唱歌など  
 問合せ先 千住あすま住区センター ☎882-1218



### 特別経済講演会

#### これからの日本経済

日時 2月21日(水)、午後2時～3時30分  
 場所 竹の塚センター  
 講師 田原総一朗氏(評論家)  
 費用 無料  
 主催 足立区、東京商工会議所足立支部、足立区しんきん協議会  
 問合せ先 中央本町庁舎・商工振興課 ☎880-5191

### あなたの相談室

問合せ先 足立区役所本庁舎(千住)1階区民相談室  
 住所 千住1-4-18 ☎882-1111代

困ったことや心配なことがありましたら、気軽にご利用ください(無料・秘密厳守)

相談名	内 容	相談日・時 間
一般相談	日常生活上の悩みごとやいろいろな手続等	午前9時～午後4時(月・木・土曜日は正午まで)
交通事故相談	損害額積算、示談方法、保険金請求に関すること等	午前9時～午後4時(土曜日は正午まで)
法律相談	借地借家、相続、離婚等法律的なこと	月・木曜日 本庁舎(千住)1階第2・4水曜日 中央本町庁舎2階 午後1時～午後4時 ※電話予約制
税務相談	相続税、贈与税・所得税等税金に関する、並びに事業の経理について	毎週金曜日 午後1時～午後4時 ※電話予約制
人 権 身の上相談	人権に関する身の上相談	毎月第2火曜日 午後1時～午後4時
行政相談	各省庁、公社、公団をはじめ役所の仕事に関する苦情、要望等	毎月第3金曜日 午後1時～午後4時
更 生 保護相談	更生保護並びに指導について	毎週金曜日(第3週を除く) 午前10時～午後4時
高 齢 者 職業相談	おおむね60歳以上の方の職業、就労相談	毎月第4火曜日(12月は第3火曜日) 午前10時～午後3時